

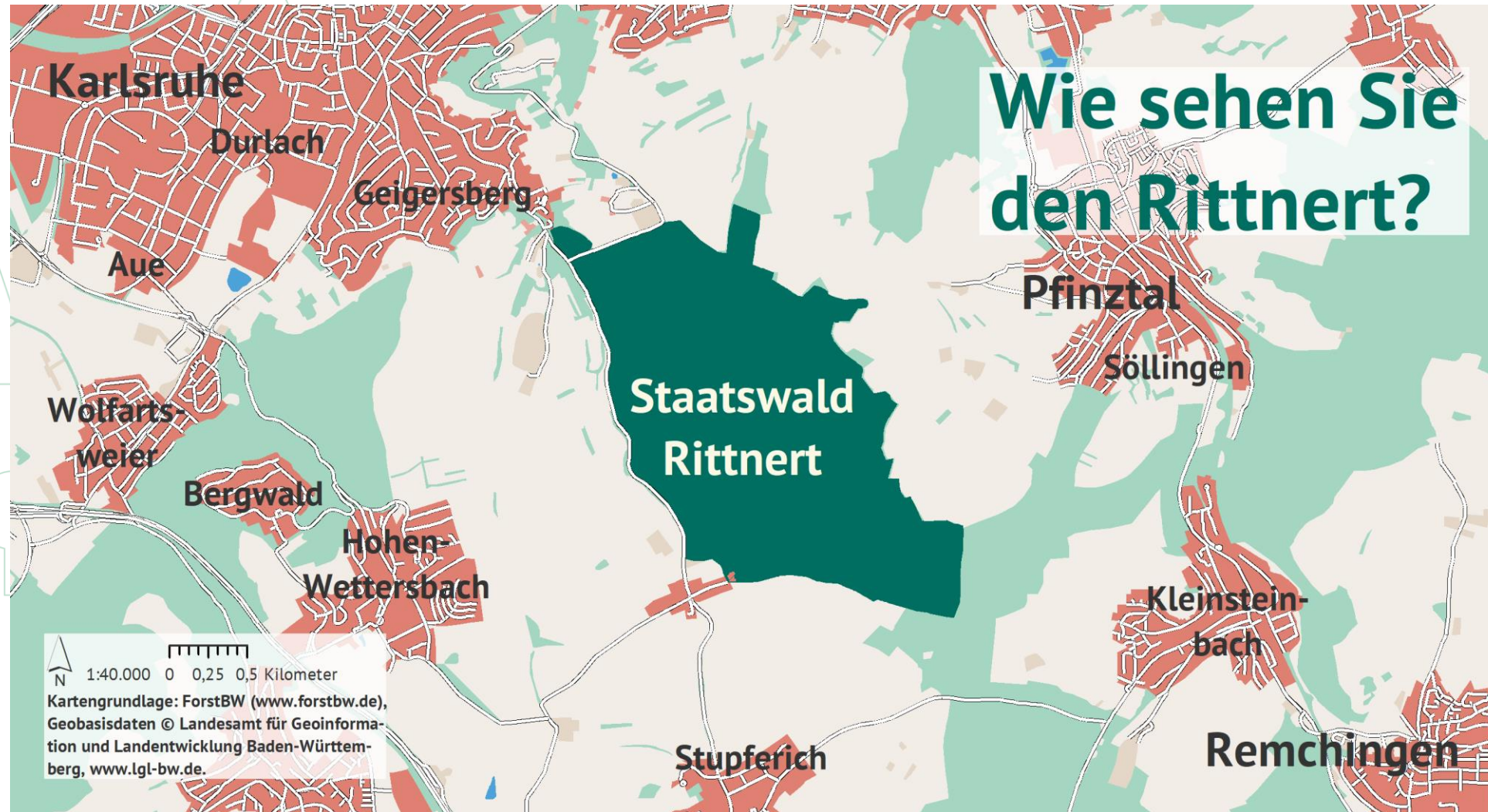


Kartierung von Freizeitnutzungen in urbanen Wäldern 2022 – Ergebnisse für den Rittnert

Stabsstelle Gesellschaftlicher Wandel

Nora Schulte-Werning | Dr. Tina Gerstenberg

Der Rittnert



Online-Umfrage mit Kartierung



Kartierung von
Freizeitaktivitäten,
kulturellen
Ökosystemleistungen, und
Störfaktoren

Online Fragebogen:
Anreiseart, Anreisedauer,
Nutzungshäufigkeit,
Soziodemographie, Wohnort

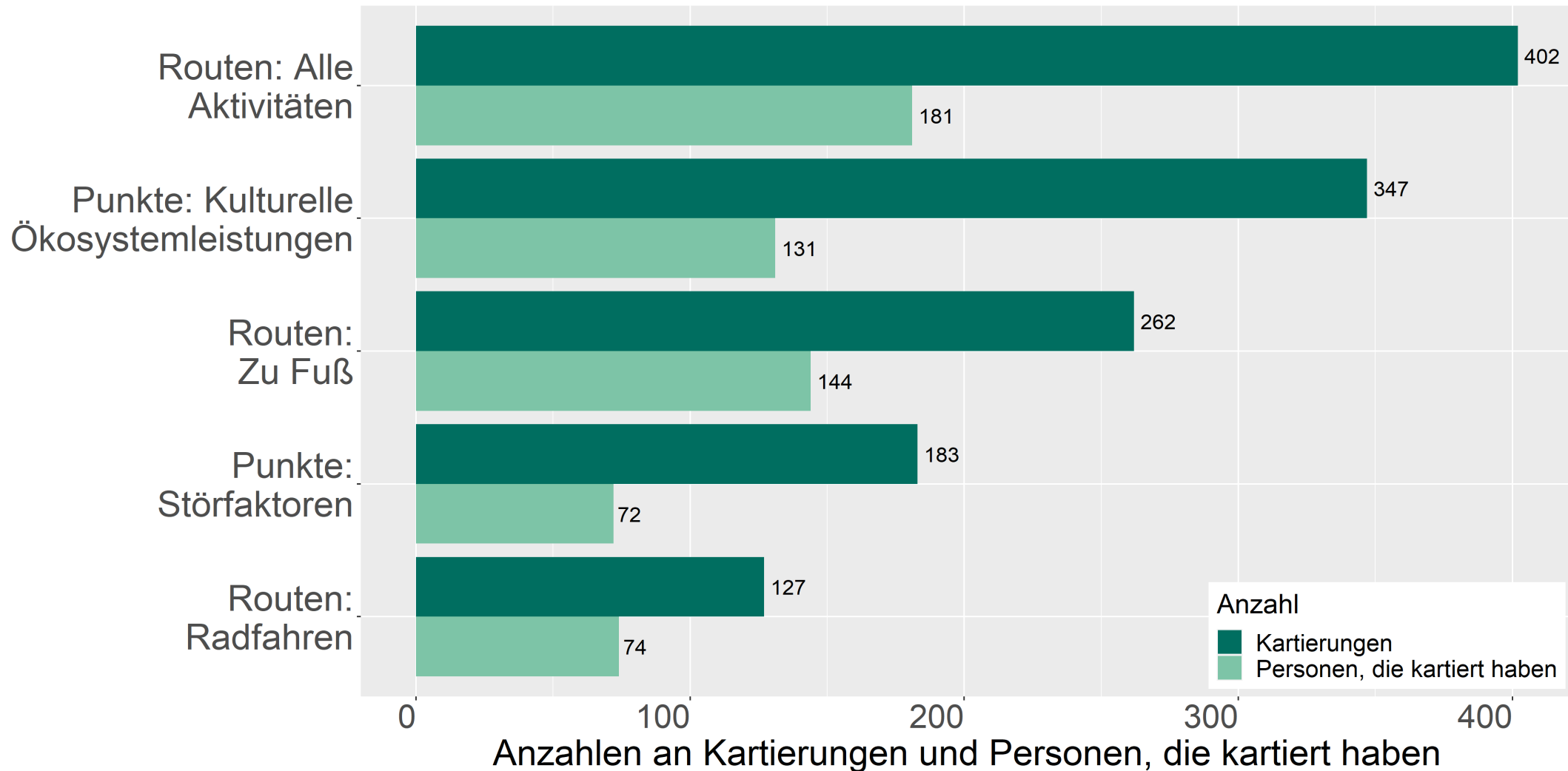
Mai bis August 2022

Teilnehmenden-Akquise



- Vor Ort:
 - 1100 Flyer
 - 50 Outdoor-Poster
 - 50 Indoor-Poster
- Versand von Postkarten an Bürger:innen
- Pressemeldungen
- Soziale Medien: 17.5. bis 31.7.2022
- Mails an Vereine, Schulen, Hochschulen und Museen
- Beitrag in Mitteilungsblättern und auf Gemeinde-Webseiten
- 330 Teilnehmende für den Rittnert

Anzahlen an Kartierungen und Personen, die kartiert haben



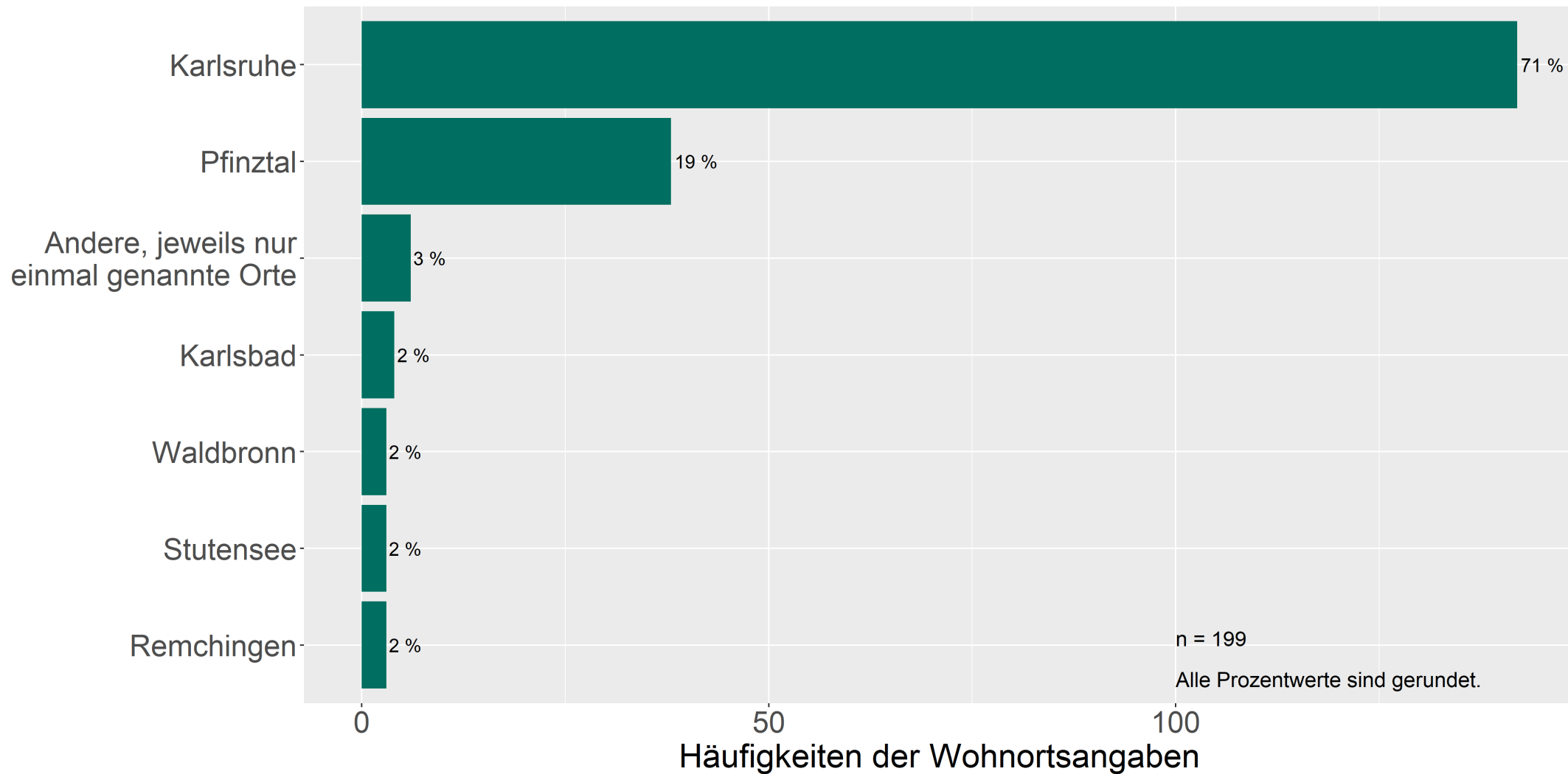
Merkmale der Teilnehmenden

	Durchschnittsalter in Jahren	Frauenanteil	Anteil an Teilnehmenden mit (Fach-) Abitur	Erwerbstätig: Ja
Rittnert	55	35%	77%	67%
Deutschland (Statistisches Bundesamt 2018, 2019)	44	51%	29%	76%

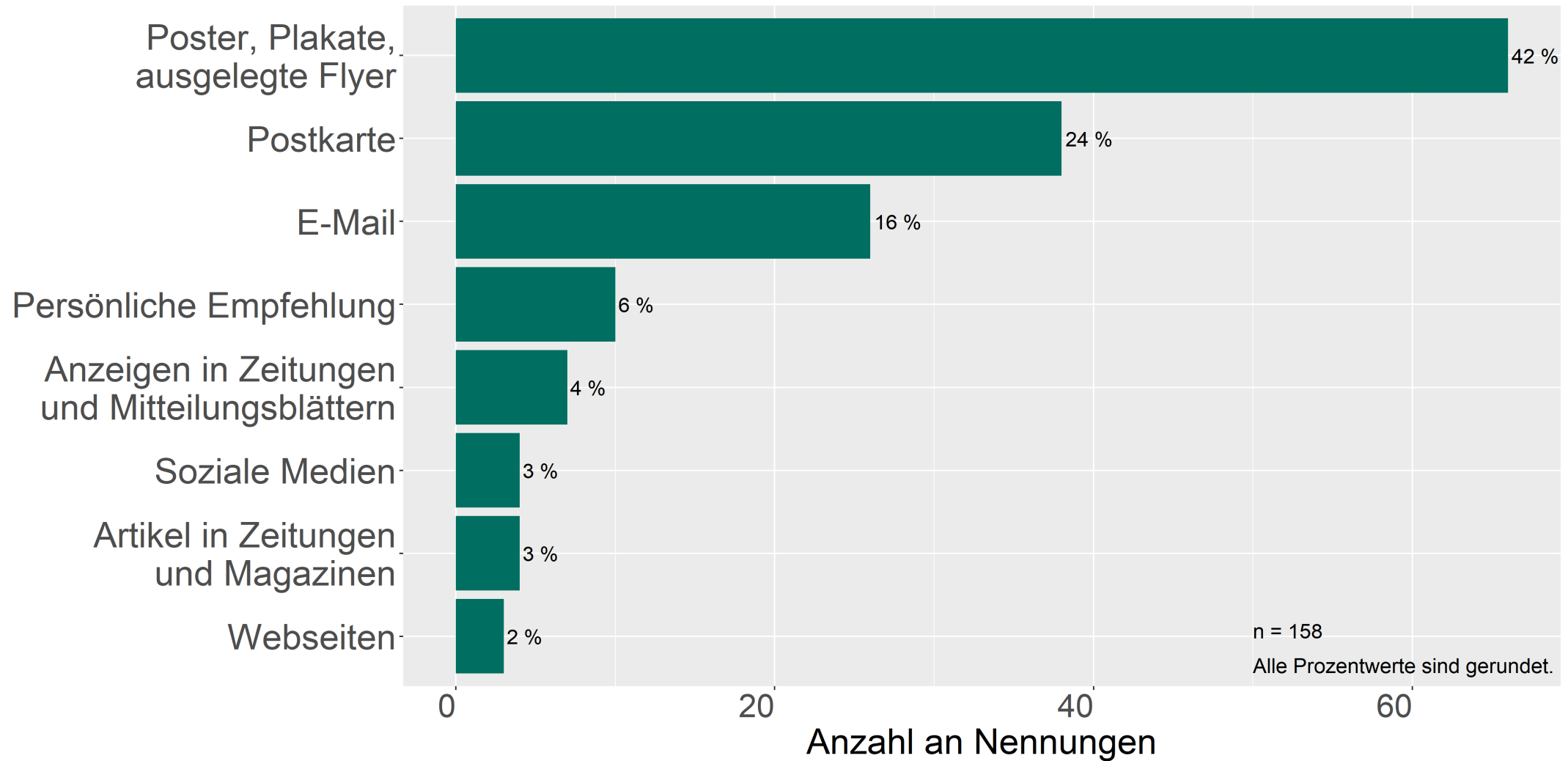
Anzahlen zugrundeliegender Antworten (n)

Alter	187
Geschlecht	210
Höchster Schulbildungsabschluss	204
Erwerbstätigkeit	207

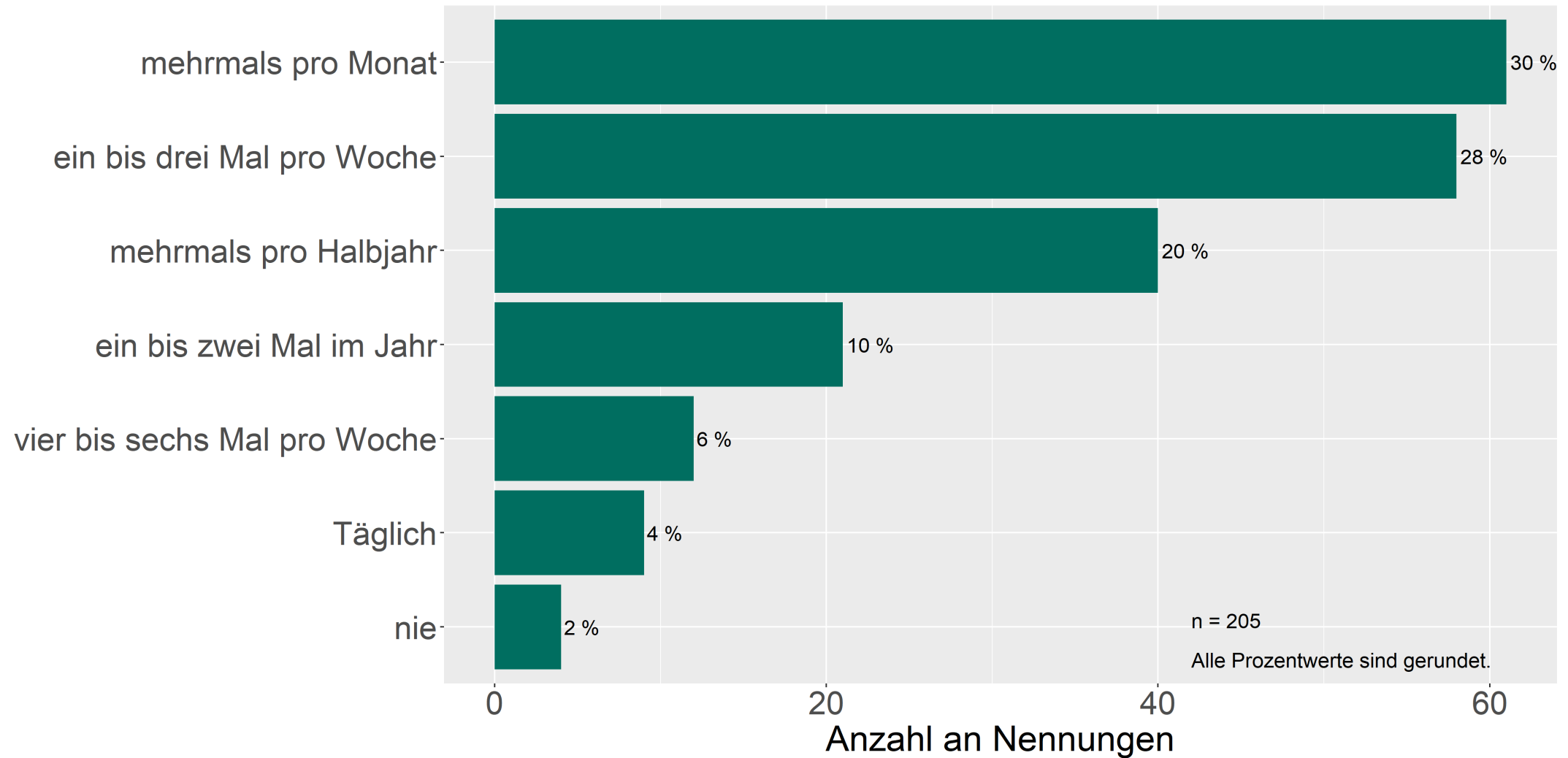
Wohnorte der Teilnehmenden



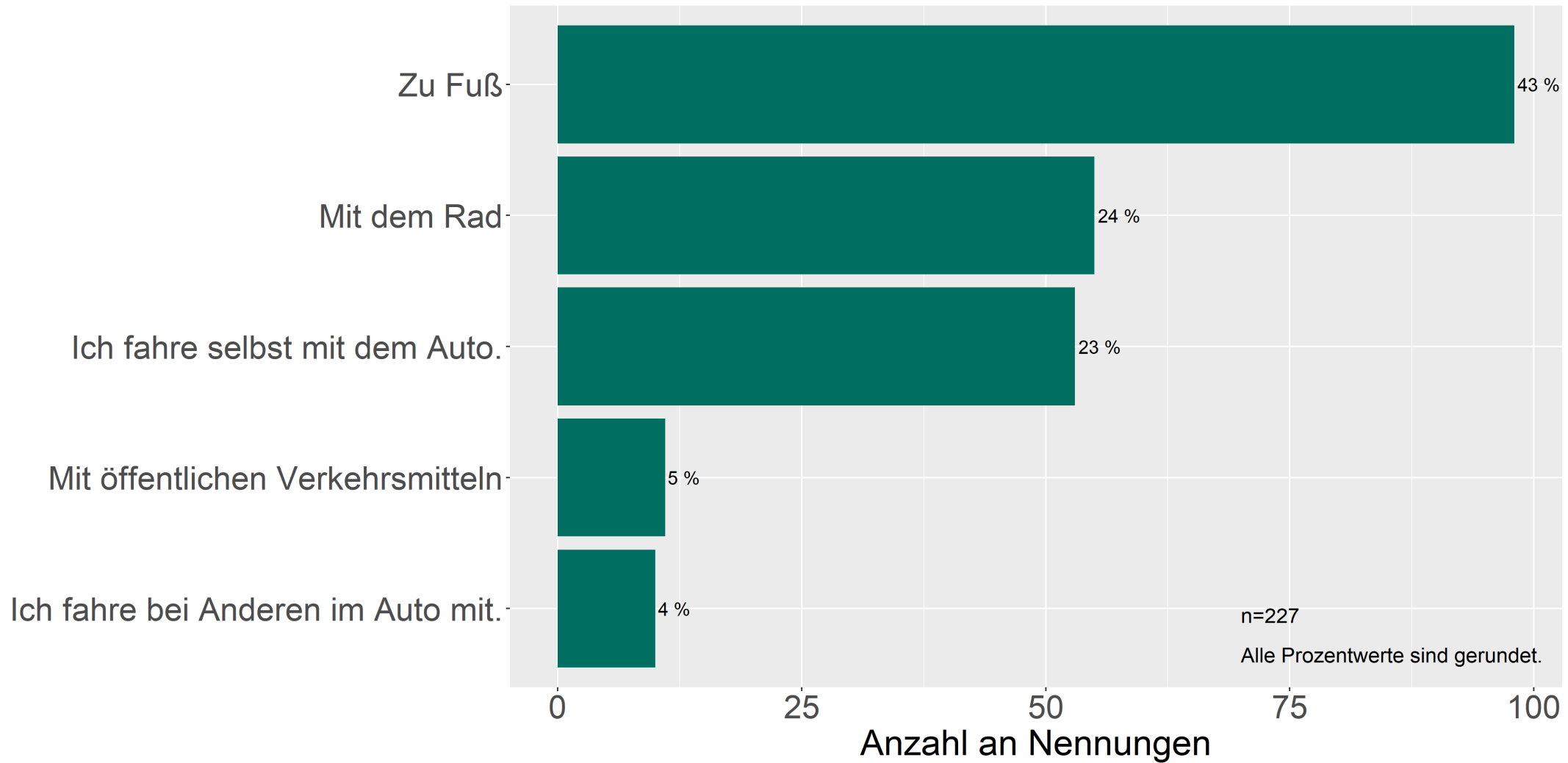
Werbekanäle im Vergleich



Besuchshäufigkeit

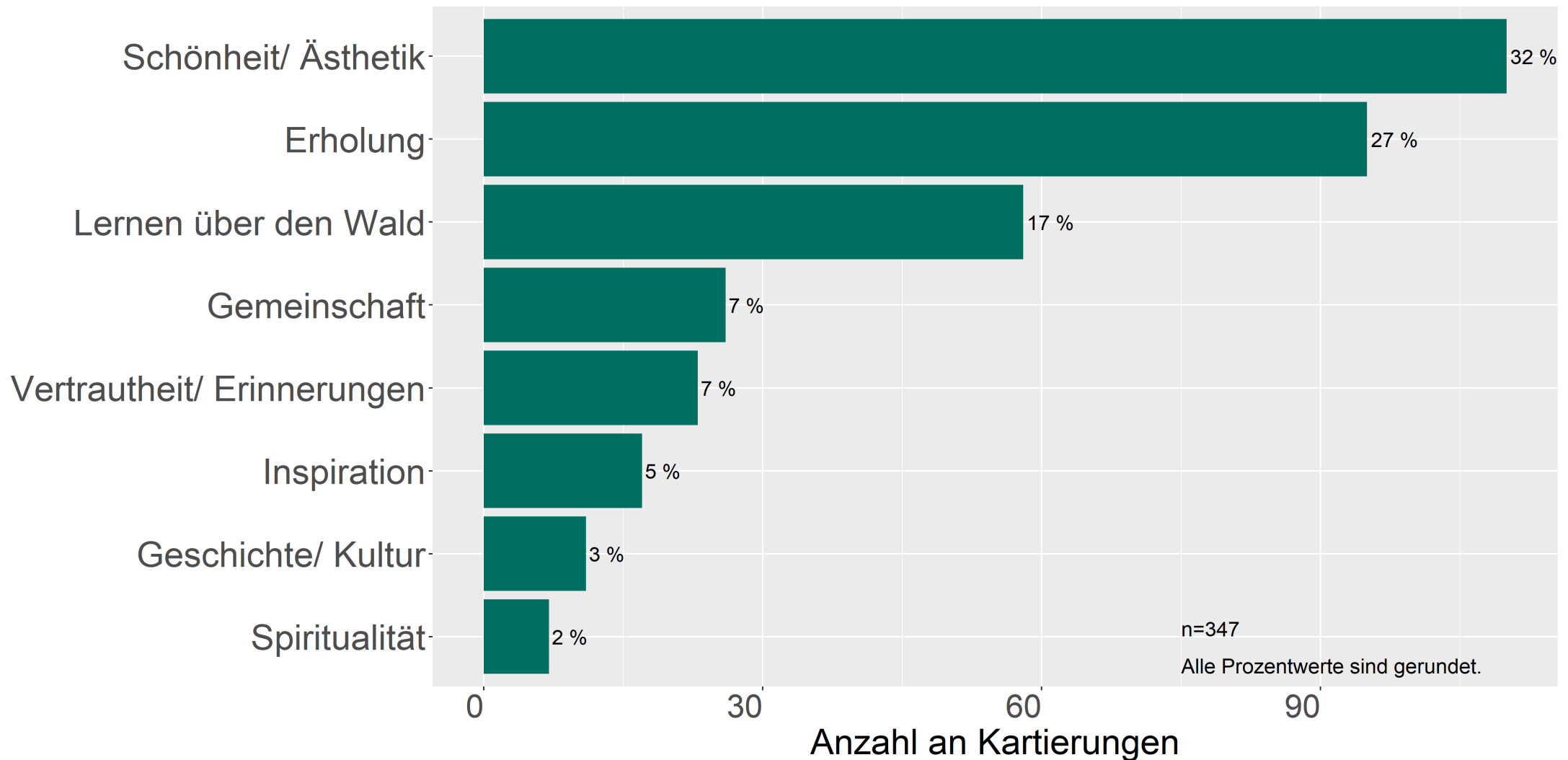


Anreisearten

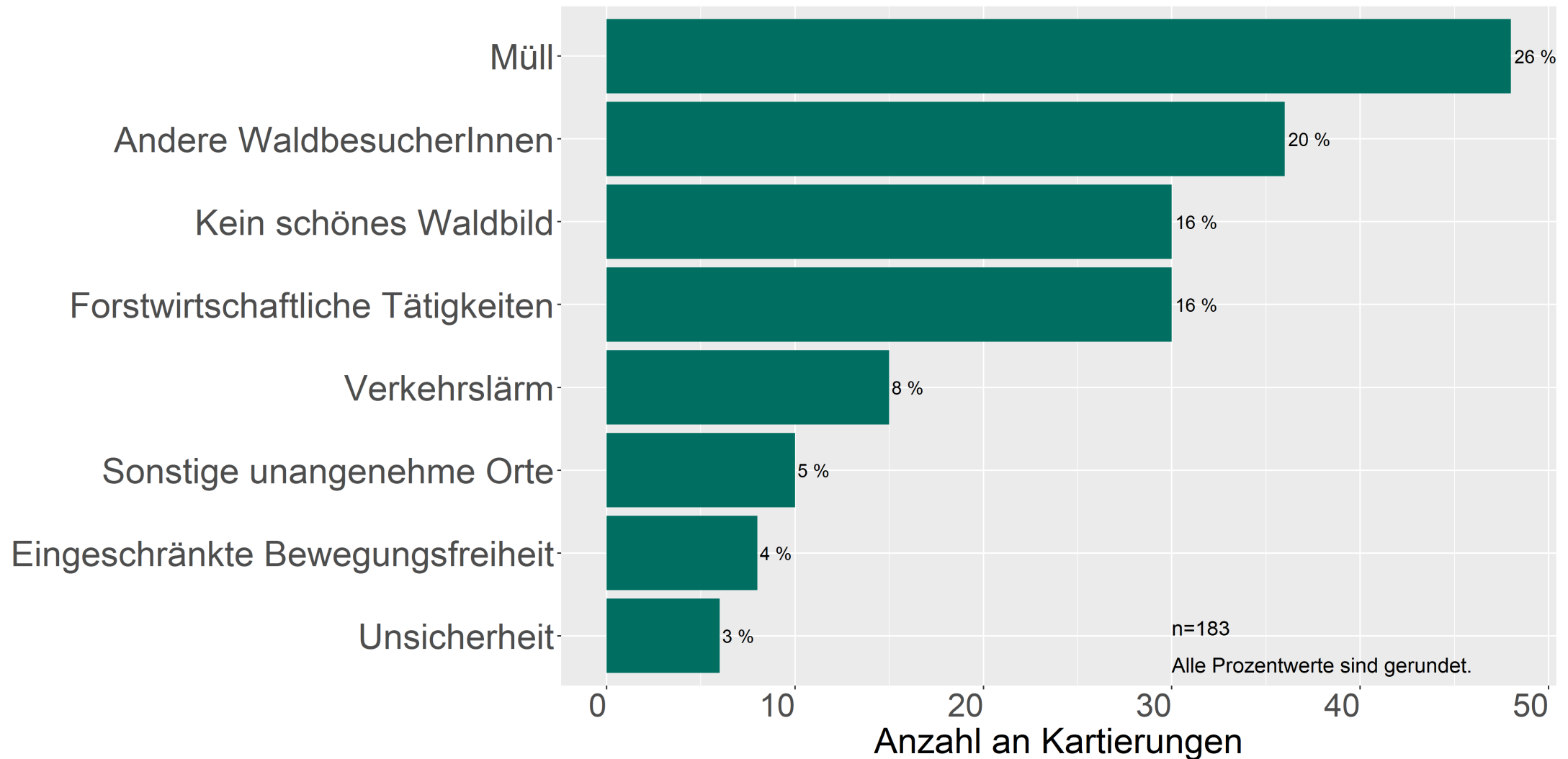


Durchschnittliche
Anreisedauer:
16 Minuten
(n = 194)

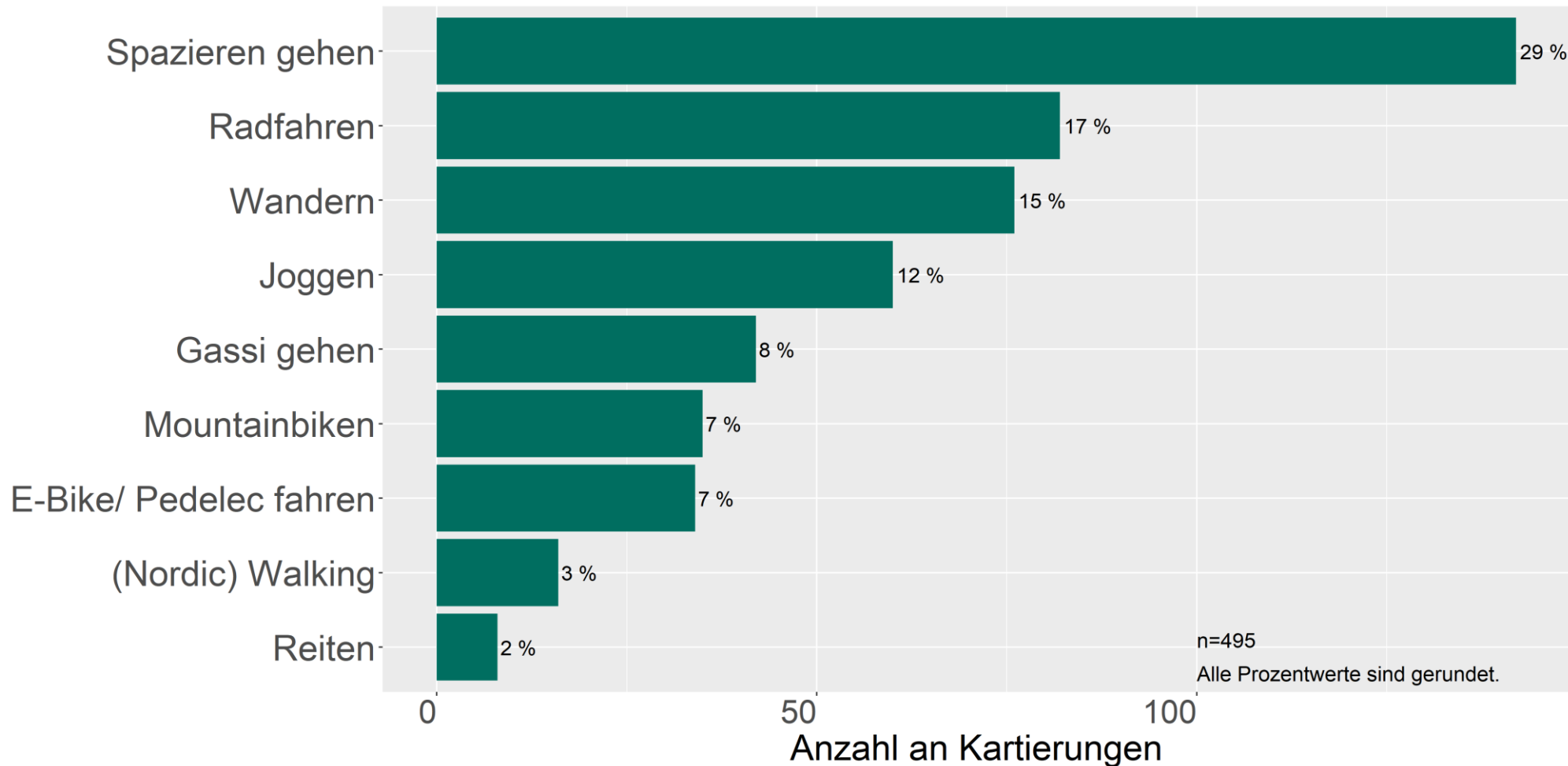
Kartierung kultureller Ökosystemleistungen im Vergleich



Kartierung an Störfaktoren im Vergleich



Kartierung von Routen: Aktivitäten Nennungen



Anzahl kartierter Routen: 402,
Anzahl an Aktivitäten-Nennungen: 495
➤ Mehrfachnennungen pro Route waren möglich

Alle Freizeitaktivitäten:
402 Kartierungen durch
181 Teilnehmende

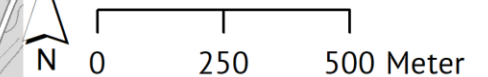


Legende

Nutzungsintensität: Alle Freizeitaktivitäten

- sehr gering
- gering
- mittel
- hoch
- sehr hoch

1:15.000



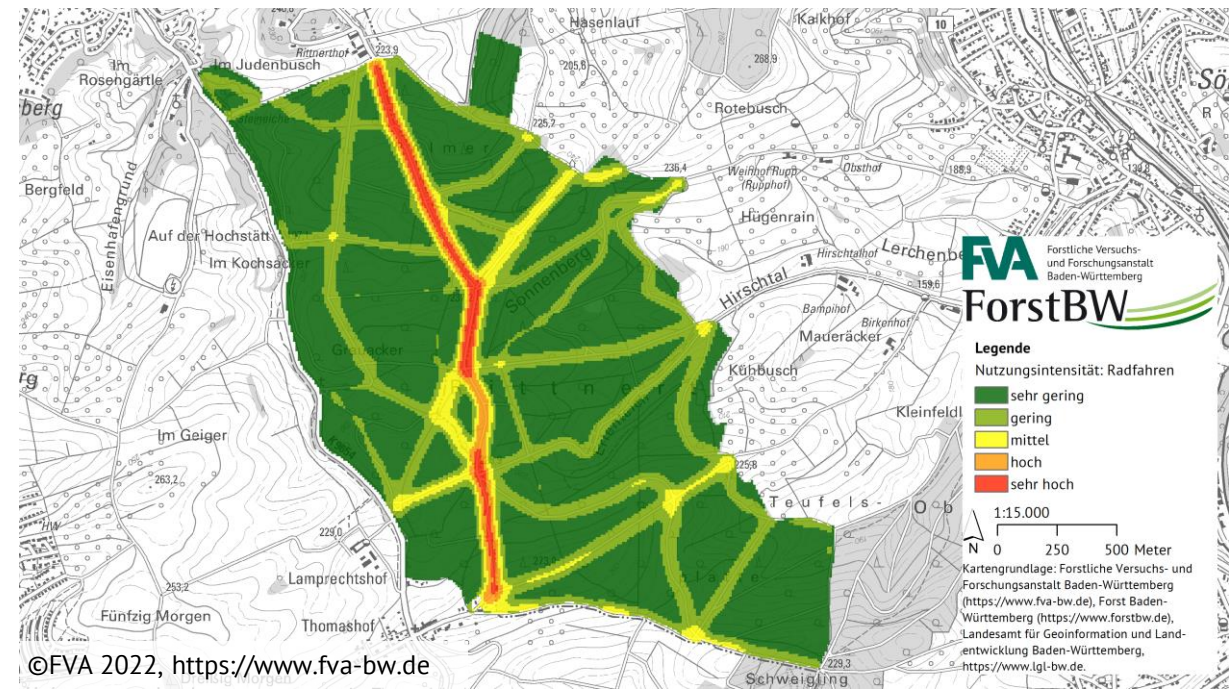
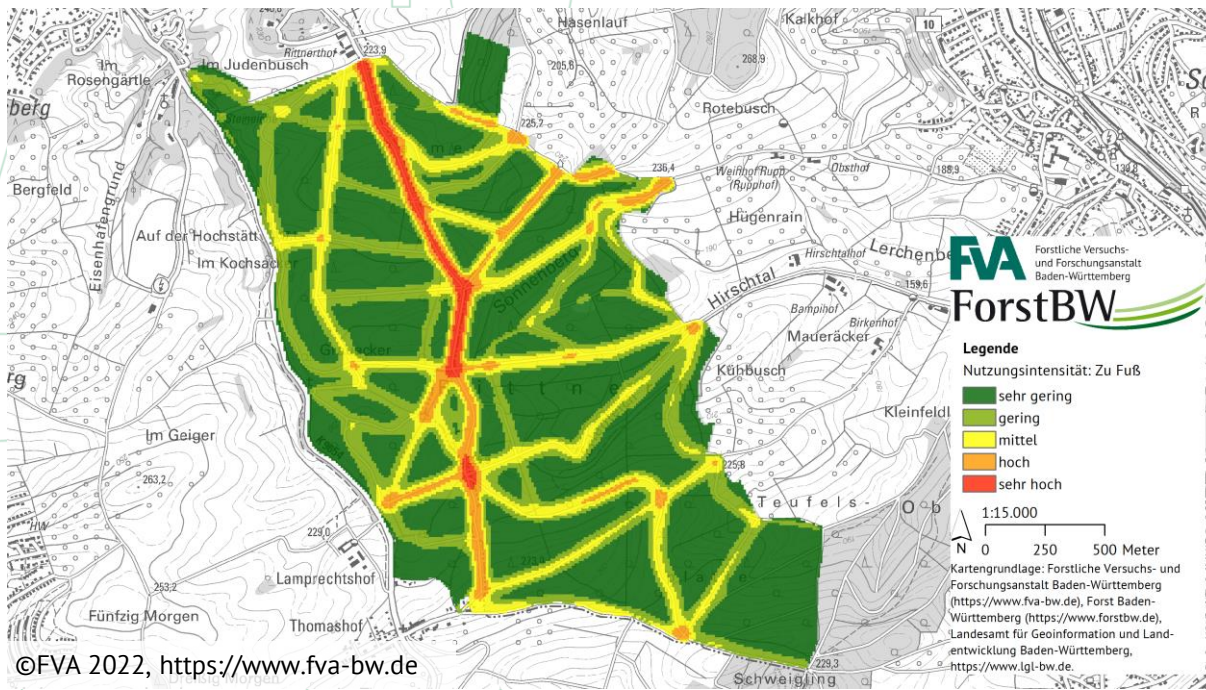
Kartengrundlage: Forstliche Versuchs- und Forschungsanstalt Baden-Württemberg (<https://www.fva-bw.de>), Forst Baden-Württemberg (<https://www.forstbw.de>), Landesamt für Geoinformation und Landentwicklung Baden-Württemberg, <https://www.lgl-bw.de>.

Freizeitnutzungsintensitäten



FußgängerInnen: 262 Kartierungen durch 144 Teilnehmende

RadfahrerInnen: 127 Kartierungen durch 74 Teilnehmende






Kulturelle
Ökosystemleistungen: 347
Kartierungen durch 131
Teilnehmende

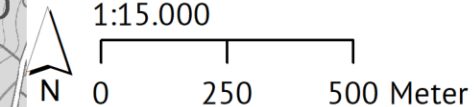


Legende

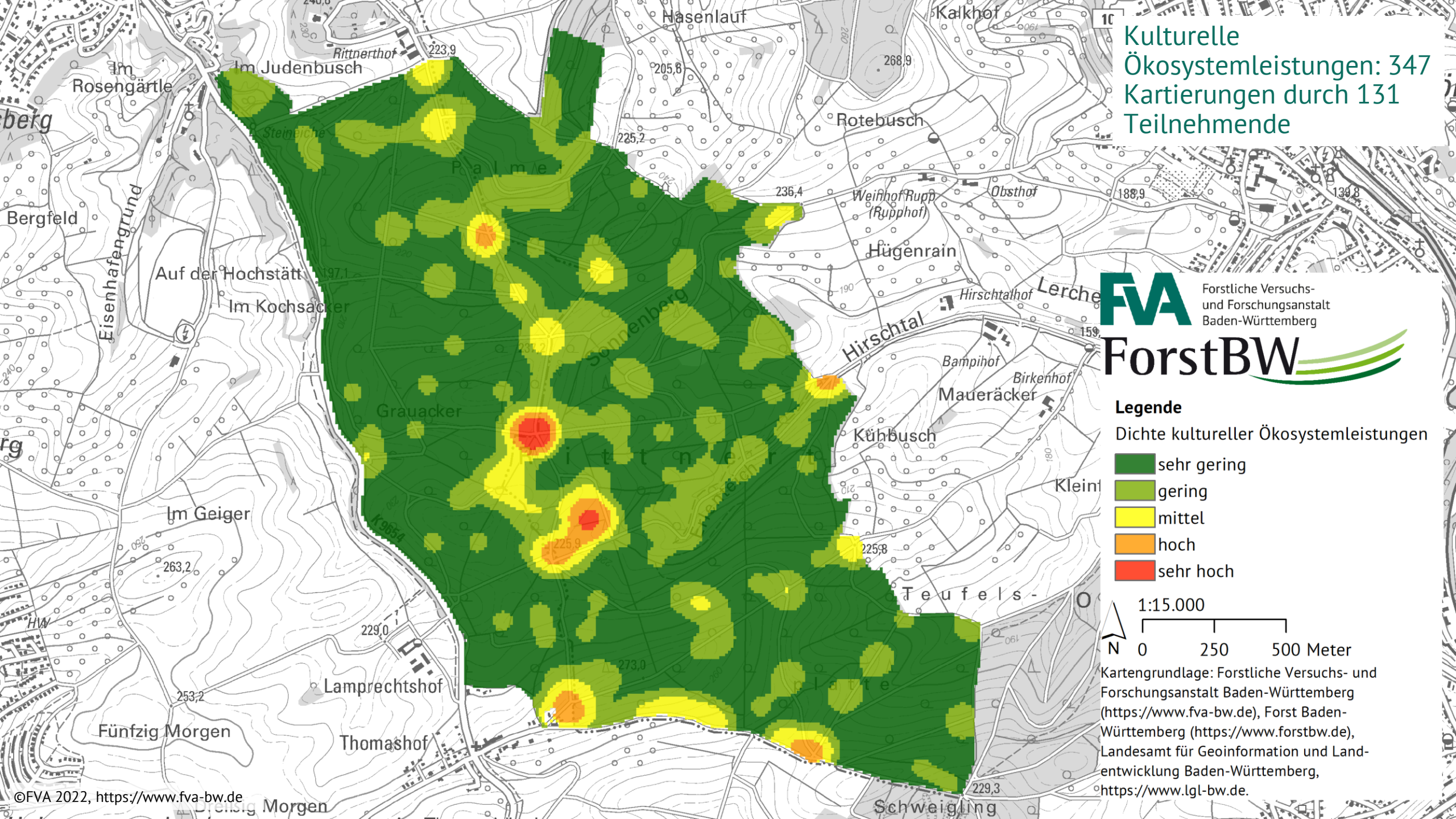
Dichte kultureller Ökosystemleistungen

-  sehr gering
-  gering
-  mittel
-  hoch
-  sehr hoch

1:15.000



Kartengrundlage: Forstliche Versuchs- und
Forschungsanstalt Baden-Württemberg
(<https://www.fva-bw.de>), Forst Baden-
Württemberg (<https://www.forstbw.de>),
Landesamt für Geoinformation und Land-
entwicklung Baden-Württemberg,
(<https://www.lgl-bw.de>).





Vielen Dank!

