

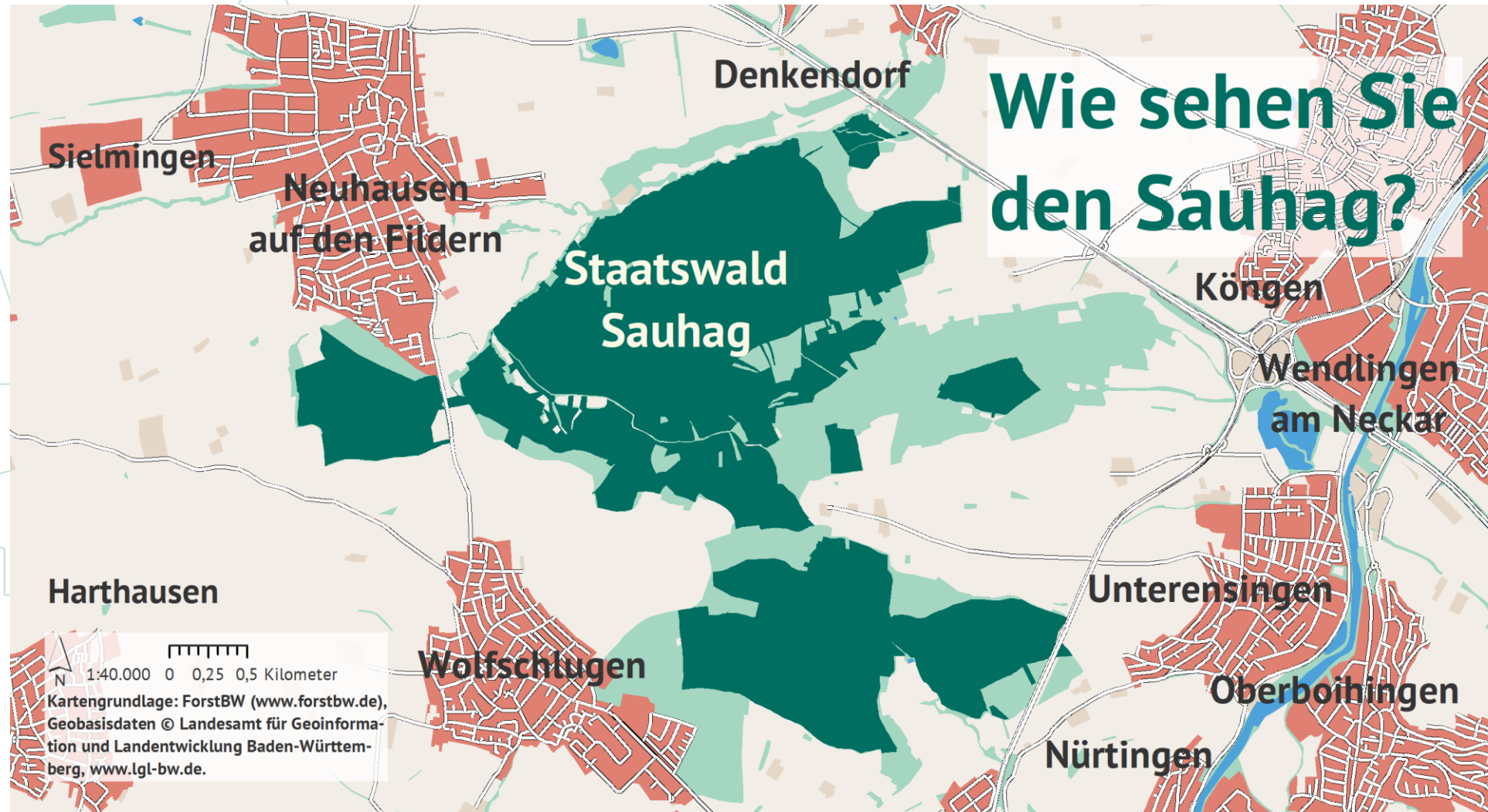


# Kartierung von Freizeitnutzungen in urbanen Wäldern 2022 – Ergebnisse für den Sauhag

Stabsstelle Gesellschaftlicher Wandel

Nora Schulte-Werning | Dr. Tina Gerstenberg

# Der Sauhag



# Online-Umfrage mit Kartierung



Kartierung von  
Freizeitaktivitäten,  
kulturellen  
Ökosystemleistungen, und  
Störfaktoren

Online Fragebogen:  
Anreiseart, Anreisedauer,  
Nutzungshäufigkeit,  
Soziodemographie, Wohnort

Mai bis August 2022

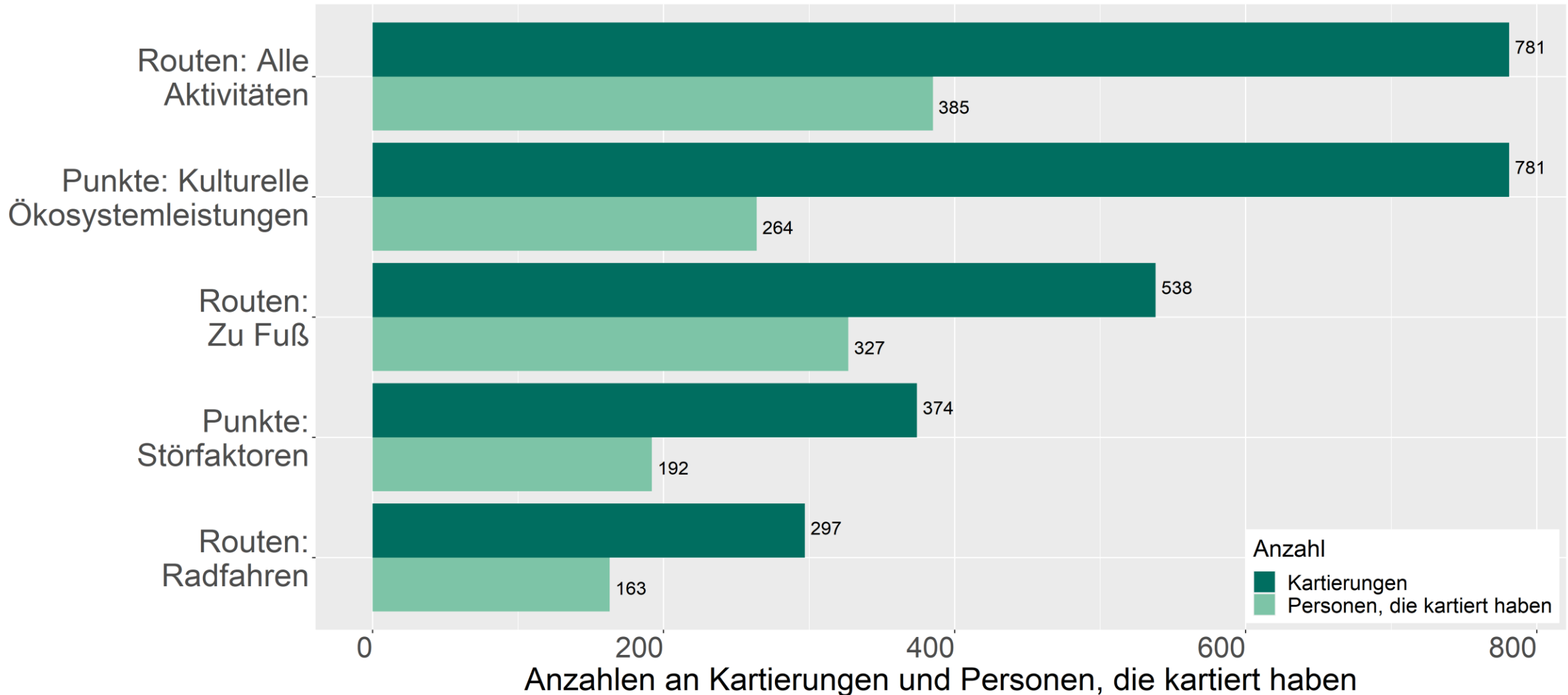
© Petair – sto

## Teilnehmenden-Akquise



- Vor Ort:
  - 1100 Flyer
  - 50 Outdoorposter
  - 100 Plakate Indoor
- Versand von Postkarten an Bürger:innen
- Soziale Medien: 17.5. bis 31.7.2022
- Mails an Vereine, Schulen, Hochschulen und Museen
- Beitrag in Mitteilungsblättern und auf Gemeinde-Webseiten
- 657 Teilnehmende für das Waldgebiet Sauhag

# Anzahlen an Kartierungen und Personen, die kartiert haben



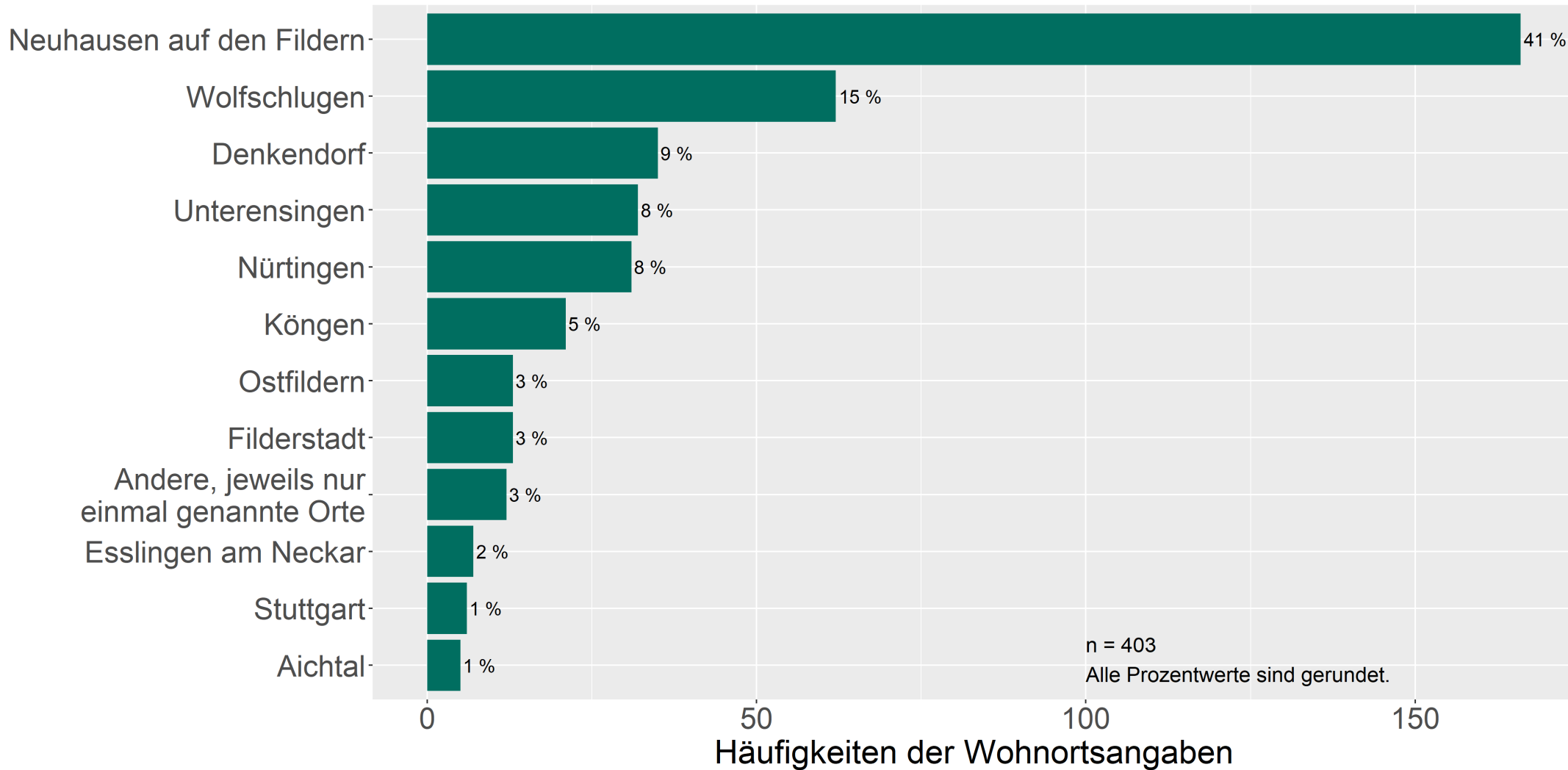
# Merkmale der Teilnehmenden

	Durchschnittsalter in Jahren	Frauenanteil	Anteil an Teilnehmenden mit (Fach-) Abitur	Erwerbstätig: Ja
Teilnehmende Umfrage Sauhag	51	38%	72%	77%
Deutschland (Statistisches Bundesamt 2018, 2019)	44	51%	29%	76%

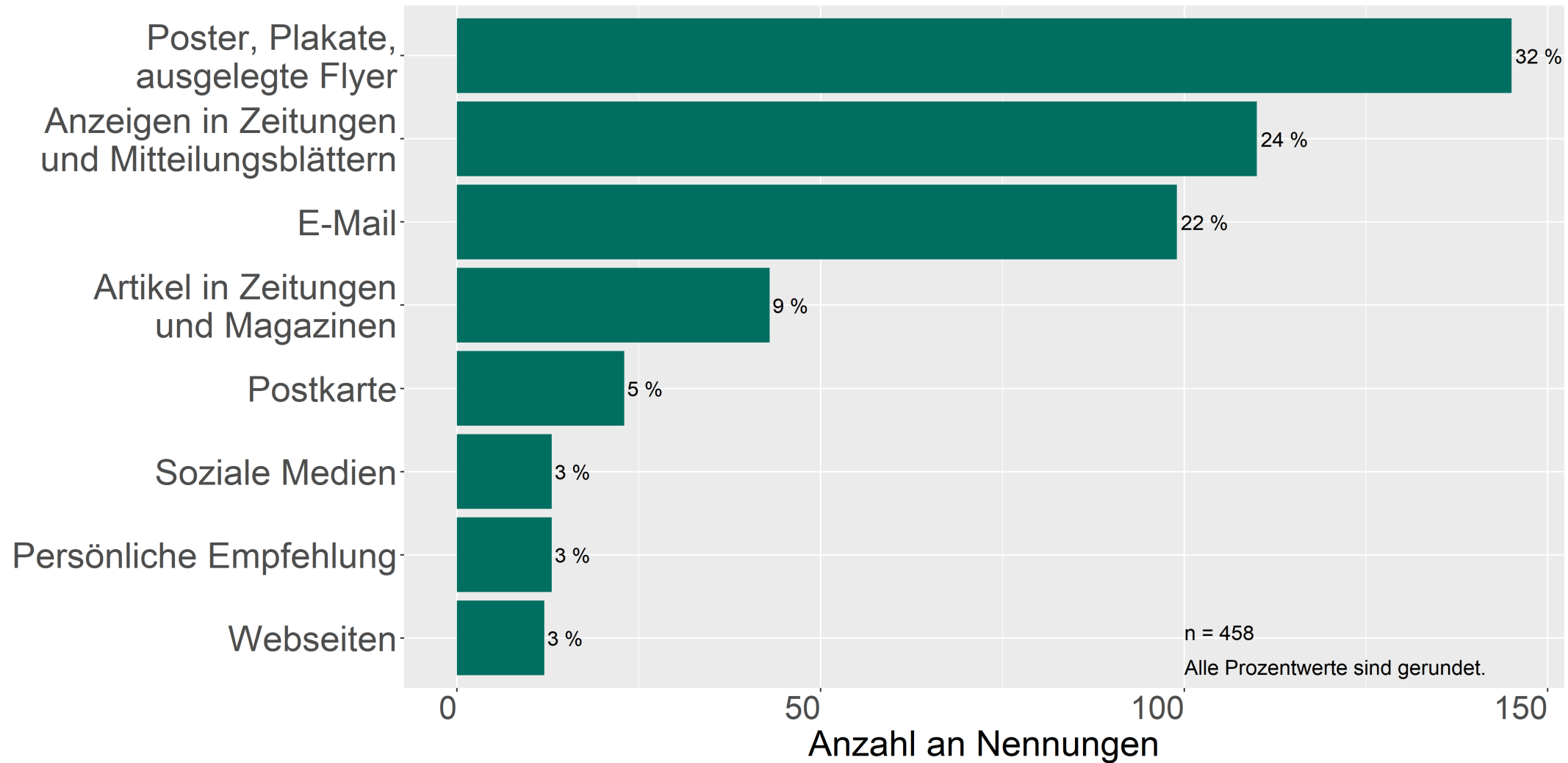
## Anzahlen zugrundeliegender Antworten (n)

Alter	374
Geschlecht	422
Höchster Schulbildungsabschluss	412
Erwerbstätigkeit	414

# Wohnorte der Teilnehmenden

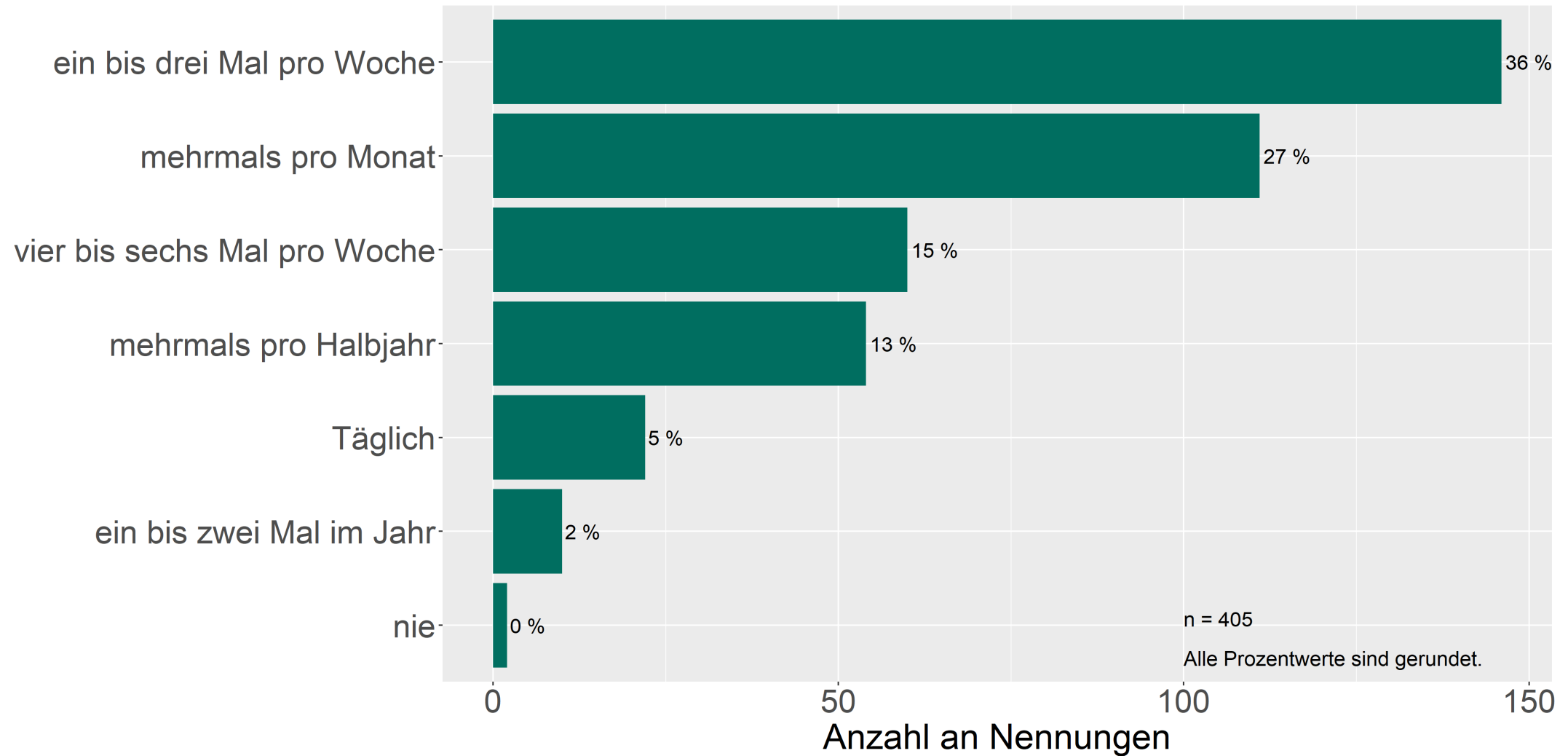


# Werbekanäle im Vergleich

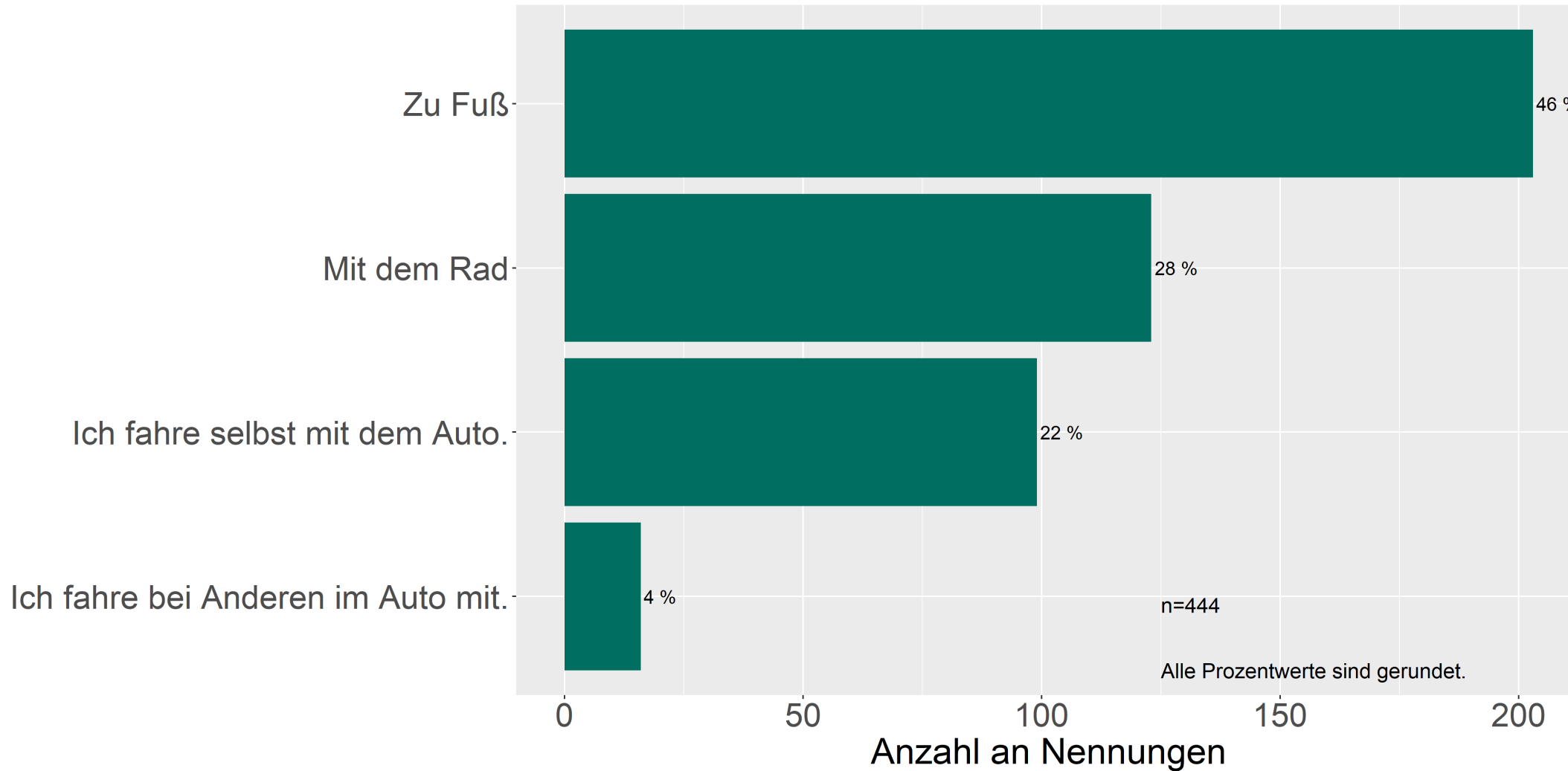




# Besuchshäufigkeit

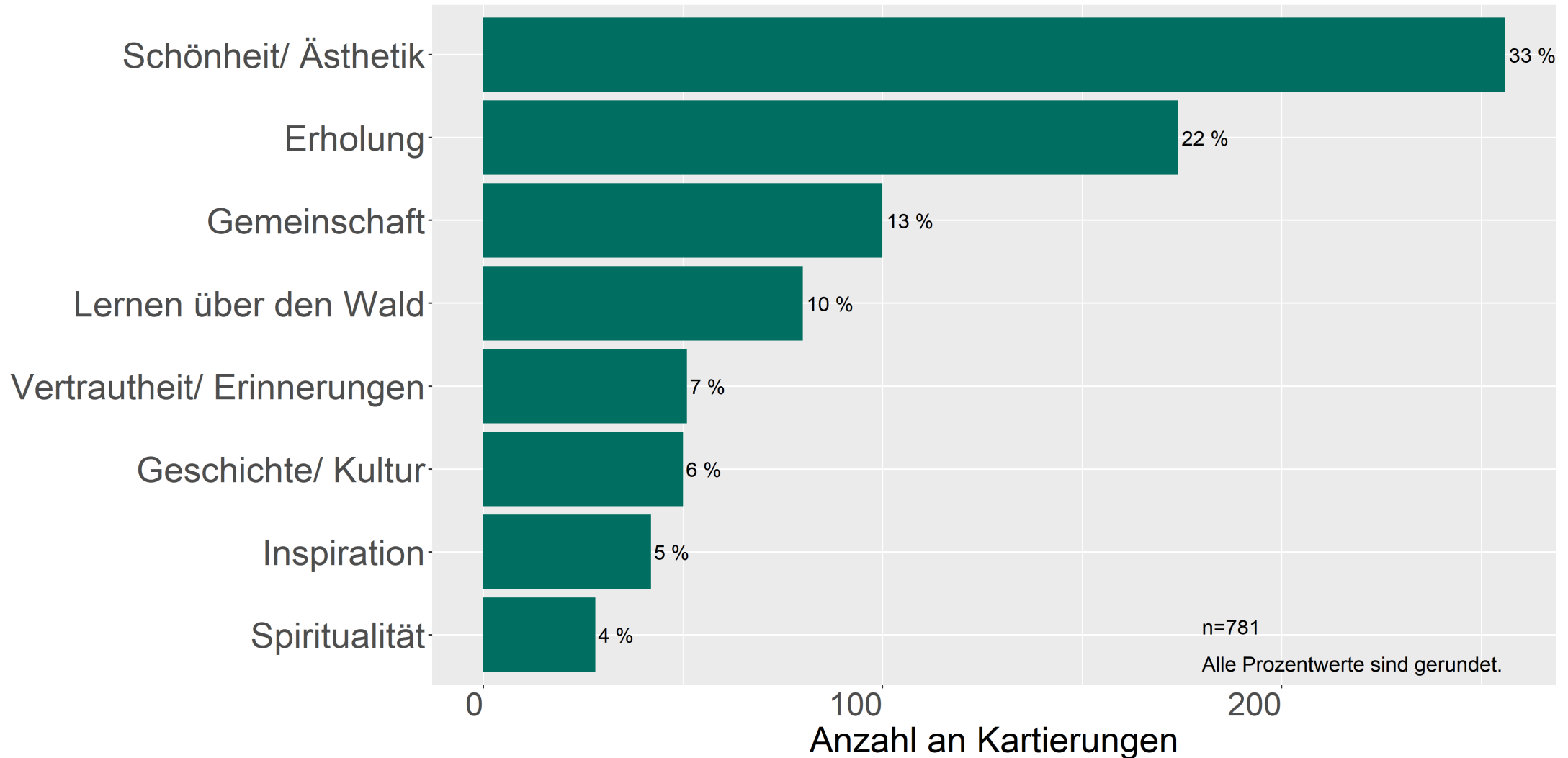


# Anreisearten

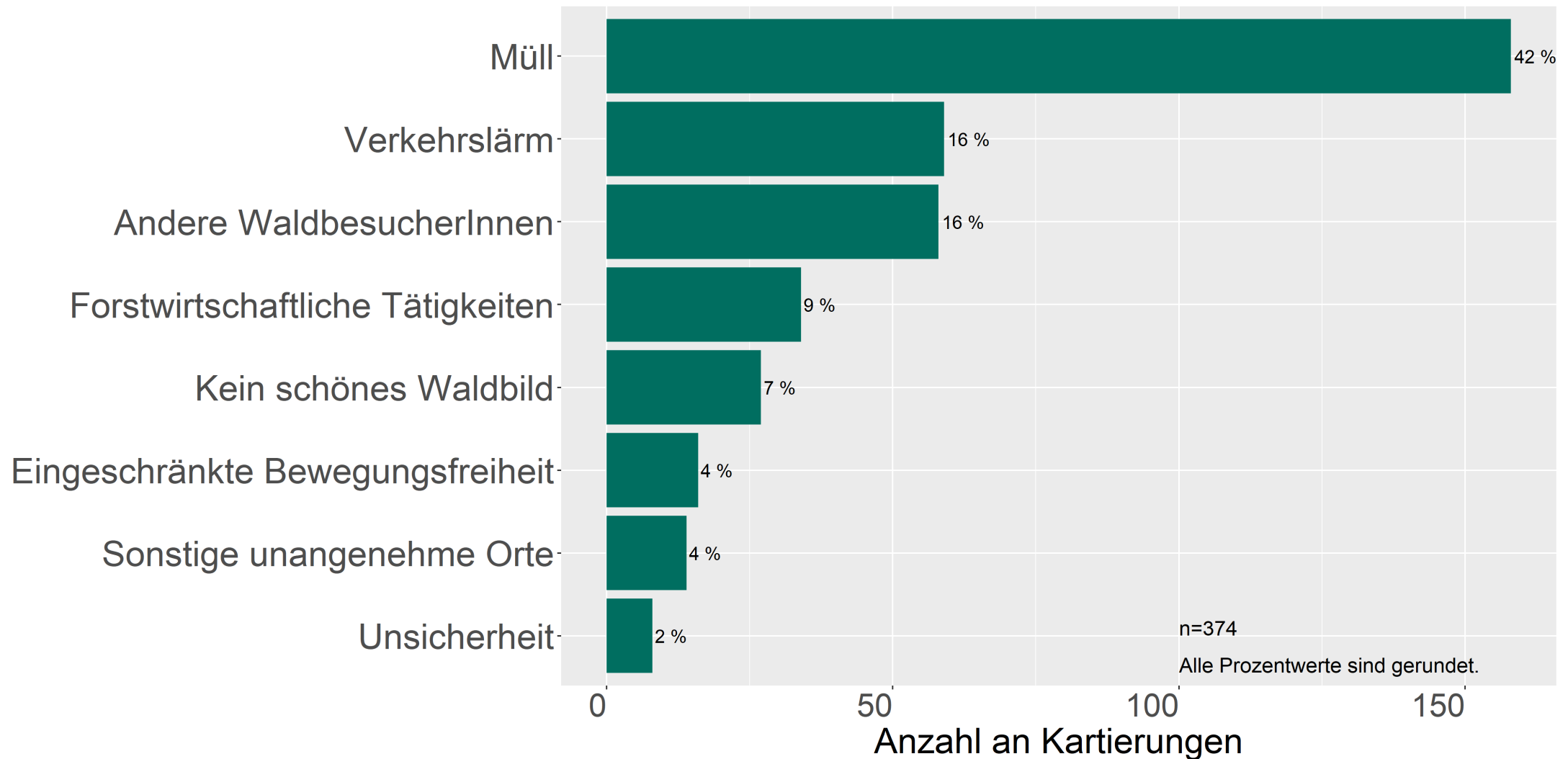


Durchschnittliche Anreisedauer: 11 Minuten (n = 378)

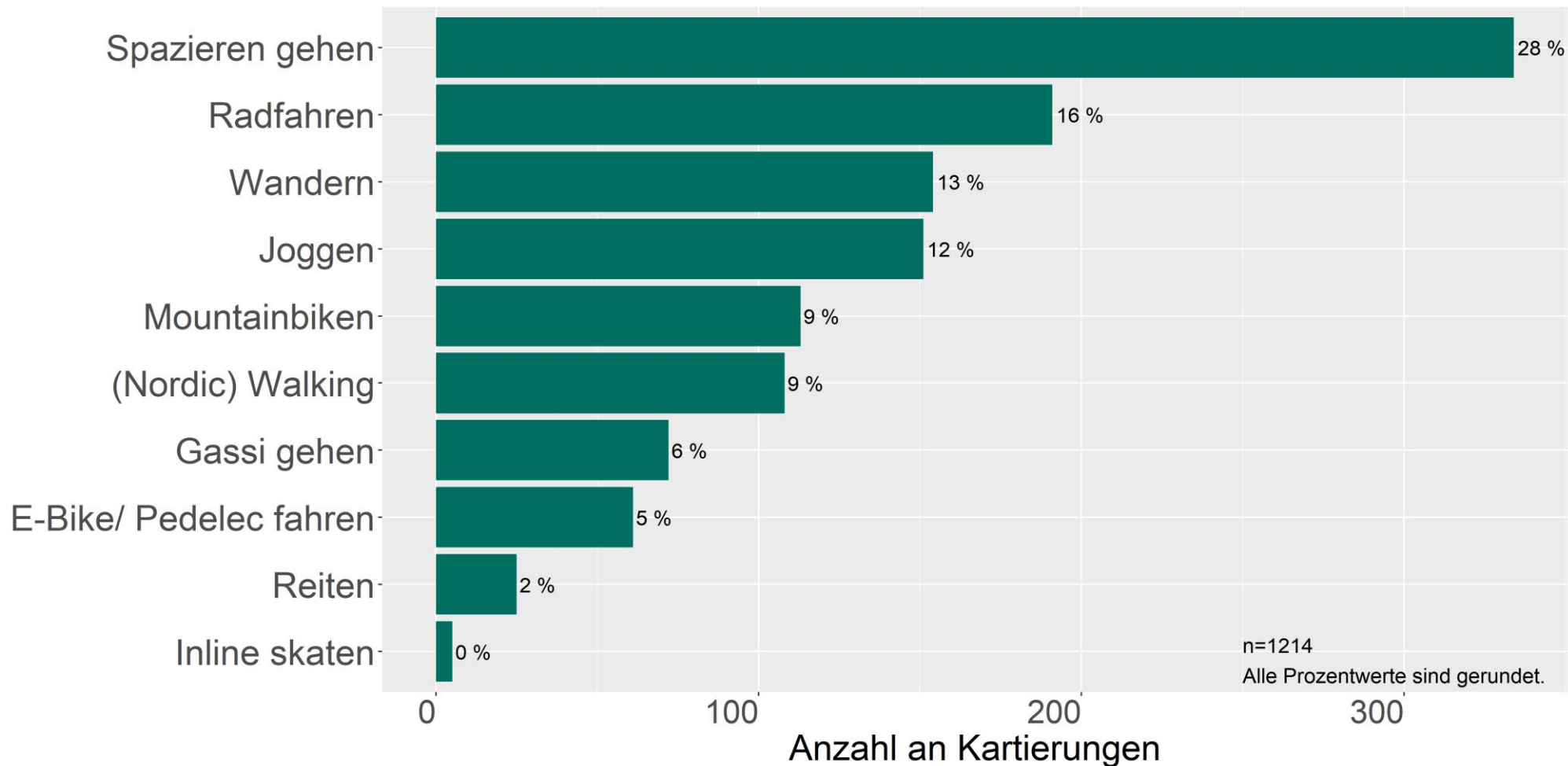
# Kartierung kultureller Ökosystemleistungen im Vergleich



# Kartierung an Störfaktoren im Vergleich



# Kartierung von Routen: Aktivitäten Nennungen



Anzahl kartierter Routen: 781,  
Anzahl an Aktivitäten-Nennungen: 1214

➤ Mehrfachnennungen pro Route waren möglich

Alle Freizeitaktivitäten:  
781 Kartierungen durch  
385 Teilnehmende

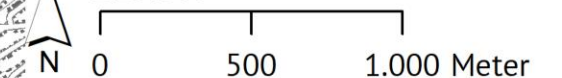


### Legende

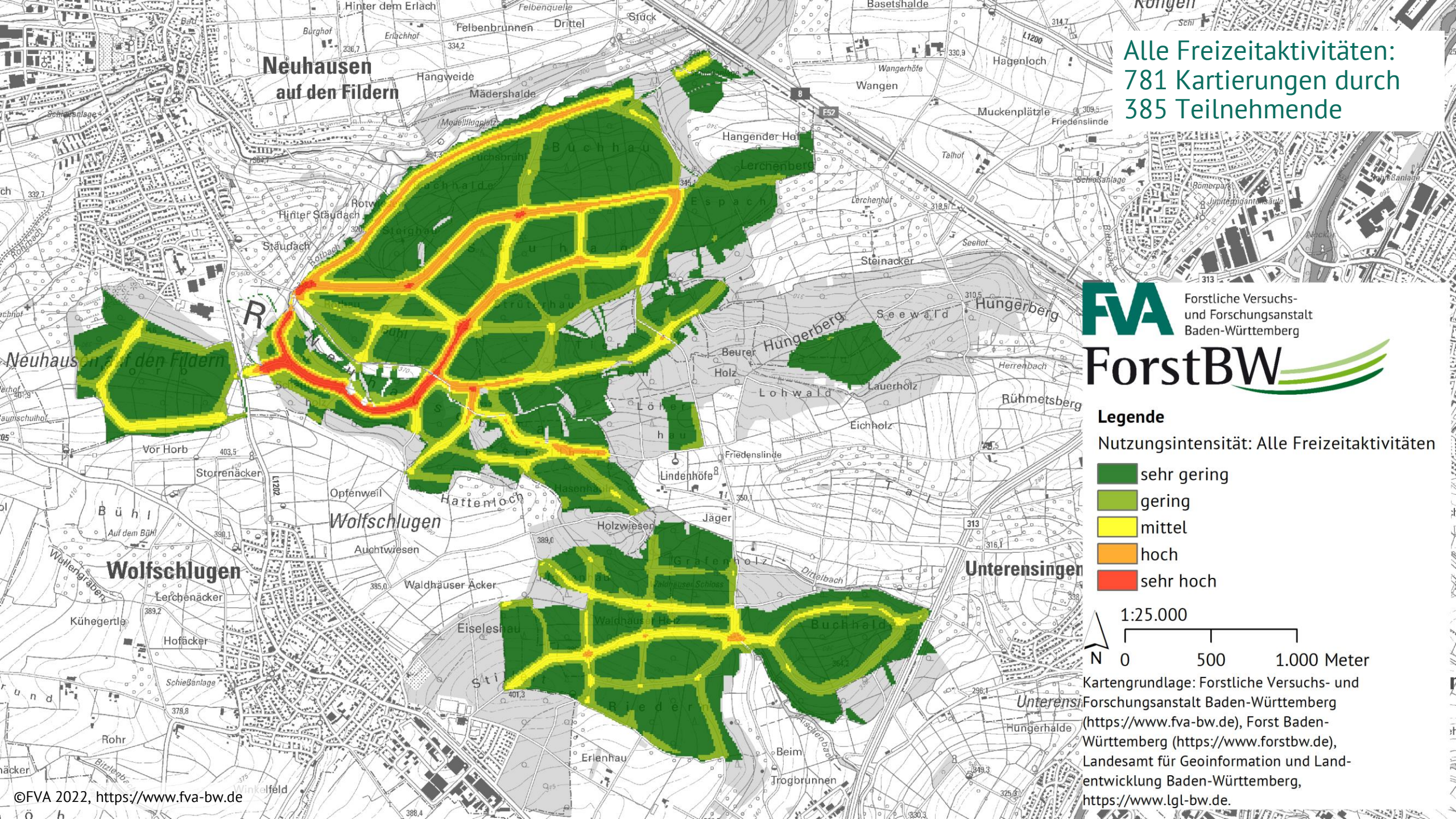
Nutzungsintensität: Alle Freizeitaktivitäten

- sehr gering
- gering
- mittel
- hoch
- sehr hoch

1:25.000



Kartengrundlage: Forstliche Versuchs- und Forschungsanstalt Baden-Württemberg (<https://www.fva-bw.de>), Forst Baden-Württemberg (<https://www.forstbw.de>), Landesamt für Geoinformation und Landentwicklung Baden-Württemberg, <https://www.lgl-bw.de>.



Neuhausen  
auf den Fildern

R

Wolfschlügen

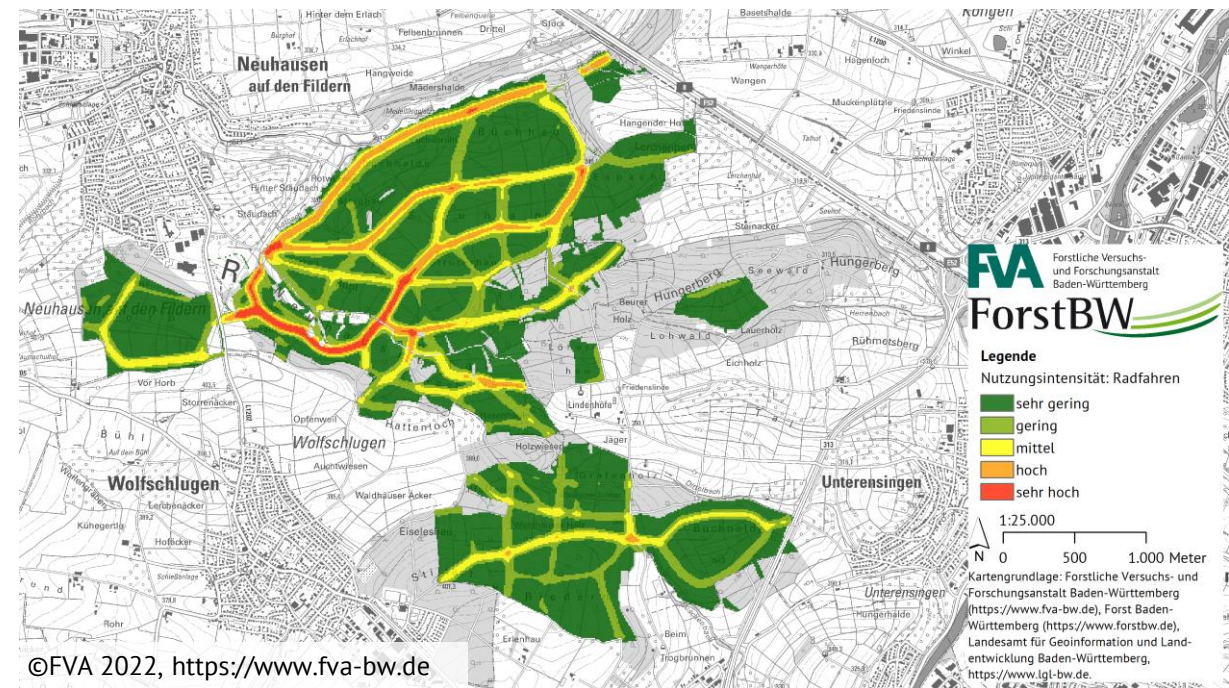
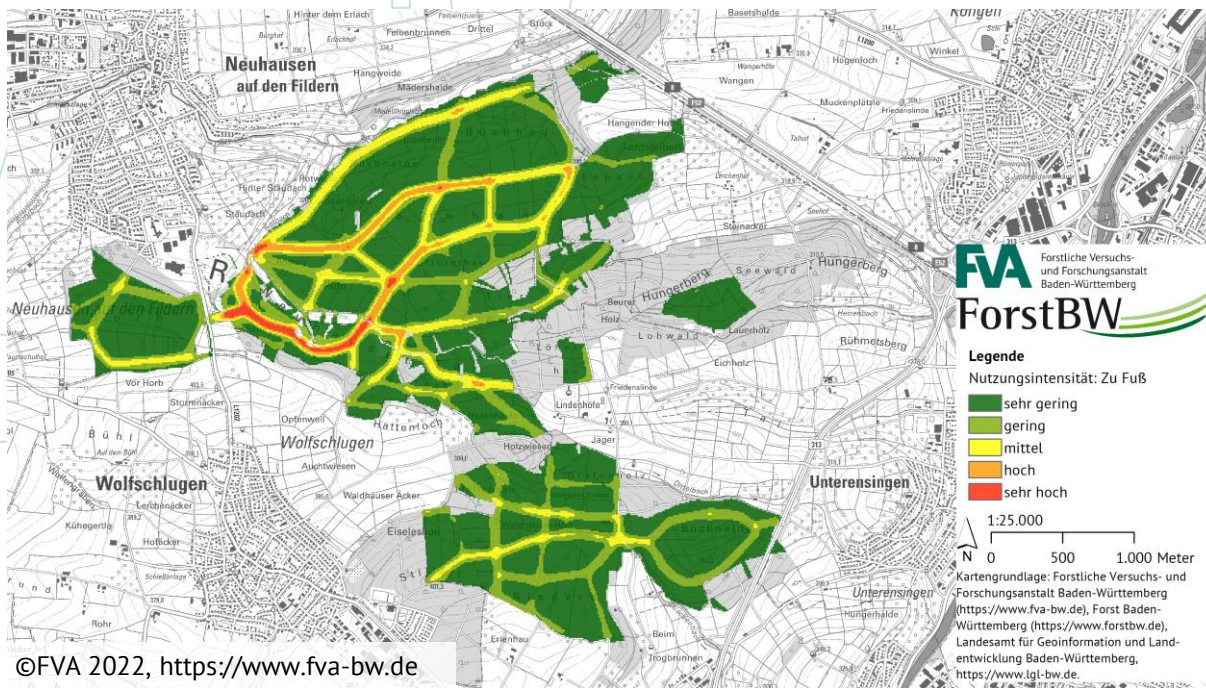
Unterensingen

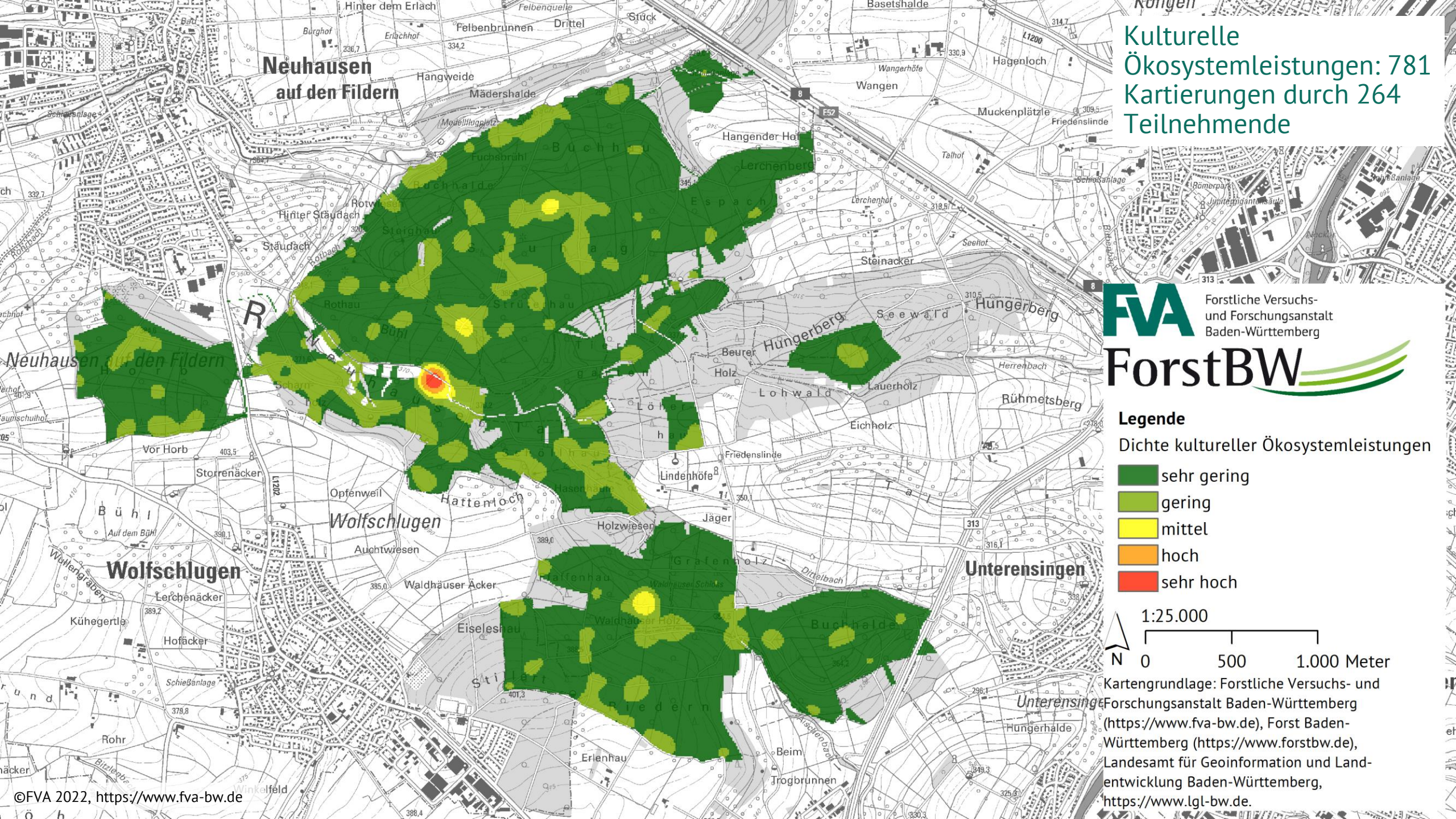
# Freizeitnutzungsintensitäten



FußgängerInnen: 538 Kartierungen durch 327 Teilnehmende

RadfahrerInnen: 297 Kartierungen durch 163 Teilnehmende

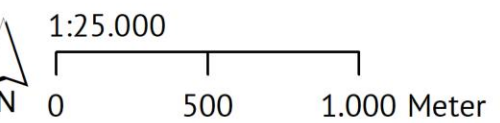




Kulturelle Ökosystemleistungen: 781 Kartierungen durch 264 Teilnehmende

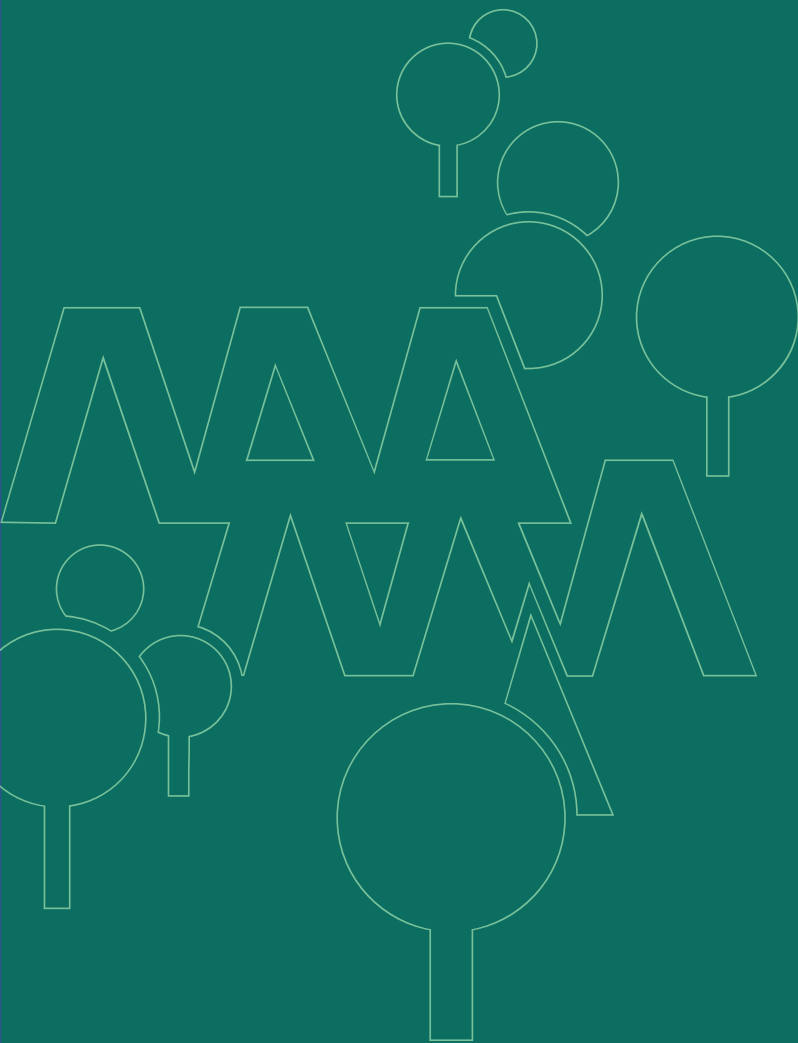


- Legende**  
 Dichte kultureller Ökosystemleistungen
- sehr gering
  - gering
  - mittel
  - hoch
  - sehr hoch



Kartengrundlage: Forstliche Versuchs- und Forschungsanstalt Baden-Württemberg (<https://www.fva-bw.de>), Forst Baden-Württemberg (<https://www.forstbw.de>), Landesamt für Geoinformation und Landentwicklung Baden-Württemberg, <https://www.lgl-bw.de>.





*Vielen Dank!*

