

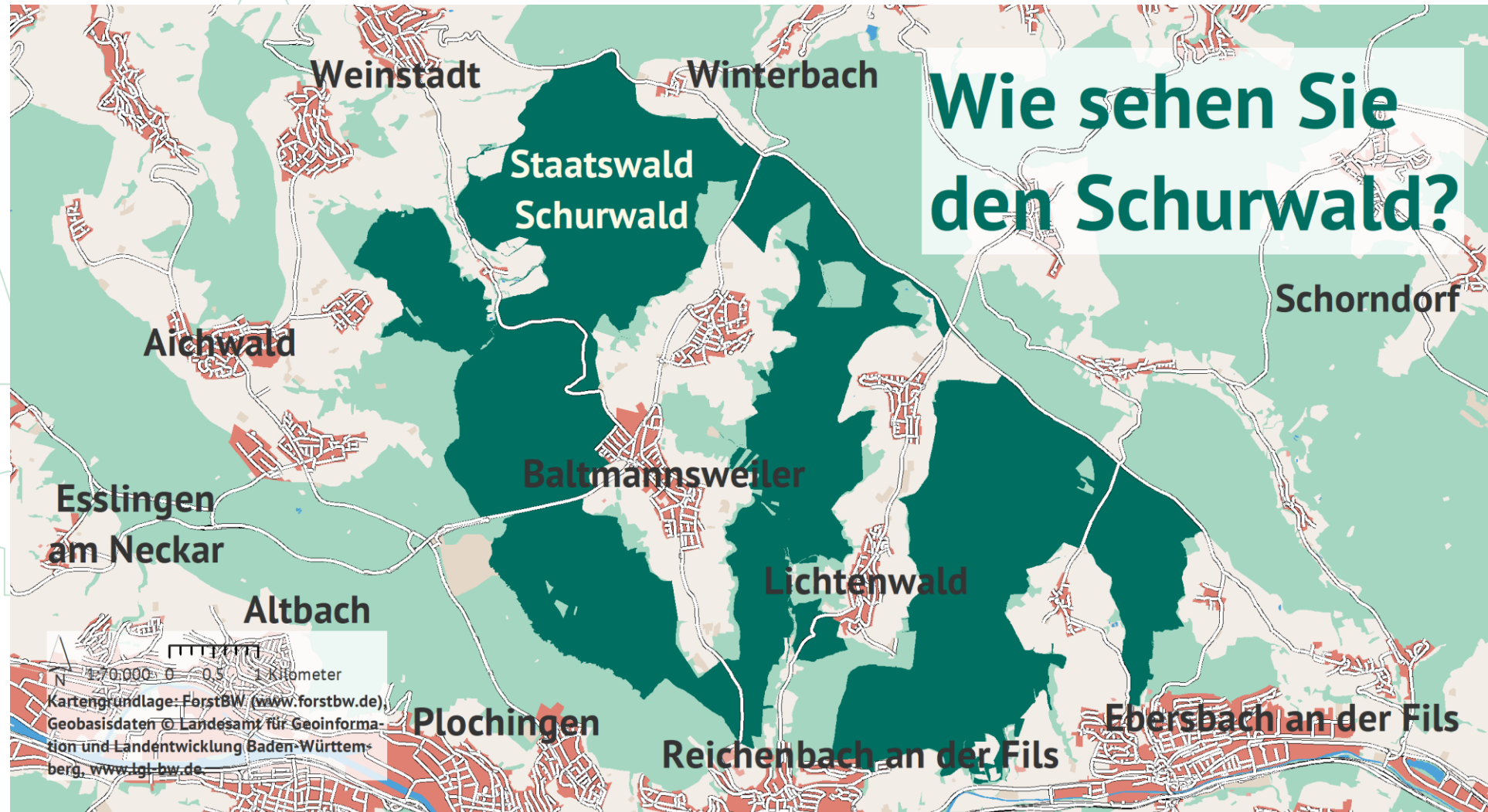


Kartierung von Freizeitnutzungen in urbanen Wäldern 2022 – Ergebnisse für den Schurwald

Stabsstelle Gesellschaftlicher Wandel

Nora Schulte-Werning | Dr. Tina Gerstenberg

Der Schurwald



Online-Umfrage mit Kartierung



Kartierung von
Freizeitaktivitäten,
kulturellen
Ökosystemleistungen, und
Störfaktoren

Online Fragebogen:
Anreiseart, Anreisedauer,
Nutzungshäufigkeit,
Soziodemographie, Wohnort

Mai bis August 2022

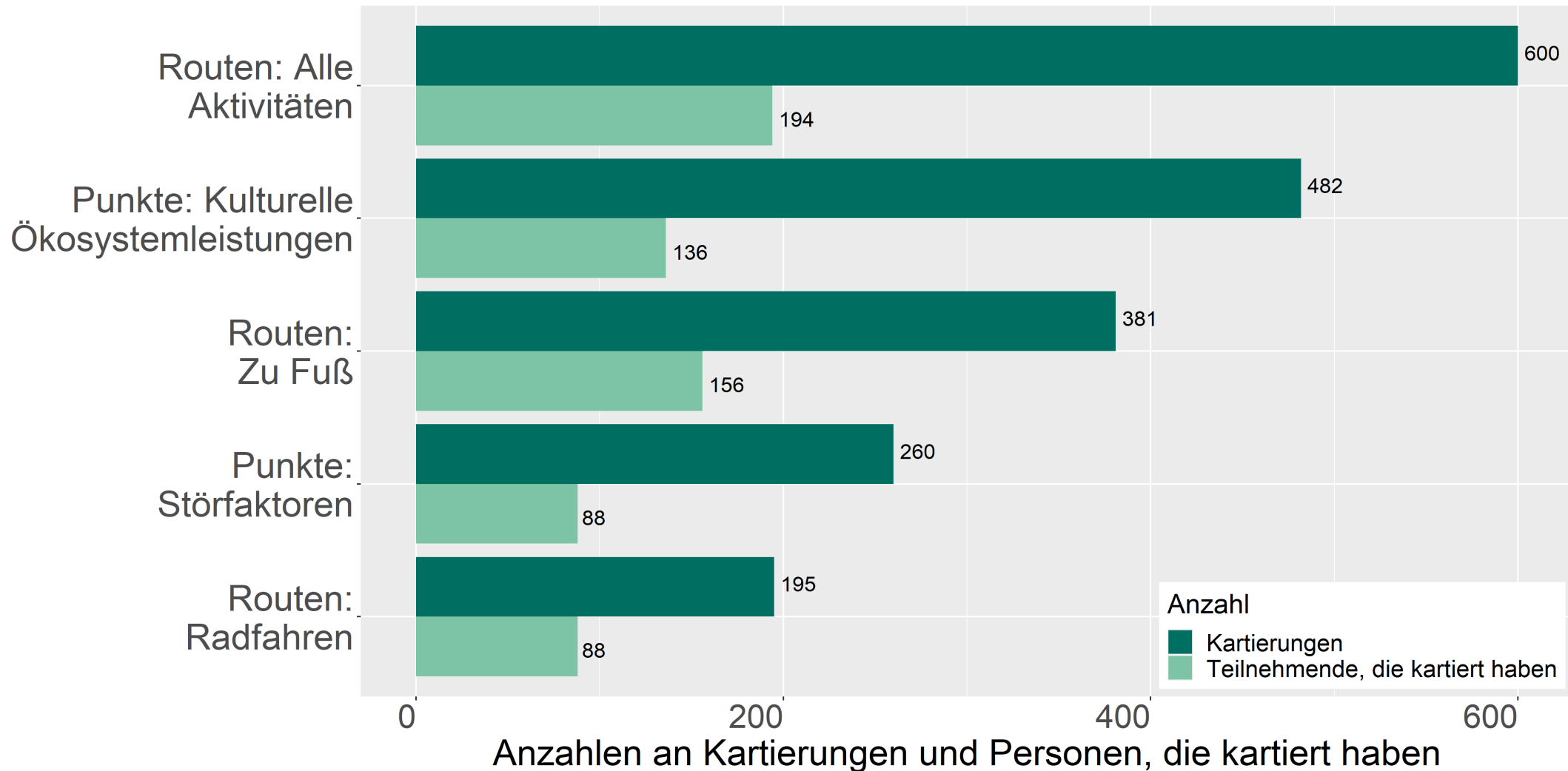
© Petair – sto

Teilnehmenden-Akquise



- Vor Ort:
 - 1100 Flyer
 - 50 Outdoorposter
 - 100 Plakate Indoor
- Versand von Postkarten an Bürger:innen
- Soziale Medien: 17.5. bis 31.7.2022
- Mails an Vereine, Schulen, Hochschulen und Museen
- Beitrag in Mitteilungsblättern und auf Gemeinde-Webseiten
- 482 Teilnehmende für das Waldgebiet Schurwald

Anzahlen an Kartierungen und Personen, die kartiert haben



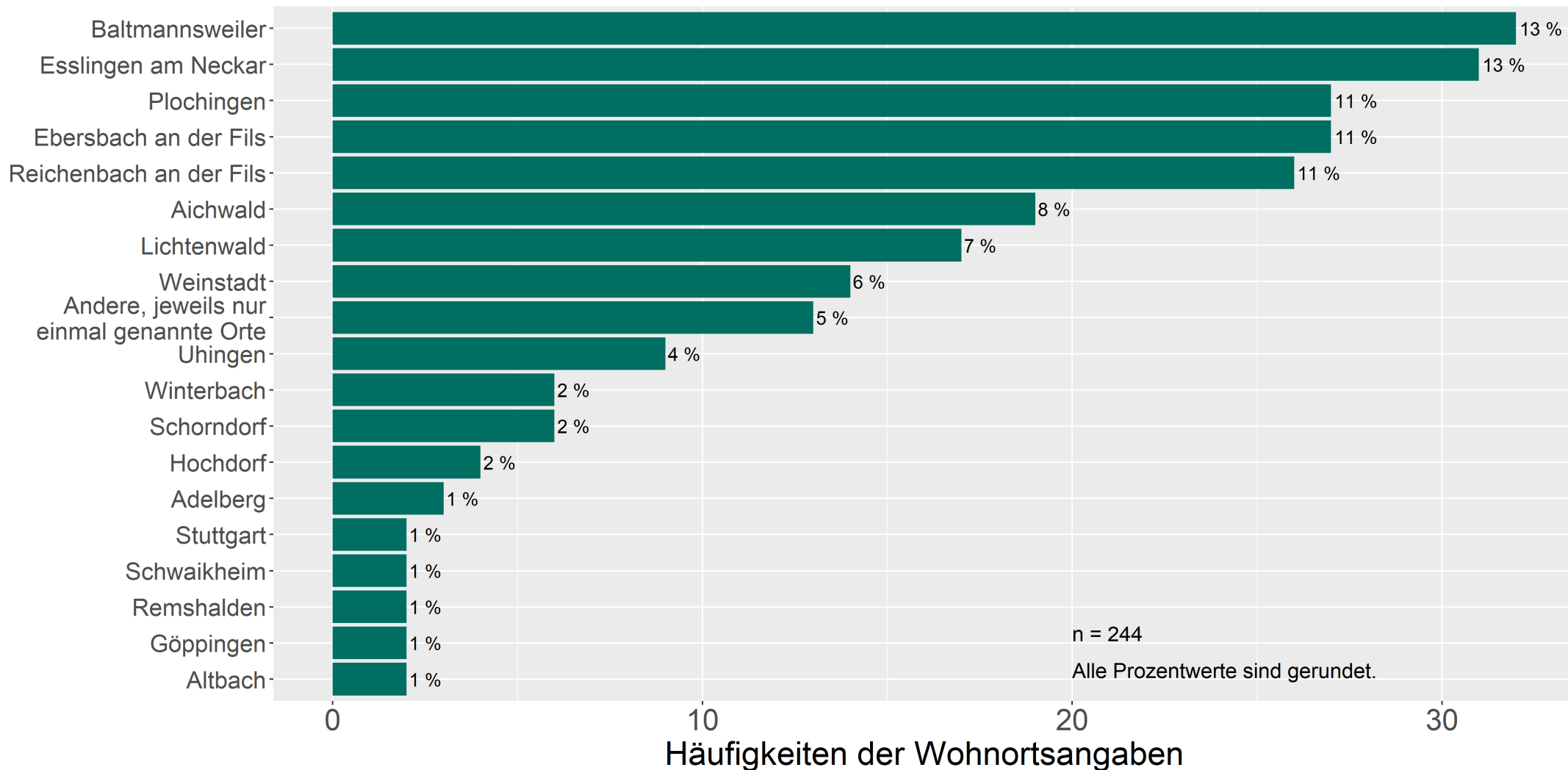
Merkmale der Teilnehmenden

	Durchschnittsalter in Jahren	Frauenanteil	Anteil an Teilnehmenden mit (Fach-) Abitur	Erwerbstätig: Ja
Teilnehmende Umfrage Schurwald	52	36%	74%	73%
Deutschland (Statistisches Bundesamt 2018, 2019)	44	51%	29%	76%

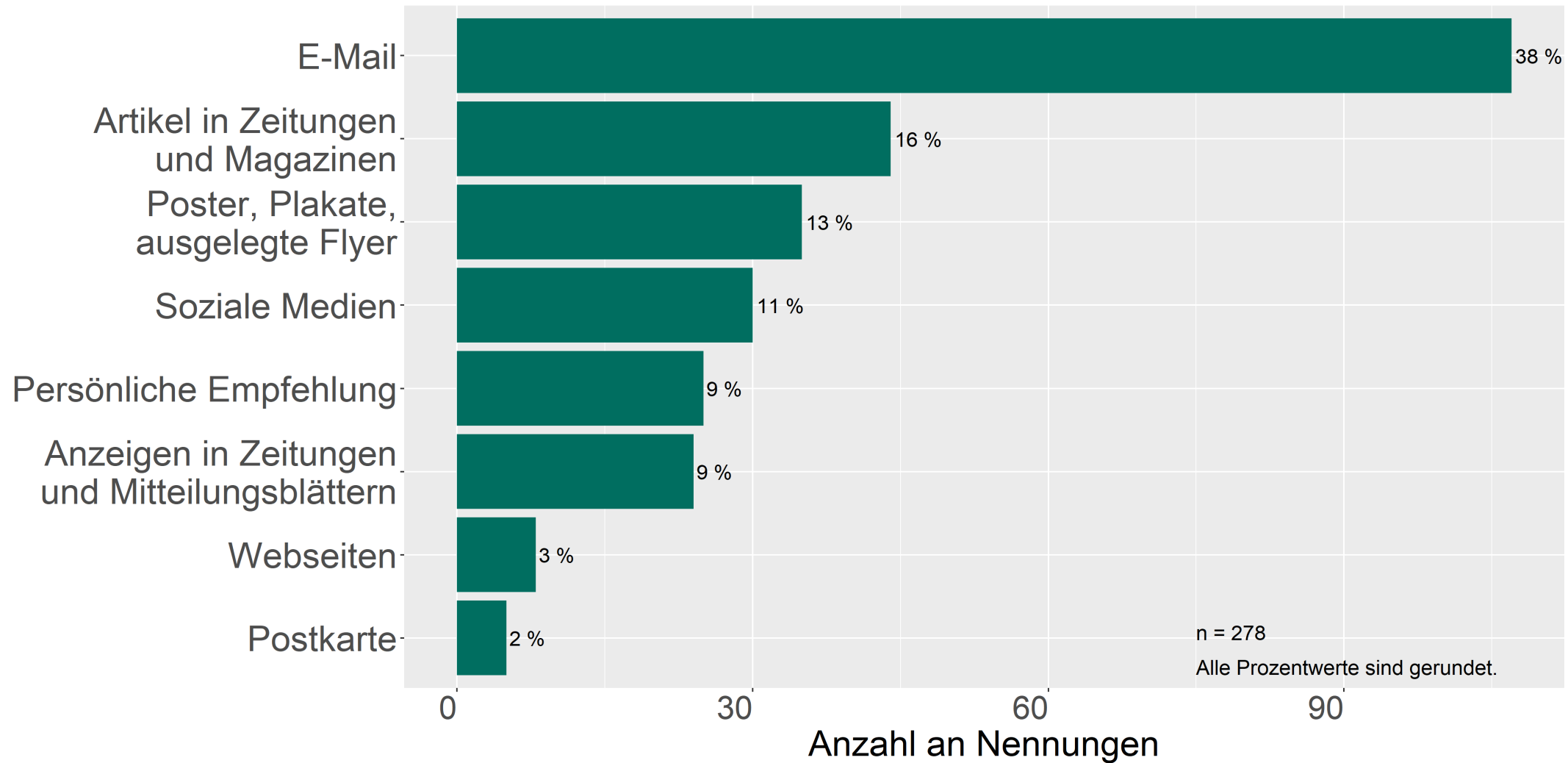
Anzahlen zugrundeliegender Antworten (n)

Alter	234
Geschlecht	259
Höchster Schulbildungsabschluss	255
Erwerbstätigkeit	248

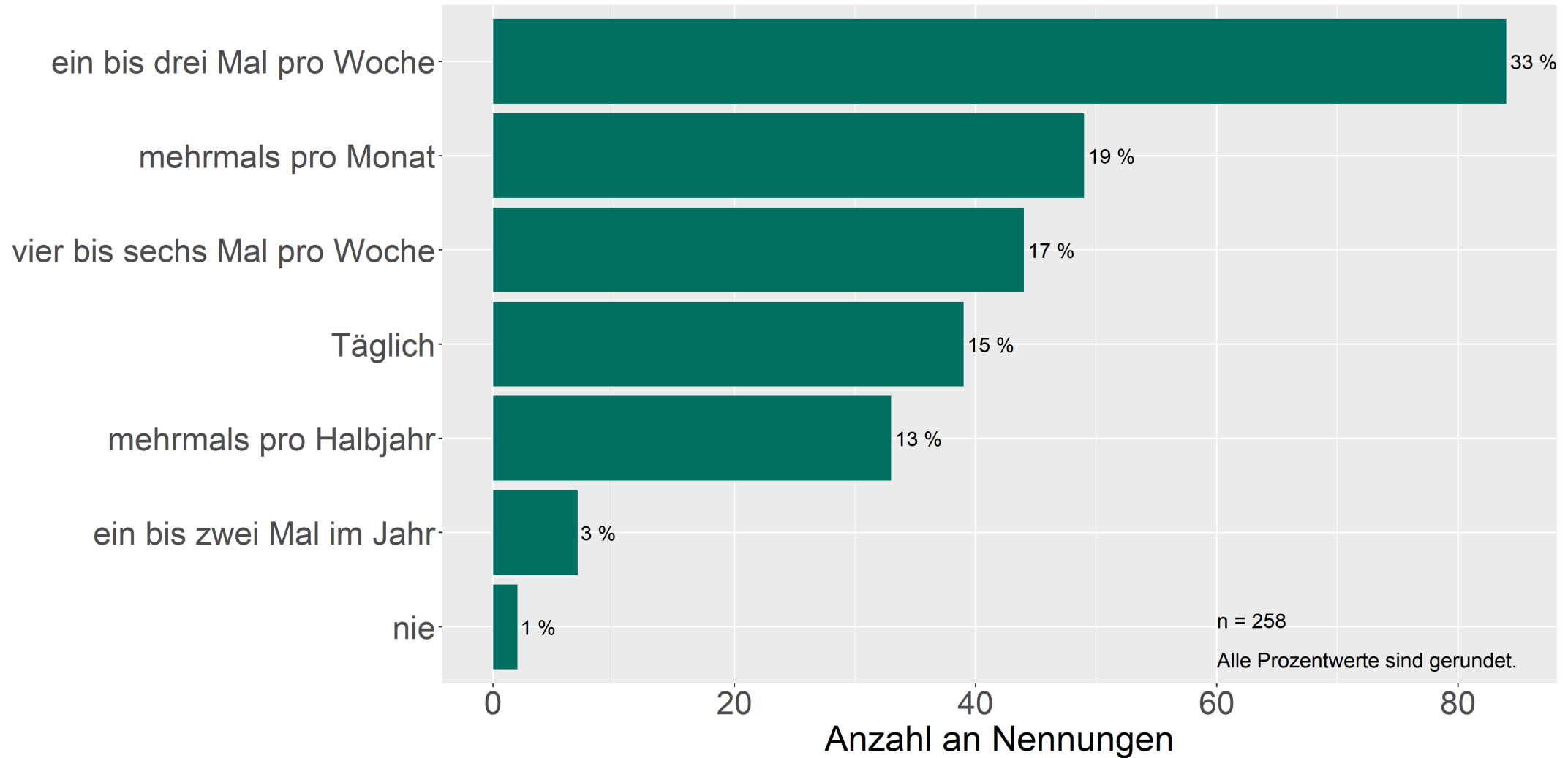
Wohnorte der Teilnehmenden



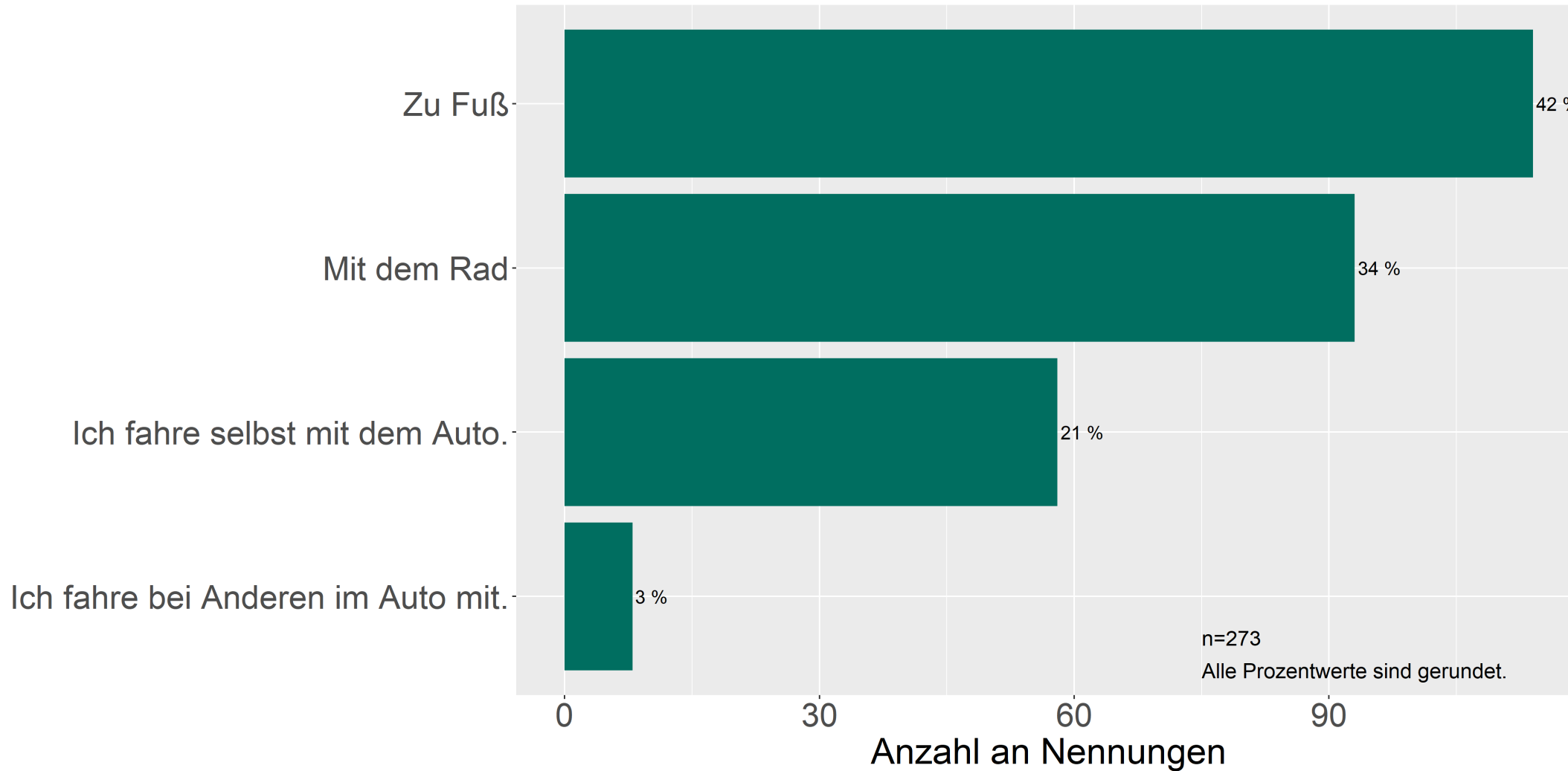
Werbekanäle im Vergleich



Besuchshäufigkeit

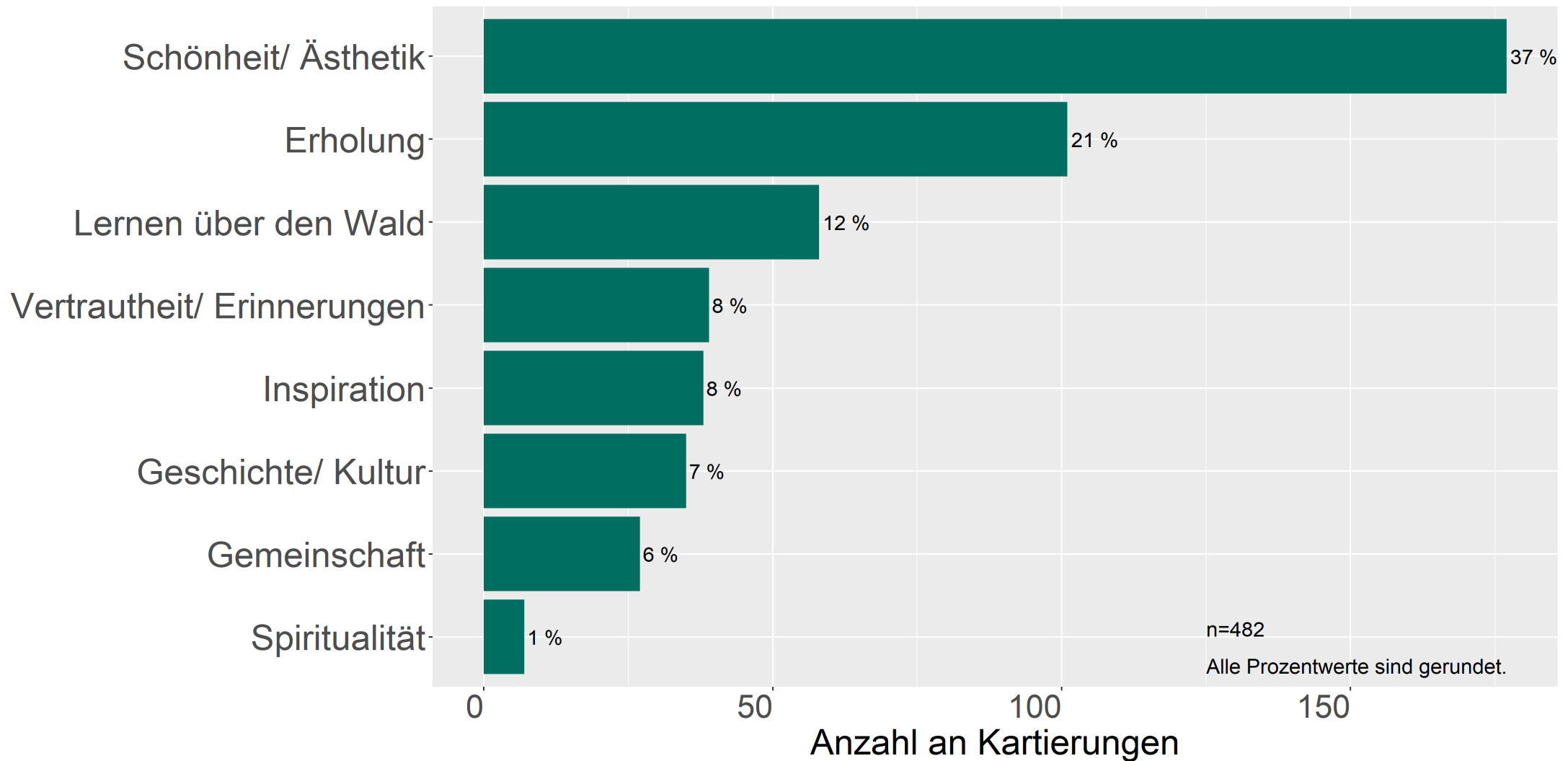


Anreisearten

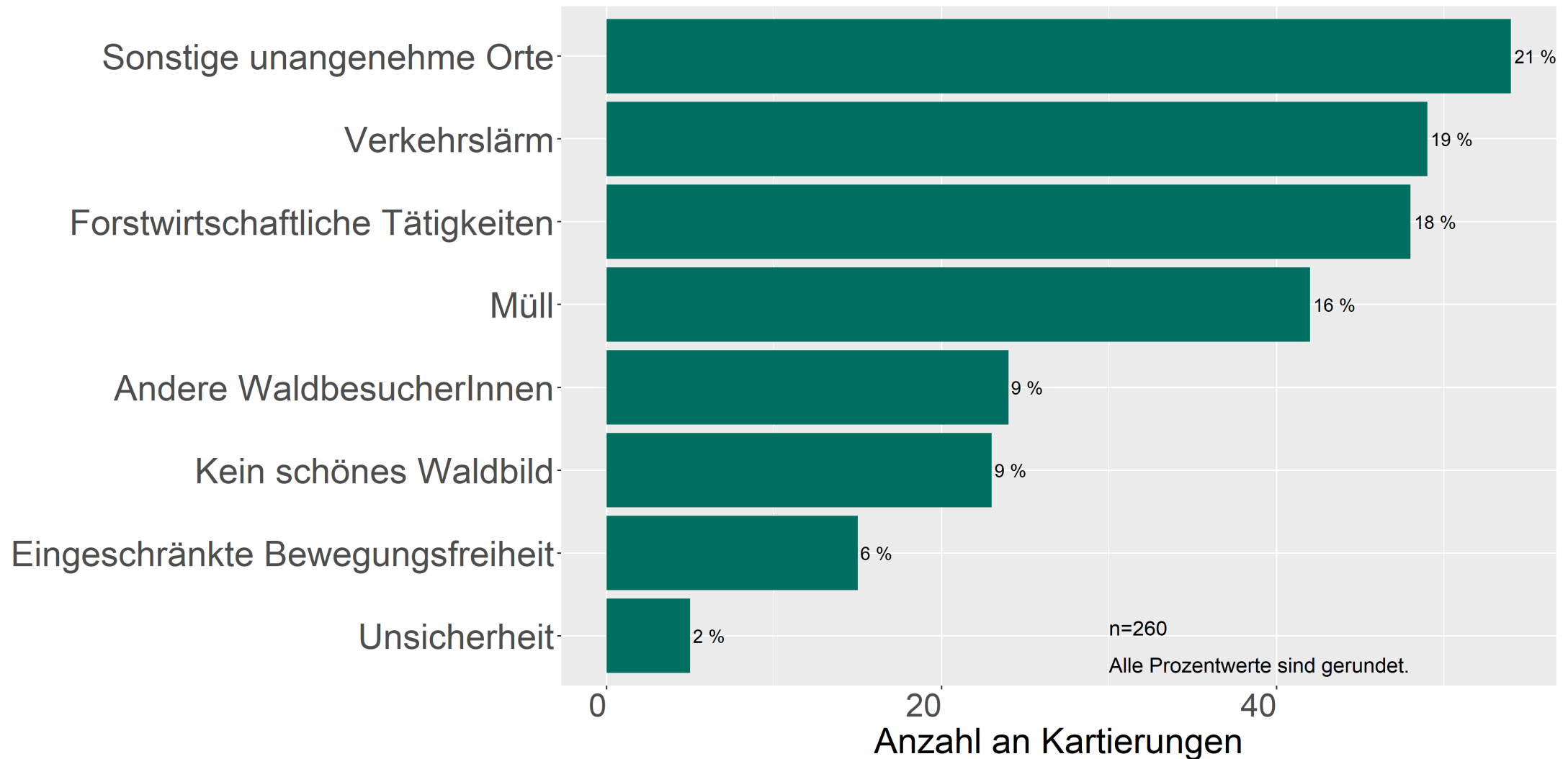


Durchschnittliche
Anreisedauer:
13 Minuten
(n = 201)

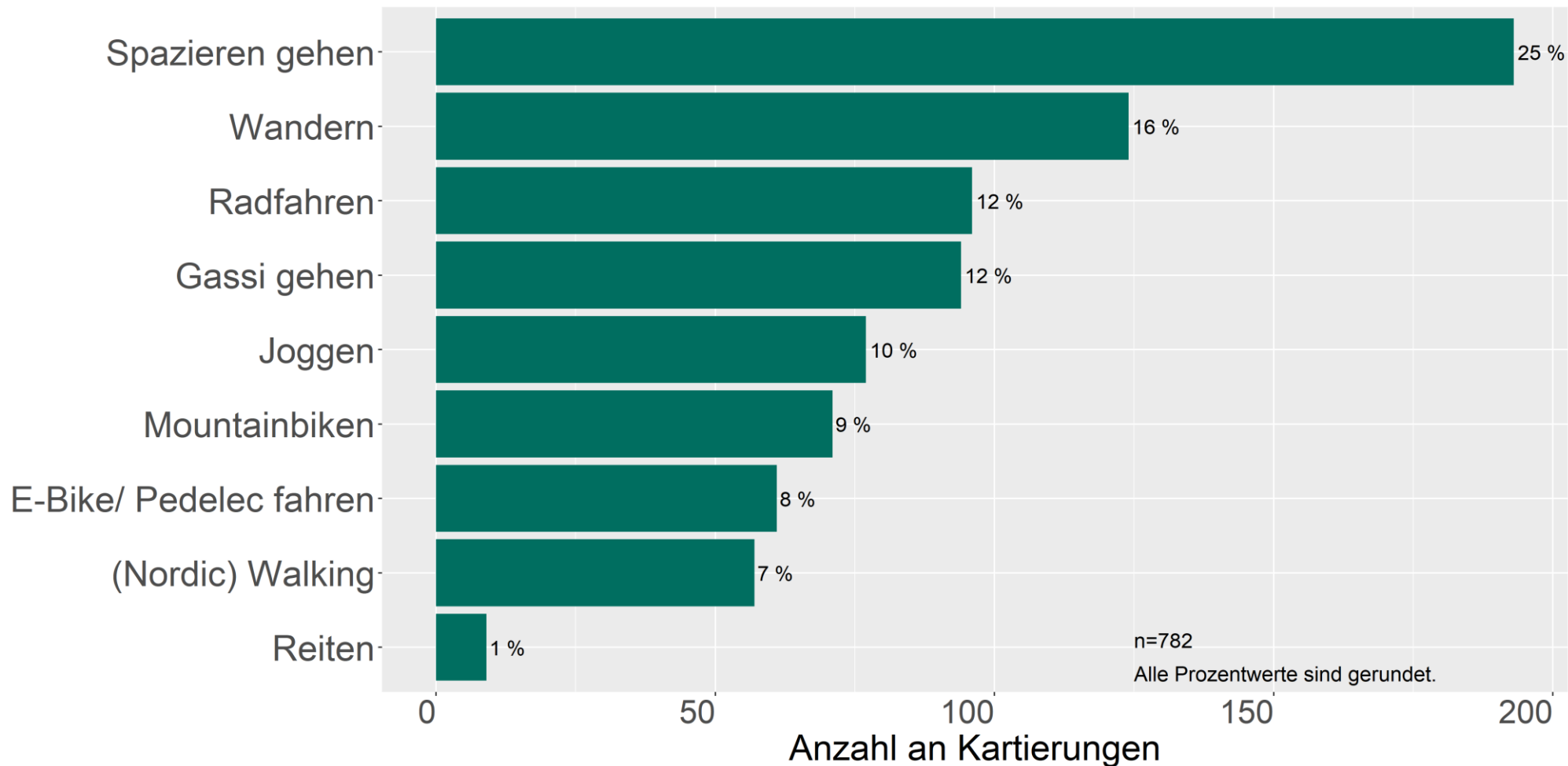
Kartierung kultureller Ökosystemleistungen



Kartierung an Störfaktoren



Kartierung von Routen: Aktivitäten Nennungen



Anzahl kartierter Routen: 600,
Anzahl an Aktivitäten-
Nennungen: 782
➤ Mehrfach-
nennungen
pro Route
waren
möglich

Alle Freizeitaktivitäten:
600 Kartierungen durch
194 Teilnehmende

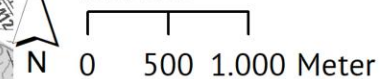


Legende

Nutzungsintensität: Alle Freizeitaktivitäten

-  sehr gering
-  gering
-  mittel
-  hoch
-  sehr hoch

1:47.000

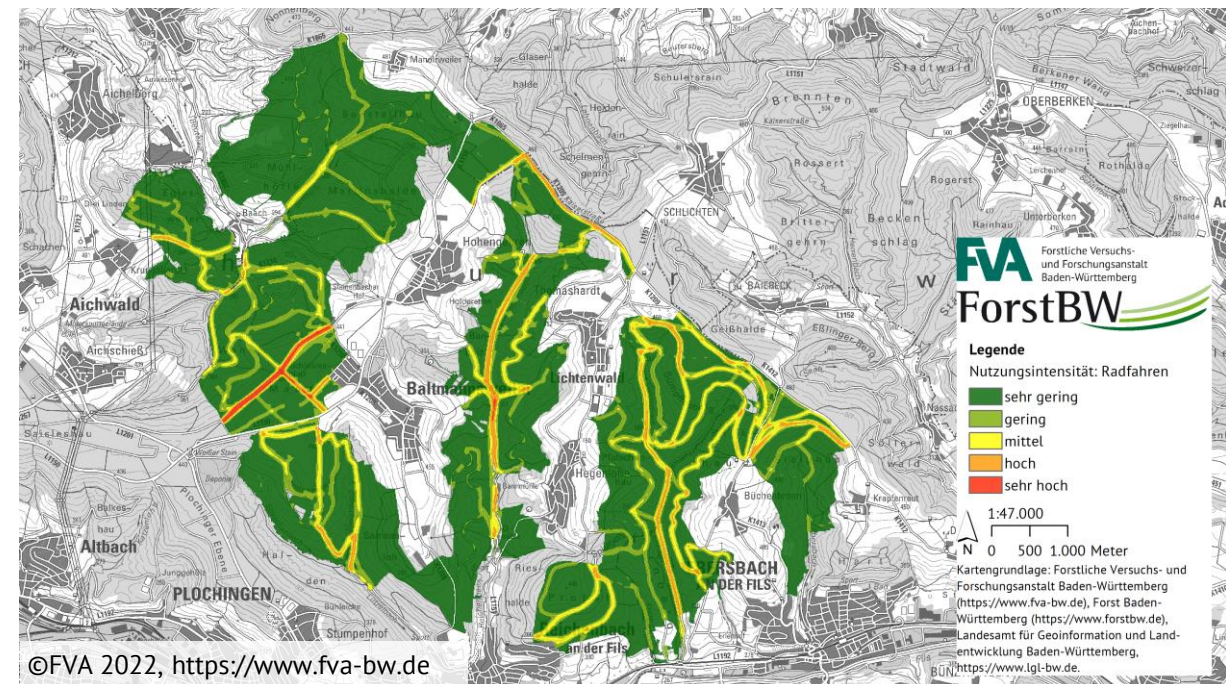
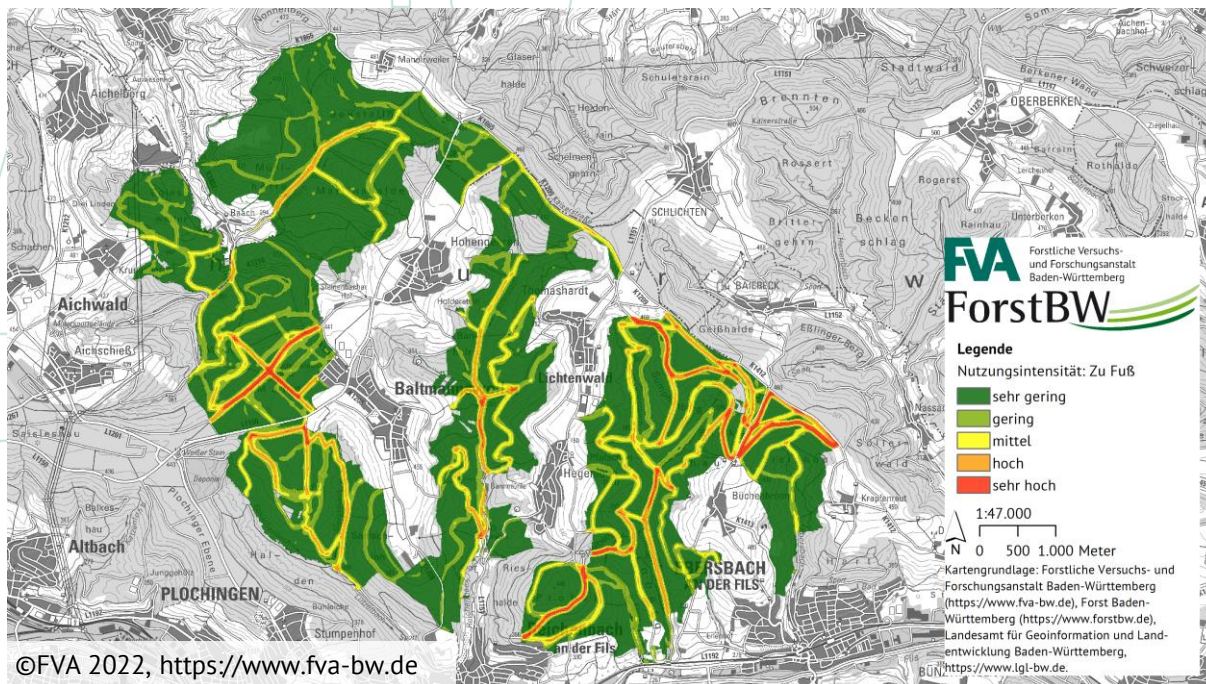


Kartengrundlage: Forstliche Versuchs- und Forschungsanstalt Baden-Württemberg (<https://www.fva-bw.de>), Forst Baden-Württemberg (<https://www.forstbw.de>), Landesamt für Geoinformation und Landentwicklung Baden-Württemberg, <https://www.lgl-bw.de>.

Freizeitnutzungsintensitäten

FußgängerInnen: 381 Kartierungen durch 156 Teilnehmende

RadfahrerInnen: 195 Kartierungen durch 88 Teilnehmende



Kulturelle
Ökosystemleistungen: 482
Kartierungen durch 136
Teilnehmende

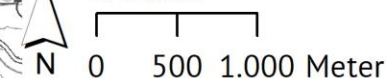


Legende

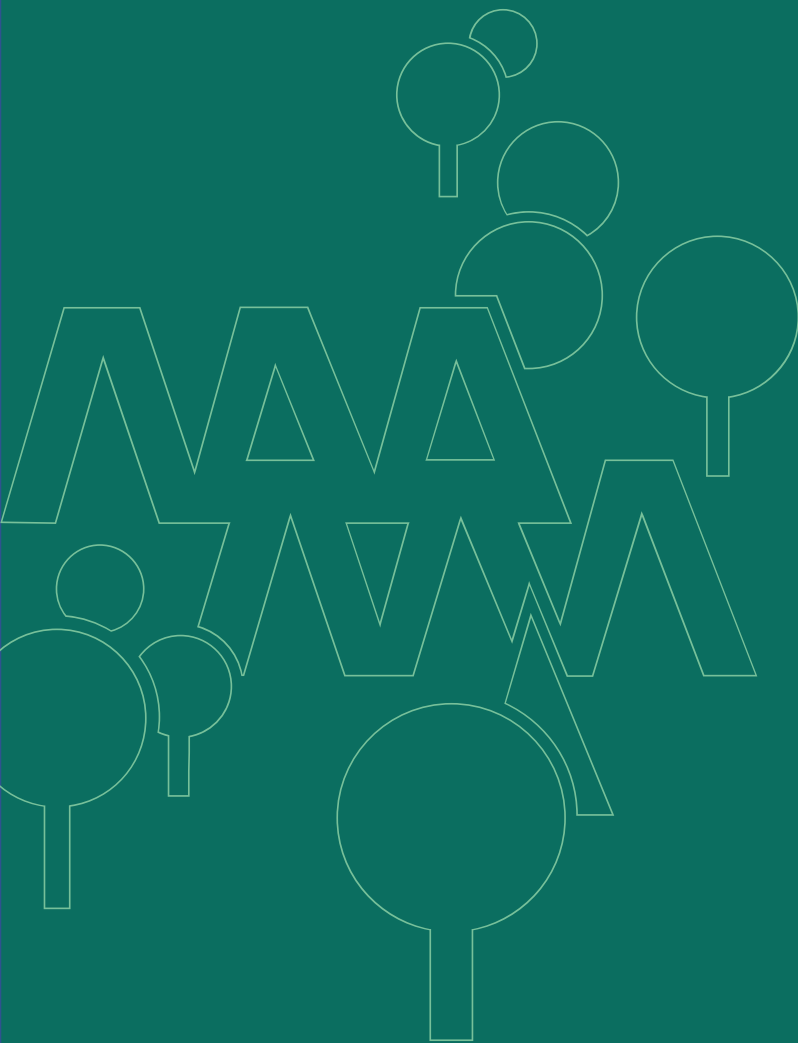
Dichte kultureller Ökosystemleistungen

- sehr gering
- gering
- mittel
- hoch
- sehr hoch

1:47.000



Kartengrundlage: Forstliche Versuchs- und Forschungsanstalt Baden-Württemberg (<https://www.fva-bw.de>), Forst Baden-Württemberg (<https://www.forstbw.de>), Landesamt für Geoinformation und Landentwicklung Baden-Württemberg, <https://www.lgl-bw.de>.



Vielen Dank!

