

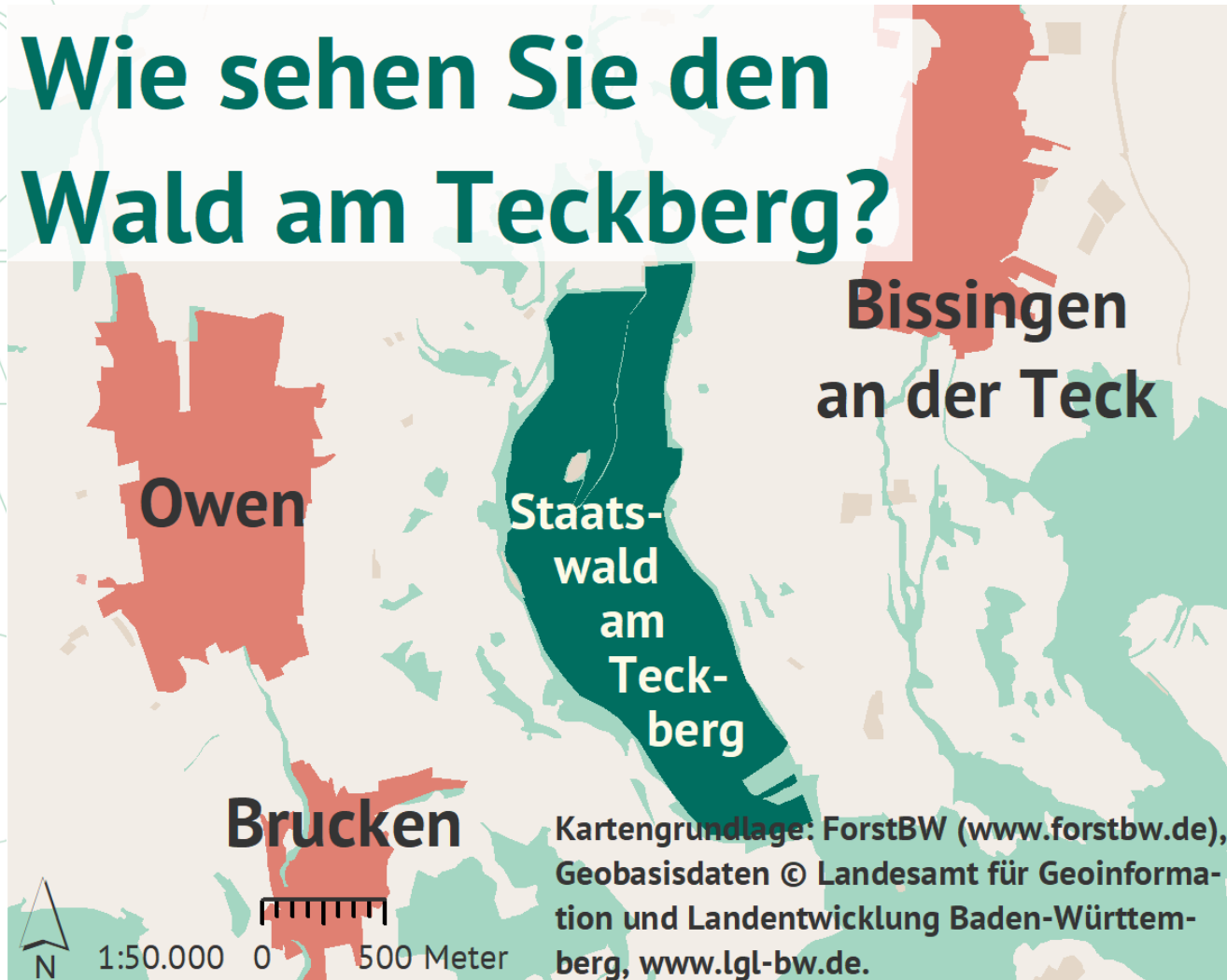


Kartierung von Freizeitnutzungen in urbanen Wäldern 2022 – Ergebnisse für den Teckberg

Stabsstelle Gesellschaftlicher Wandel

Nora Schulte-Werning | Dr. Tina Gerstenberg

Wie sehen Sie den Wald am Teckberg?



Online-Umfrage mit Kartierung



Kartierung von
Freizeitaktivitäten,
kulturellen
Ökosystemleistungen, und
Störfaktoren

Online Fragebogen:
Anreiseart, Anreisedauer,
Nutzungshäufigkeit,
Soziodemographie, Wohnort

Mai bis August 2022

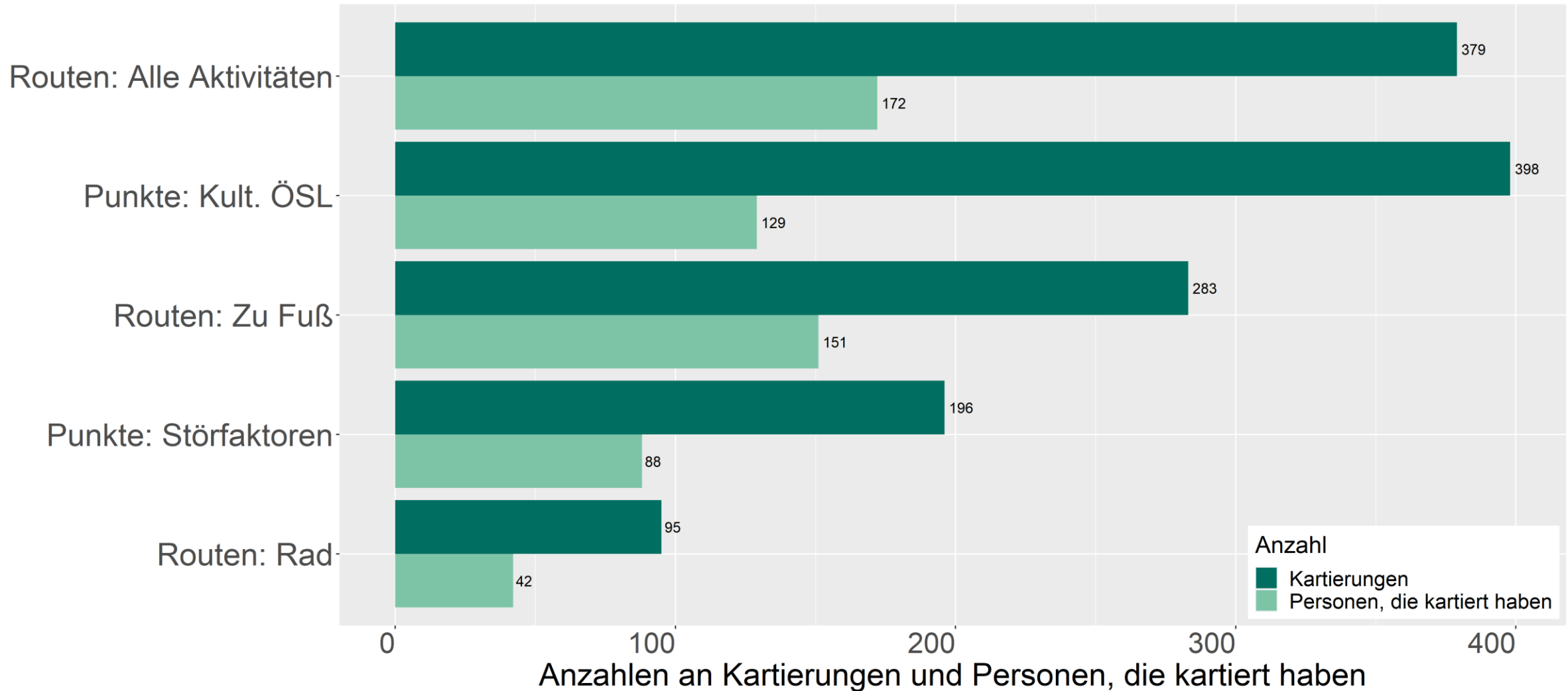
© Petair – stock.adobe.com

Teilnehmerakquise in Bissingen an der Teck, Dettingen unter Teck, Owen, Lenningen, Kirchheim unter Teck



- Vor Ort:
 - 1100 Flyer
 - 50 Outdoorposter
 - 100 Plakate Indoor
- Versand von Postkarten an Bürger:innen
- Pressemeldungen
- Soziale Medien: 17.5. bis 31.7.2022
- Mails an Vereine, Schulen, Hochschulen und Museen
- Beitrag in Mitteilungsblättern und auf Gemeinde-Webseiten
- 304 Teilnehmende für den Teckberg

Anzahlen an Kartierungen und Personen, die kartiert haben



Merkmale der Teilnehmenden

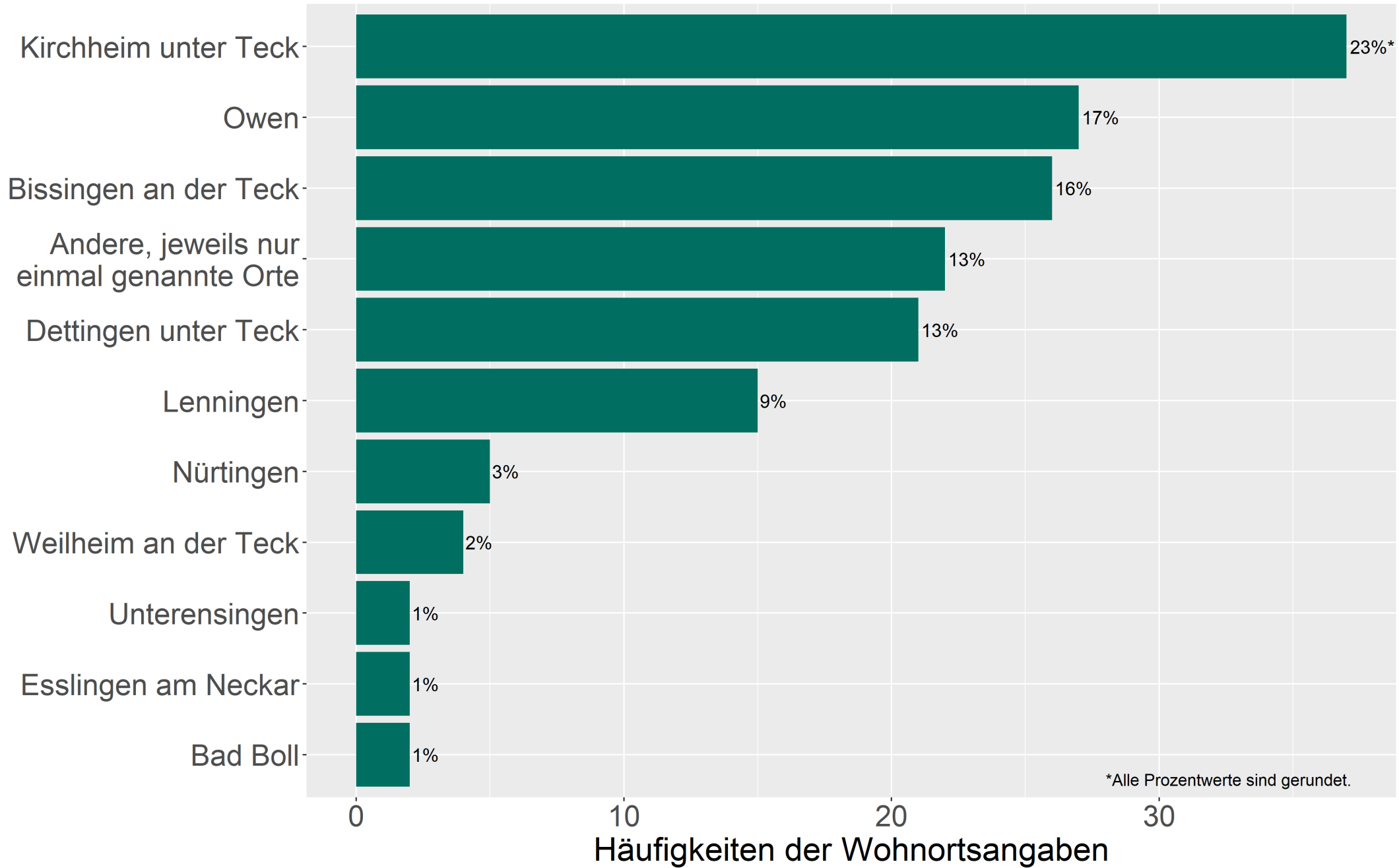
	Durchschnittsalter in Jahren	Frauenanteil	Anteil an Teilnehmenden mit (Fach-) Abitur	Erwerbstätig: Ja
Teckberg	48	38%	79%	81%
Deutschland (Statistisches Bundesamt 2018, 2019)	44	51%	29%	76%

Anzahlen zugrundeliegender Antworten (n)

Alter	149
Geschlecht	166
Höchster Schulbildungsabschluss	166
Erwerbstätigkeit	167

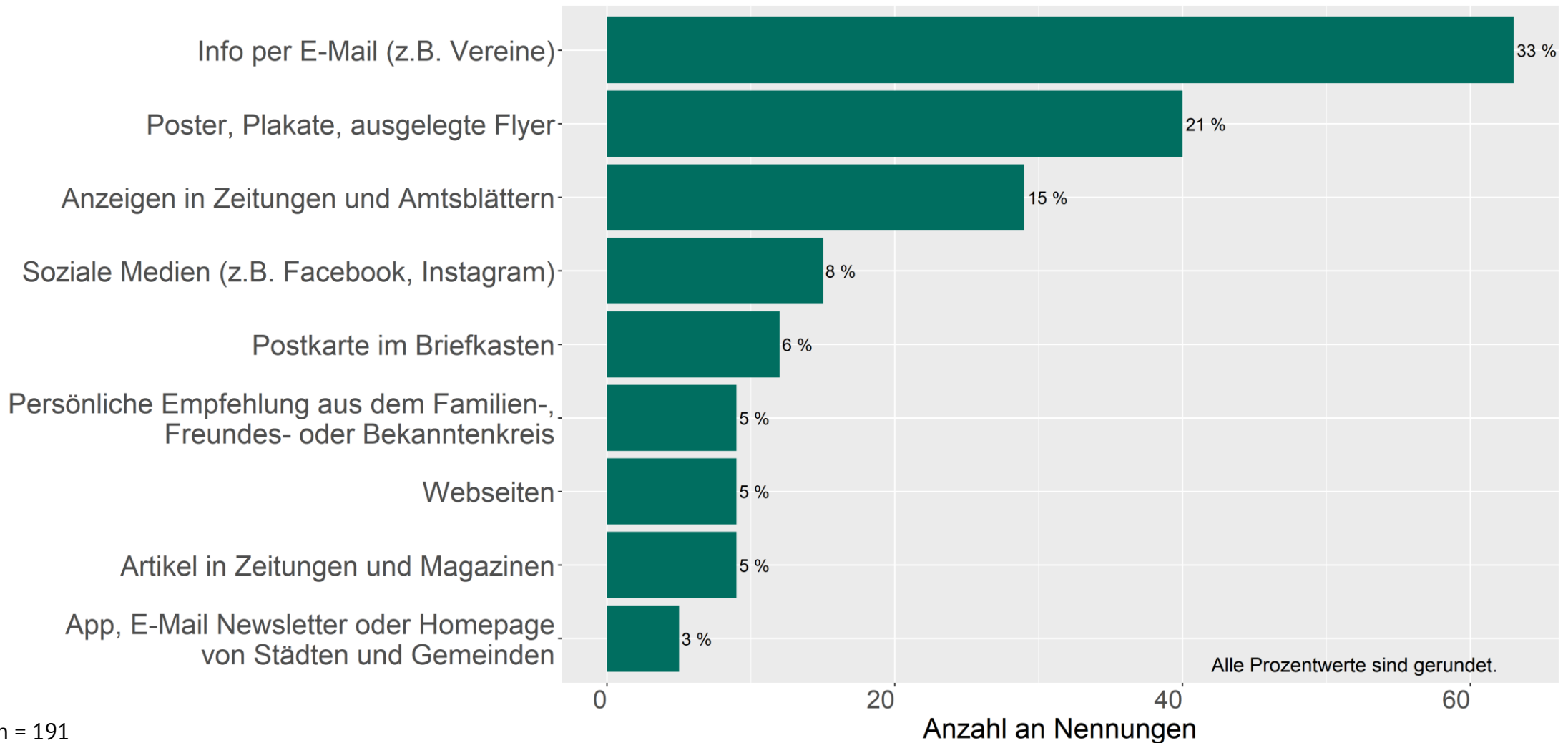


Wohnorte der
Teilnehmenden:
Wald am
Teckberg

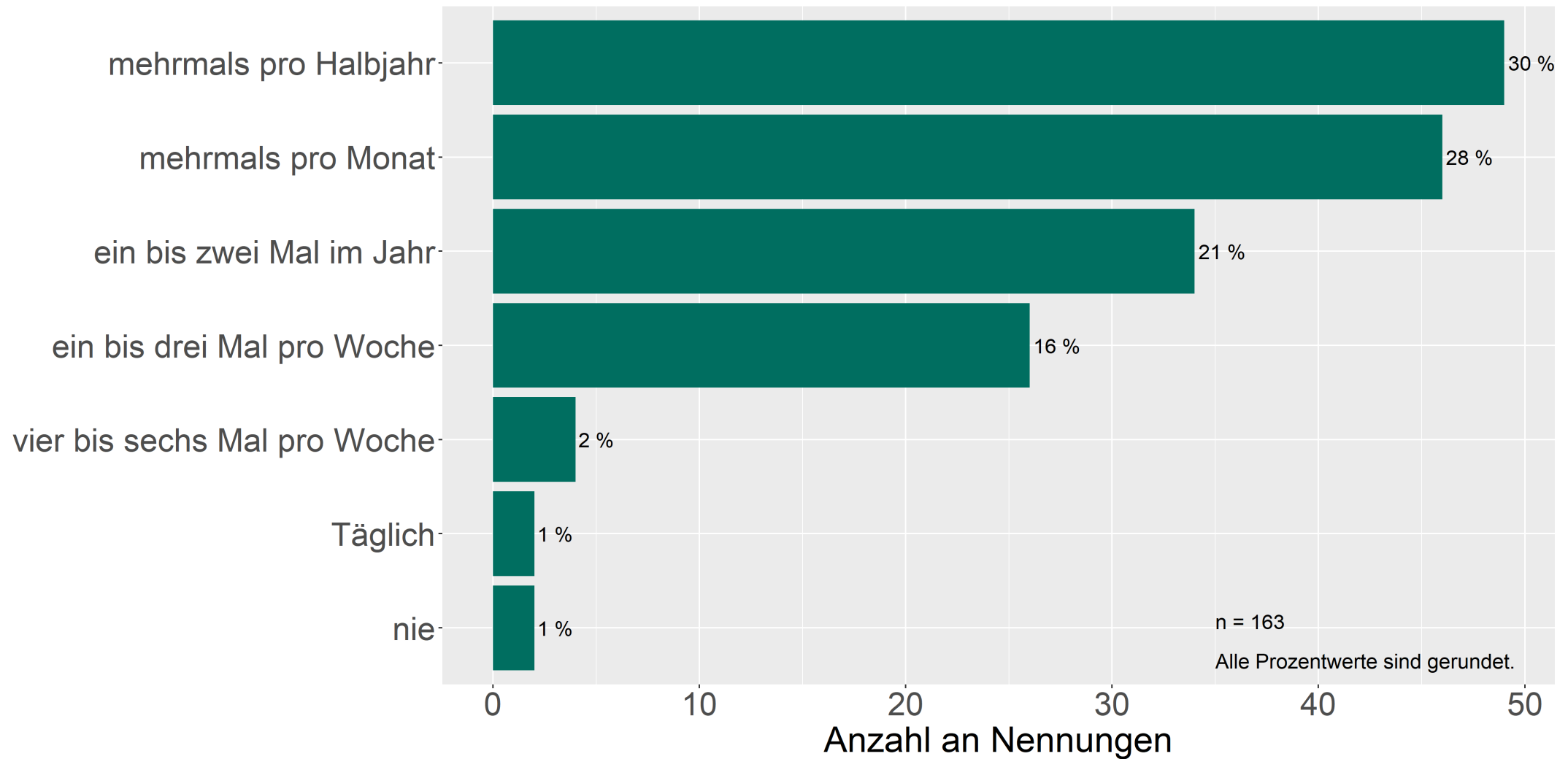


n = 163

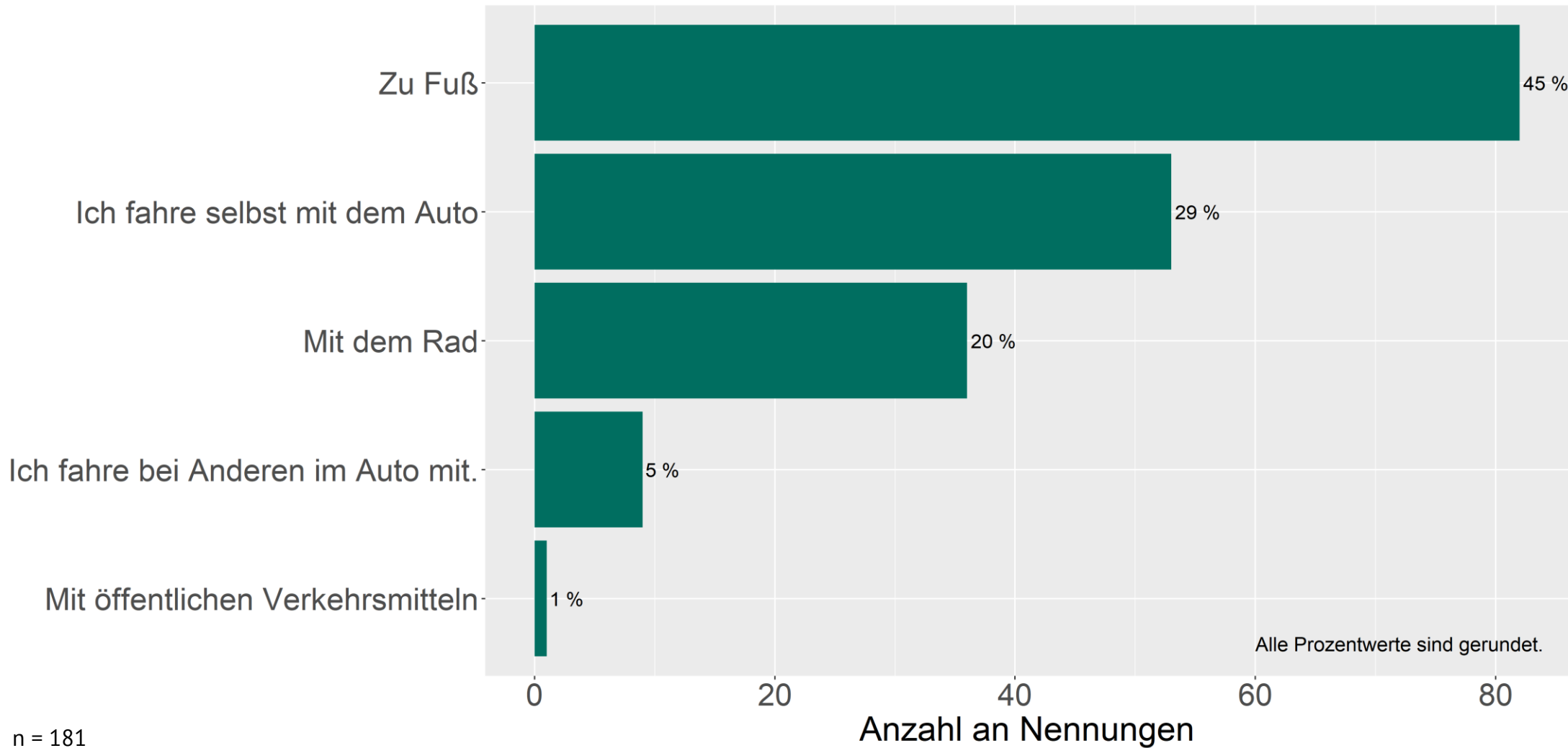
Werbekanäle im Vergleich



Besuchshäufigkeit



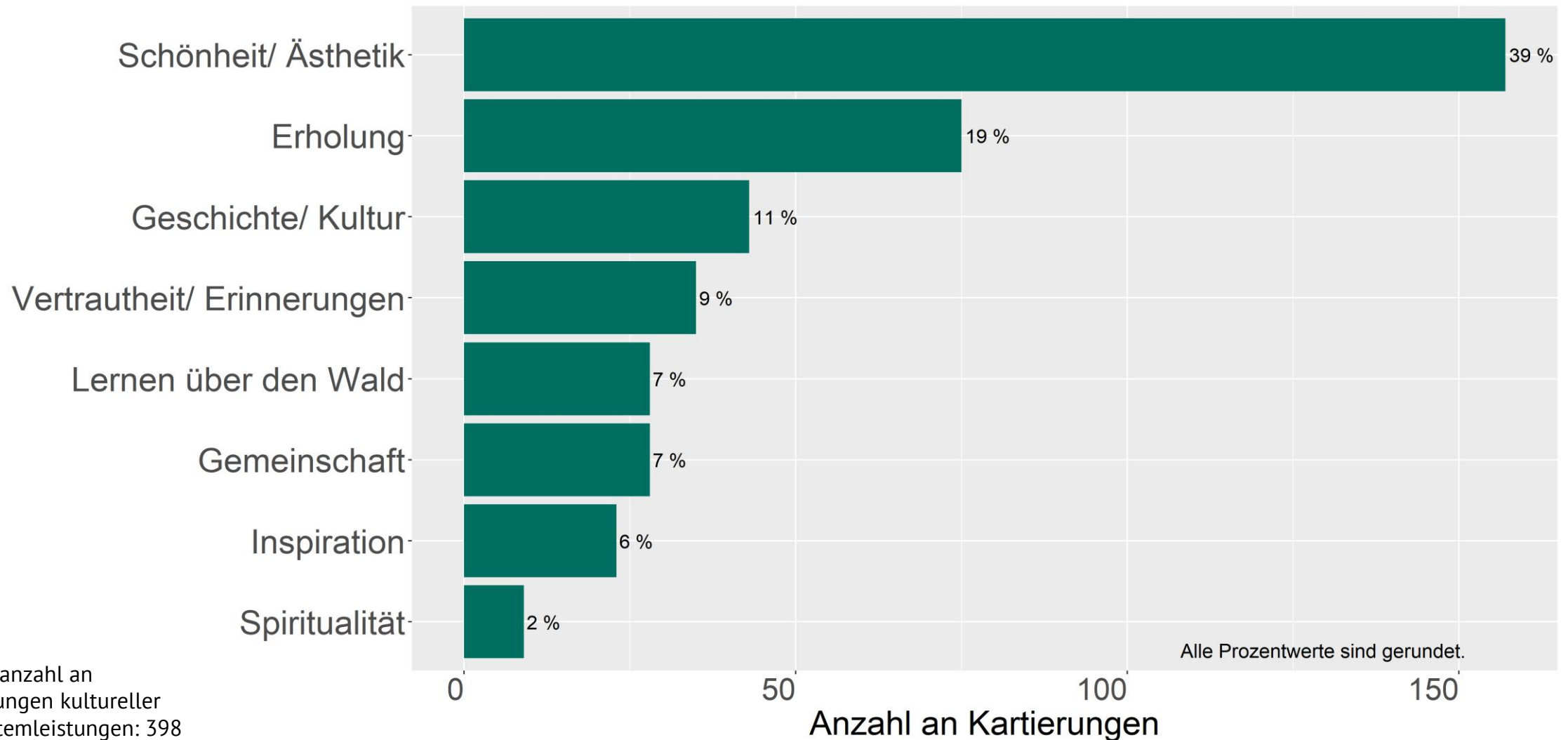
Anreisearten



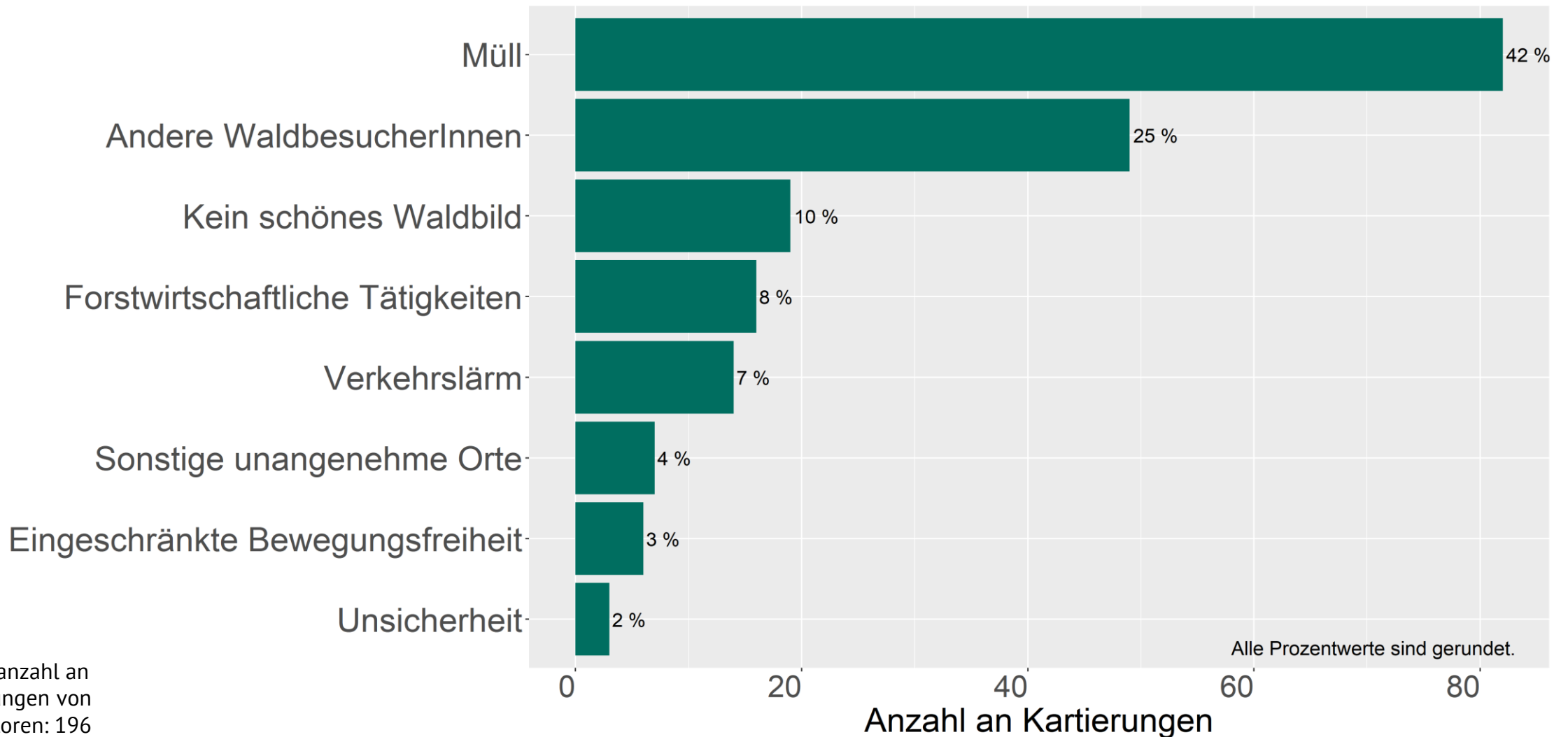
Durchschnittliche
Anreisedauer:
27 Minuten
(n = 156)

n = 181

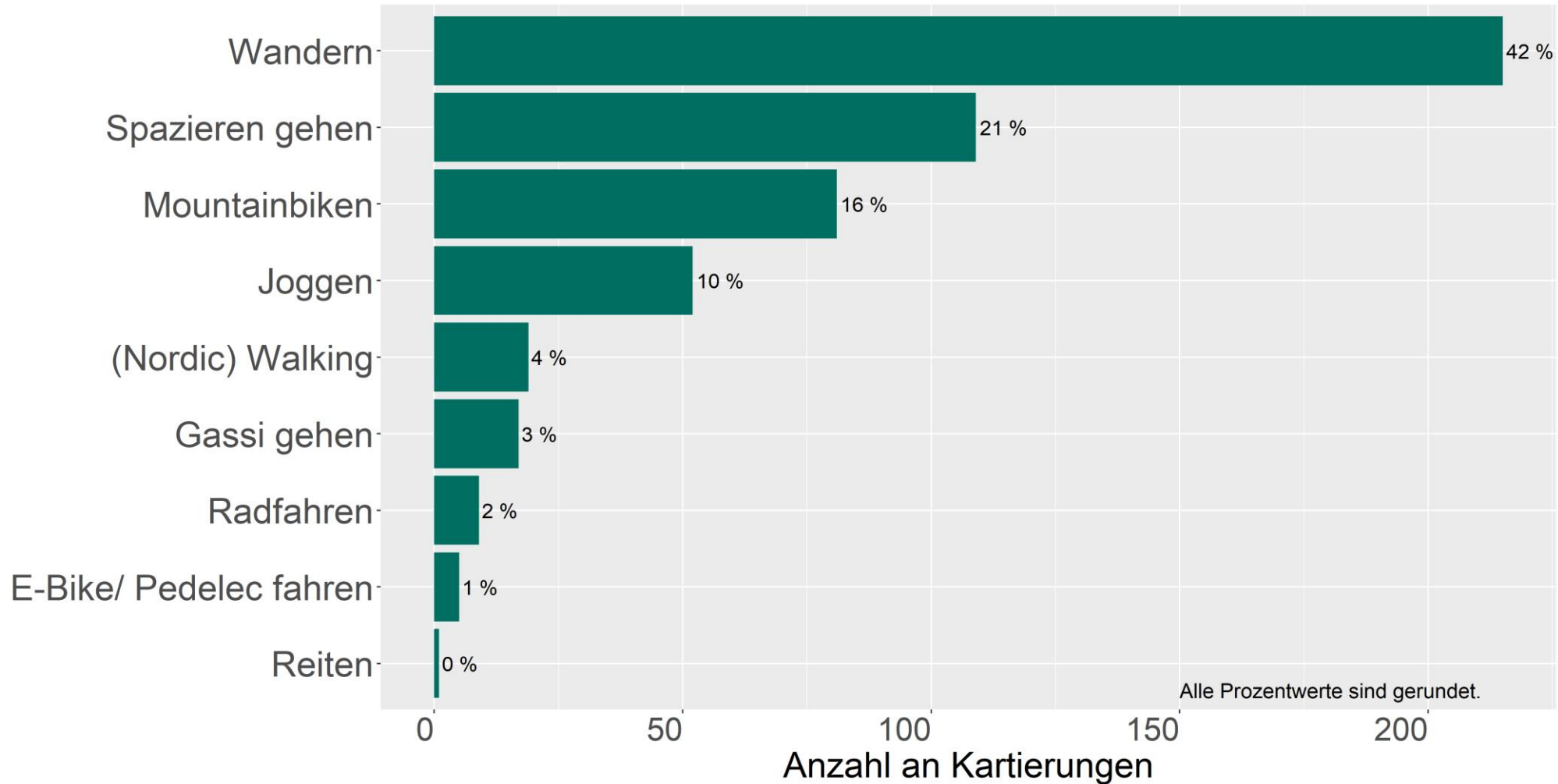
Kartierung kultureller Ökosystemleistungen im Vergleich



Kartierung an Störfaktoren im Vergleich



Kartierung von Routen: Aktivitäten Nennungen



Anzahl kartierter Routen: 379,
Anzahl an Aktivitäten-Nennungen: 508
➤ Mehrfachnennungen pro Route waren möglich

Alle Freizeitaktivitäten:
379 Kartierungen durch
172 Teilnehmende

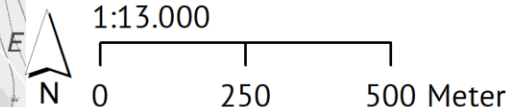


Legende

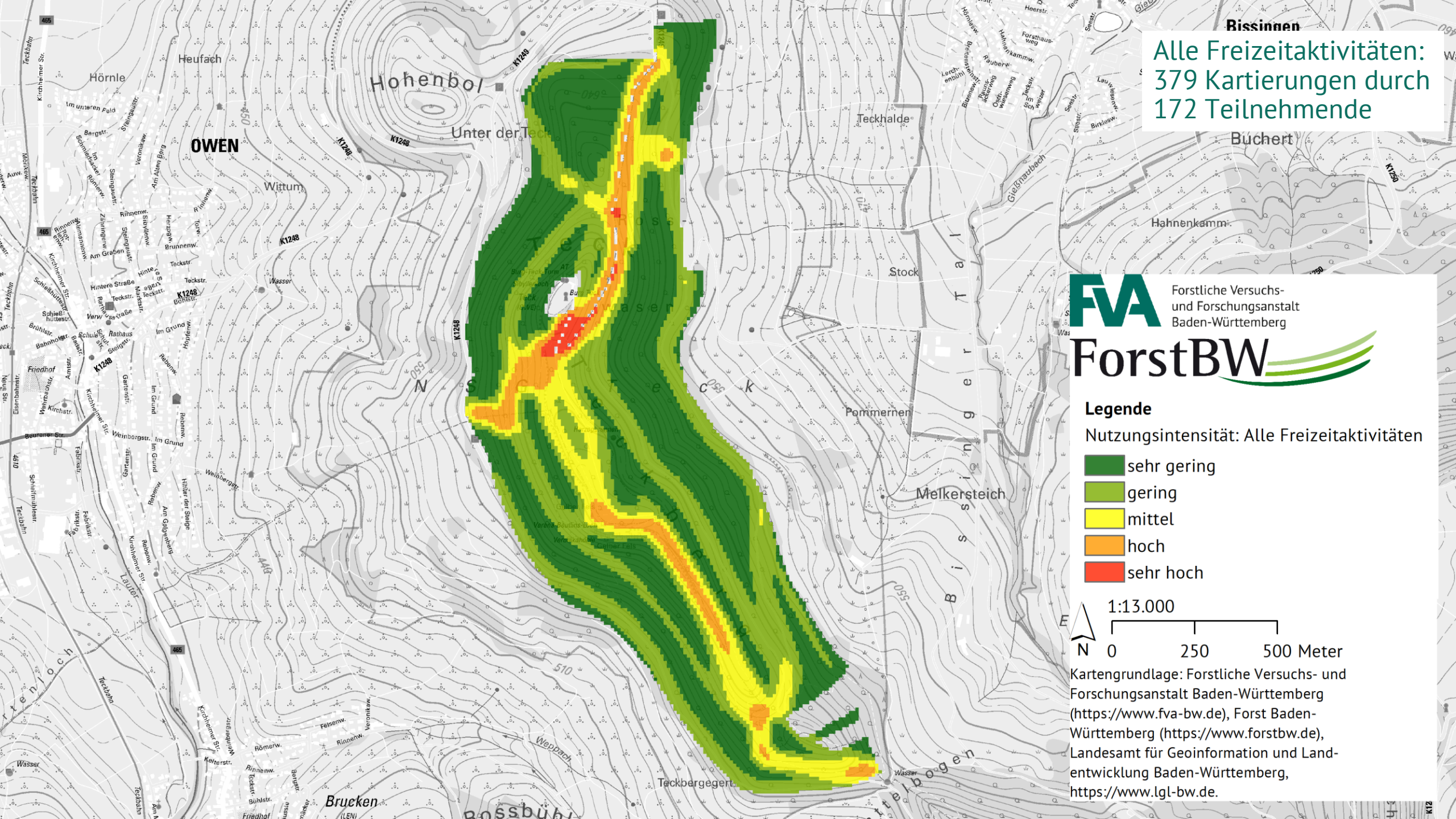
Nutzungsintensität: Alle Freizeitaktivitäten

- sehr gering
- gering
- mittel
- hoch
- sehr hoch

1:13.000



Kartengrundlage: Forstliche Versuchs- und Forschungsanstalt Baden-Württemberg (<https://www.fva-bw.de>), Forst Baden-Württemberg (<https://www.forstbw.de>), Landesamt für Geoinformation und Landentwicklung Baden-Württemberg, <https://www.lgl-bw.de>.

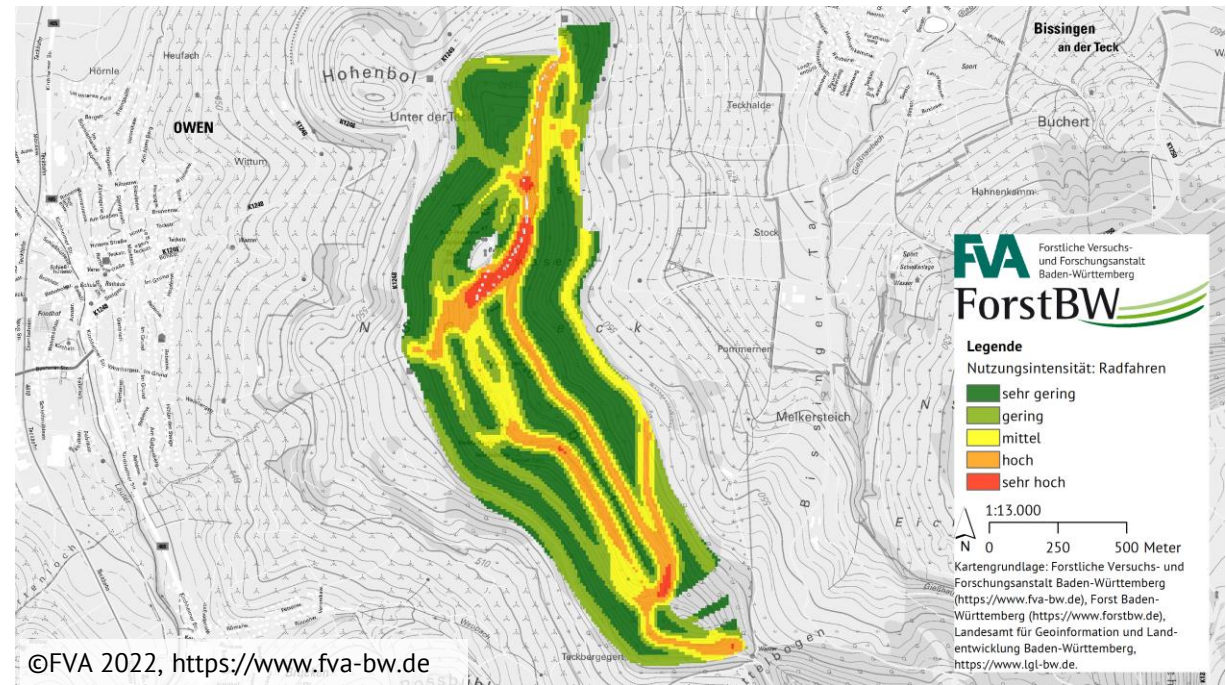
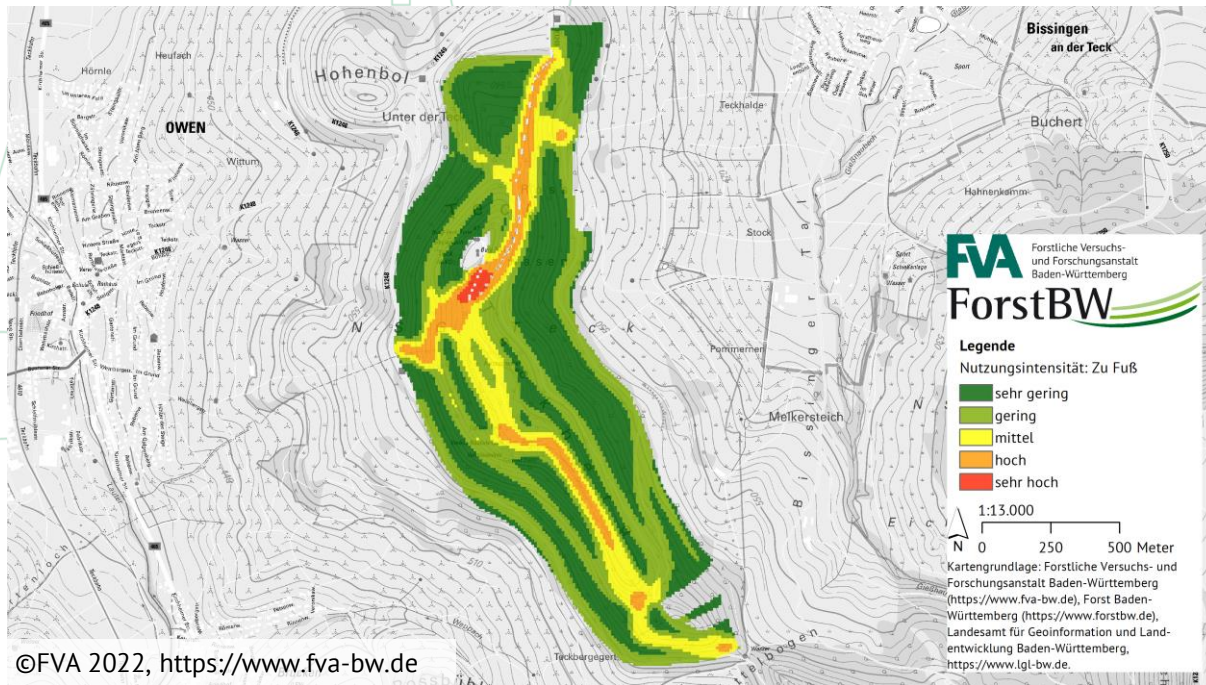


Freizeitnutzungsintensitäten

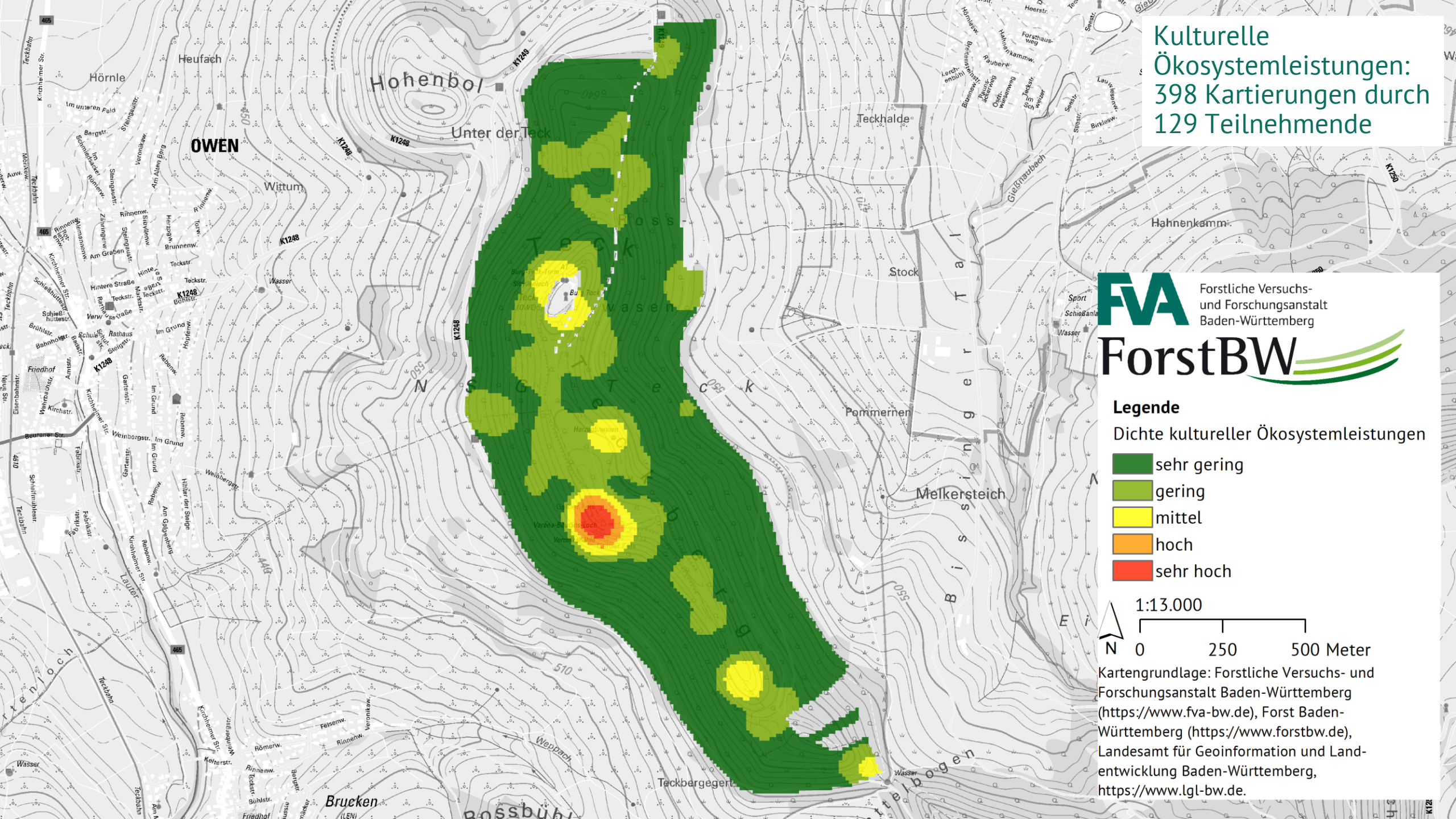


FußgängerInnen: 283 Kartierungen durch 151 Teilnehmende

RadfahrerInnen: 95 Kartierungen durch 42 Teilnehmende



Kulturelle Ökosystemleistungen: 398 Kartierungen durch 129 Teilnehmende

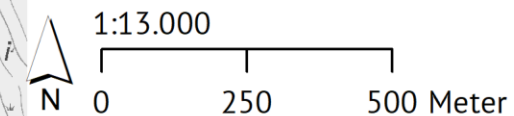


Legende

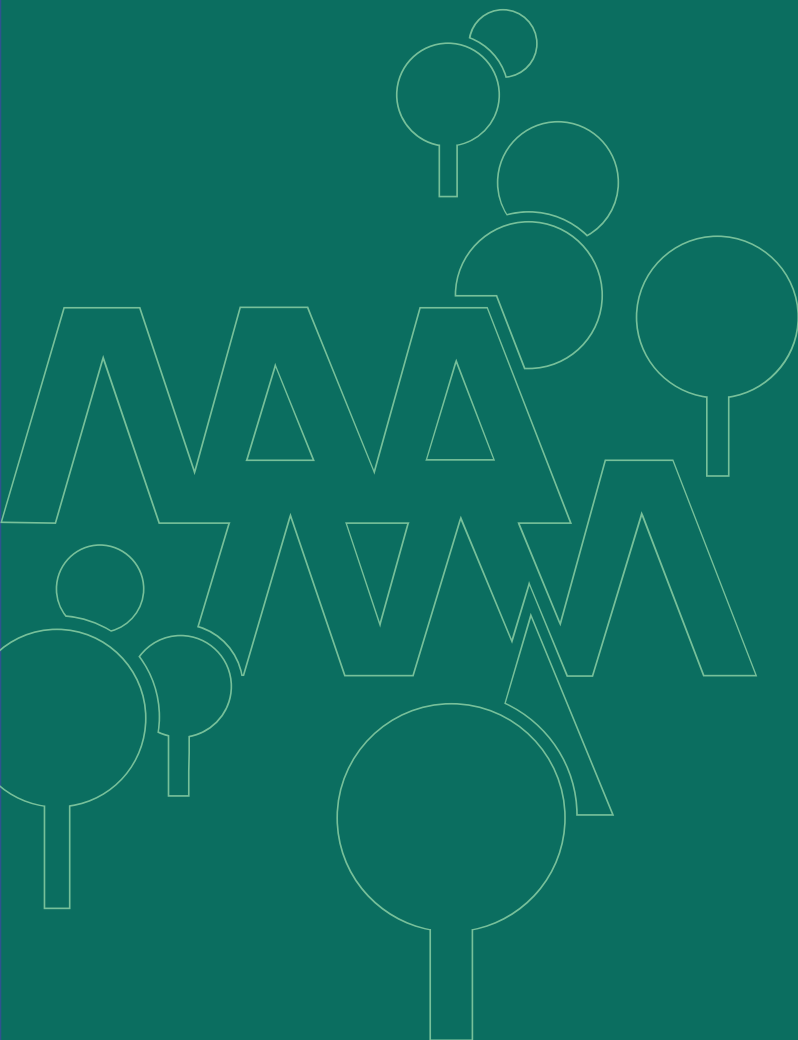
Dichte kultureller Ökosystemleistungen

-  sehr gering
-  gering
-  mittel
-  hoch
-  sehr hoch

1:13.000



Kartengrundlage: Forstliche Versuchs- und Forschungsanstalt Baden-Württemberg (<https://www.fva-bw.de>), Forst Baden-Württemberg (<https://www.forstbw.de>), Landesamt für Geoinformation und Landentwicklung Baden-Württemberg, <https://www.lgl-bw.de>.



Vielen Dank!



Tina.Gerstenberg@Forst.bwl.de