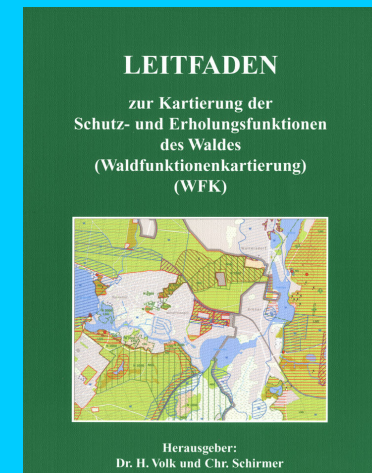
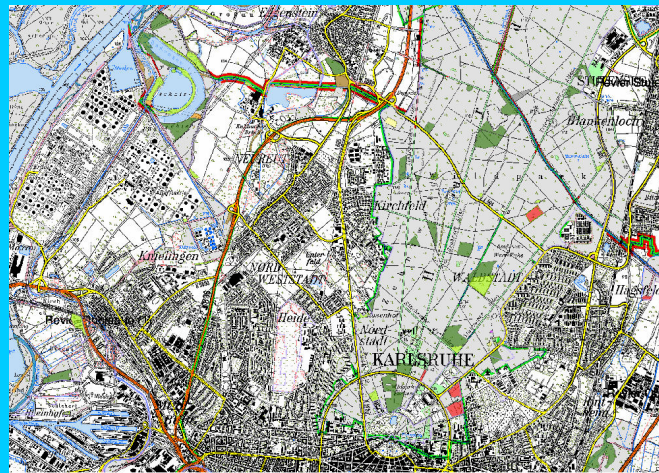


# Waldfunktionenkartierung

## Stand der Fortschreibung am Beispiel des Bodenschutzwaldes



## Teil 1 (Gerhard Schaber-Schoor, Abt. Wald und Gesellschaft)

- 1. Gesetzliche Grundlagen zum Bodenschutzwald (BSW)  
– Bedeutung für die Feststellung von Bodenschutzwald**
- 2. Was ist Bodenschutzwald?**
- 3. Überblick Bodenschutzwaldausweisung 1975 - 2009**

## Teil 2 (Thomas PISOKE, VFS)

- 4. 2009: Neuausweisung von Bodenschutzwald im Kleinprivatwald**
- 5. Kartierverfahren 2009 und erste Ergebnisse**
- 6. Fazit und Ausblick**

## § 30 Bodenschutzwald

(1) Bodenschutzwald ist Wald auf erosionsgefährdeten Standorten, insbesondere auf

1. rutschge
2. felsigen
3. Standort
4. Flugsand

**Am 10. Februar 1976 trat das Landeswaldgesetz für B-W in Kraft. § 30 Bodenschutzwald gilt seither unverändert.**

(2) Der Waldstandortsge Erneuerung Waldbesitze

**§ 30 ist die fachliche Grundlage, für die Feststellung von Bodenschutzwald im Rahmen der Waldfunktionenkartierung.**

ne rechtzeitige des

(3) Die Eigenschaft eines Waldes als Bodenschutzwald ist durch die Forstbehörde ortsüblich bekanntzumachen.

(4) Das Ministerium kann durch Rechtsverordnung Bewirtschaftungsgrundsätze für Bodenschutzwald aufstellen.

## Bodenschutzwaldverordnung gültig ab dem 1.2.1978

§ 3

Bei der H  
anzuwende

§ 4

Unbestoc

§ 17 Abs

**Die Verordnung legt Bewirtschaftungsgrundsätze für Bodenschutzwald fest (präzisiert aus § 30 LWaldG abgeleitete Pflichten des Waldbesitzers).**

**Für die Feststellung von Bodenschutzwald im Rahmen der Waldfunktionenkartierung ist sie nicht relevant.**

n

reichend von

**Grundlage für die Definition (objektive Feststellung) von Bodenschutzwald ist § 30 LWaldG.**

**Dies galt schon für die Erstkartierung 1975, ein Jahr nach dem Inkrafttreten des LWaldG.**

### § 30 Bodenschutzwald

(1) Bodenschutzwald ist Wald auf erosionsgefährdeten Standorten, insbesondere auf

1. rutschgefährdeten Hängen,
2. felsigen oder flachgründigen Steilhängen,
3. Standorten die zur Verkarstung neigen
4. Flugsandböden



## 35 Jahre Waldfunktionenkartierung (WFK) Bodenschutzwald



- **1975: Erstkartierung**
- **1989/90: fachliche Überarbeitung**
- **2003/04: digitale Anpassung an ALK-Geometrien**
- **2005/07: fachliche Überarbeitung**
- **2008/09: fachliche Überarbeitung KPW und Fortschreibung**

**Seit Mitte der 1980er Jahre sind die Anforderungen an die Waldfunktionenkarten hinsichtlich Qualität der Informationen und Verfügbarkeit der Daten kontinuierlich gestiegen.**

**Der Kreis der Nutzer der WFK hat sich laufend vergrößert. Er reicht heute weit über die LFV hinaus.**

**Die bisher geleistete Überarbeitung, Anpassung und Fortschreibung des Bodenschutzwaldes wurde von z.T. weitreichenden Veränderungen der Methodik der BSW-Ausweisung geprägt.**

**Veränderungen in der Methodik wirkten sich aus auf die:**

**Qualität**

**der fachlich/inhaltlichen Eigenschaften und der geographischen Eigenschaften (Lagegenauigkeit, Lagerichtigkeit) der erfassten BSW-Flächen**

**Umfang der erfassten BSW-Fläche**

**es kommt zu Flächenzu- und Flächenabgängen vor allem durch verbesserte Abgrenzungsmöglichkeiten von BSW**

**Außerdem verändert sich das „Produkt“ Waldfunktionenkarte. Bis Mitte der 1990er Jahre steht diese als analoge Karte, danach digital („nackte“ Geometrie) zur Verfügung.**

## 3. BSW-Ausweisung 1975-2009

Stand	Auftrag/Methodik	Bewertung Qualität		Fläche ha / %	Produkt
		fachl./inhaltl.	geograph.		
1975	Erstkartierung WFK; BSW als „Übersichtskartierung“ anhand geologisch/ morphologischer Merkmale; Standortskartierung steckt noch in den Anfängen	2 - 3	3 - 4	?	Analoge Karten
1989/90	Fachliche Überarbeitung: Landesweite Überarbeitung BSW	2	3	?	"
2003/04	Landesweite Anpassung der WFK an das ALK	2 (89/90)	1 - 2	248.746 / 100	Digitale Karten
2005/07	Fachliche Überarbeitung: - Steilhang aus DGM - Rutschhang aus digitalen Standortdaten	1 (BSW-neu) 2 (BSW-alt)	1 - 2	213.466 / 86	"
2008/09	Fachliche Überarbeitung KPW und Fortschreibung (Steilhang, Rutschhang, sonstige Erosionseinheiten)	1 (BSW-neu) 2 (BSW-alt)	1 - 2	?	"

# Danke für Ihre Aufmerksamkeit!

**Es folgt:**



BSW-Neuausweisung  
im Kleinprivatwald  
2009

Aktueller Stand der Datenaufbereitung