



MERKBLÄTTER
DER FORSTLICHEN VERSUCHS- UND FORSCHUNGSANSTALT
BADEN-WÜRTTEMBERG

(Organisationsgruppe)

1987

Nr. 36

**Das Vordrucksystem
der Landesforstverwaltung**

1. Einführung
2. Erläuterungen zu den Diagrammen
3. Vordruckdiagramme
 - 3.1 Vordruckdiagramm
 - Privatwald
 - Forsteinrichtung
 - Naturalbuchführung
 - 3.2 Vordruckdiagramm
 - Jagd
 - Finanzplanung im Staatswald
 - Finanzplanung im Körperschaftswald
 - 3.3 Vordruckdiagramm
 - Erweiterter Sortentarif
 - Holzmassenbuchführung
 - Holzverkaufsbuchführung
 - 3.4 Vordruckdiagramm
 - Lohnbuchführung
 - Betriebsbuchführung
 - Maschinenbuchführung

1. Einführung

Die Vordrucke zur Datenerfassung und Datenverdichtung stellen einen wichtigen Baustein im Informationssystem der Landesforstverwaltung dar. Rund 80 Vordrucke gehören zum Bestand, der in der Praxis regelmäßig benötigt wird. Dabei den Überblick zu wahren, ist nicht einfach. Eine Hilfe zur ersten raschen Orientierung sollen die hier nachfolgenden Übersichtsdiagramme sein.

Im Zuge der Neugestaltung des forstlichen EDV-Systems wird ein Teil der Vordruckfunktionen auf Programme verlagert. Insbesondere Mehrfacherefassungen und bloße Zusammenführungen, wie sie beim bisherigen manuellen Vorgehen anfallen, sollen von der EDV übernommen werden. Mit Änderungen der Vordrucke ist daher zu rechnen. Erste Übernahmen auf die mobilen Datenerfassungsgeräte und auf die Forstamtscomputer sind andererseits in den Diagrammen bereits angegeben. Zweitens können bei einer Aktualisierung auch der EDV-Datenfluß und die Ausdrücke der Mittleren Datentechnik problemlos nachgetragen werden.

2. Erläuterungen zu den Diagrammen

Die nachfolgenden Diagramme zum Vordrucksystem der Landesforstverwaltung enthalten die wichtigsten Erhebungsvordrucke und Eingabedaten, die nach Sachbereichen und Erhebungshäufigkeit zusammengefaßt und in ihrer Vernetzung dargestellt wurden. Dabei wurden die gleichen Abkürzungen wie in den entsprechenden Vordrucken und Handbüchern verwendet, so daß sie hier nicht erneut aufgeführt werden. Es läßt sich folgende Grobeinteilung treffen:

Mittelfristige Erhebungen

erfolgen bei :

- Zustandserfassung im Privatwald (PW), -
Forsteinrichtung (FE).

Jährliche Erhebungen

sind notwendig bei :

- Naturalbuchführung - Planung und Vollzug (NB),
- Jagdlichen Kenndaten (JF),
- Betriebsplanung und Betriebsvollzug in Staats- und
-Körperschaftswald (ZB/KW).

Laufende Erhebungen

innerhalb des Forstwirtschaftsjahres sind erforderlich für:

- Hiebsabrechnungen nach dem EST
- Holzbuchführung (HB),
- Entlohnung (LB),
- Forstliche Betriebsbuchführung (FBB),
- Maschinenbuchführung (MB).

In den Vordruckdiagrammen wurde grundsätzlich versucht, eine Gliederung nach den drei Stufen

- -Dateneingabe,
- - Verarbeitung,
- - Datenausgabe

einzuhalten. Zusätzlich sind die jeweils betroffenen bzw. ausführenden Organisationseinheiten angegeben. Hier sind vor allem die Ebenen

- - Revier
- - Forstamt
- - Forstdirektion
- - Datenverarbeitungsstelle des MLR und UM zu nennen.

In der Regel erfolgt die Dateneingabe auf der Revier- oder Forstamtsebene. Beispielsweise hält der Revierförster die geleisteten Arbeitsstunden im Arbeitsheft fest. Zum Teil werden die Daten auf Forstamtsebene dann für größere Einheiten zusammengefaßt oder für einen anderen Eingabezweck überarbeitet bzw. erneut eingegeben. Dies gilt zum Beispiel wiederum für die eben erwähnten Stundenangaben aus dem Arbeitsheft, die für die Lohnberechnung und die Betriebsbuchführung weiterverwendet werden.

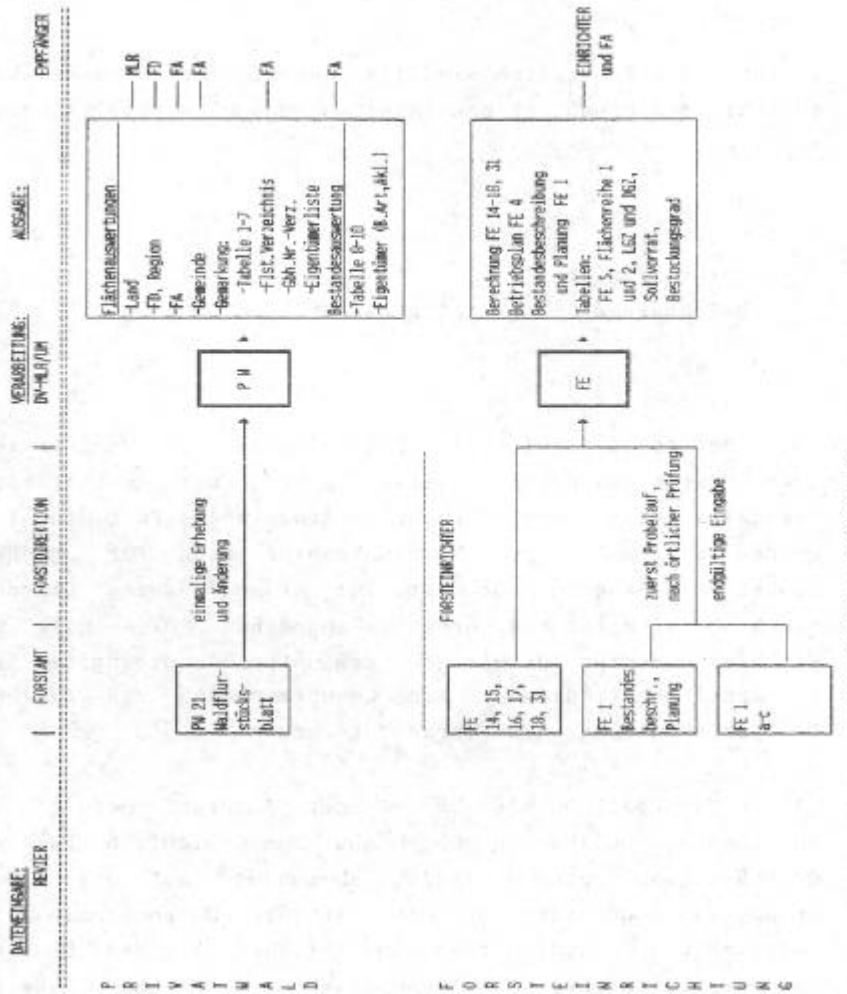
Die Verarbeitung mit EDV und der Ausdruck erfolgt mit Ausnahme der Holzbuchführung bisher ausschließlich bei der DV-MLR (Stand September 1987). Übernahmen auf das mobile Datenerfassungsgerät und die Mittlere Datentechnik bei Forstamt und Forstdirektion sind teilweise in den Diagrammen bereits entsprechend gekennzeichnet (Mobiles DE-Gerät, MDT-FA, MDT-FD).

3. Vordruckdiagramme

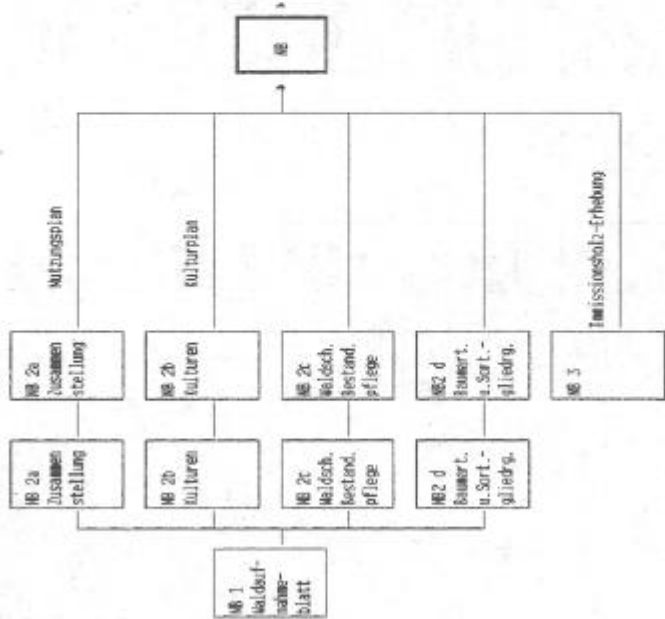
3.1 Vordruckdiagramm

Privatwald - Forsteinrichtung - Naturalbuchführung

Vordruckdiagramm "Privatwald - Forsteinrichtung - Naturalbuchführung"



K
A
T
U
R
A
L
B
U
C
H
F
O
H
R
U
N
G



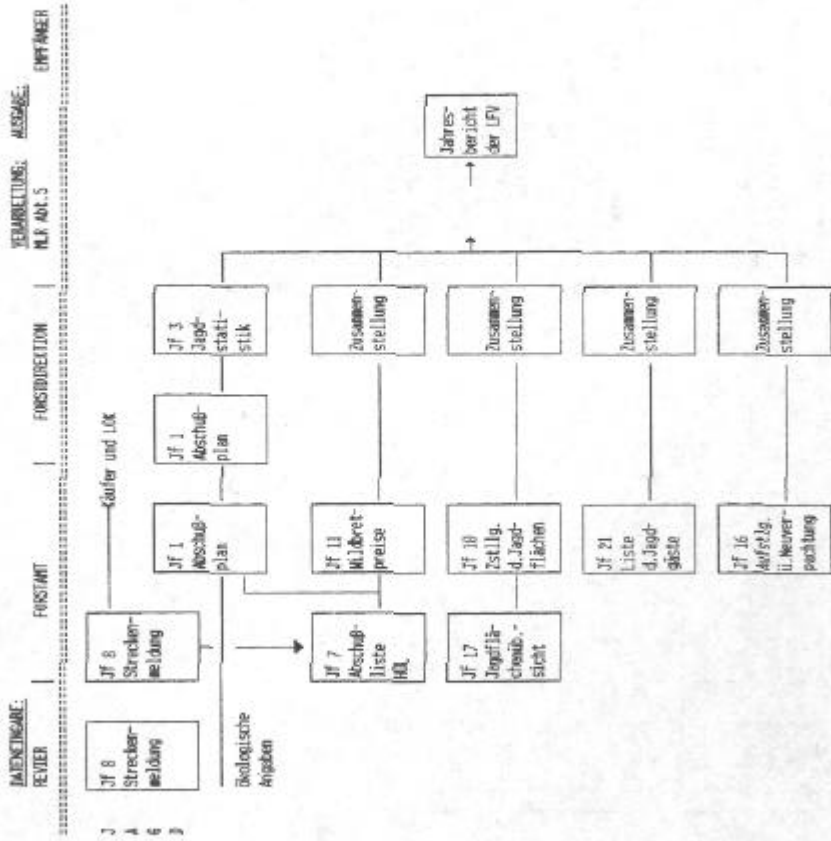
- NB-DAG Walzeng n. Buchungsabschnitten u. Waldböden
- NB-DAG Walzeng n. Buchungsabschnitten: Samenblatt
- NB-DAG Walzeng n. Buchungsabschnitten: Revierzusammenstellung
- NB-DAG Walzeng n. Buchungsabschnitten: Betriebszusammenstellung
- NB-DAG Walzeng n. Buchungsabschnitten: +D-Zusammenstellung
- NB-DAG Walzeng n. Buchungsabschnitten: Nachspezialzusammenstg.
- NB-DAG Walzeng n. Buchungsabschnitten: -Zusammenstellung Land
- NB-DAG Walzeng n. Buchungsabschnitten: FE 20a Wirtschaftsbuch
- NB-DAG Walzeng n. Buchungsabschnitten: FE 20b Wirtschaftsbuch-Summe
- NB-DAG Walzeng n. Buchungsabschnitten: -Revierzusammenstellung
- NB-DAG Walzeng n. Buchungsabschnitten: -Betriebszusammenstellung
- NB-DAG Walzeng n. Buchungsabschnitten: -+D-Zusammenstellung
- NB-DAG Walzeng n. Buchungsabschnitten: -Nachspezialzusammenstg.
- NB-DAG Walzeng n. Buchungsabschnitten: -Zusammenstellung Land
- NB-DAG Walzeng n. Buchungsabschnitten: NB-DAG Walzeng n. Waldböden
- NB-DAG Walzeng n. Buchungsabschnitten: NB-DAG Auswertungen (Viertelj.)
- NB-DAG Walzeng n. Buchungsabschnitten: -n. Revier u. Waldbesitzer
- NB-DAG Walzeng n. Buchungsabschnitten: -n. Region und FD
- NB-DAG Walzeng n. Buchungsabschnitten: -Landessumme
- NB-DAG Walzeng n. Buchungsabschnitten: -Auflösung der FA

- RL, FA
- RL, FA
- FA, FD
- FD, MLR
- FD, MLR
- MLR
- RL
- RL, FA
- FA
- FD, MLR
- FD, MLR
- MLR
- RL
- FA
- MLR, FD
- MLR
- MLR, FD

3.2 Vordruckdiagramm

Jagd - Finanzplanung in Staats- und Körperschaftswald

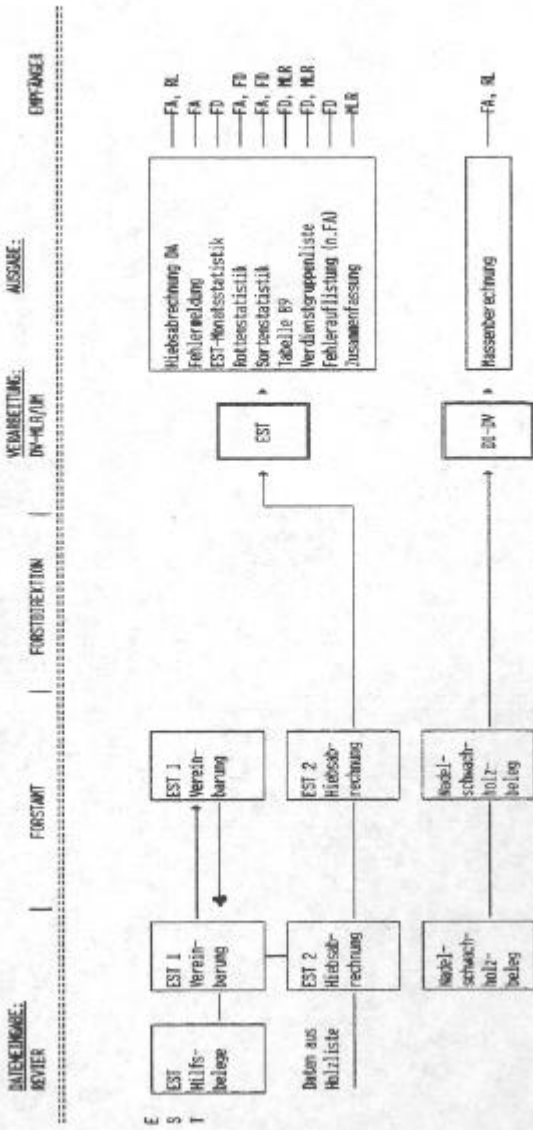
Vordruckdiagramm "Jagd - Finanzplanung in Staatswald - Finanzplanung in Körperschaftswald"

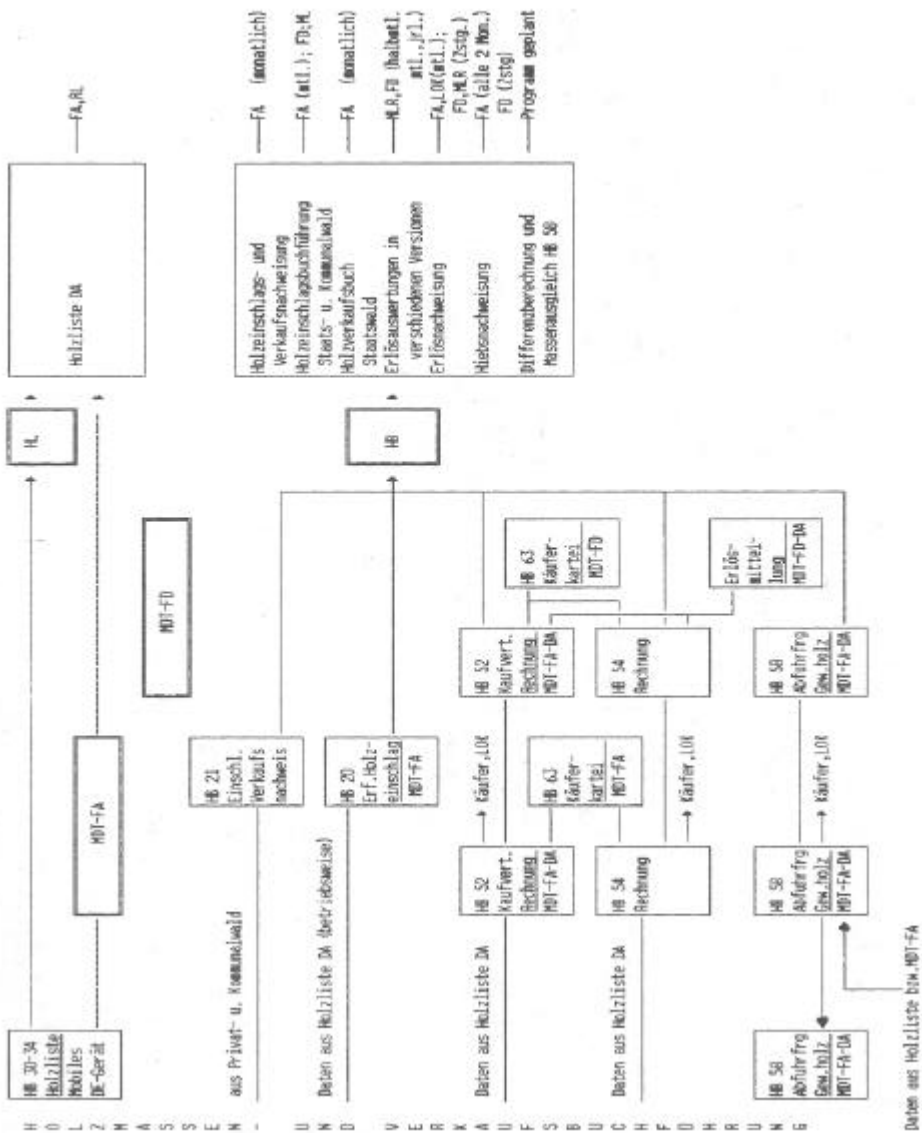


3.3 Vordruckdiagramm

EST - Holzmassenbuchführung - Holzverkaufsbuchführung

Vordruckdiagramm "Erweitertes Sortiment - Holzmassenbuchführung - Holzverkaufsbuchführung"

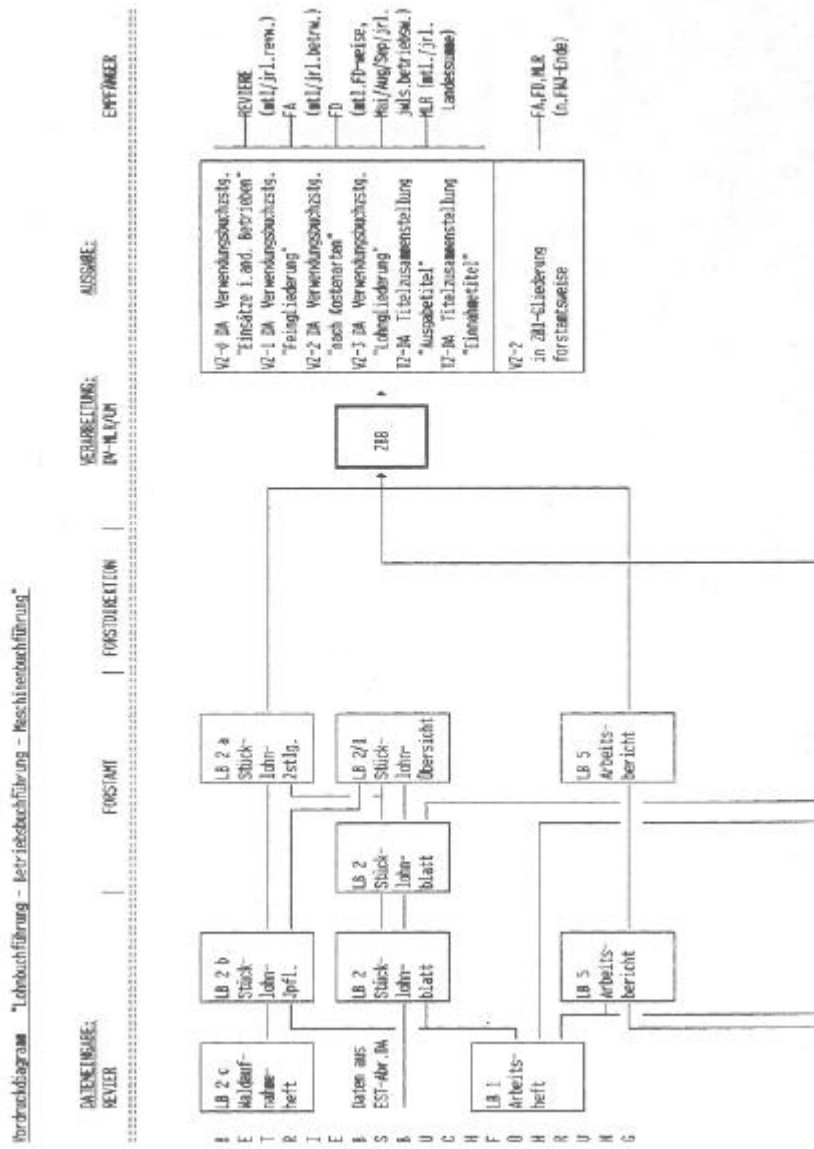


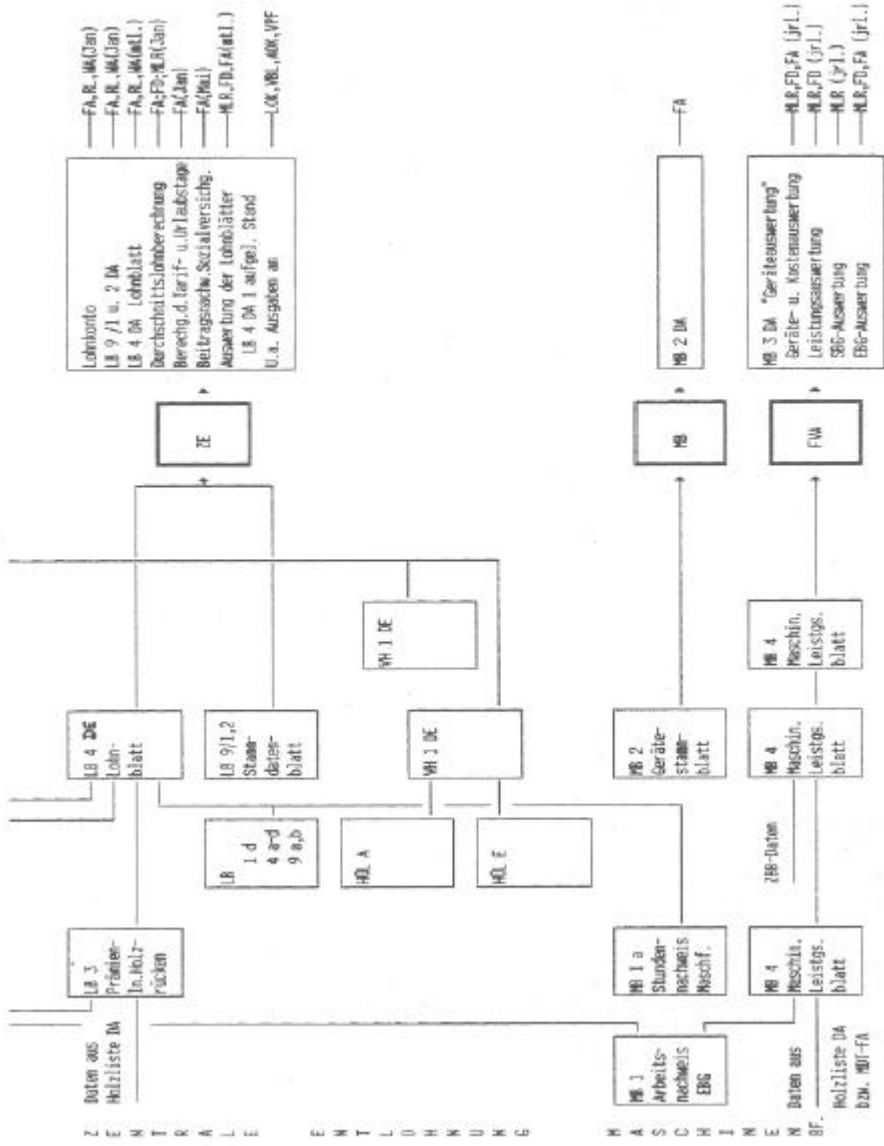


Daten aus Holzliste bzw. HBT-FA

3.4 Vordruckdiagramm

Lohn-, Betriebs- und Maschinenbuchführung





Lohnkonto
 LB 9/1 u. 2 DA
 LB 4 DA Lohnblatt
 Bereich d. Tarif- u. Urlaubstage
 Beitragsrech. Sozialversich.
 Auswertung der Lohnblätter
 LB 4 DA 1 abfge., Stand
 u.a. Ausgaben an

"Geräteauswertung"
 Geräte- u. Kostenauswertung
 Leistungsauswertung
 EBG-Auswertung