

SO KOMMEN SIE ZU UNS

Anreise mit dem Auto

In Freiburg fahren Sie südlich der Stadtmitte von der Dreisam aus 1,7 km auf der Günterstalstraße in Richtung Günterstal, Schauinsland und Todtnau. Nach den Schrebergärten biegen Sie vor der großen Wiese rechts in die Wonnhaldestraße ab und folgen dieser 0,4 km, bis Sie auf der rechten Seite die FVA erreichen.

Anreise mit öffentlichen Verkehrsmitteln

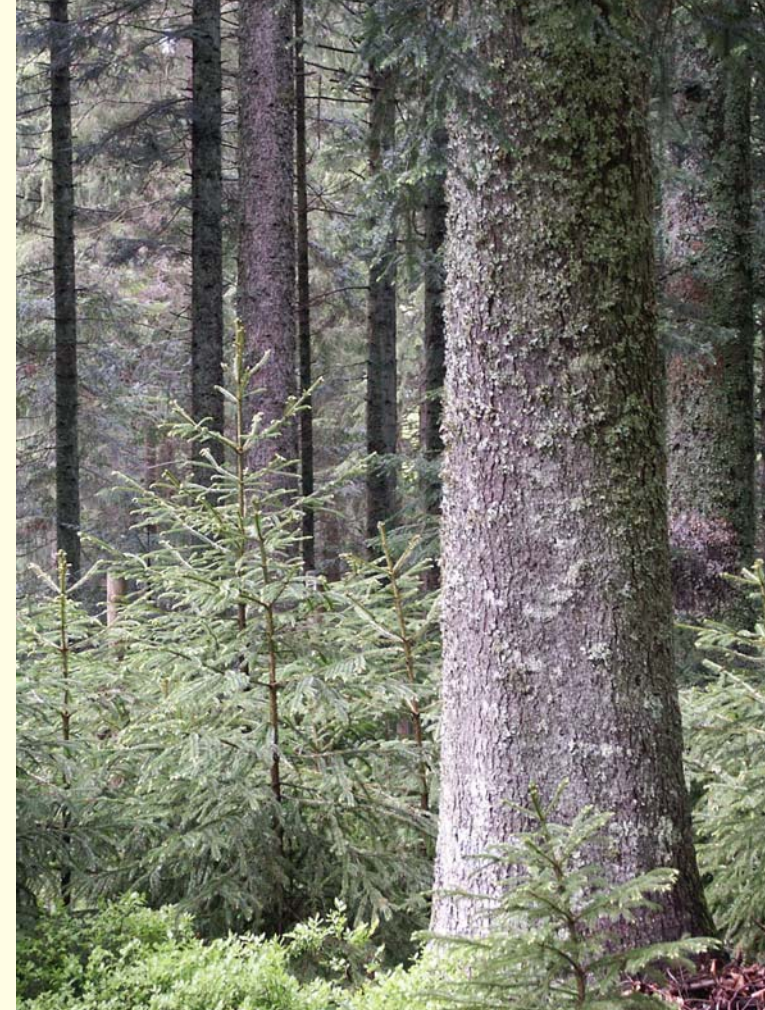
Vom Hauptbahnhof (Hbf) fahren die Stadtbahnlinien 1, 3 und 5 in 3 Minuten zum Bertoldsbrunnen in der Stadtmitte. Von dort fährt die Stadtbahnlinie 2 in Richtung Günterstal in 9 Minuten bis zur Haltestelle Wonnhalde. Nun überqueren Sie die Günterstalstraße und folgen der Wonnhaldestraße ca. 400 m, bis Sie auf der rechten Seite die FVA erreichen.



WEITERE INFORMATIONEN

zu den Arbeitsbereichen und Forschungsprojekten sowie Literaturhinweise finden Sie unter:

www.fva-bw.de



FVA Forstliche Versuchs- und Forschungsanstalt Baden-Württemberg

Wonnhaldestraße 4
D-79100 Freiburg

Tel.: (07 61) 40 18 - 0
Fax: (07 61) 40 18 - 3 33
E-Mail: fva-bw@forst.bwl.de

Landes
forst
Verwaltung

Forstliche Versuchs- und Forschungsanstalt Baden-Württemberg

Wir über uns

FVA



Baden-Württemberg
FORSTLICHE VERSUCHS- UND FORSCHUNGSANSTALT

Wir über uns

ORGANISATION

Die Forstliche Versuchs- und Forschungsanstalt Baden-Württemberg (FVA) ist eine Forschungseinrichtung des Landes mit Sitz in Freiburg im Breisgau. Sie ist seit über 130 Jahren der Ansprechpartner für alle Fragen rund um den Wald.

Das Betriebsforschungsinstitut erfüllt mit seiner angewandten forstlichen Forschung die Aufgabe, zielorientierte, praxisnahe und konkrete Konzepte für Waldbesitzer, Förster und interessierte Bürger zu erarbeiten. Die FVA ist in folgende Abteilungen gegliedert:

- Waldwachstum
- Waldökologie
- Boden und Umwelt
- Waldschutz
- Wald und Gesellschaft
- Waldnutzung
- Forstökonomie
- Biometrie und Informatik

Die FVA ist Arbeitsstätte für 100 ständige Mitarbeiter/-innen, darunter etwa 60 im wissenschaftlichen Bereich. Weitere 80 Personen arbeiten in befristeten Forschungsprojekten.

KERNKOMPETENZEN

Die Aufgaben der FVA sind im § 76 des Landeswaldgesetzes geregelt. Sie hat danach der „Forst- und Holzwirtschaft rationelle Möglichkeiten zur Erfüllung der vielfältigen Funktionen des Waldes aufzuzeigen und die ökologischen Beziehungen zwischen Wald und Umwelt zu untersuchen“.

Die Kernkompetenzen der FVA beziehen sich auf alle Waldfunktionen: die Holzproduktion, die vielfältigen Schutzfunktionen und die Bedeutung als Erholungsraum für den Menschen.

1. Langfristige Waldforschung

Ein besonderes Merkmal des forstlichen Versuchswesens ist die langfristige Beobachtung des Wald-Ökosystems (z. B. Wachstum der Waldbäume, Veränderung des Bodenzustandes und der Zusammensetzung von Tier- und Pflanzenwelt) auf zahlreichen Versuchsflächen und des sozioökonomischen Umfeldes der Waldeigentümer (z. B. anhand von Testbetriebsnetzen).

2. Forschung und Entwicklung für die Praxis

Als Bestandteil der Landesforstverwaltung erarbeitet die FVA disziplinenübergreifend wissenschaftliche Problemlösungen für Waldbesitzer, Forstfachleute aber auch am Wald interessierte Bürger. Um eine effektive und zielgerichtete Steuerung der zahlreichen Projekte zu gewährleisten, werden neue Planungs- und Berichtsinstrumente eingesetzt und alle wichtigen Informationen in der Projektdatenbank dokumentiert. Neben dem intensiven Austausch mit der Fakultät für Forst- und Umweltwissenschaften der Universität wird international eine enge Zusammenarbeit mit Forschungsinstitutionen gesucht. Dabei gewinnt besonders die Finanzierung von Forschungsprojekten durch Drittmittel zunehmend an Bedeutung.

3. Wissenstransfer

Von wesentlicher Bedeutung ist, dass das erarbeitete Wissen zielgruppenorientiert vermittelt wird. Zu den Zielgruppen zählen neben der Landesforstverwaltung die baden-württembergischen Waldbesitzer, die holzbe- und -verarbeitenden Betriebe sowie andere gesellschaftliche Gruppen.

Dem Wissenstransfer dienen:

- Eine ständige Kolloquienreihe
- Tagungen
- Seminare
- Die Publikationen und das Internet

Die Forschungsergebnisse werden in der Schriftenreihe und in den Berichten „Freiburger Forstliche Forschung“, im Jahresbericht, in Merkblättern sowie in Fachzeitschriften veröffentlicht. Ergänzend informiert der „FVA-einblick“ über aktuelle Forschungsthemen und Aktivitäten der FVA.

Neben dem umfassenden Internetangebot beteiligt sich die FVA an der internationalen Plattform waldwissen.net von Forschungsinstitutionen aus Deutschland, der Schweiz und Österreich, auf der Fachwissen für die Praxis bereit gestellt wird.

