




565000 570000 575000 580000 585000 590000 595000 600000 605000

Klimafolgenforschung
Baumarteneignung
 Ostalbkreis
 Ost

Forstliche Versuchs- und Forschungsanstalt Baden-Württemberg **FA**

Aktuelle Baumarteneignung 2019
 Traubeneiche

- geeignet
- geeignet bis möglich
- möglich
- möglich bis wenig geeignet
- wenig geeignet
- wenig geeignet bis ungeeignet
- ungeeignet

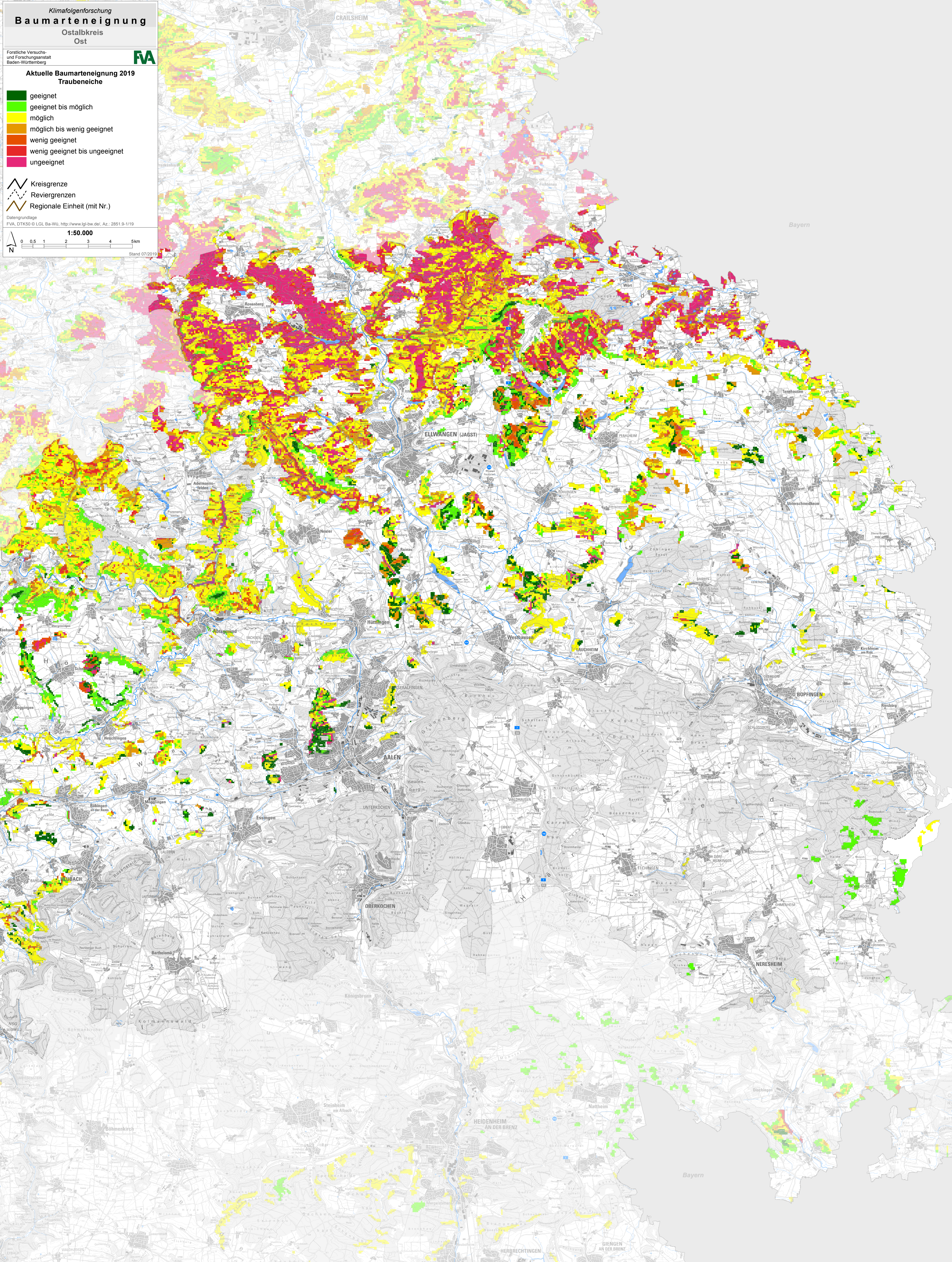
 Kreisgrenze
 Reviergrenzen
 Regionale Einheit (mit Nr.)

Datengrundlage
 FVA, DTK50 © LGL Ba-Wü, <http://www.lgl-bw.de>, Az.: 2851.9-1/19

1:50.000

0 0.5 1 2 3 4 5km

Stand 07/2019



565000 570000 575000 580000 585000 590000 595000 600000 605000