

565000 570000 575000 580000 585000 590000 595000 600000 605000

**Klimafolgenforschung**  
**Baumarteneignung**  
 Ostalbkreis  
 Ost

Forstliche Versuchs- und Forschungsanstalt Baden-Württemberg **FA**

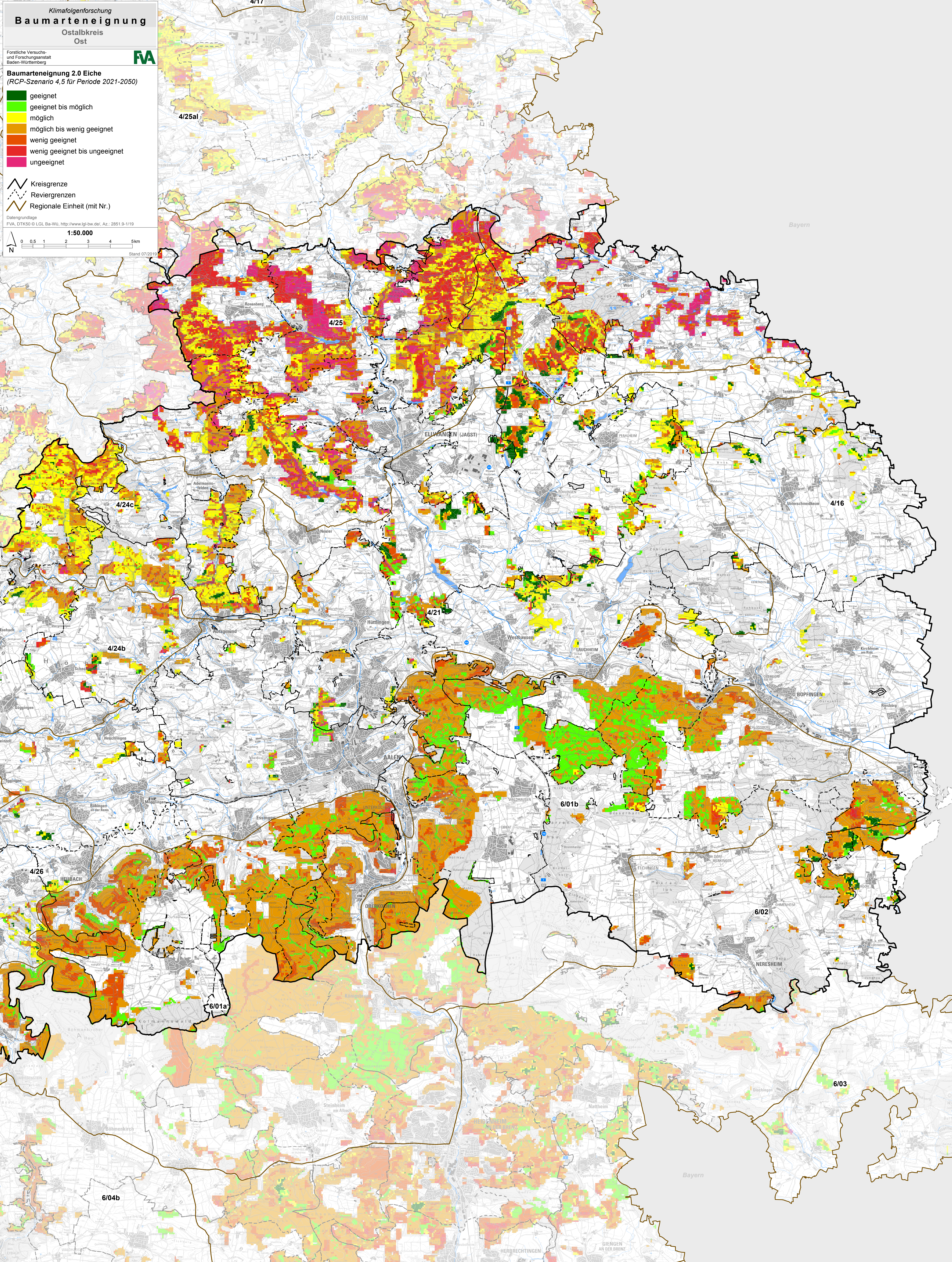
**Baumarteneignung 2.0 Eiche**  
 (RCP-Szenario 4, 5 für Periode 2021-2050)

- geeignet
- geeignet bis möglich
- möglich
- möglich bis wenig geeignet
- wenig geeignet
- wenig geeignet bis ungeeignet
- ungeeignet

Kreisgrenze  
 Reviergrenzen  
 Regionale Einheit (mit Nr.)

Datengrundlage  
 FVA, DTK50 © LGL Ba-Wü, <http://www.lgl-bw.de>, Az.: 2851.9-1/19

1:50.000  
 0 0,5 1 2 3 4 5 km  
 Stand 07/2016



565000 570000 575000 580000 585000 590000 595000 600000 605000

544000  
543000  
542000  
541000  
540000  
539000  
538000

544000  
543000  
542000  
541000  
540000  
539000  
538000