

565000 570000 575000 580000 585000 590000 595000 600000 605000

Klimafolgenforschung
Baumarteneignung
 Ostalbkreis
 Ost

Forstliche Versuchs- und Forschungsanstalt Baden-Württemberg **FA**

Baumarteneignung 2.0 Tanne
 (RCP-Szenario 8,5 für Periode 2021-2050)

- geeignet
- geeignet bis möglich
- möglich
- möglich bis wenig geeignet
- wenig geeignet
- wenig geeignet bis ungeeignet
- ungeeignet

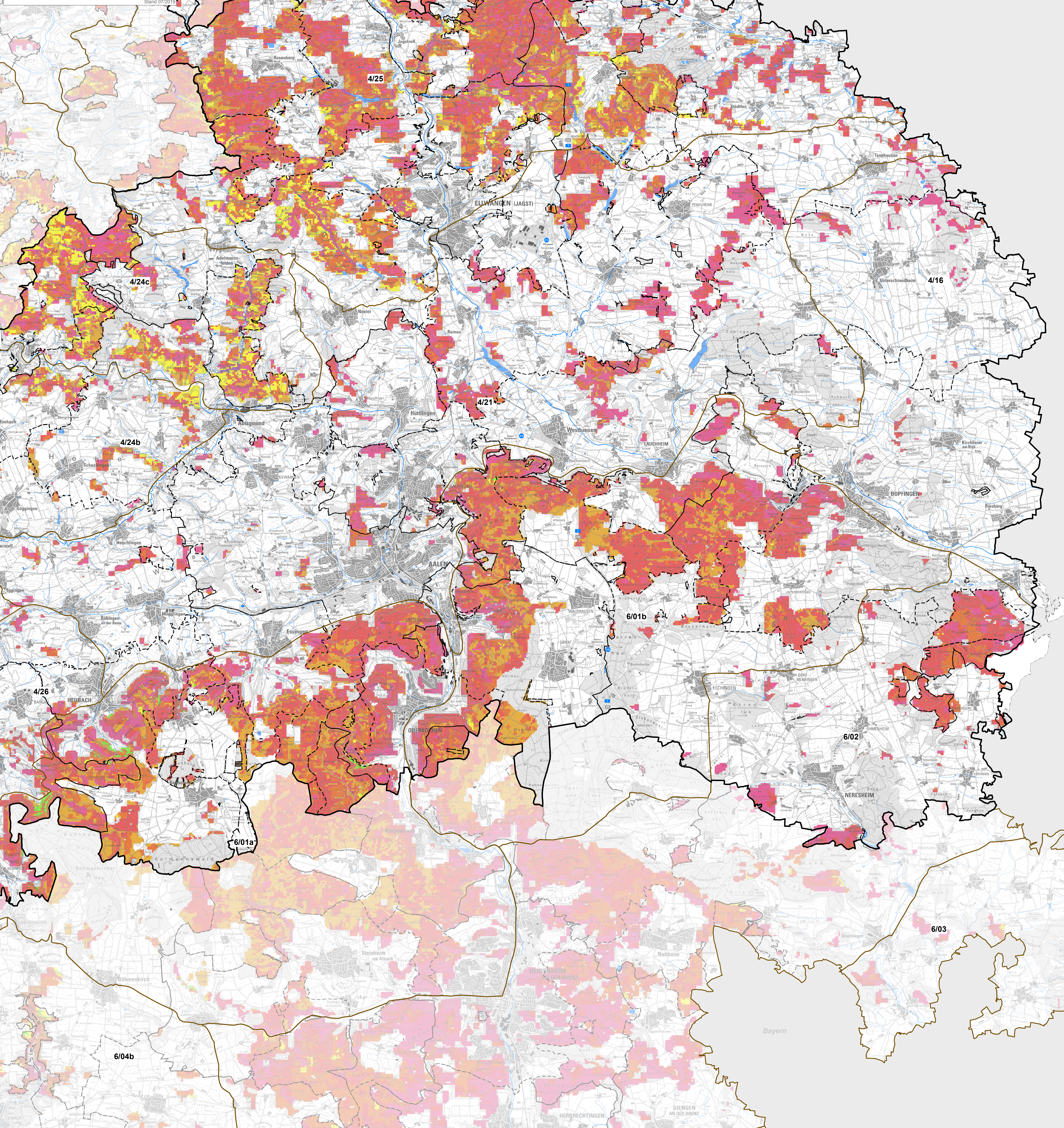
Kreisgrenze
 Reviergrenzen
 Regionale Einheit (mit Nr.)

Datengrundlage
 FVA, DTK50 © LGL Ba-Wü, <http://www.lgl-bw.de/>, Az.: 2851 9-1/19

1:50.000

0 0,5 1 2 3 4 5 km

Stand 07/2016



565000 570000 575000 580000 585000 590000 595000 600000 605000

544000
543000
542000
541000
540000
539000
538000

544000
543000
542000
541000
540000
539000
538000