

Klimafolgenforschung  
**Baumarteneignung**  
Landkreis Freudenstadt

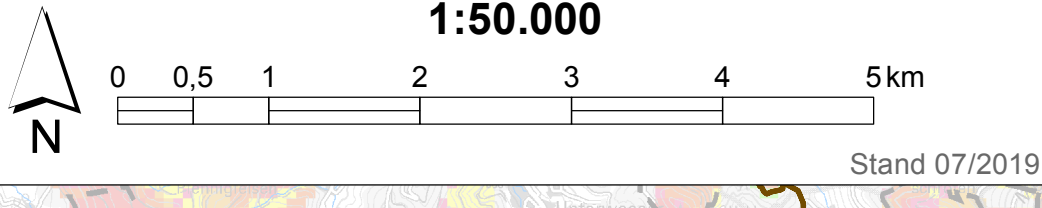


Forstliche Versuchs- und Forschungsanstalt Baden-Württemberg  
**Baumarteneignung 2.0 Tanne**  
(RCP-Szenario 8,5 für Periode 2021-2050)

- geeignet
- geeignet bis möglich
- möglich
- möglich bis wenig geeignet
- wenig geeignet
- wenig geeignet bis ungeeignet
- ungeeignet

- Kreisgrenze
- Revieregrenzen
- Regionale Einheit (mit Nr.)

Datengrundlage  
FVA, DTK50 © LGL Ba-Wü, <http://www.lgl-bw.de/>, Az.: 2851.9-1/19  
**1:50.000**  
Stand 07/2019



539000  
538500  
538000  
537500  
537000  
536500  
536000  
535500  
535000  
534500  
534000

539000  
538500  
538000  
537500  
537000  
536500  
536000  
535500  
535000  
534500  
534000

435000 440000 445000 450000 455000 460000 465000 470000 475000 480000 485000 490000

435000 440000 445000 450000 455000 460000 465000 470000 475000 480000 485000 490000