

Klimafolgenforschung
Baumarteneignung
Bodenseekreis

Forstliche Versuchs- und Forschungsanstalt Baden-Württemberg **FA**

Baumarteneignung 2.0 Eiche
(RCP-Szenario 4,5 für Periode 2071-2100)

- geeignet
- geeignet bis möglich
- möglich
- möglich bis wenig geeignet
- wenig geeignet
- wenig geeignet bis ungeeignet
- ungeeignet

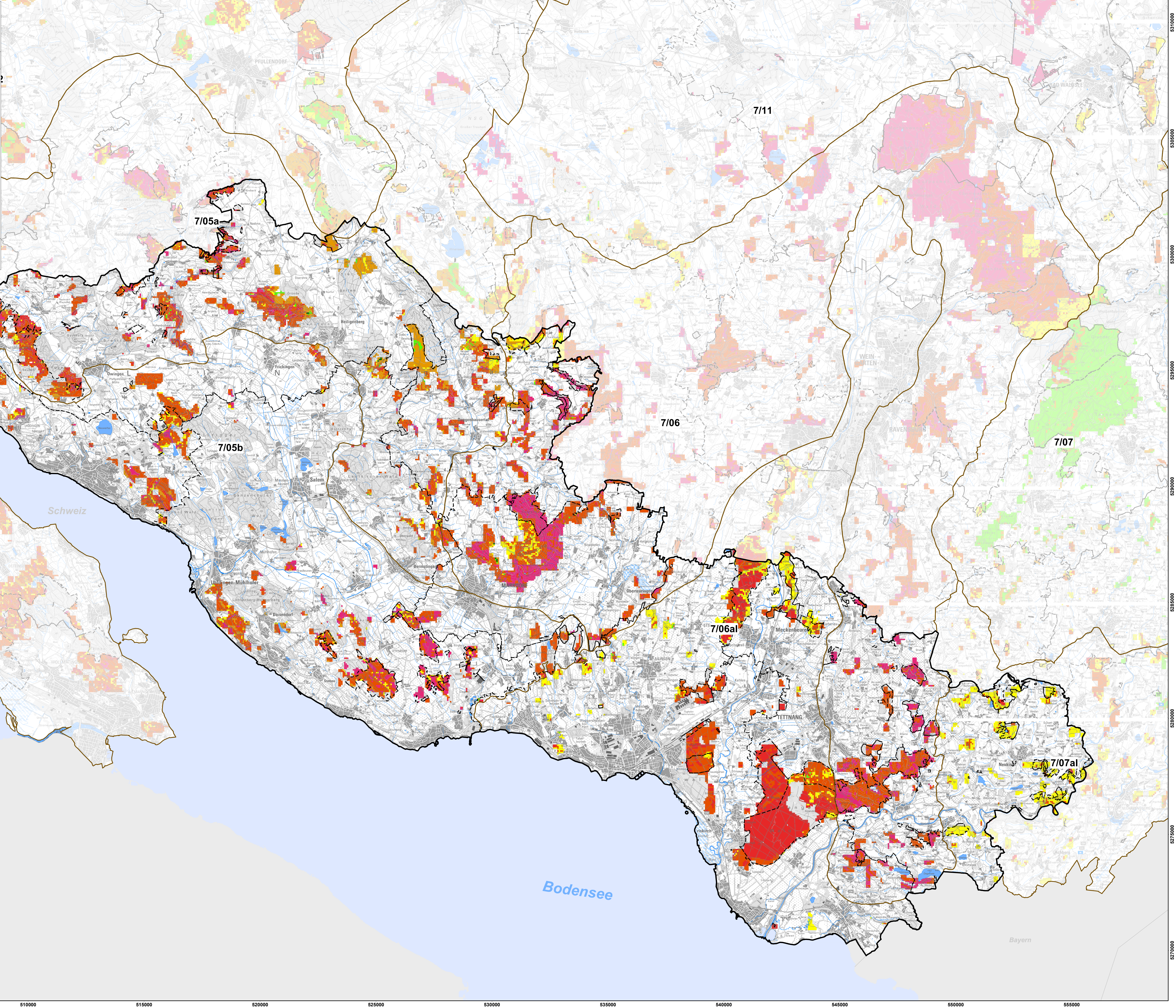
- Kreisgrenze
- Revieregrenzen
- Regionale Einheit (mit Nr.)

Datengrundlage
FVA, DTK50 © LGL Ba-Wü, <http://www.lgl-bw.de/>, Az.: 2851.9-1/19

1:50.000
0 0,5 1 2 3 4 5 km
Stand 07/2019

N

5310000
5305000
5300000
5295000
5290000
5285000
5280000
5275000
5270000



505000 510000 515000 520000 525000 530000 535000 540000 545000 550000 555000

7/05a
7/05b
7/06
7/06a1
7/07
7/07a1

Schweiz
Bodensee
Bayern