

390000 395000 400000 405000 410000 415000 420000 425000 430000

5340000
5335000
5330000
5325000
5320000
5315000
5310000
5305000
5300000
5295000
5290000
5285000
5280000

5340000
5335000
5330000
5325000
5320000
5315000
5310000
5305000
5300000
5295000
5290000
5285000
5280000

Klimafolgenforschung
Baumarteneignung
 Landkreis Breisgau-Hochschwarzwald
 West & Stadtkreis Freiburg

Forstliche Versuchs- und Forschungsanstalt Baden-Württemberg **FA**

Baumarteneignung 2.0 Eiche
 (RCP-Szenario 8,5 für Periode 2071-2100)

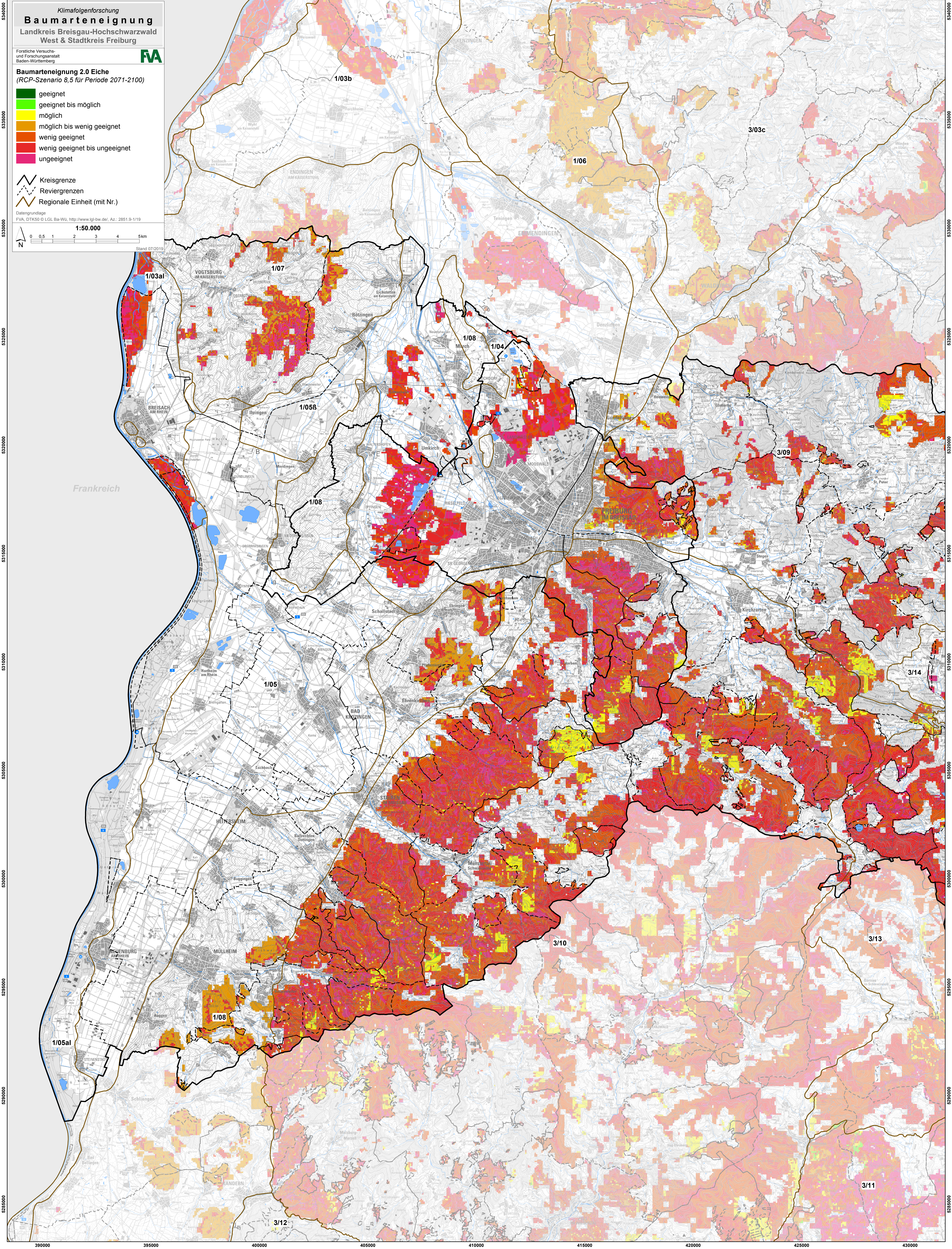
- geeignet
- geeignet bis möglich
- möglich
- möglich bis wenig geeignet
- wenig geeignet
- wenig geeignet bis ungeeignet
- ungeeignet

Kreisgrenze
 Reviergrenzen
 Regionale Einheit (mit Nr.)

Datengrundlage
 FVA, DTK50 © LGL Ba-Wü, <http://www.lgl-bw.de>, Az.: 2851 9-1/19

1:50.000
 0 0,5 1 2 3 4 5 km

Stand 07/2019



Frankreich

390000 395000 400000 405000 410000 415000 420000 425000 430000