

Klimafolgenforschung Baumarteneignung

Rhein-Neckar-Kreis
& Stadtkreise Heidelberg und Mannheim - Ost

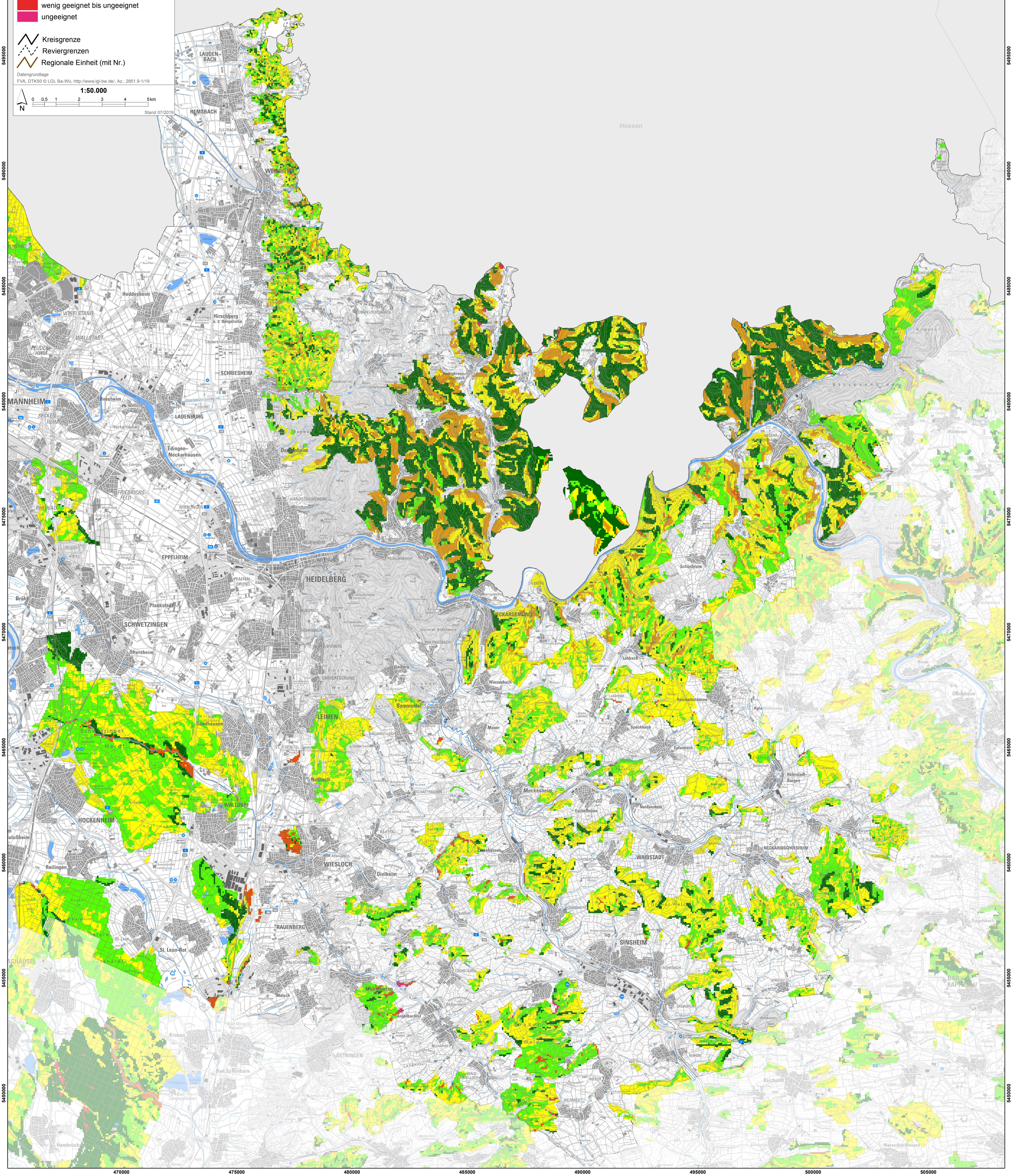
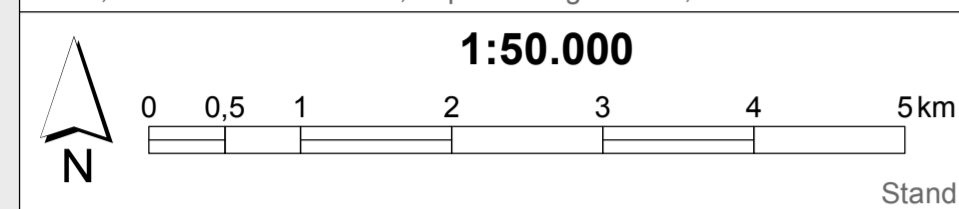
Forstliche Versuchs- und Forschungsanstalt Baden-Württemberg **FA**

Aktuelle Baumarteneignung 2019 Traubeneiche

- geeignet
- geeignet bis möglich
- möglich
- möglich bis wenig geeignet
- wenig geeignet
- wenig geeignet bis ungeeignet
- ungeeignet

- Kreisgrenze
- Reviergrenzen
- Regionale Einheit (mit Nr.)

Datengrundlage
FVA, DTK50 © LGL Ba-Wü, <http://www.lgl-bw.de>, Az.: 2851.9-1/19



Bayern

Hessen

550000
549500
549000
548500
548000
547500
547000
546500
546000
545500
545000

550000
549500
549000
548500
548000
547500
547000
546500
546000
545500
545000