

Klimafolgenforschung  
**Baumarteneignung**  
Rhein-Neckar-Kreis - Ost  
& Stadtkreise Heidelberg und Mannheim

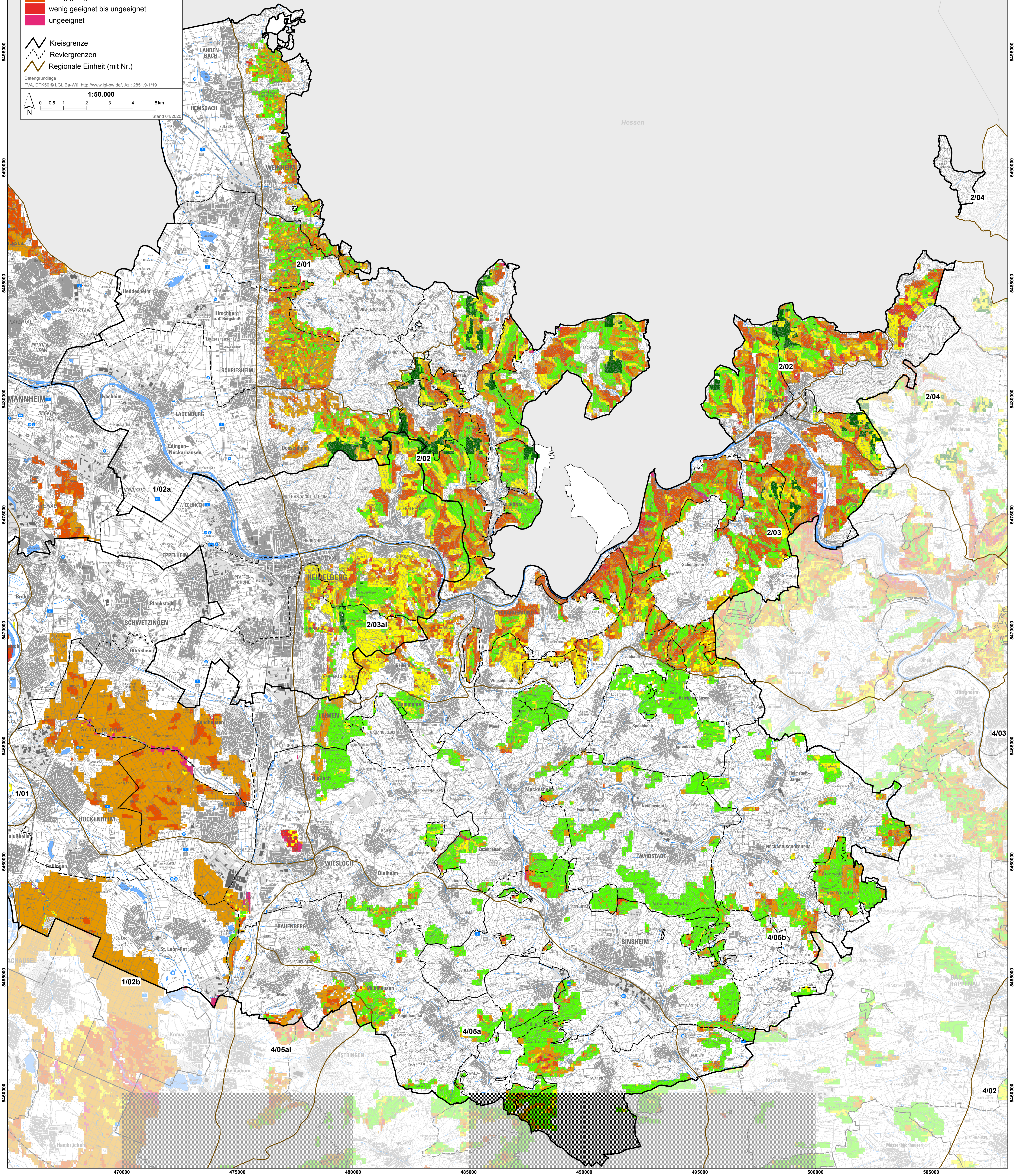
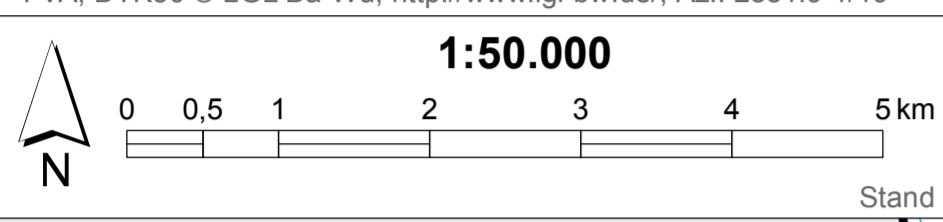
Forstliche Versuchs- und Forschungsanstalt Baden-Württemberg **FA**

**Baumarteneignung 2.0 Eiche**  
(RCP-Szenario 4,5 für Periode 2021-2050)

- geeignet
- geeignet bis möglich
- möglich
- möglich bis wenig geeignet
- wenig geeignet
- wenig geeignet bis ungeeignet
- ungeeignet

- Kreisgrenze
- Reviergrenzen
- Regionale Einheit (mit Nr.)

Datengrundlage  
FVA, DTK50 © LGL Ba-Wü, <http://www.lgl-bw.de/>, Az.: 2851 9-1/19



550000  
549500  
549000  
548500  
548000  
547500  
547000  
546500  
546000  
545500  
545000

550000  
549500  
549000  
548500  
548000  
547500  
547000  
546500  
546000  
545500  
545000