

Klimafolgenforschung
Baumarteneignung
Rhein-Neckar-Kreis - Ost
& Stadtkreise Heidelberg und Mannheim

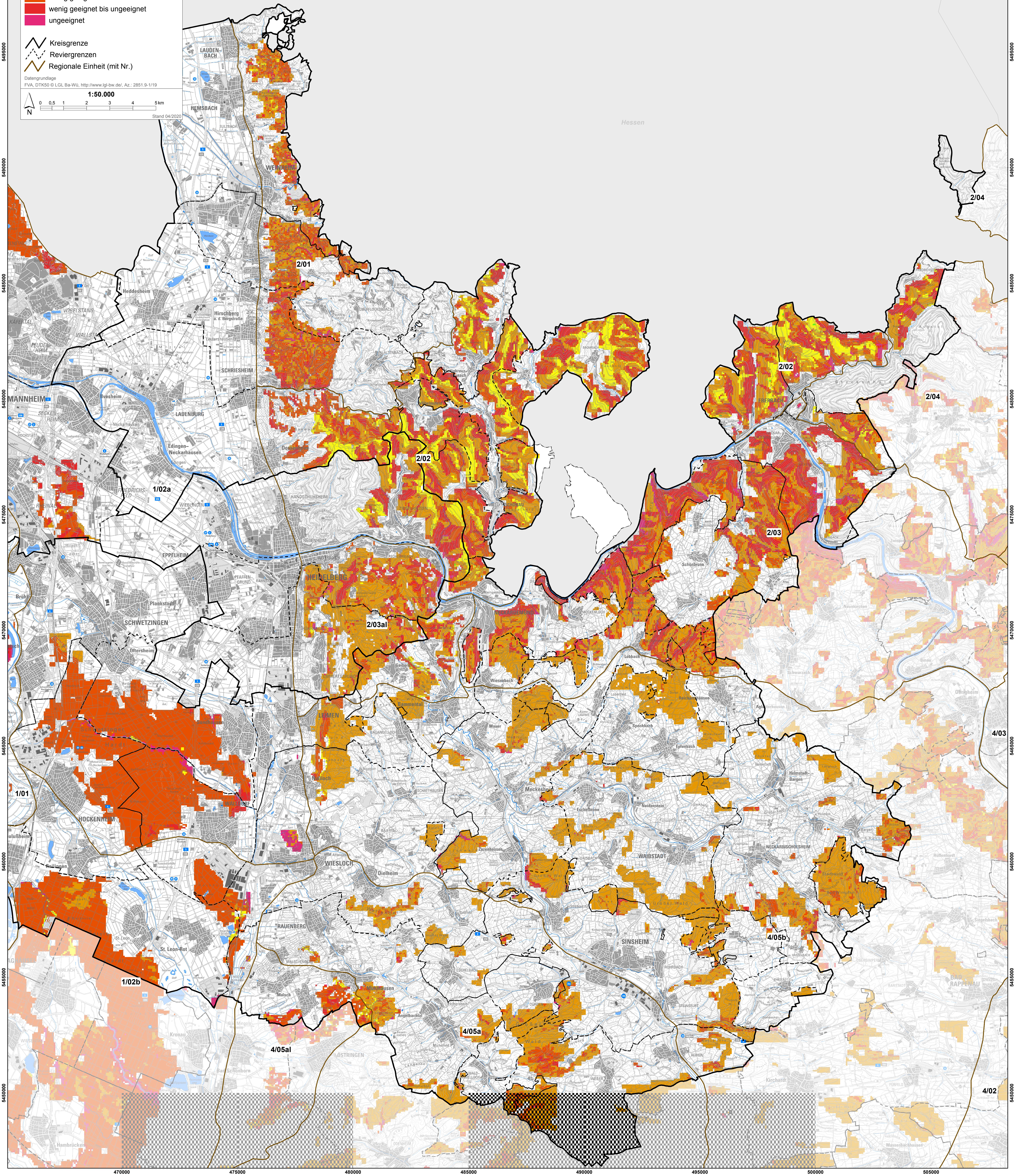
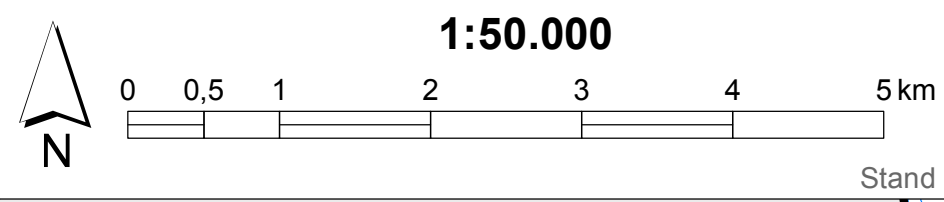
Forstliche Versuchs- und Forschungsanstalt Baden-Württemberg **FA**

Baumarteneignung 2.0 Eiche
(RCP-Szenario 8,5 für Periode 2071-2100)

- geeignet
- geeignet bis möglich
- möglich
- möglich bis wenig geeignet
- wenig geeignet
- wenig geeignet bis ungeeignet
- ungeeignet

- Kreisgrenze
- Reviergrenzen
- Regionale Einheit (mit Nr.)

Datengrundlage
FVA, DTK50 © LGL Ba-Wü, <http://www.lgl-bw.de/>, Az.: 2851 9-1/19



550000
549500
549000
548500
548000
547500
547000
546500
546000
545500
545000

550000
549500
549000
548500
548000
547500
547000
546500
546000
545500
545000