

Klimafolgenforschung
Baumarteneignung
Rhein-Neckar-Kreis - Ost
& Stadtkreise Heidelberg und Mannheim

Forstliche Versuchs- und Forschungsanstalt Baden-Württemberg

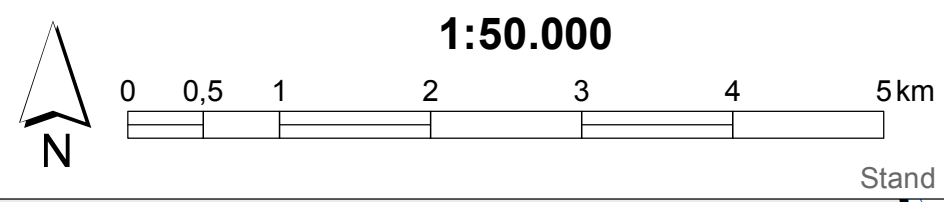


Baumarteneignung 2.0 Tanne
(RCP-Szenario 4,5 für Periode 2021-2050)

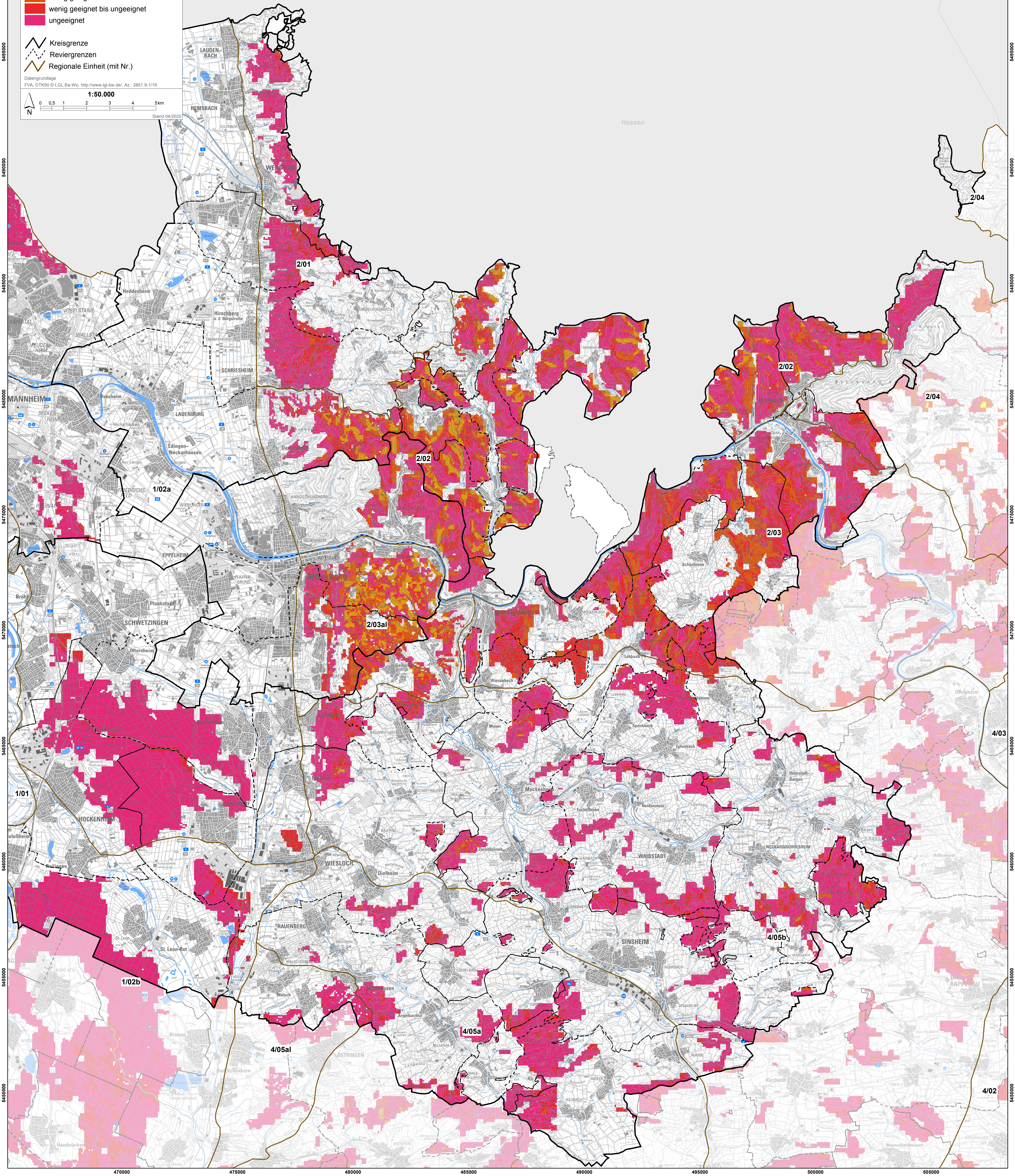
- geeignet
- geeignet bis möglich
- möglich
- möglich bis wenig geeignet
- wenig geeignet
- wenig geeignet bis ungeeignet
- ungeeignet

- Kreisgrenze
- Reviergrenzen
- Regionale Einheit (mit Nr.)

Datengrundlage
FVA, DTK50 © LGL Ba-Wü, <http://www.lgl-bw.de/>, Az.: 2851 9-1/19



Stand 04/2020



550000
549500
549000
548500
548000
547500
547000
546500
546000
545500
545000
544500
544000
543500
543000
542500
542000
541500
541000
540500
540000

550000
549500
549000
548500
548000
547500
547000
546500
546000
545500
545000
544500
544000
543500
543000
542500
542000
541500
541000
540500
540000