

455000 460000 465000 470000 475000 480000 485000 490000

Klimafolgenforschung
Baumarteneignung
 Landkreis Karlsruhe
 Ost

Forstliche Versuchs- und Forschungsanstalt Baden-Württemberg **FVA**

Aktuelle Baumarteneignung 2019
Traubeneiche

- geeignet
- geeignet bis möglich
- möglich
- möglich bis wenig geeignet
- wenig geeignet
- wenig geeignet bis ungeeignet
- ungeeignet

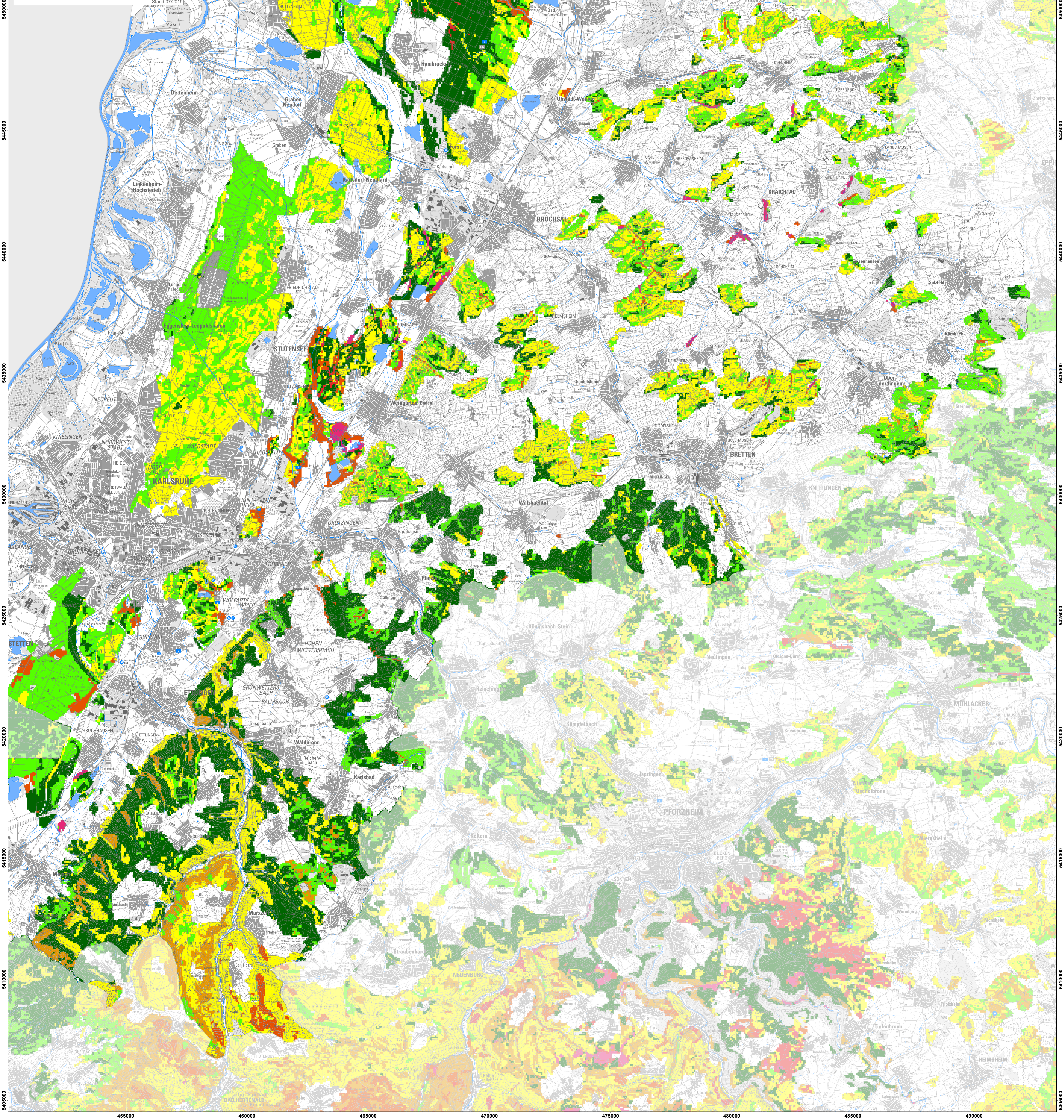
Kreisgrenze
 Reviergrenzen
 Regionale Einheit (mit Nr.)

Datengrundlage
 FVA, DTK50 © LGL Ba-Wü, <http://www.lgl-bw.de/>, Az.: 2851 9-1/19

Stand 07/2019

1:50.000

0 0.5 1 2 3 4 5 km



455000 460000 465000 470000 475000 480000 485000 490000