

455000 460000 465000 470000 475000 480000 485000 490000

# Klimafolgenforschung Baumarteneignung Landkreis Karlsruhe Ost

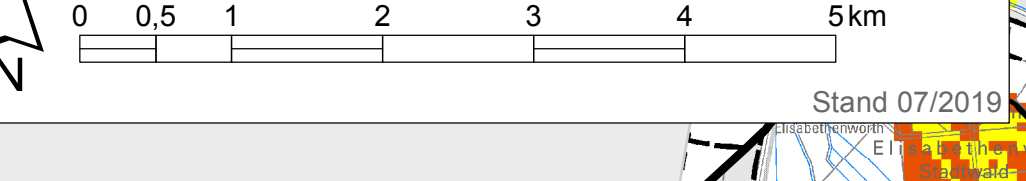


Baumarteneignung 2.0 Eiche  
(RCP-Szenario 4,5 für Periode 2021-2050)

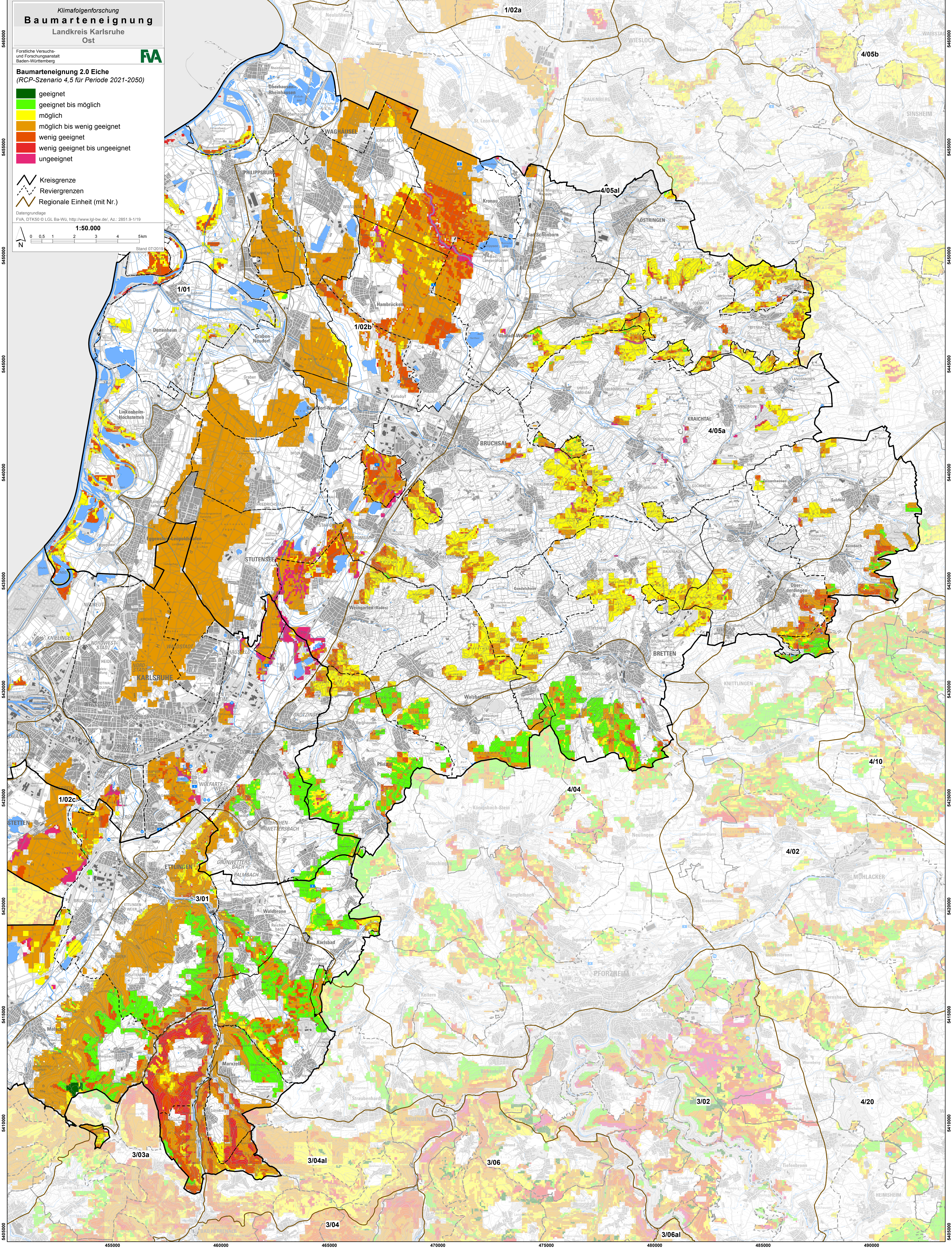
- geeignet
- geeignet bis möglich
- möglich
- möglich bis wenig geeignet
- wenig geeignet
- wenig geeignet bis ungeeignet
- ungeeignet

- Kreisgrenze
- Reviergrenzen
- Regionale Einheit (mit Nr.)

Datengrundlage  
FVA, DTK50 © LGL Ba-Wü, <http://www.lgl-bw.de>, Az.: 2851.9-1/19



Stand 07/2019



546000  
545500  
545000  
544500  
544000  
543500  
543000  
542500  
542000  
541500  
541000  
540500  
540000

546000  
545500  
545000  
544500  
544000  
543500  
543000  
542500  
542000  
541500  
541000  
540500  
540000

455000 460000 465000 470000 475000 480000 485000 490000