

455000 460000 465000 470000 475000 480000 485000 490000

# Klimafolgenforschung Baumarteneignung Landkreis Karlsruhe Ost

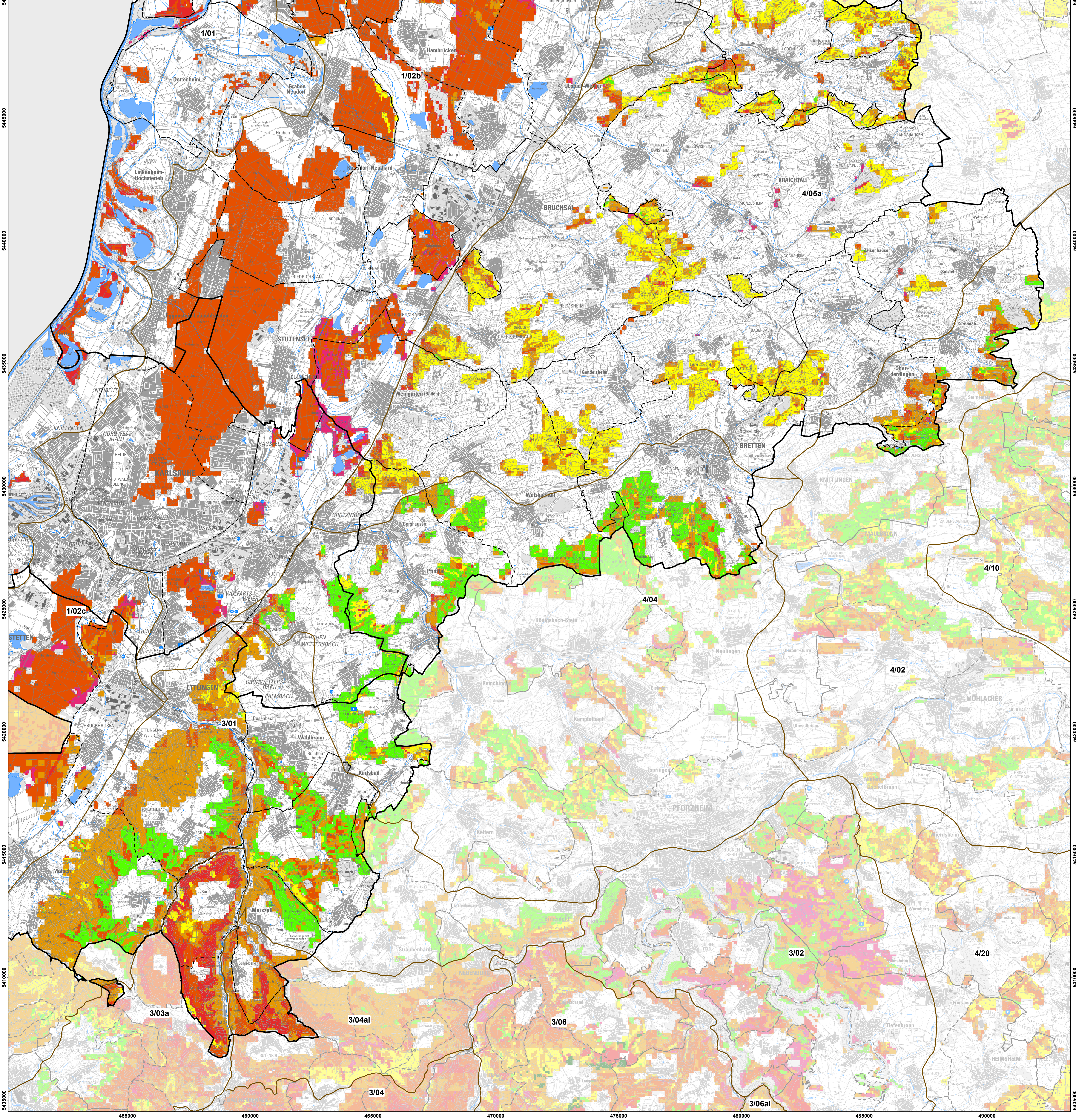
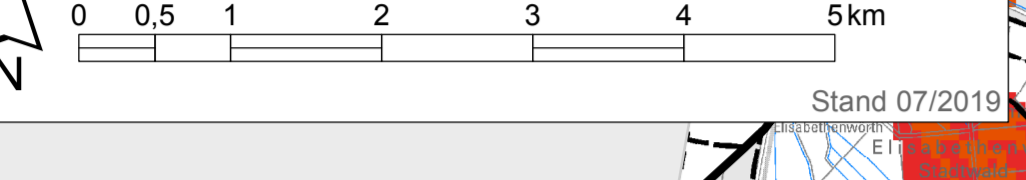


Forstliche Versuchs- und Forschungsanstalt Baden-Württemberg  
**Baumarteneignung 2.0 Eiche**  
(RCP-Szenario 4,5 für Periode 2071-2100)

- geeignet
- geeignet bis möglich
- möglich
- möglich bis wenig geeignet
- wenig geeignet
- wenig geeignet bis ungeeignet
- ungeeignet

- Kreisgrenze
- Reviergrenzen
- Regionale Einheit (mit Nr.)

Datengrundlage  
FVA, DTK50 © LGL Ba-Wü, <http://www.lgl-bw.de/>, Az.: 2851-9-1/19



5460000  
5455000  
5450000  
5445000  
5440000  
5435000  
5430000  
5425000  
5420000  
5415000  
5410000  
5405000  
5400000

5460000  
5455000  
5450000  
5445000  
5440000  
5435000  
5430000  
5425000  
5420000  
5415000  
5410000  
5405000  
5400000

455000 460000 465000 470000 475000 480000 485000 490000