

455000 460000 465000 470000 475000 480000 485000 490000

Klimafolgenforschung Baumarteneignung Landkreis Karlsruhe Ost

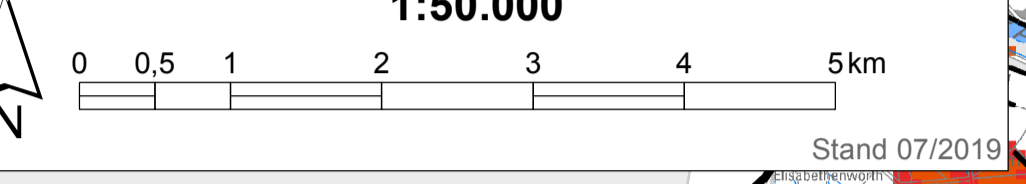


Forstliche Versuchs- und Forschungsanstalt Baden-Württemberg
Baumarteneignung 2.0 Eiche
(RCP-Szenario 8,5 für Periode 2021-2050)

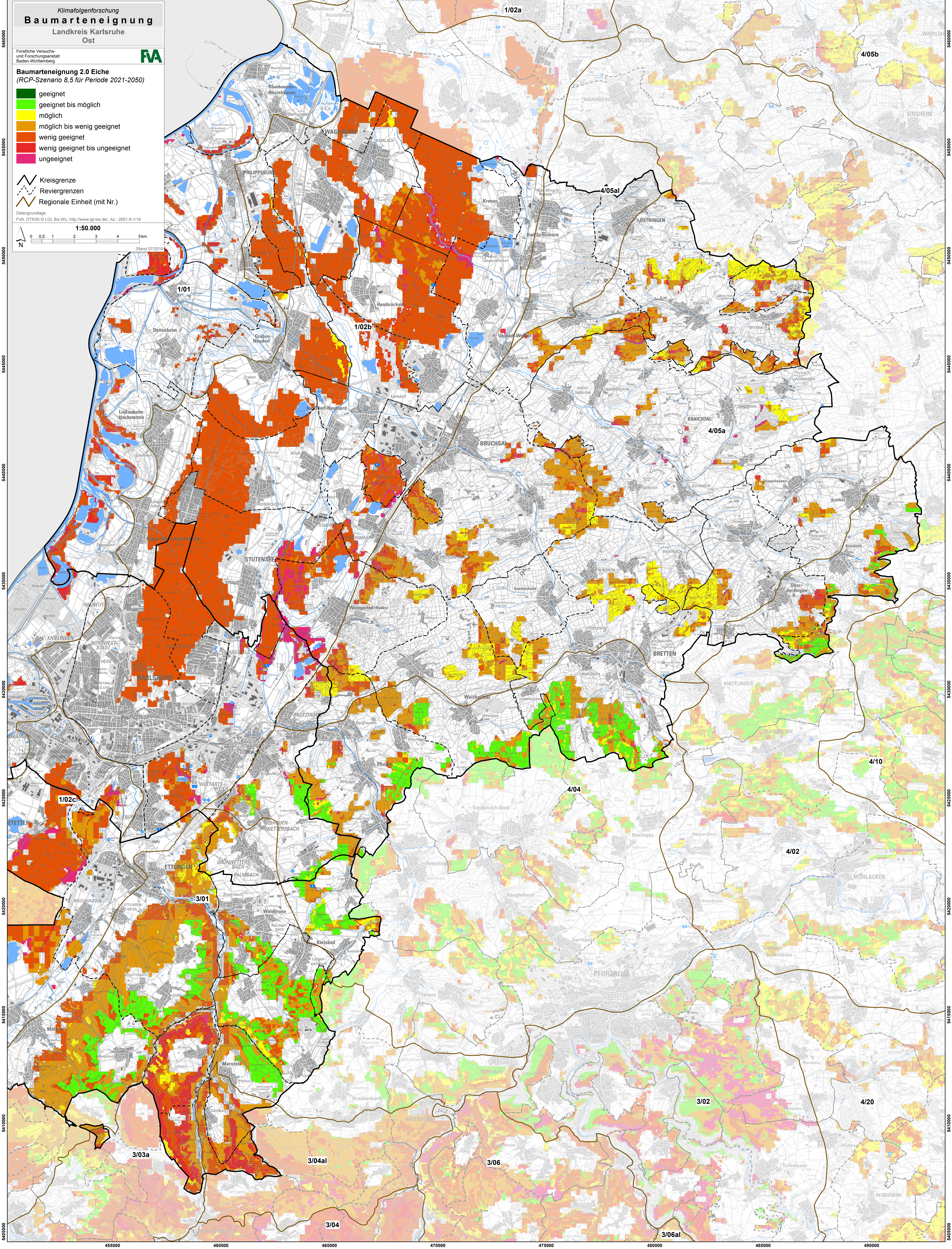
- geeignet
- geeignet bis möglich
- möglich
- möglich bis wenig geeignet
- wenig geeignet
- wenig geeignet bis ungeeignet
- ungeeignet

- Kreisgrenze
- Reviergrenzen
- Regionale Einheit (mit Nr.)

Datengrundlage
FVA, DTK50 © LGL Ba-Wü, <http://www.lgl-bw.de/>, Az.: 2851 9-1/19



Stand 07/2019



5460000
5455000
5450000
5445000
5440000
5435000
5430000
5425000
5420000
5415000
5410000
5405000
5400000

5460000
5455000
5450000
5445000
5440000
5435000
5430000
5425000
5420000
5415000
5410000
5405000
5400000

455000 460000 465000 470000 475000 480000 485000 490000