

490000 495000 500000 505000 510000 515000 520000 525000 530000

Klimafolgenforschung
Baumarteneignung
Landkreis Ludwigsburg

Forstliche Versuchs- und Forschungsanstalt Baden-Württemberg **FA**

- Aktuelle Baumarteneignung 2019**
Traubeneiche
- geeignet
 - geeignet bis möglich
 - möglich
 - möglich bis wenig geeignet
 - wenig geeignet
 - wenig geeignet bis ungeeignet
 - ungeeignet

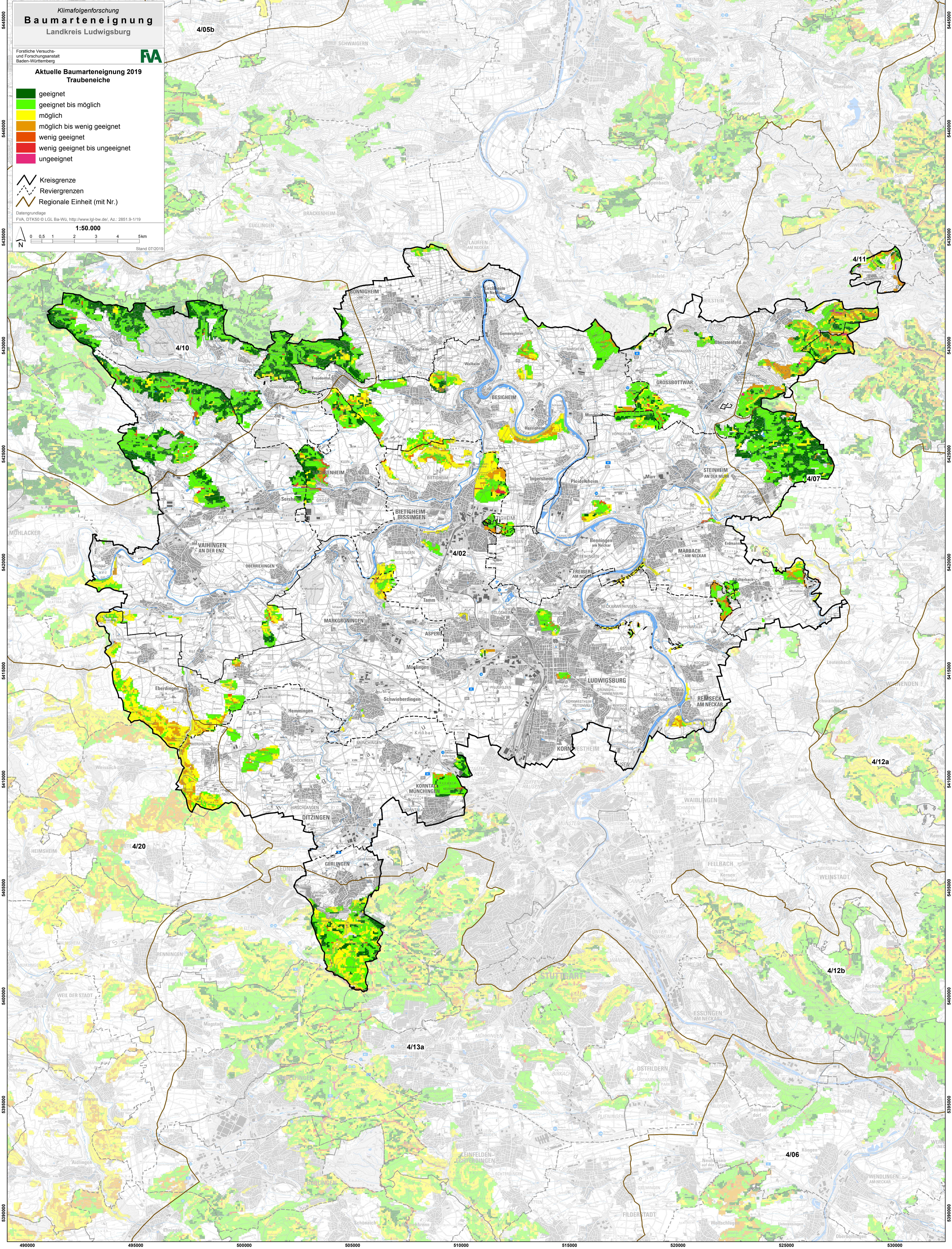
- Kreisgrenze
- Reviergrenzen
- Regionale Einheit (mit Nr.)

Datengrundlage
FVA, DTFS0 © LGL Ba-Wü, <http://www.lgl-bw.de>, Az.: 2851 9-1/19

1:50.000

0 0,5 1 2 3 4 5 km

Stand 07/2019



490000 495000 500000 505000 510000 515000 520000 525000 530000