




490000 495000 500000 505000 510000 515000 520000 525000 530000

Klimafolgenforschung
Baumarteneignung
 Landkreis Ludwigsburg

Forstliche Versuchs- und Forschungsanstalt Baden-Württemberg **FA**

Baumarteneignung 2.0 Eiche
 (RCP-Szenario 4,5 für Periode 2021-2050)

- geeignet
- geeignet bis möglich
- möglich
- möglich bis wenig geeignet
- wenig geeignet
- wenig geeignet bis ungeeignet

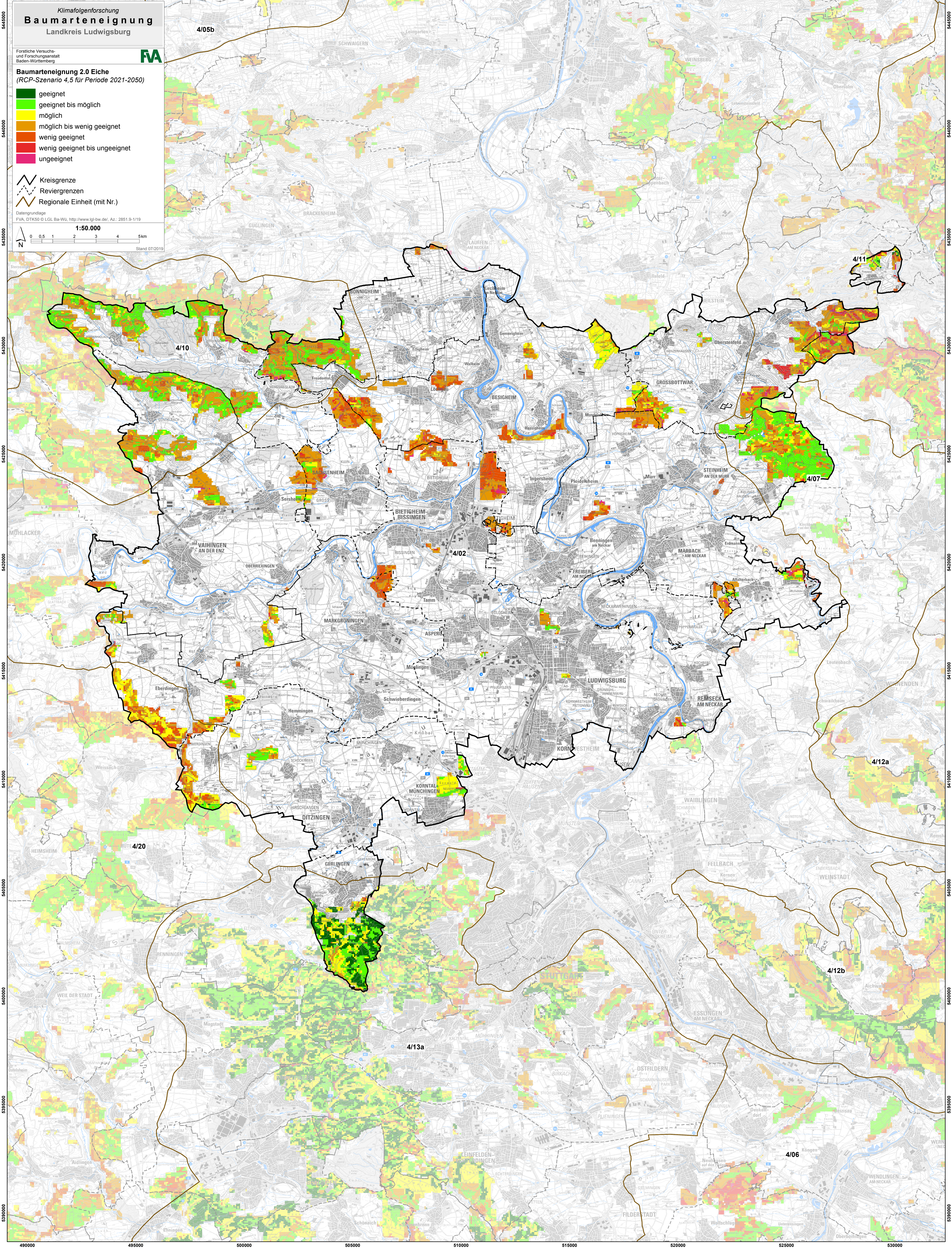
 Kreisgrenze
 Reviergrenzen
 Regionale Einheit (mit Nr.)

Datengrundlage: FVA, DTK50 © LGL Ba-Wü, <http://www.lgl-bw.de>, Az.: 2851.9-1/19

1:50.000

0 0,5 1 2 3 4 5 km

Stand 07/2019



490000 495000 500000 505000 510000 515000 520000 525000 530000