

490000 495000 500000 505000 510000 515000 520000 525000 530000

Klimafolgenforschung
Baumarteneignung
Landkreis Ludwigsburg

Forstliche Versuchs- und Forschungsanstalt Baden-Württemberg



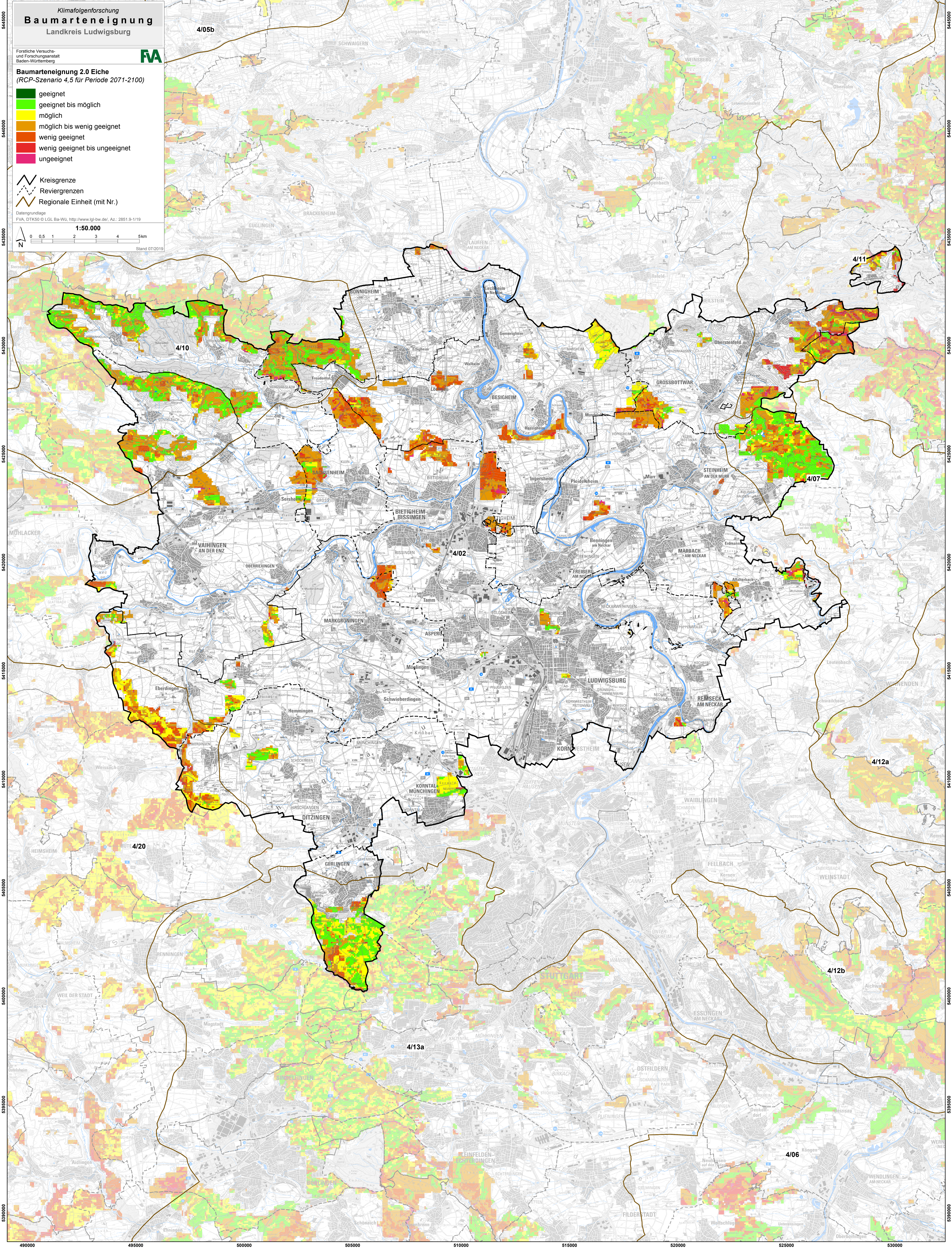
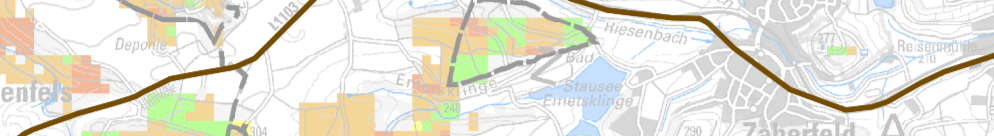
Baumarteneignung 2.0 Eiche
(RCP-Szenario 4,5 für Periode 2071-2100)

- geeignet
- geeignet bis möglich
- möglich
- möglich bis wenig geeignet
- wenig geeignet
- wenig geeignet bis ungeeignet
- ungeeignet

- Kreisgrenze
- Reviergrenzen
- Regionale Einheit (mit Nr.)

Datengrundlage
FVA, DTK50 © LGL Ba-Wü, <http://www.lgl-bw.de/>, Az.: 2851 9-1/19

1:50.000
Stand 07/2019



5445000
5440000
5435000
5430000
5425000
5420000
5415000
5410000
5405000
5400000
5395000
5390000

5445000
5440000
5435000
5430000
5425000
5420000
5415000
5410000
5405000
5400000
5395000
5390000

490000 495000 500000 505000 510000 515000 520000 525000 530000