

490000 495000 500000 505000 510000 515000 520000 525000 530000

Klimafolgenforschung  
**Baumarteneignung**  
Landkreis Ludwigsburg

Forstliche Versuchs- und Forschungsanstalt Baden-Württemberg **FA**

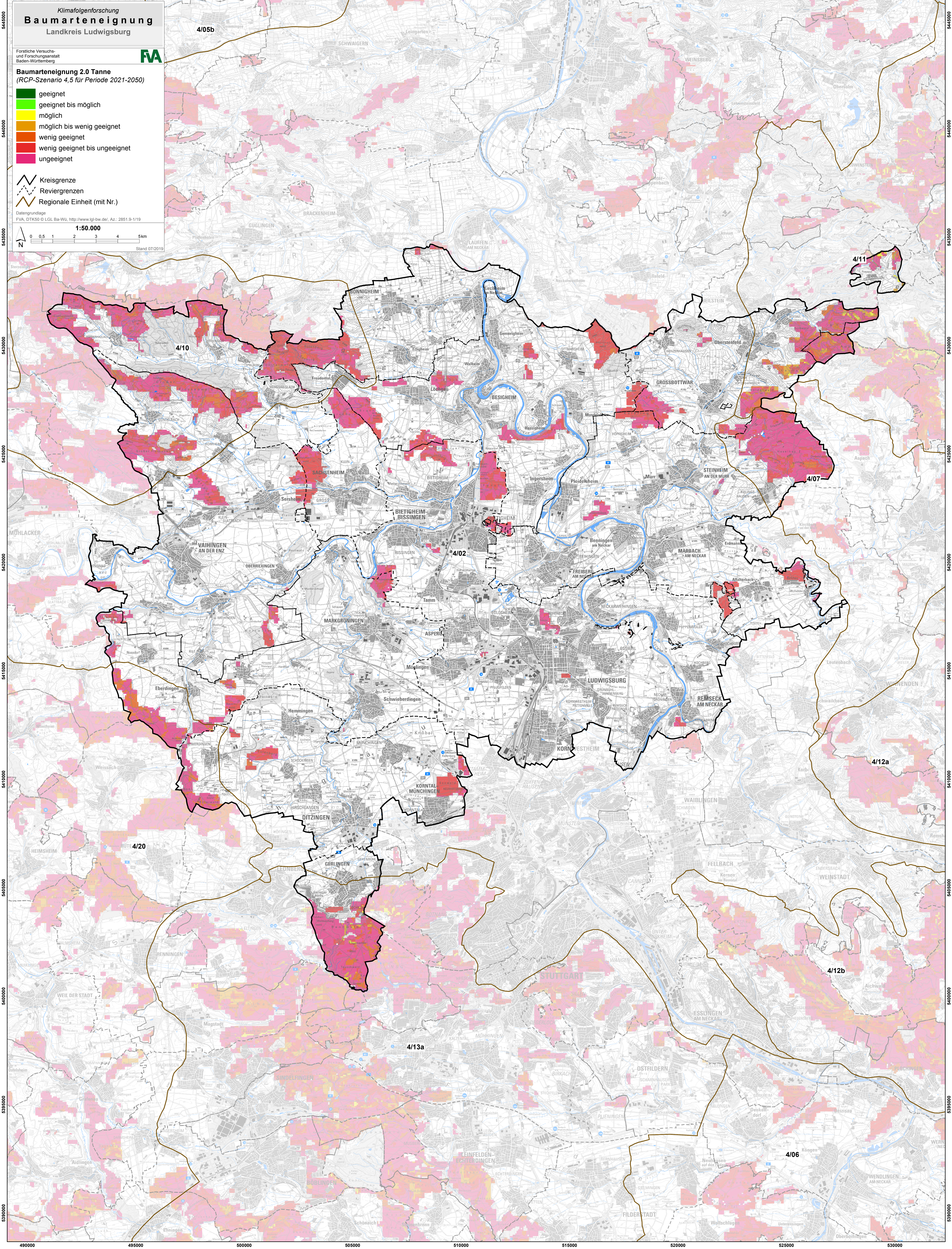
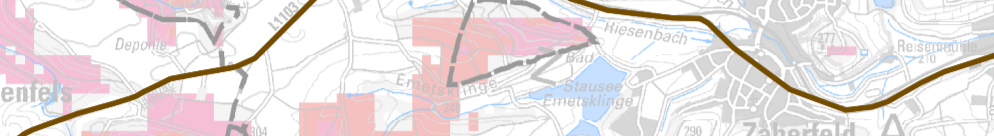
**Baumarteneignung 2.0 Tanne**  
(RCP-Szenario 4,5 für Periode 2021-2050)

- geeignet
- geeignet bis möglich
- möglich
- möglich bis wenig geeignet
- wenig geeignet
- wenig geeignet bis ungeeignet
- ungeeignet

- Kreisgrenze
- Reviergrenzen
- Regionale Einheit (mit Nr.)

Datengrundlage  
FVA, DTK50 © LGL Ba-Wü, <http://www.lgl-bw.de/>, Az.: 2851.9-1/19

1:50.000  
Stand 07/2019



5445000  
5440000  
5435000  
5430000  
5425000  
5420000  
5415000  
5410000  
5405000  
5400000  
5395000  
5390000

5445000  
5440000  
5435000  
5430000  
5425000  
5420000  
5415000  
5410000  
5405000  
5400000  
5395000  
5390000

490000 495000 500000 505000 510000 515000 520000 525000 530000