

490000 495000 500000 505000 510000 515000 520000 525000 530000

# Klimafolgenforschung Baumarteneignung Landkreis Ludwigsburg

Forstliche Versuchs- und Forschungsanstalt Baden-Württemberg **FA**

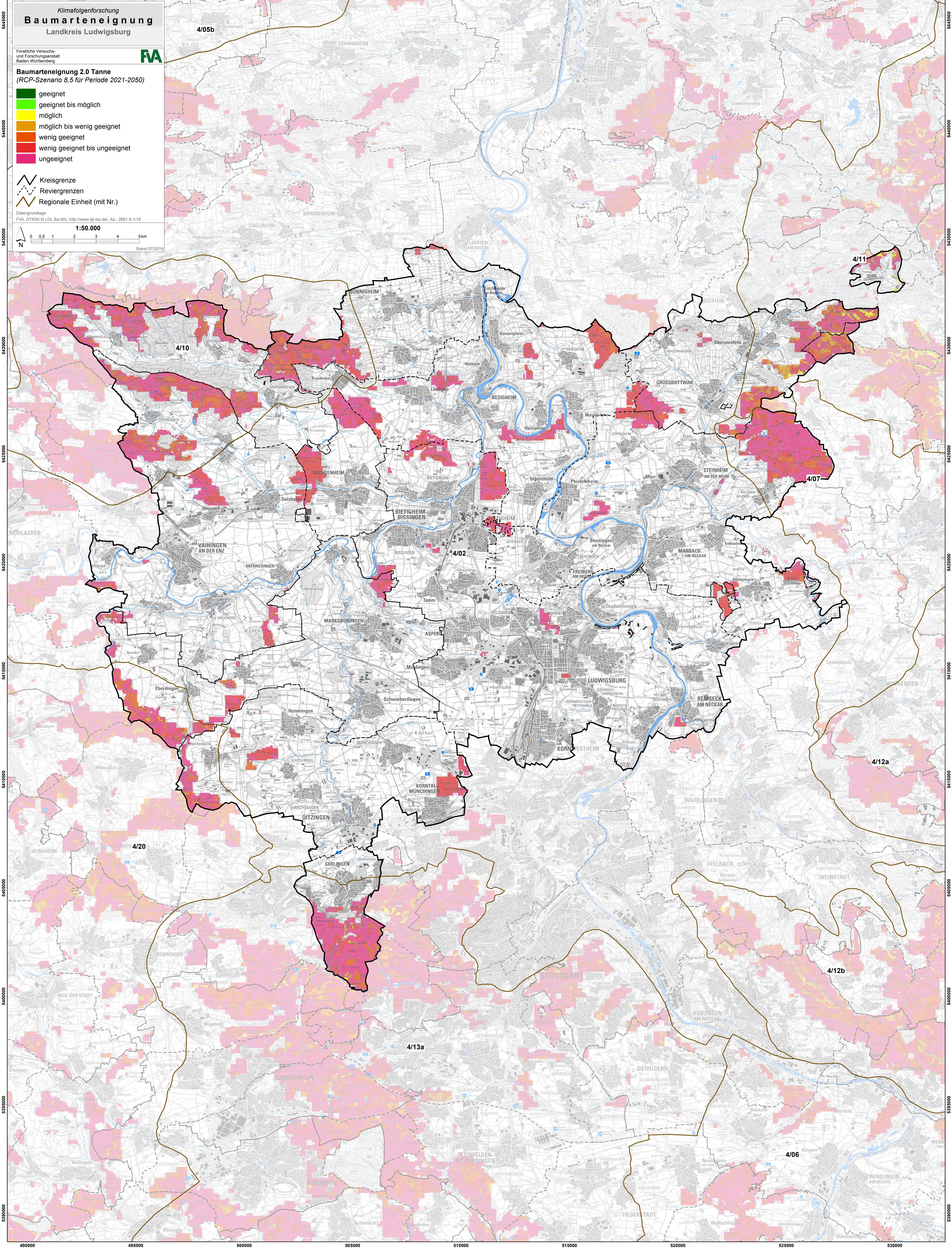
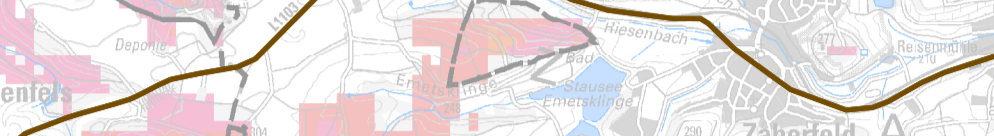
**Baumarteneignung 2.0 Tanne**  
(RCP-Szenario 8,5 für Periode 2021-2050)

- geeignet
- geeignet bis möglich
- möglich
- möglich bis wenig geeignet
- wenig geeignet
- wenig geeignet bis ungeeignet
- ungeeignet

- Kreisgrenze
- Reviergrenzen
- Regionale Einheit (mit Nr.)

Datengrundlage: FVA, DTK50 © LGL Ba-Wu, <http://www.lgl-bw.de/>, Az.: 2851 9-1/19

1:50.000  
Stand 07/2019



490000 495000 500000 505000 510000 515000 520000 525000 530000