

Klimafolgenforschung
Baumarteneignung
Landkreis Lörrach

Forstliche Versuchs- und Forschungsanstalt Baden-Württemberg

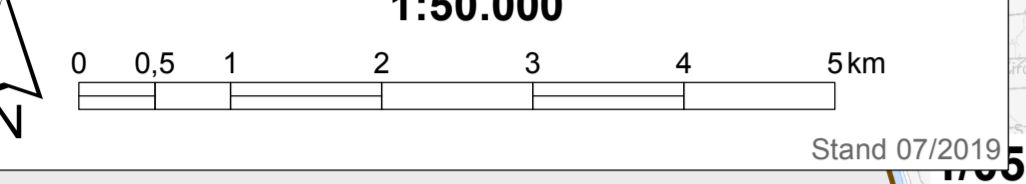


Aktuelle Baumarteneignung 2019
Traubeneiche

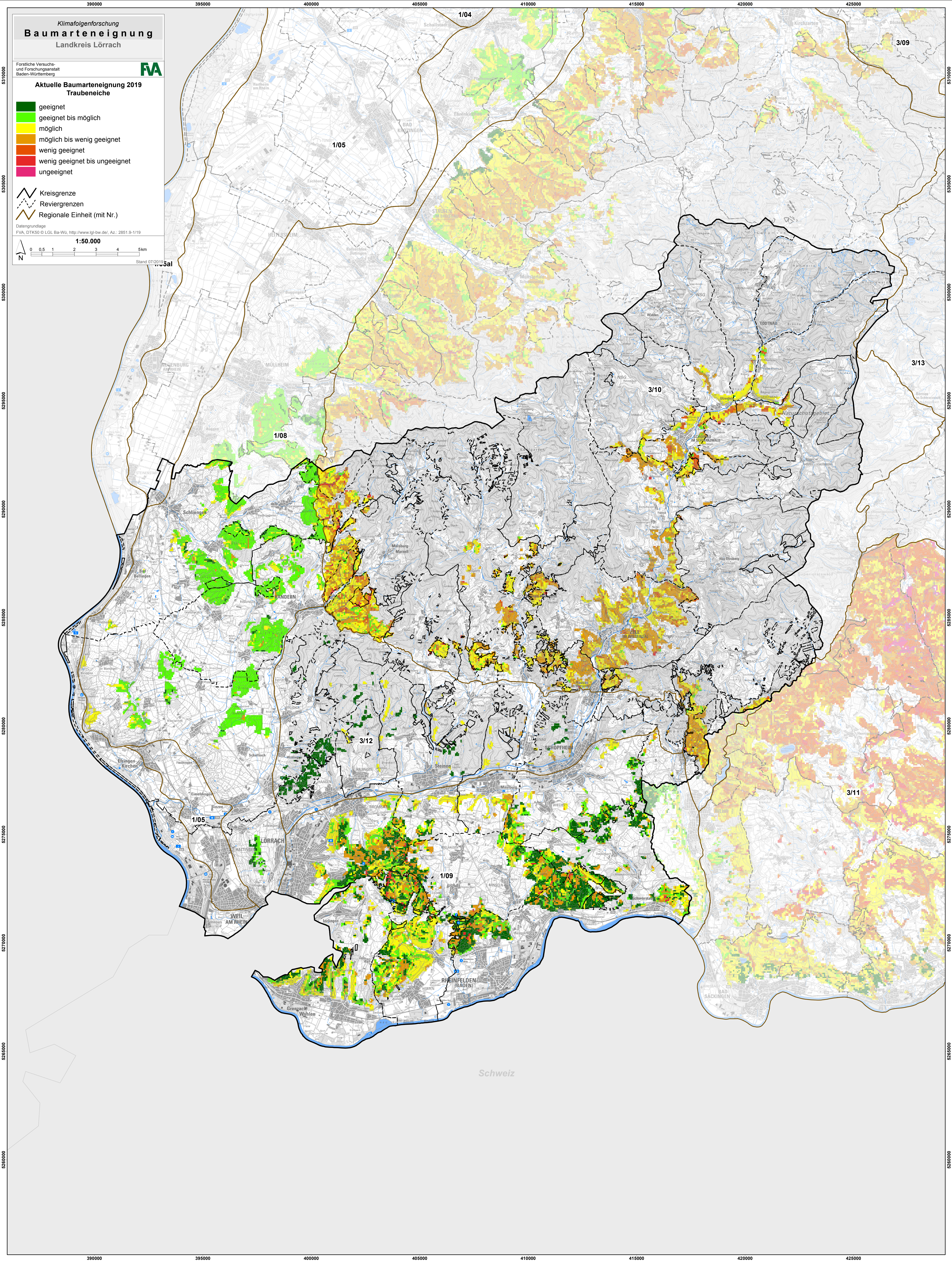
- geeignet
- geeignet bis möglich
- möglich
- möglich bis wenig geeignet
- wenig geeignet
- wenig geeignet bis ungeeignet
- ungeeignet

- Kreisgrenze
- Reviergrenzen
- Regionale Einheit (mit Nr.)

Datengrundlage: FVA, DTK50 © LGL Ba-Wü, <http://www.lgl-bw.de/>, Az.: 2851 9-1/19



Stand 07/2019



Schweiz