

390000 395000 400000 405000 410000 415000 420000 425000

# Klimafolgenforschung Baumarteneignung Landkreis Lörrach

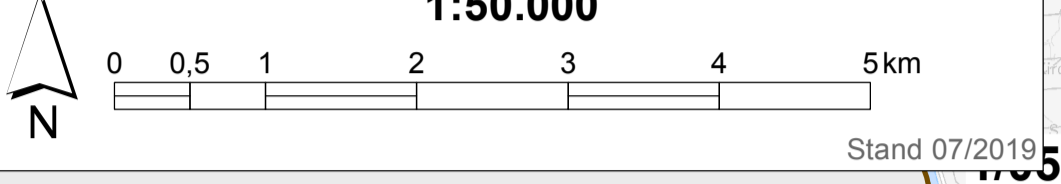


**Baumarteneignung 2.0 Eiche**  
(RCP-Szenario 8,5 für Periode 2021-2050)

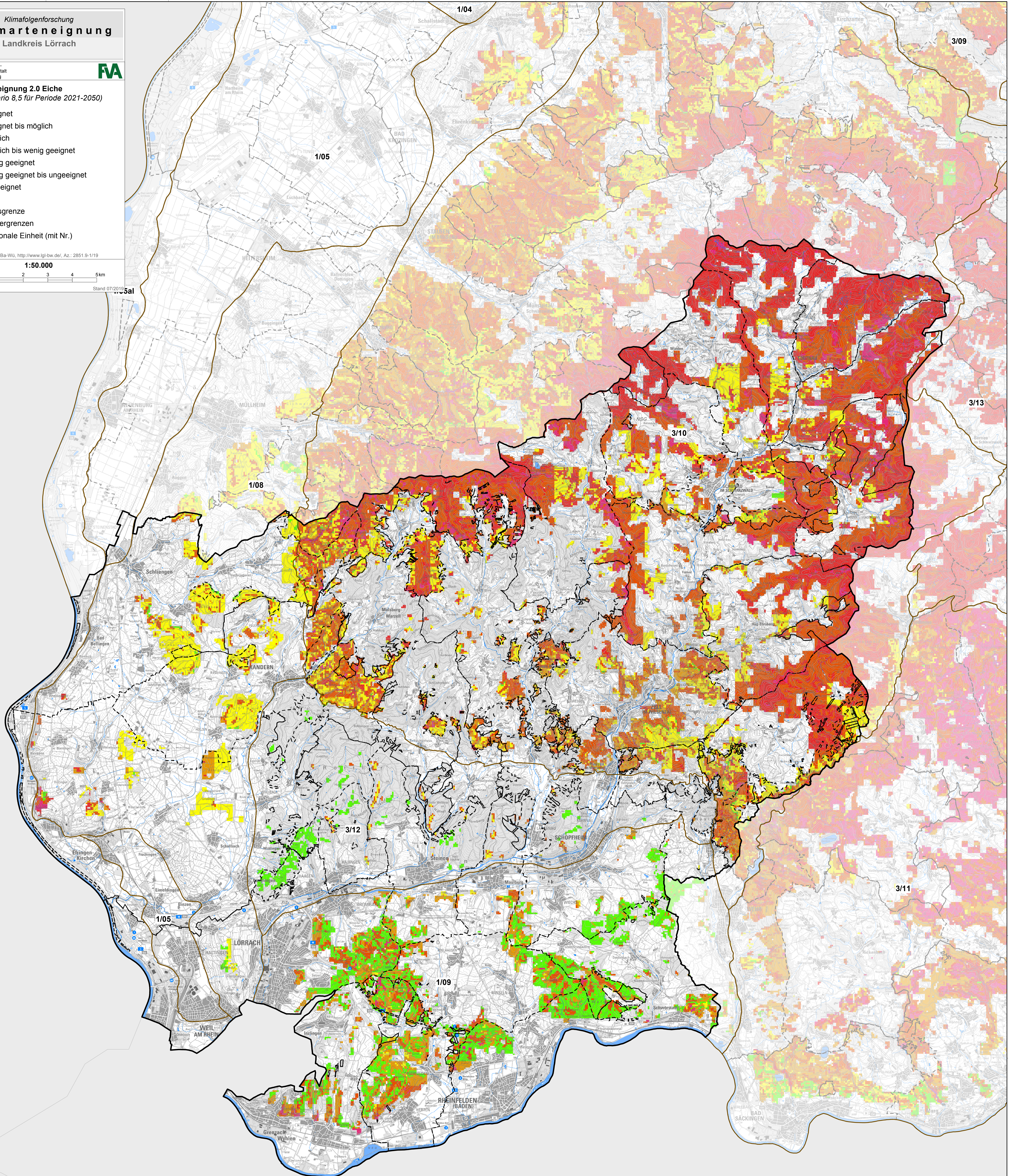
- geeignet
- geeignet bis möglich
- möglich
- möglich bis wenig geeignet
- wenig geeignet
- wenig geeignet bis ungeeignet
- ungeeignet

- Kreisgrenze
- Reviergrenzen
- Regionale Einheit (mit Nr.)

Datengrundlage:  
FVA, DTK50 © LGL Ba-Wü, <http://www.lgl-bw.de/>, Az.: 2851 9-1/19



5310000  
5305000  
5300000  
5295000  
5290000  
5285000  
5280000  
5275000  
5270000  
5265000  
5260000



Schweiz

390000 395000 400000 405000 410000 415000 420000 425000