

390000 395000 400000 405000 410000 415000 420000 425000

Klimafolgenforschung Baumarteneignung Landkreis Lörrach

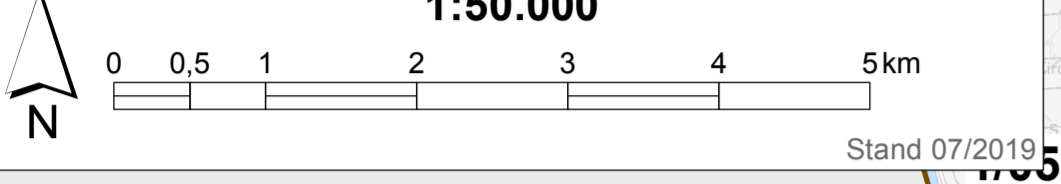


Forstliche Versuchs- und Forschungsanstalt Baden-Württemberg
Baumarteneignung 2.0 Tanne
(RCP-Szenario 4,5 für Periode 2021-2050)

- geeignet
- geeignet bis möglich
- möglich
- möglich bis wenig geeignet
- wenig geeignet
- wenig geeignet bis ungeeignet
- ungeeignet

- Kreisgrenze
- Reviergrenzen
- Regionale Einheit (mit Nr.)

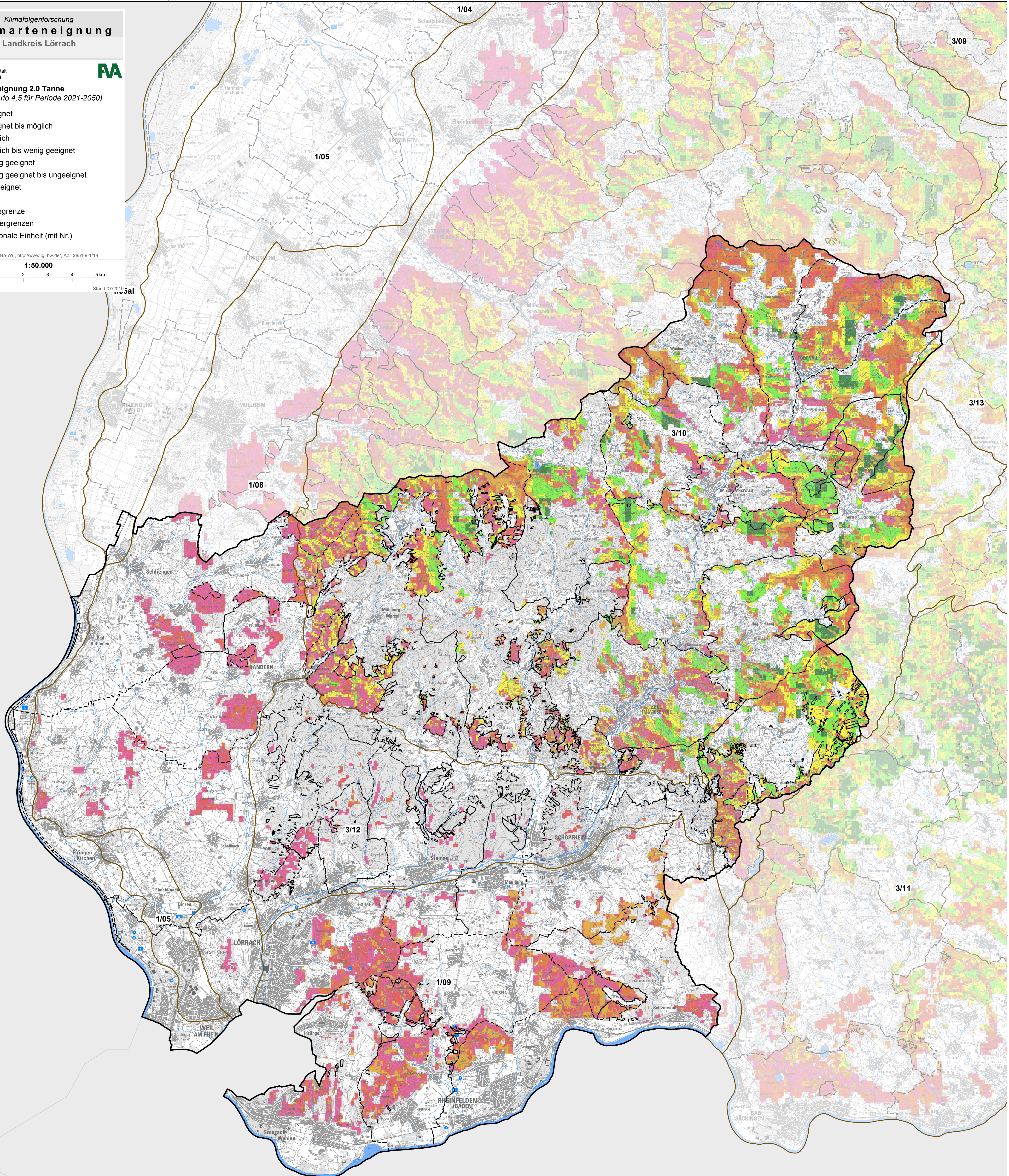
Datengrundlage: FVA, DTK50 © LGL Ba-Wü, <http://www.lgl-bw.de>, Az.: 2851 9-1/19



Stand 07/2019

5310000
5305000
5300000
5295000
5290000
5285000
5280000
5275000
5270000
5265000
5260000

5310000
5305000
5300000
5295000
5290000
5285000
5280000
5275000
5270000
5265000
5260000



Schweiz

390000 395000 400000 405000 410000 415000 420000 425000