

390000 395000 400000 405000 410000 415000 420000 425000

# Klimafolgenforschung Baumarteneignung Landkreis Lörrach

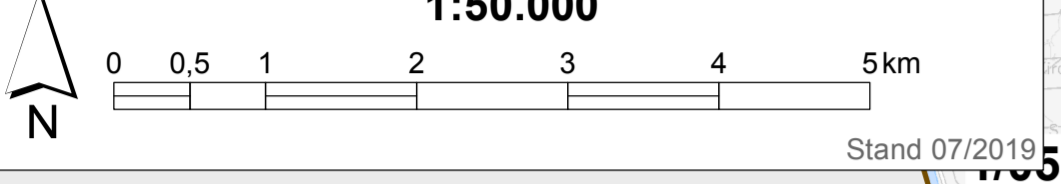


Forstliche Versuchs- und Forschungsanstalt Baden-Württemberg  
**Baumarteneignung 2.0 Tanne**  
(RCP-Szenario 4,5 für Periode 2071-2100)

- geeignet
- geeignet bis möglich
- möglich
- möglich bis wenig geeignet
- wenig geeignet
- wenig geeignet bis ungeeignet
- ungeeignet

- Kreisgrenze
- Reviergrenzen
- Regionale Einheit (mit Nr.)

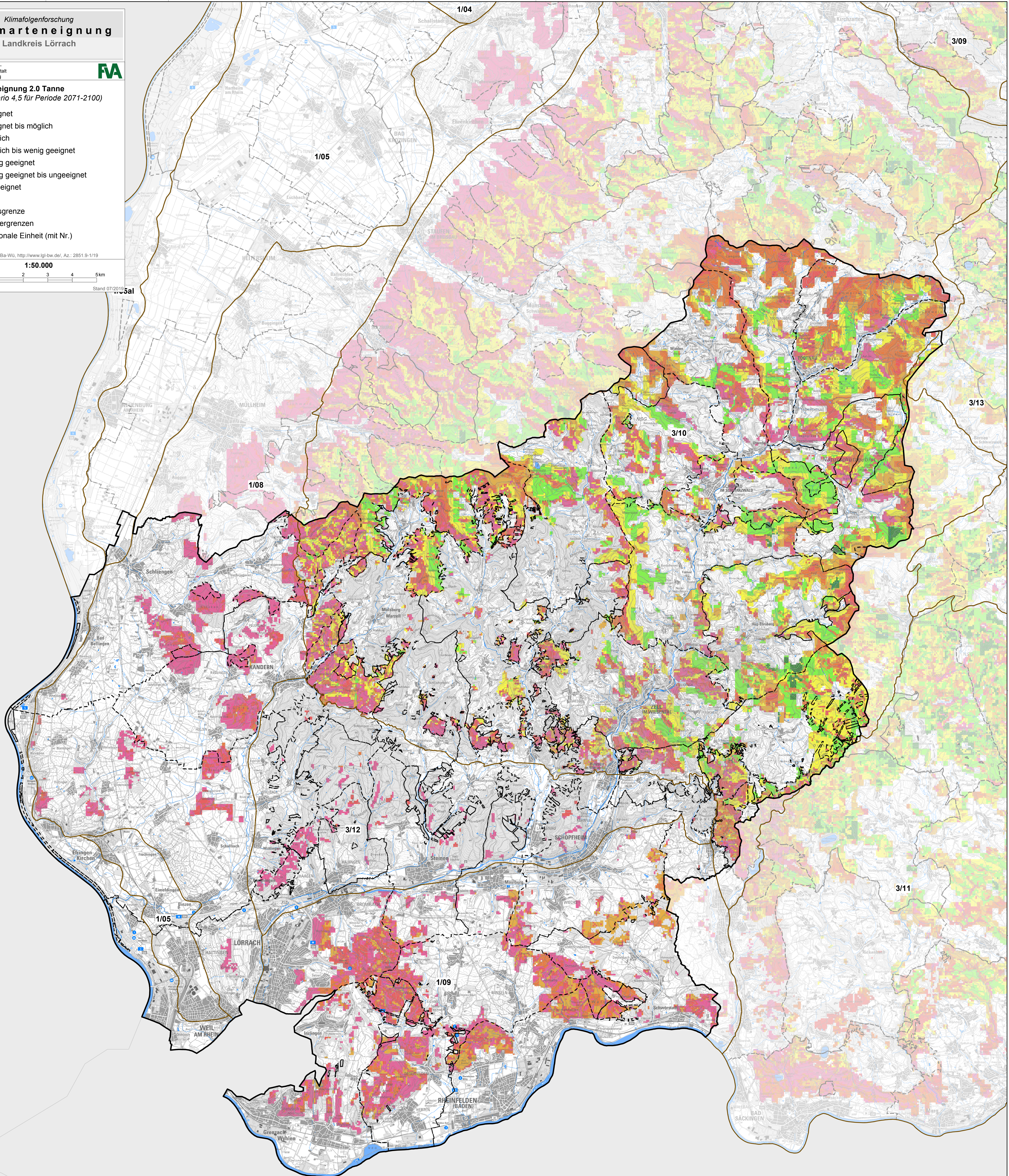
Datengrundlage: FVA, DTK50 © LGL Ba-Wü, <http://www.lgl-bw.de>, Az.: 2851 9-1/19



Stand 07/2019

5310000  
5305000  
5300000  
5295000  
5290000  
5285000  
5280000  
5275000  
5270000  
5265000  
5260000

5310000  
5305000  
5300000  
5295000  
5290000  
5285000  
5280000  
5275000  
5270000  
5265000  
5260000



Schweiz

390000 395000 400000 405000 410000 415000 420000 425000