

390000 395000 400000 405000 410000 415000 420000 425000

Klimafolgenforschung
Baumarteneignung
Landkreis Lörrach

Forstliche Versuchs- und Forschungsanstalt Baden-Württemberg

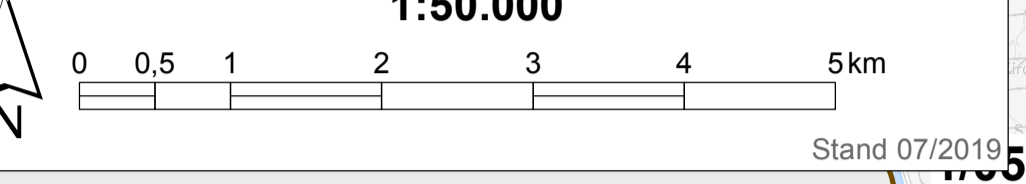


Baumarteneignung 2.0 Tanne
(RCP-Szenario 8,5 für Periode 2021-2050)

- geeignet
- geeignet bis möglich
- möglich
- möglich bis wenig geeignet
- wenig geeignet
- wenig geeignet bis ungeeignet
- ungeeignet

- Kreisgrenze
- Reviergrenzen
- Regionale Einheit (mit Nr.)

Datengrundlage: FVA, DTK50 © LGL Ba-Wü, <http://www.lgl-bw.de/>, Az.: 2851 9-1/19

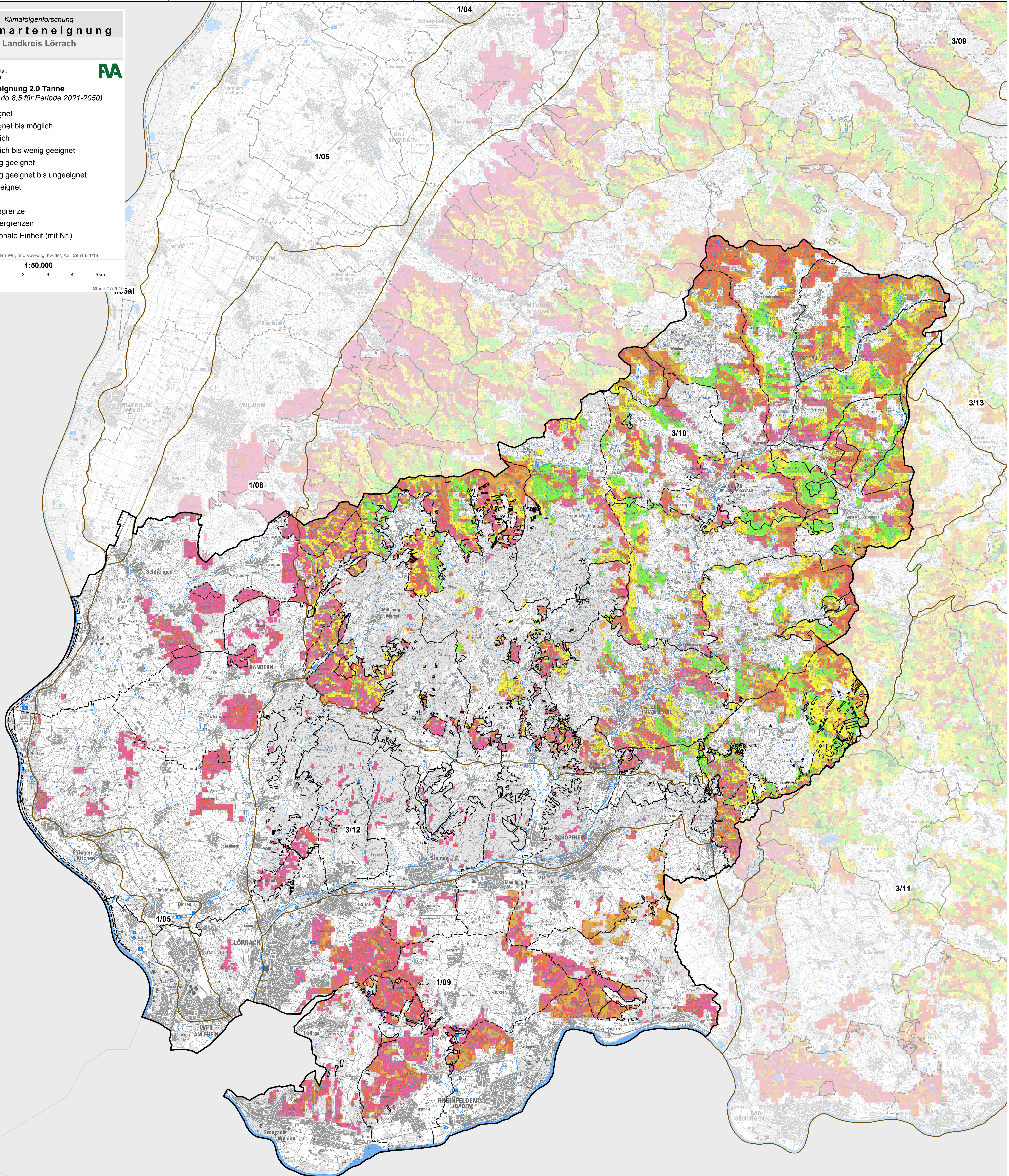


Stand 07/2019

5310000
5300000
5290000
5280000
5270000
5260000

5310000
5300000
5290000
5280000
5270000
5260000

390000 395000 400000 405000 410000 415000 420000 425000



Schweiz