

495000 500000 505000 510000 515000 520000 525000 530000 535000

Klimafolgenforschung
Baumarteneignung
Neckar-Odenwald-Kreis
West

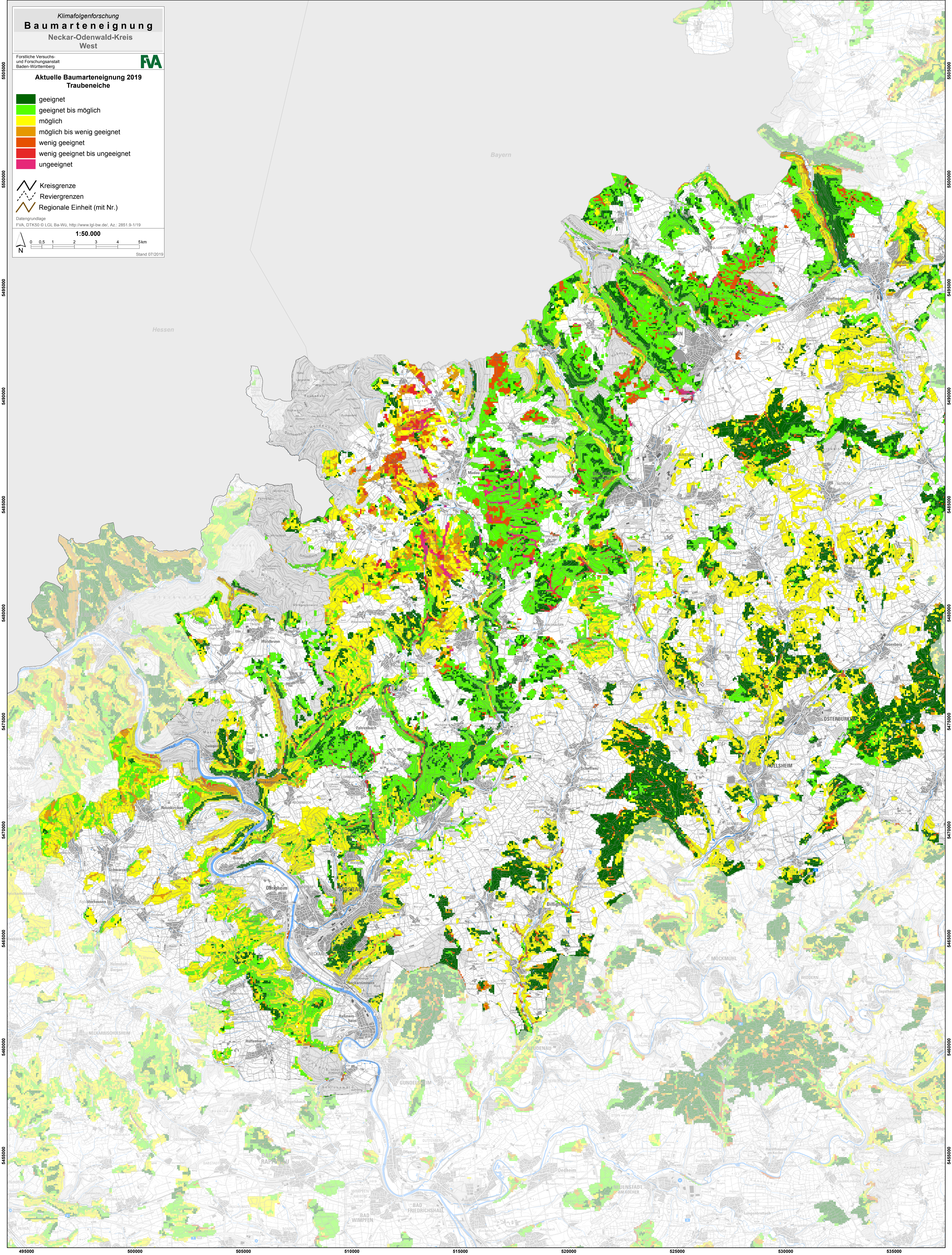
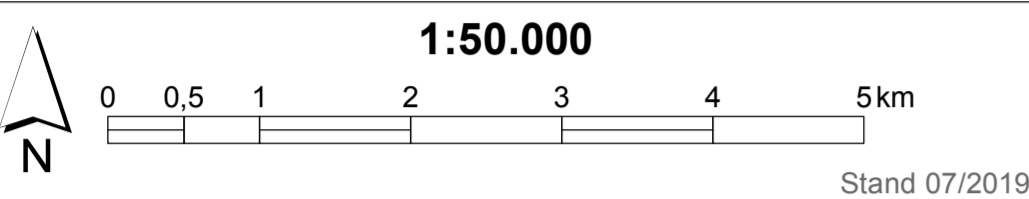
Forstliche Versuchs- und Forschungsanstalt Baden-Württemberg **FA**

Aktuelle Baumarteneignung 2019
Traubeneiche

- geeignet
- geeignet bis möglich
- möglich
- möglich bis wenig geeignet
- wenig geeignet
- wenig geeignet bis ungeeignet
- ungeeignet

- Kreisgrenze
- Reviergrenzen
- Regionale Einheit (mit Nr.)

Datengrundlage
FVA, DTK50 © LGL Ba-Wü, <http://www.lgl-bw.de>, Az.: 2851.9-1/19



5505000
5500000
5495000
5490000
5485000
5480000
5475000
5470000
5465000
5460000
5455000

5505000
5500000
5495000
5490000
5485000
5480000
5475000
5470000
5465000
5460000
5455000

495000 500000 505000 510000 515000 520000 525000 530000 535000