

495000 500000 505000 510000 515000 520000 525000 530000 535000

Klimafolgenforschung  
**Baumarteneignung**  
Neckar-Odenwald-Kreis  
West

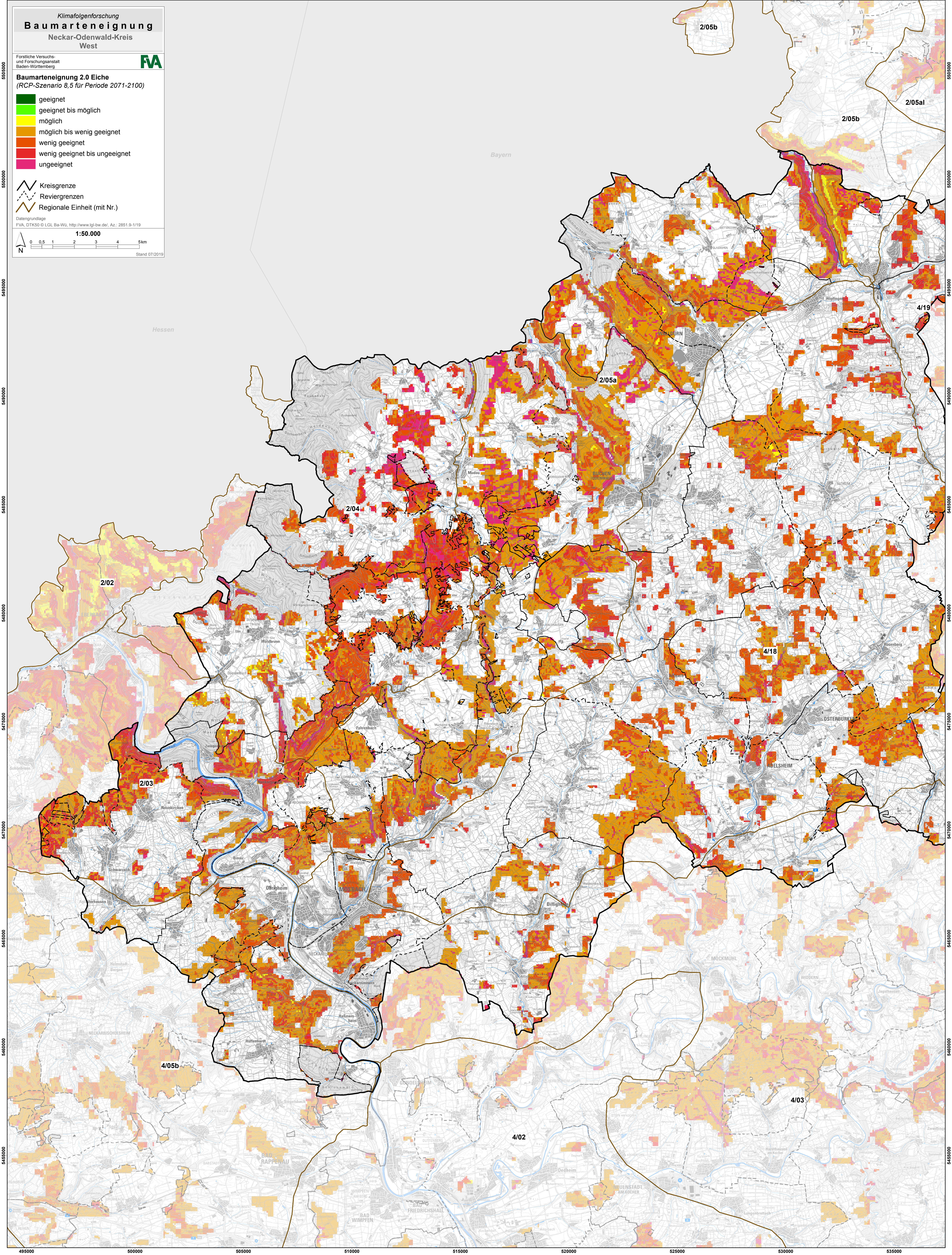
Forstliche Versuchs- und Forschungsanstalt Baden-Württemberg **FA**

**Baumarteneignung 2.0 Eiche**  
(RCP-Szenario 8,5 für Periode 2071-2100)

- geeignet
- geeignet bis möglich
- möglich
- möglich bis wenig geeignet
- wenig geeignet
- wenig geeignet bis ungeeignet
- ungeeignet

- Kreisgrenze
- Reviergrenzen
- Regionale Einheit (mit Nr.)

Datengrundlage  
FVA, DTK50 © LGL Ba-Wü, <http://www.lgl-bw.de>, Az.: 2851.9-1/19  
**1:50.000**  
0 0,5 1 2 3 4 5 km  
Stand 07/2019



495000 500000 505000 510000 515000 520000 525000 530000 535000