

495000 500000 505000 510000 515000 520000 525000 530000 535000

Klimafolgenforschung  
**Baumarteneignung**  
Neckar-Odenwald-Kreis  
West

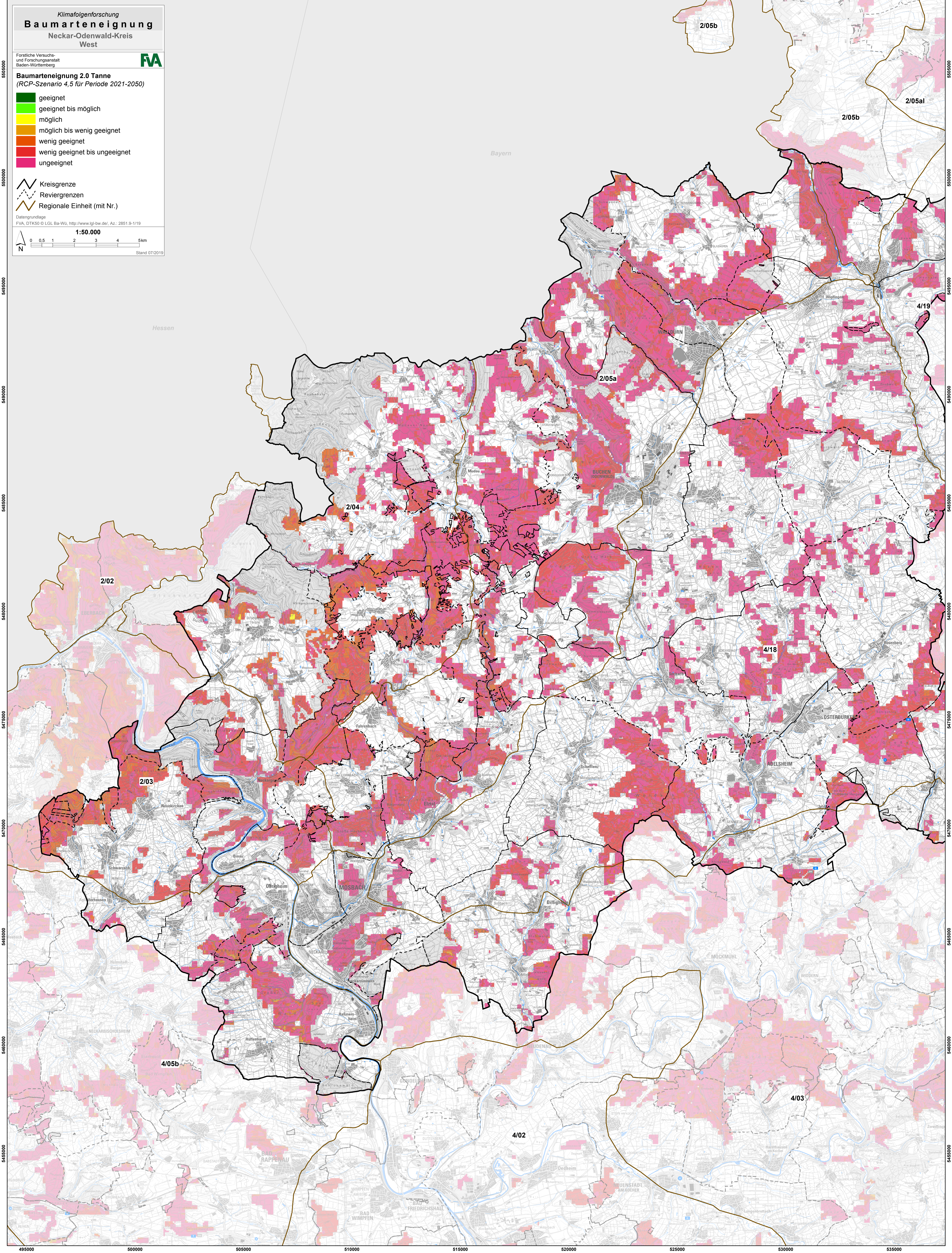
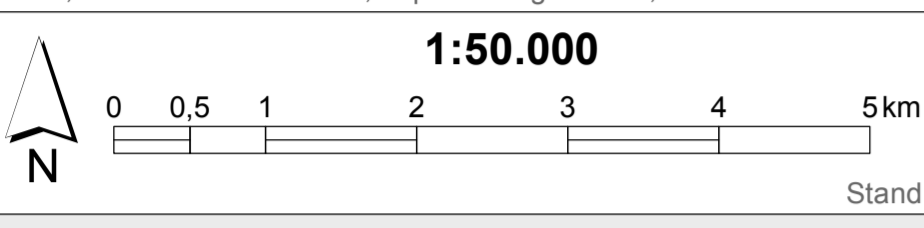
Forstliche Versuchs-  
und Forschungsanstalt  
Baden-Württemberg

**Baumarteneignung 2.0 Tanne**  
(RCP-Szenario 4, 5 für Periode 2021-2050)

- geeignet
- geeignet bis möglich
- möglich
- möglich bis wenig geeignet
- wenig geeignet
- wenig geeignet bis ungeeignet
- ungeeignet

- Kreisgrenze
- Reviergrenzen
- Regionale Einheit (mit Nr.)

Datengrundlage  
FVA, DTK50 © LGL Ba-Wü, <http://www.lgl-bw.de>, Az.: 2851 9-1/19



495000 500000 505000 510000 515000 520000 525000 530000 535000