

495000 500000 505000 510000 515000 520000 525000 530000 535000

# Klimafolgenforschung Baumarteneignung Neckar-Odenwald-Kreis West

Forstliche Versuchs- und Forschungsanstalt Baden-Württemberg **FA**

**Baumarteneignung 2.0 Tanne**  
(RCP-Szenario 4,5 für Periode 2071-2100)

- geeignet
- geeignet bis möglich
- möglich
- möglich bis wenig geeignet
- wenig geeignet
- wenig geeignet bis ungeeignet
- ungeeignet

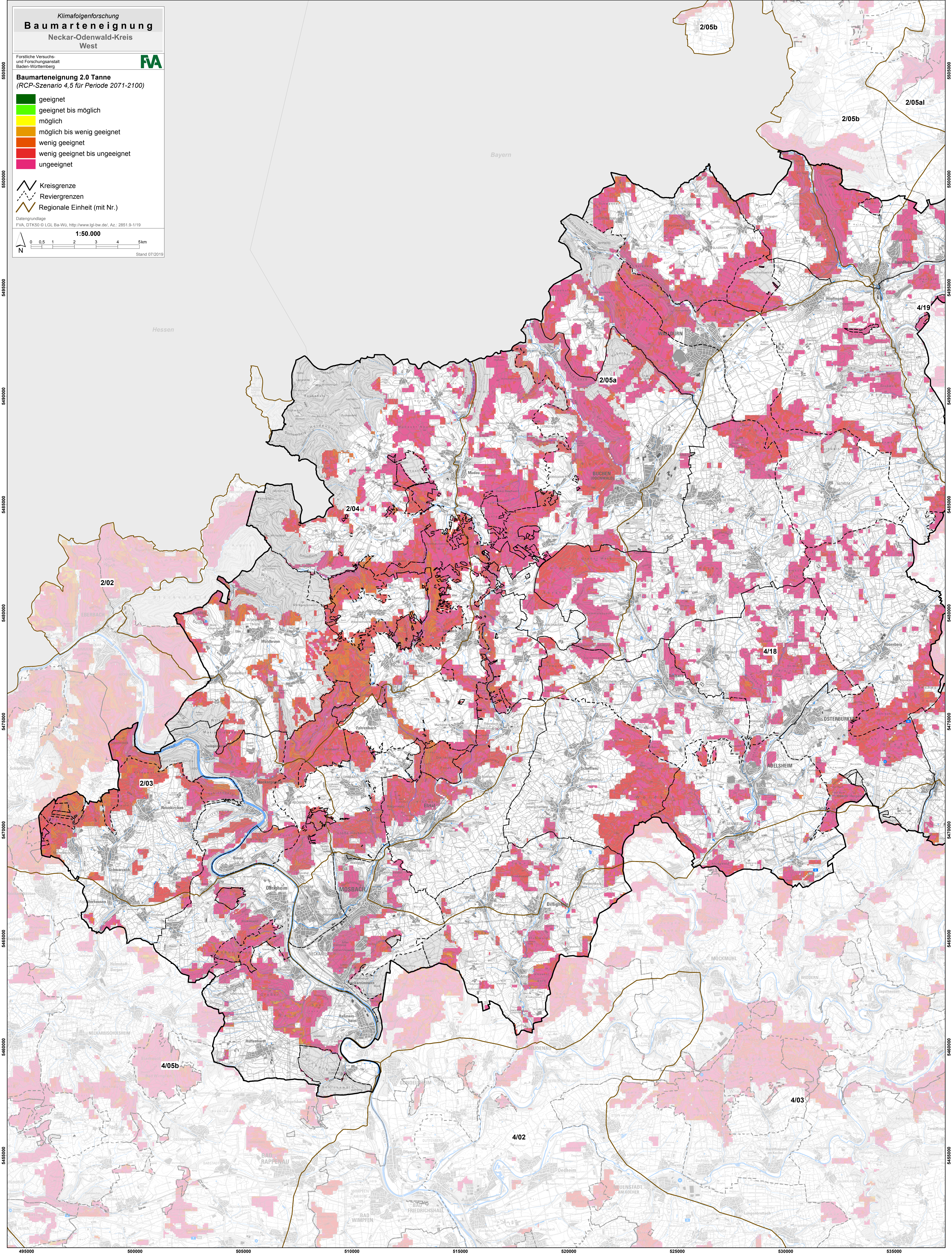
- Kreisgrenze
- Reviergrenzen
- Regionale Einheit (mit Nr.)

Datengrundlage  
FVA, DTK50 © LGL Ba-Wü, <http://www.lgl-bw.de>, Az.: 2851 9-1/19

**1:50.000**

0 0,5 1 2 3 4 5 km

Stand 07/2019



5505000  
5500000  
5495000  
5490000  
5485000  
5480000  
5475000  
5470000  
5465000  
5460000  
5455000

5505000  
5500000  
5495000  
5490000  
5485000  
5480000  
5475000  
5470000  
5465000  
5460000  
5455000