

495000 500000 505000 510000 515000 520000 525000 530000 535000

Klimafolgenforschung  
**Baumarteneignung**  
 Neckar-Odenwald-Kreis  
 West

Forstliche Versuchs- und Forschungsanstalt Baden-Württemberg **FVA**

**Baumarteneignung 2.0 Tanne**  
 (RCP-Szenario 8,5 für Periode 2021-2050)

- geeignet
- geeignet bis möglich
- möglich
- möglich bis wenig geeignet
- wenig geeignet
- wenig geeignet bis ungeeignet
- ungeeignet

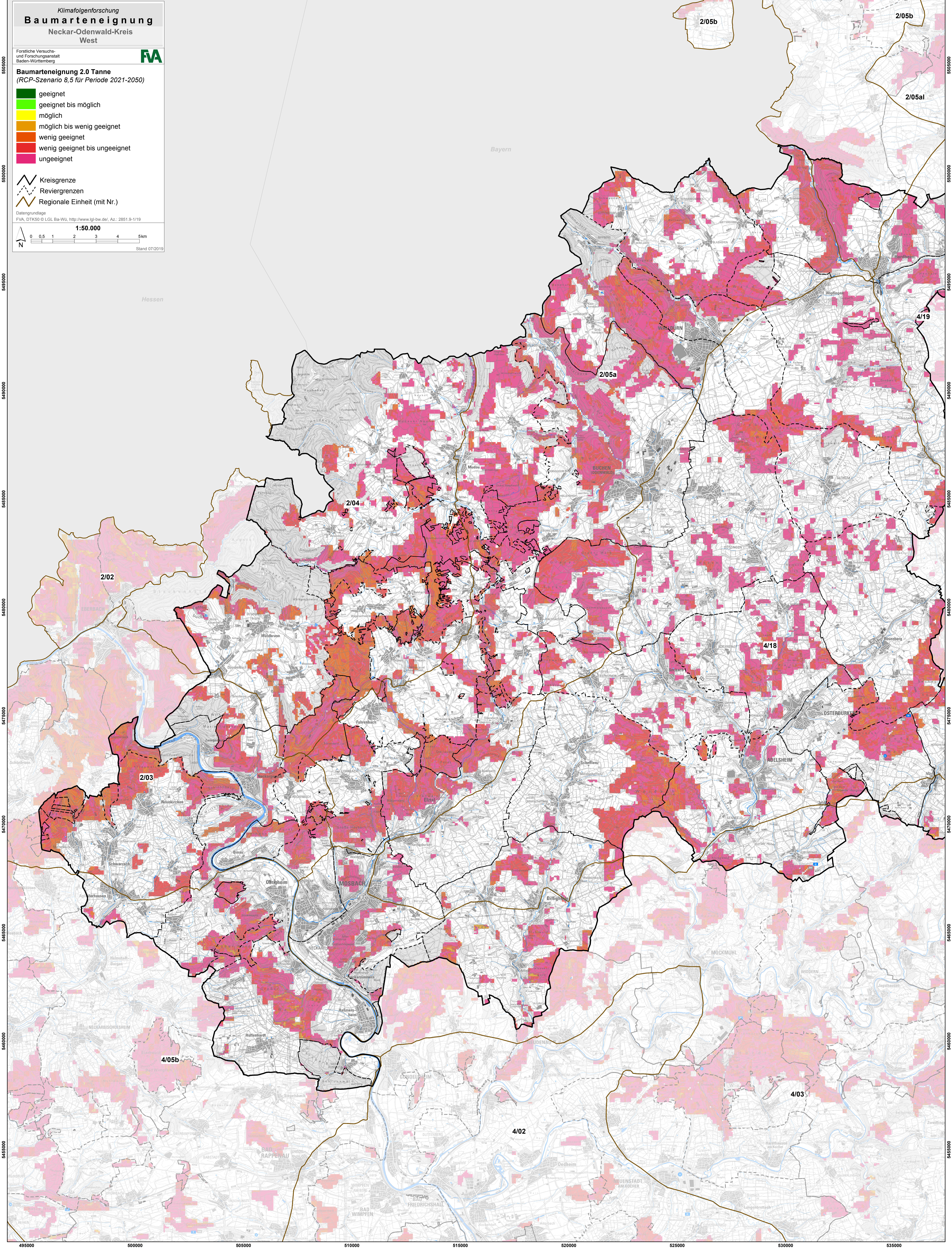
Kreisgrenze  
 Reviergrenzen  
 Regionale Einheit (mit Nr.)

Datengrundlage  
 FVA, DTK50 © LGL Ba-Wü, <http://www.lgl-bw.de>, Az.: 2851 9-1/19

1:50.000

0 0,5 1 2 3 4 5 km

Stand 07/2019



495000 500000 505000 510000 515000 520000 525000 530000 535000