

495000 500000 505000 510000 515000 520000 525000 530000 535000

Klimafolgenforschung
Baumarteneignung
Neckar-Odenwald-Kreis
West

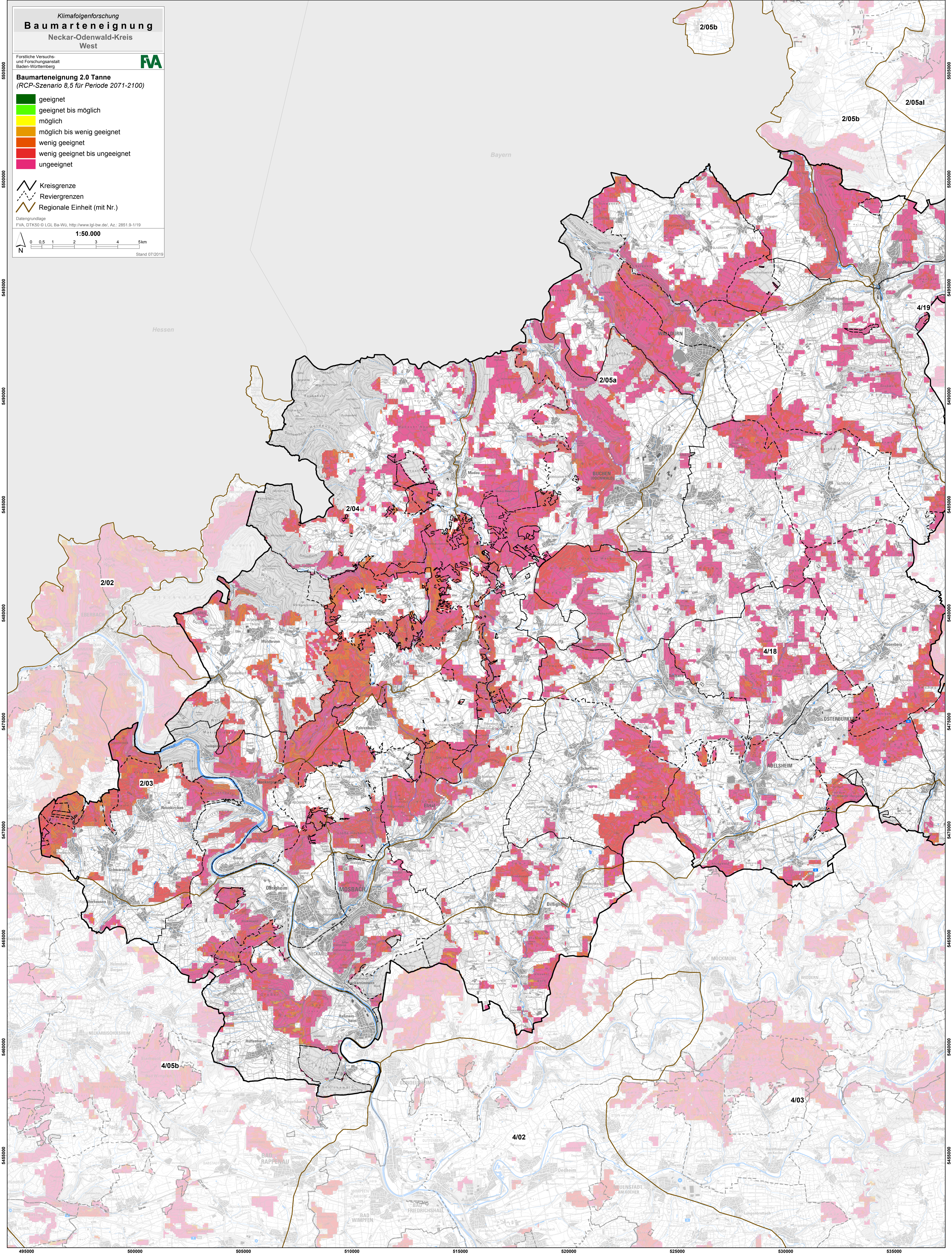
Forstliche Versuchs- und Forschungsanstalt Baden-Württemberg **FA**

Baumarteneignung 2.0 Tanne
(RCP-Szenario 8,5 für Periode 2071-2100)

- geeignet
- geeignet bis möglich
- möglich
- möglich bis wenig geeignet
- wenig geeignet
- wenig geeignet bis ungeeignet
- ungeeignet

- Kreisgrenze
- Reviergrenzen
- Regionale Einheit (mit Nr.)

Datengrundlage
FVA, DTK50 © LGL Ba-Wü, <http://www.lgl-bw.de>, Az.: 2851 9-1/19
1:50.000
0 0,5 1 2 3 4 5 km
Stand 07/2019



5505000
5500000
5495000
5490000
5485000
5480000
5475000
5470000
5465000
5460000
5455000

5505000
5500000
5495000
5490000
5485000
5480000
5475000
5470000
5465000
5460000
5455000

495000 500000 505000 510000 515000 520000 525000 530000 535000