

Klimafolgenforschung  
**Baumarteneignung**  
Ortenaukreis  
Nord

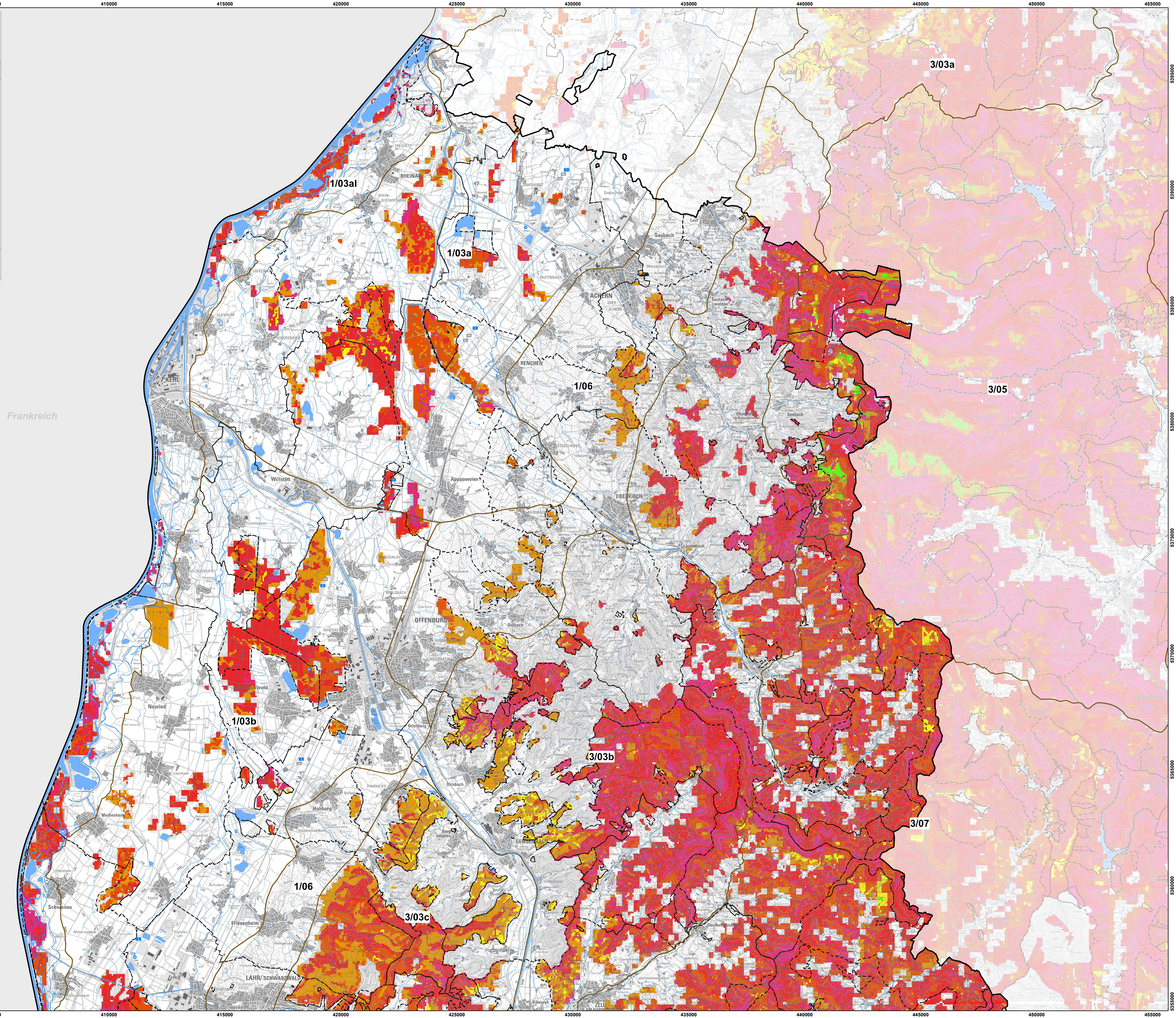
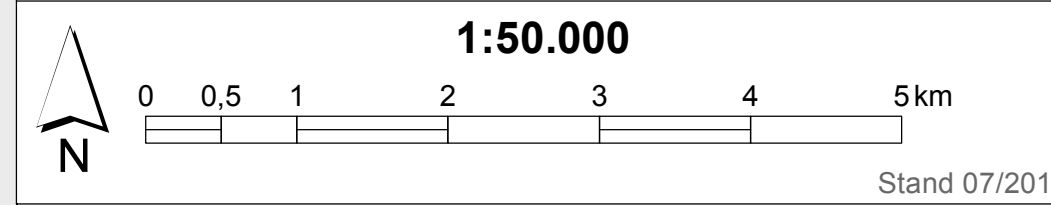
Forstliche Versuchs- und Forschungsanstalt Baden-Württemberg **FA**

**Baumarteneignung 2.0 Eiche**  
(RCP-Szenario 8,5 für Periode 2071-2100)

- geeignet
- geeignet bis möglich
- möglich
- möglich bis wenig geeignet
- wenig geeignet
- wenig geeignet bis ungeeignet
- ungeeignet

- Kreisgrenze
- Revieregrenzen
- Regionale Einheit (mit Nr.)

Datengrundlage  
FVA, DTK50 © LGL Ba-Wü, <http://www.lgl-bw.de/>, Az.: 2851.9-1/19



Frankreich