

*Klimafolgenforschung*  
**Baumarteneignung**  
 Landkreis Ravensburg  
 West

Forstliche Versuchs- und Forschungsanstalt Baden-Württemberg **FA**

**Aktuelle Baumarteneignung 2019**  
**Traubeneiche**

- geeignet
- geeignet bis möglich
- möglich
- möglich bis wenig geeignet
- wenig geeignet
- wenig geeignet bis ungeeignet
- ungeeignet

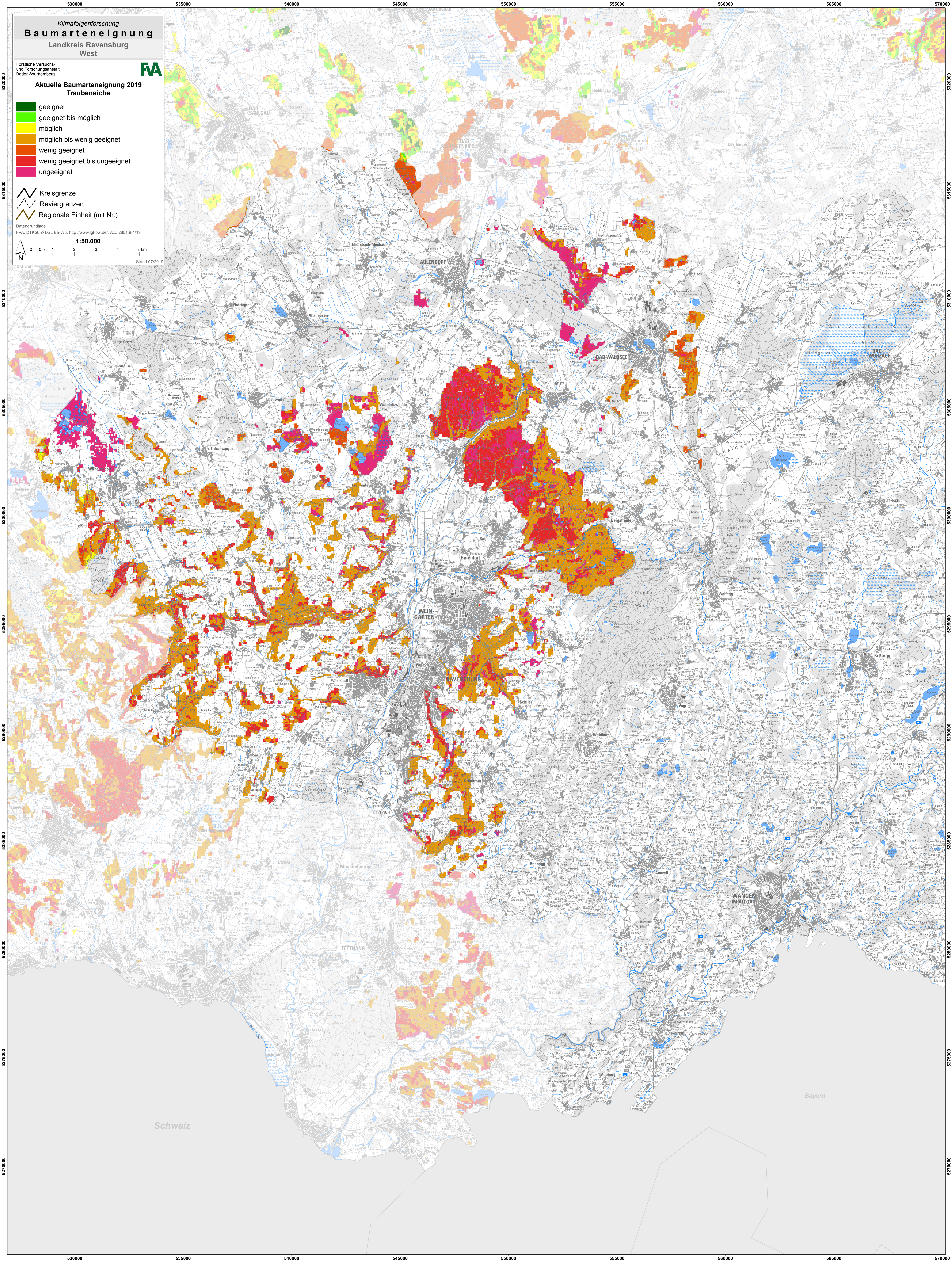
— Kreisgrenze  
- - - Reviergrenzen  
— Regionale Einheit (mit Nr.)

Datengrundlage  
 FVA, DTK50 © LGL Ba-Wü, <http://www.lgl-bw.de>, Az.: 2851 9-1/19

**1:50.000**

0 0,5 1 2 3 4 5 km

Stand 07/2019



Schweiz

Bayern