

555000 560000 565000 570000 575000 580000 585000 590000

Klimafolgenforschung Baumarteneignung

Landkreis Schwäbisch Hall
Ost

Forstliche Versuchs-
und Forschungsanstalt
Baden-Württemberg

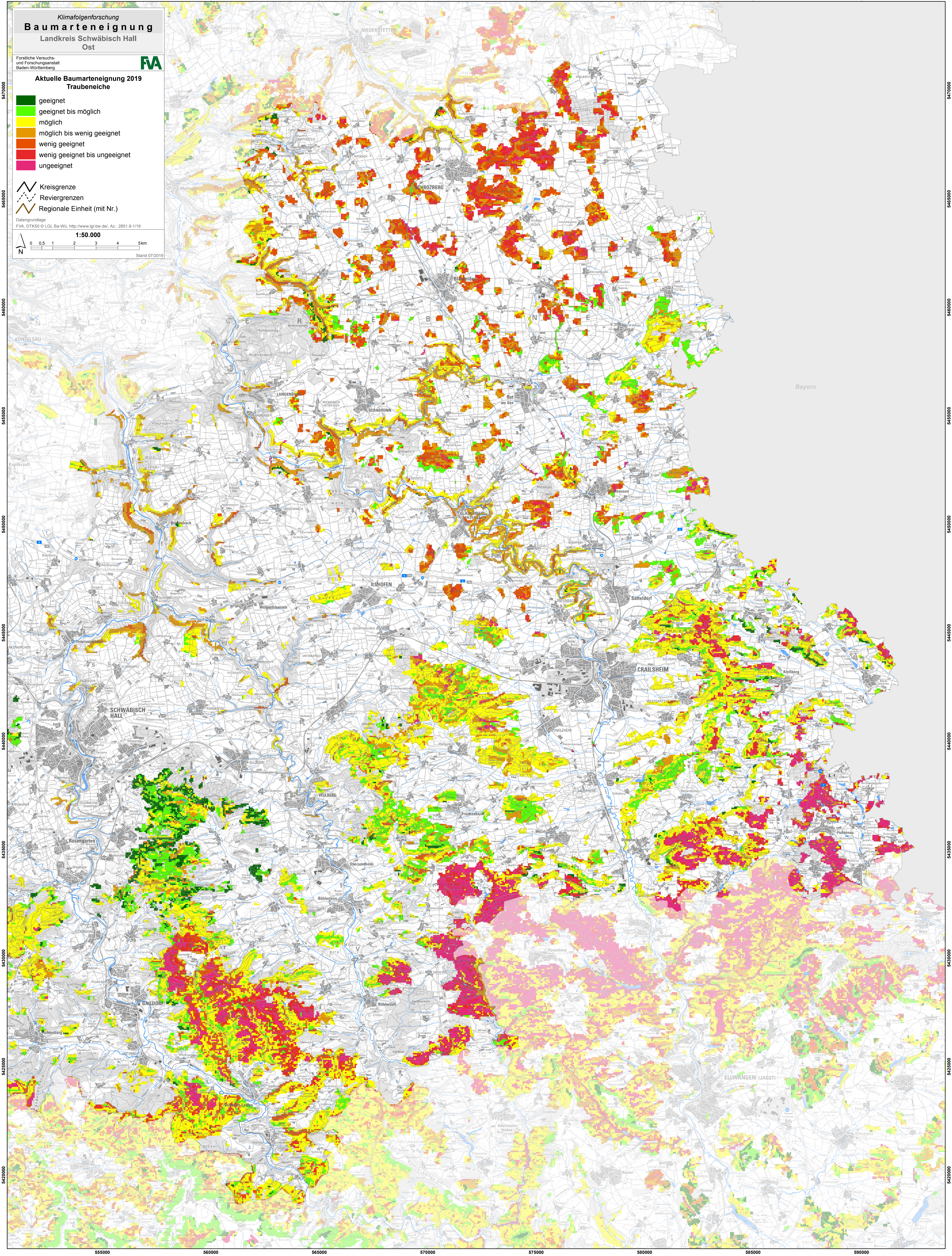
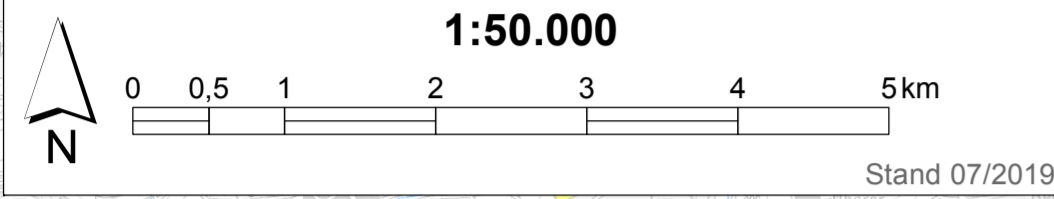


Aktuelle Baumarteneignung 2019 Traubeneiche

- geeignet
- geeignet bis möglich
- möglich
- möglich bis wenig geeignet
- wenig geeignet
- wenig geeignet bis ungeeignet
- ungeeignet

- Kreisgrenze
- Reviergrenzen
- Regionale Einheit (mit Nr.)

Datengrundlage
FVA, DTK50 © LGL Ba-Wü, <http://www.lgl-bw.de/>, Az.: 2851.9-1/19



555000 560000 565000 570000 575000 580000 585000 590000

5470000
5465000
5460000
5455000
5450000
5445000
5440000
5435000
5430000
5425000
5420000

5470000
5465000
5460000
5455000
5450000
5445000
5440000
5435000
5430000
5425000
5420000