

540000 545000 550000 555000 560000 565000 570000 575000

Klimafolgenforschung
Baumarteneignung
Landkreis Schwäbisch Hall
West

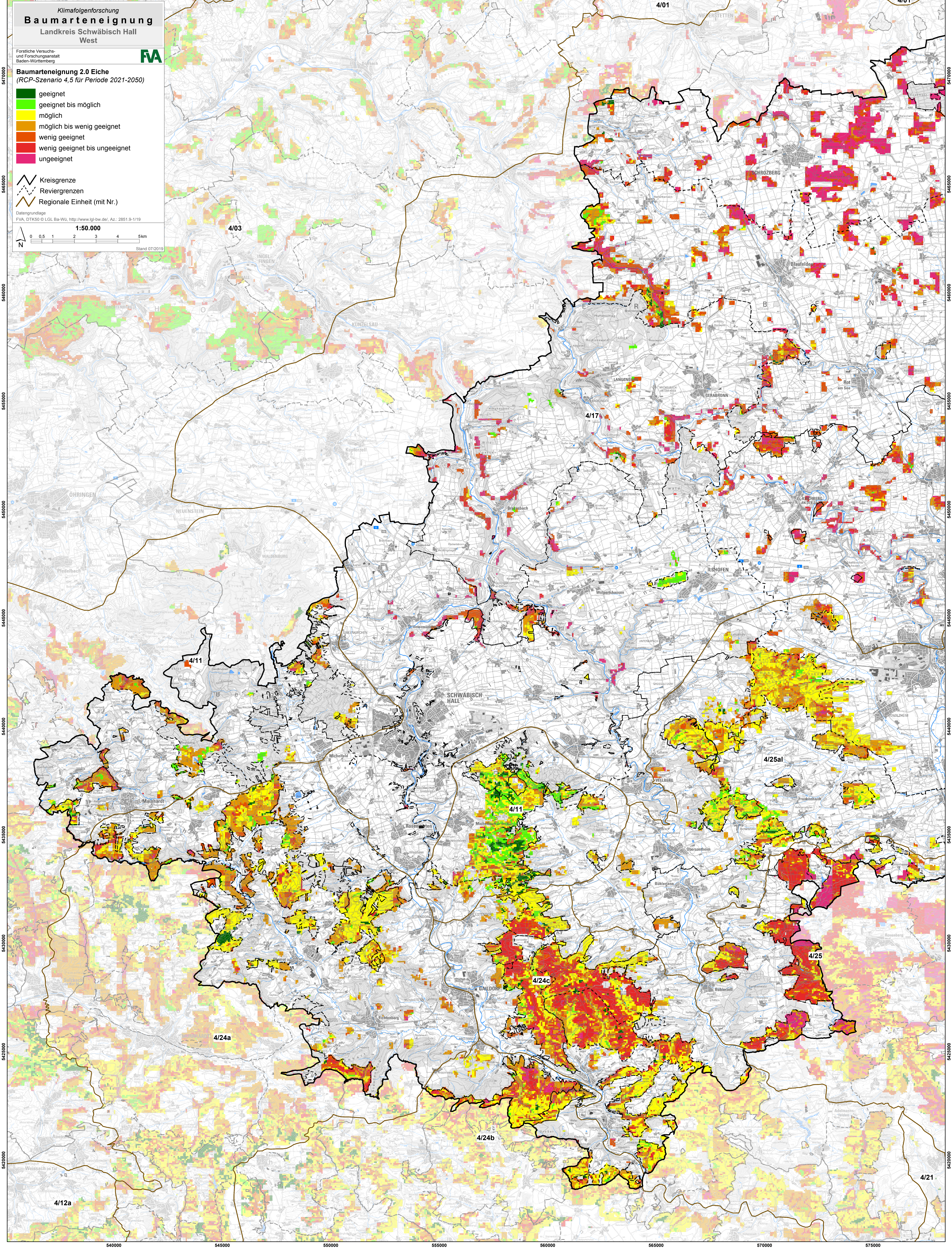
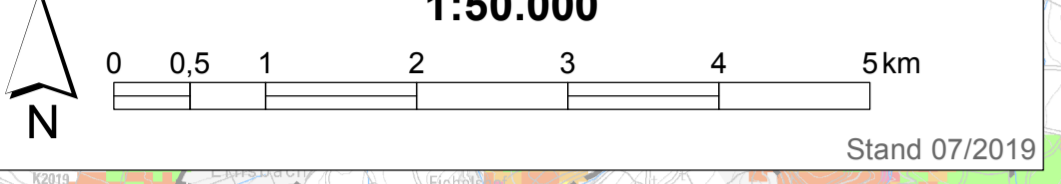


Baumarteneignung 2.0 Eiche
(RCP-Szenario 4,5 für Periode 2021-2050)

- geeignet
- geeignet bis möglich
- möglich
- möglich bis wenig geeignet
- wenig geeignet
- wenig geeignet bis ungeeignet
- ungeeignet

- Kreisgrenze
- Reviergrenzen
- Regionale Einheit (mit Nr.)

Datengrundlage
FVA, DTK50 © LGL Ba-Wü, <http://www.lgl-bw.de/>, Az.: 2851.9-1/19



5470000
5465000
5460000
5455000
5450000
5445000
5440000
5435000
5430000
5425000
5420000

5470000
5465000
5460000
5455000
5450000
5445000
5440000
5435000
5430000
5425000
5420000

540000 545000 550000 555000 560000 565000 570000 575000