

540000 545000 550000 555000 560000 565000 570000 575000

Klimafolgenforschung
Baumarteneignung
Landkreis Schwäbisch Hall
West

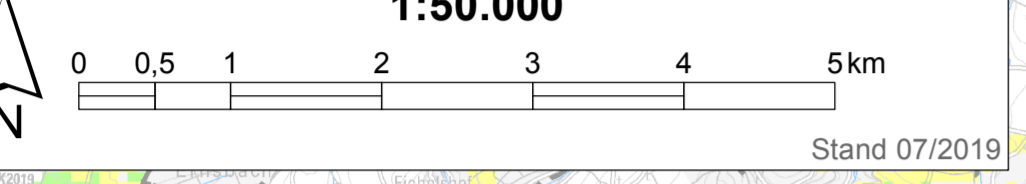
Forstliche Versuchs- und Forschungsanstalt Baden-Württemberg



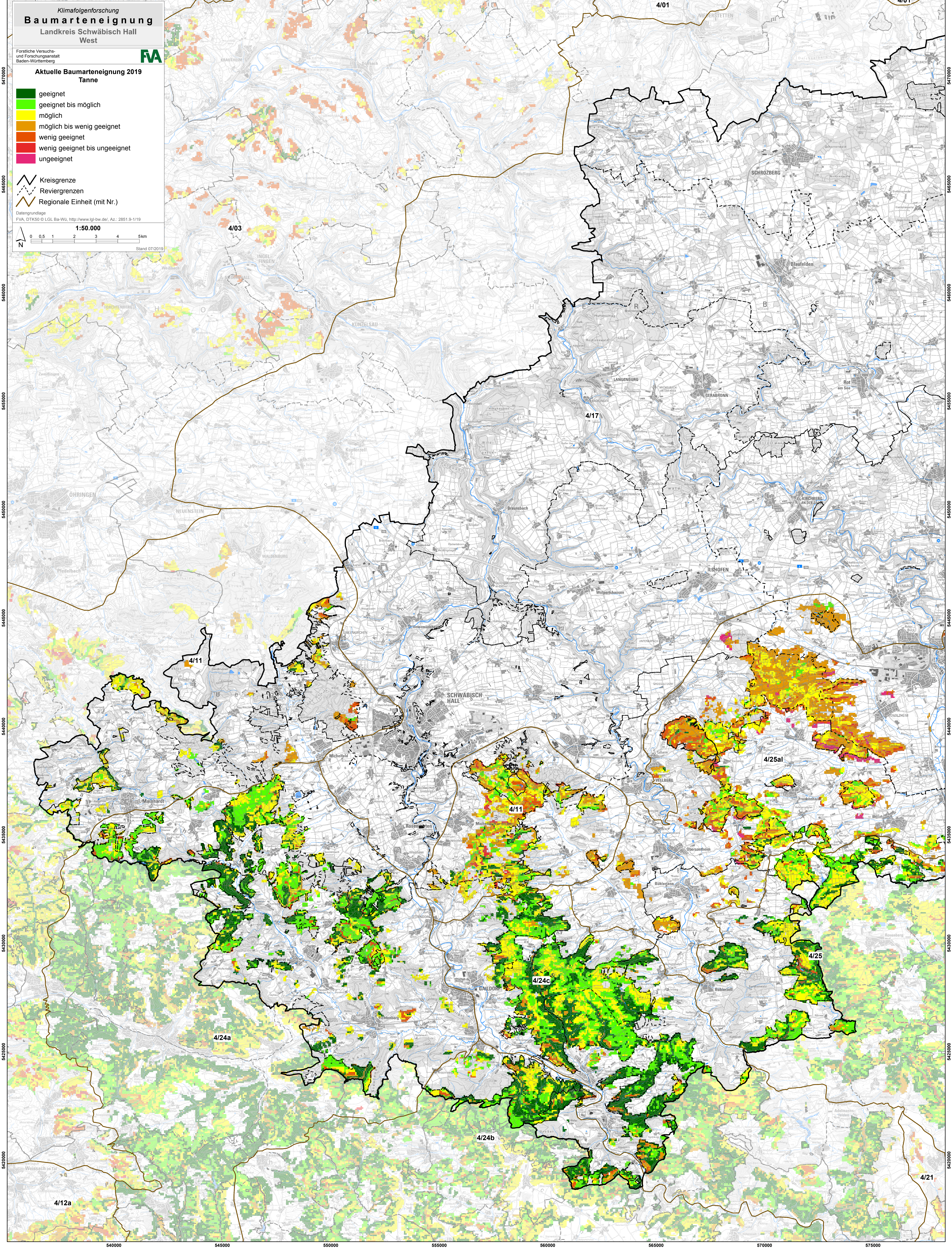
- Aktuelle Baumarteneignung 2019**
Tanne
- geeignet
 - geeignet bis möglich
 - möglich
 - möglich bis wenig geeignet
 - wenig geeignet
 - wenig geeignet bis ungeeignet
 - ungeeignet

- Kreisgrenze
- Reviergrenzen
- Regionale Einheit (mit Nr.)

Datengrundlage
FVA, DTK50 © LGL Ba-Wü, <http://www.lgl-bw.de>, Az.: 2851 9-1/19



Stand 07/2019



5470000
5465000
5460000
5455000
5450000
5445000
5440000
5435000
5430000
5425000
5420000

4/01
4/01
4/03
4/17
4/11
4/25a
4/25
4/24c
4/24b
4/24a
4/12a
4/21

540000 545000 550000 555000 560000 565000 570000 575000