

555000 560000 565000 570000 575000 580000 585000 590000

# Klimafolgenforschung Baumarteneignung Landkreis Schwäbisch Hall Ost

Forstliche Versuchs- und Forschungsanstalt Baden-Württemberg **FA**

**Baumarteneignung 2.0 Tanne**  
(RCP-Szenario 4,5 für Periode 2021-2050)

- geeignet
- geeignet bis möglich
- möglich
- möglich bis wenig geeignet
- wenig geeignet
- wenig geeignet bis ungeeignet
- ungeeignet

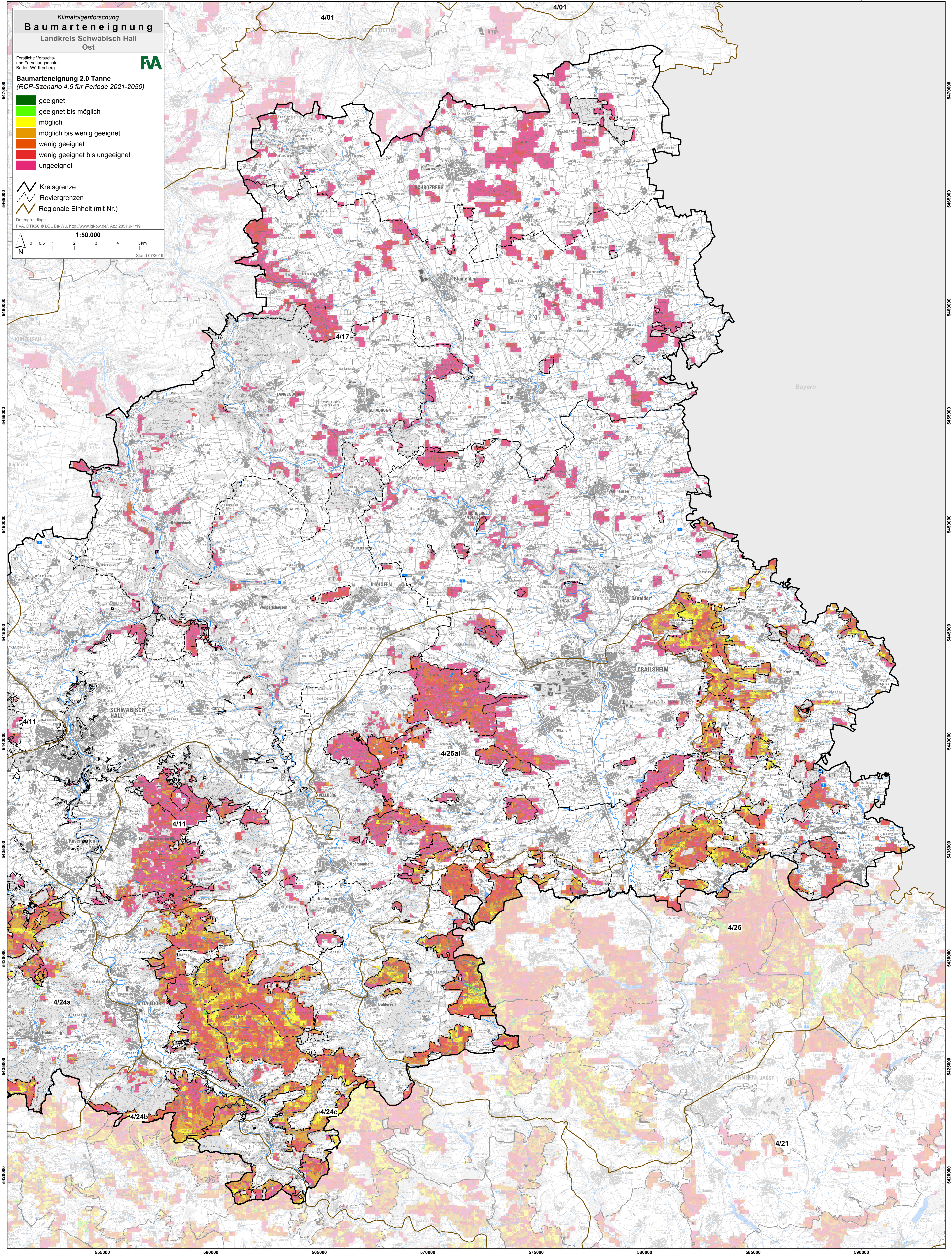
- Kreisgrenze
- Reviergrenzen
- Regionale Einheit (mit Nr.)

Datengrundlage  
FVA, DTK50 © LGL Ba-Wü, <http://www.lgl-bw.de/>, Az.: 2851.9-1/19

**1:50.000**

0 0,5 1 2 3 4 5 km

Stand 07/2019



547000  
5465000  
5460000  
5455000  
5450000  
5445000  
5440000  
5435000  
5430000  
5425000  
5420000

5470000  
5465000  
5460000  
5455000  
5450000  
5445000  
5440000  
5435000  
5430000  
5425000  
5420000

555000 560000 565000 570000 575000 580000 585000 590000