

545000

550000

555000

560000

565000

570000

575000

580000

Klimafolgenforschung Baumarteneignung

Main-Tauber-Kreis
Ost

Forstliche Versuchs-
und Forschungsanstalt
Baden-Württemberg



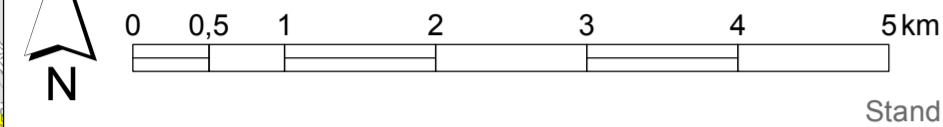
Aktuelle Baumarteneignung 2019 Traubeneiche

- geeignet
- geeignet bis möglich
- möglich
- möglich bis wenig geeignet
- wenig geeignet
- wenig geeignet bis ungeeignet
- ungeeignet

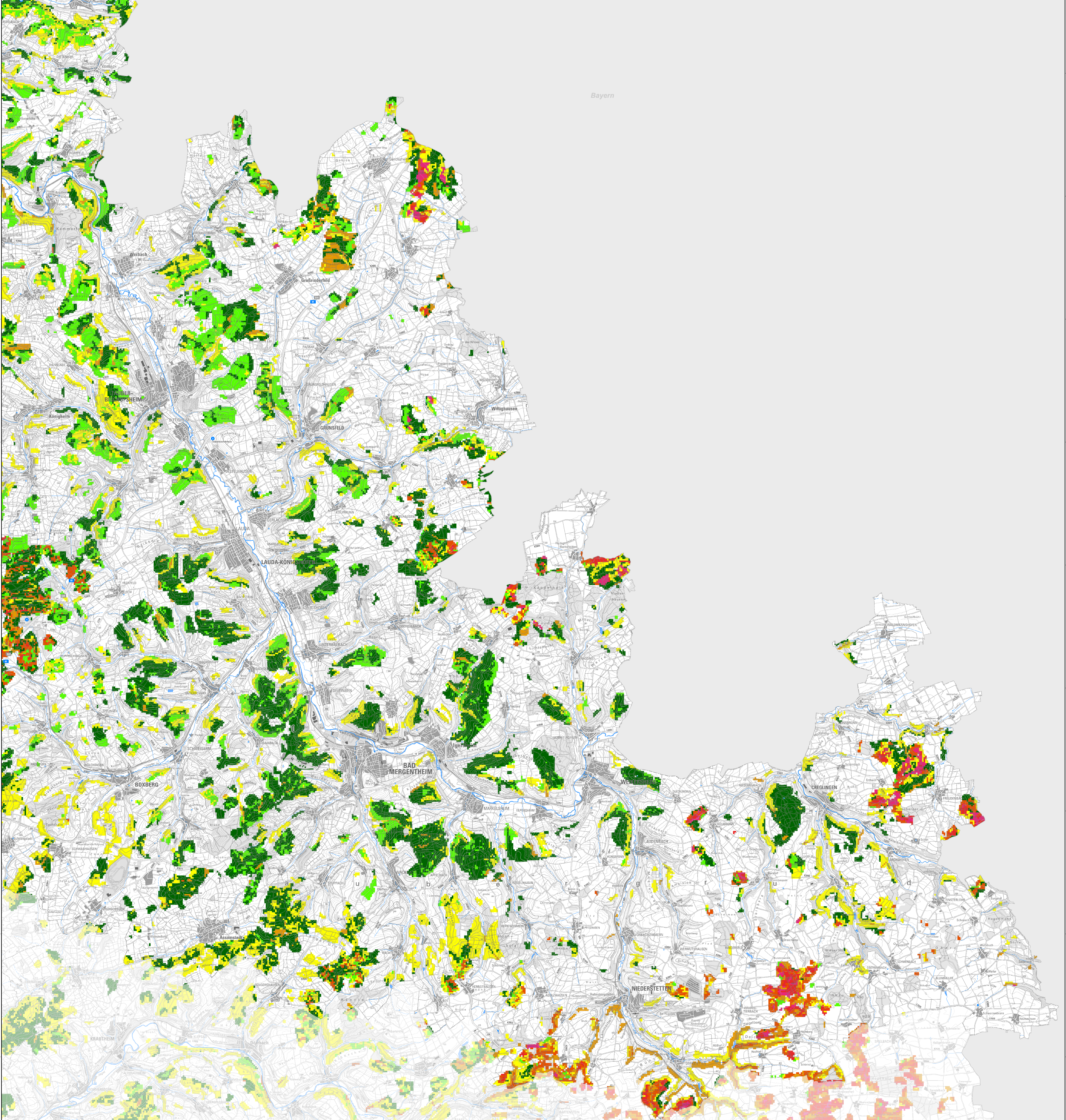
- Kreisgrenze
- Reviergrenzen
- Regionale Einheit (mit Nr.)

Datengrundlage
FVA, DTK50 © LGL Ba-Wü, <http://www.lgl-bw.de/>, Az.: 2851.9-1/19

1:50.000



Stand 07/2019



Bayern

552000

551500

551000

550500

550000

549500

549000

548500

548000

547500

547000

552000

551500

551000

550500

550000

549500

549000

548500

548000

547500

547000