

520000 525000 530000 535000 540000 545000 550000 555000 560000

Klimafolgenforschung
Baumarteneignung
 Main-Tauber-Kreis
 West

Forstliche Versuchs- und Forschungsanstalt
 Baden-Württemberg **FA**

Baumarteneignung 2.0 Eiche
 (RCP-Szenario 4,5 für Periode 2071-2100)

- geeignet
- geeignet bis möglich
- möglich
- möglich bis wenig geeignet
- wenig geeignet
- wenig geeignet bis ungeeignet
- ungeeignet

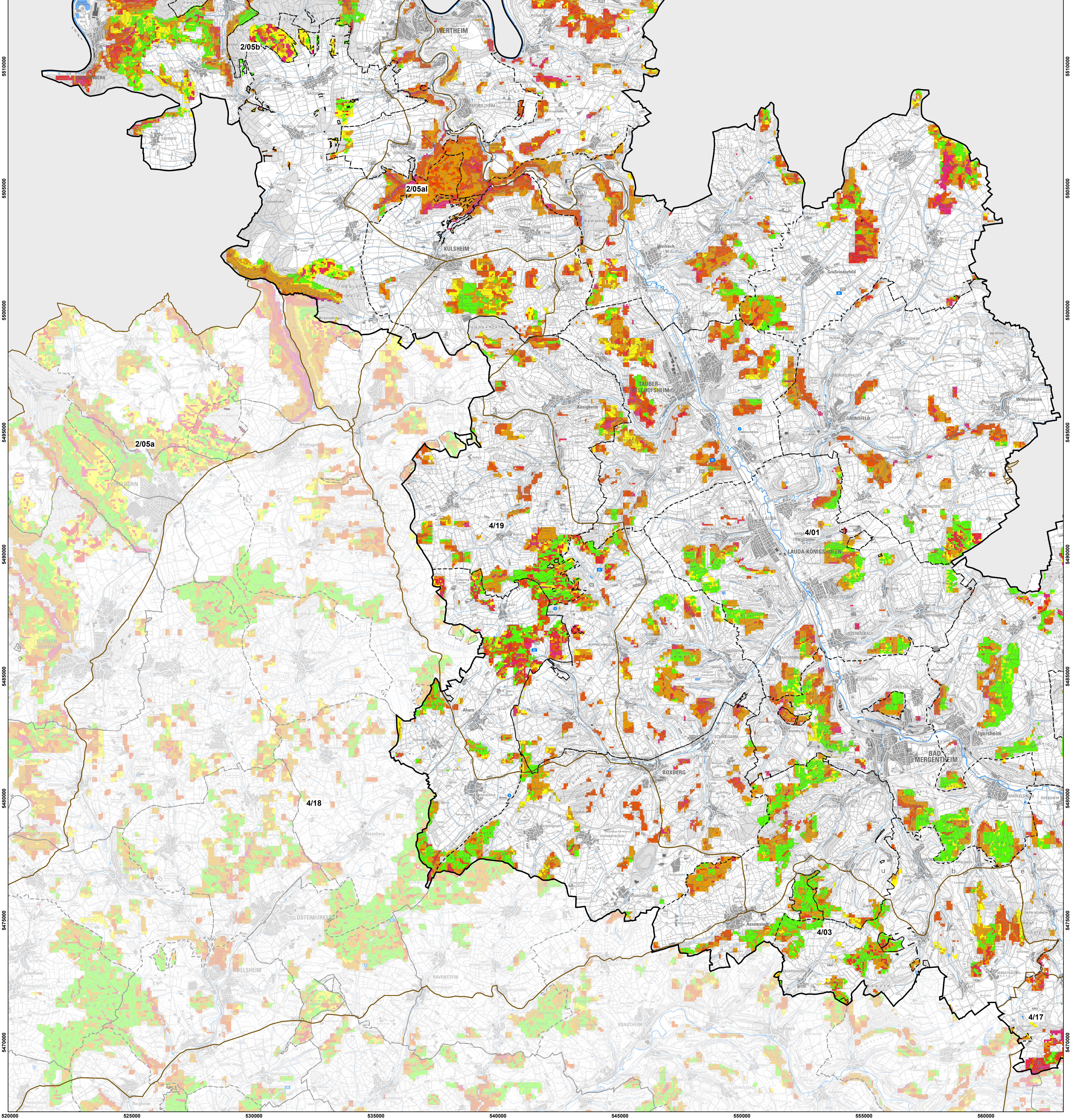
Kreisgrenze
 Reviergrenzen
 Regionale Einheit (mit Nr.)

Datengrundlage
 FVA, DTK50 © LGL Ba-Wü, <http://www.lgl-bw.de/>, Az.: 2851.9-1/19

1:50.000

0 0,5 1 2 3 4 5 km

Stand 07/2019



520000 525000 530000 535000 540000 545000 550000 555000 560000

5520000
5510000
5500000
5490000
5480000
5470000

5520000
5510000
5500000
5490000
5480000
5470000