

520000 525000 530000 535000 540000 545000 550000 555000 560000

Klimafolgenforschung  
**Baumarteneignung**  
Main-Tauber-Kreis  
West

Forstliche Versuchs- und Forschungsanstalt Baden-Württemberg **FA**

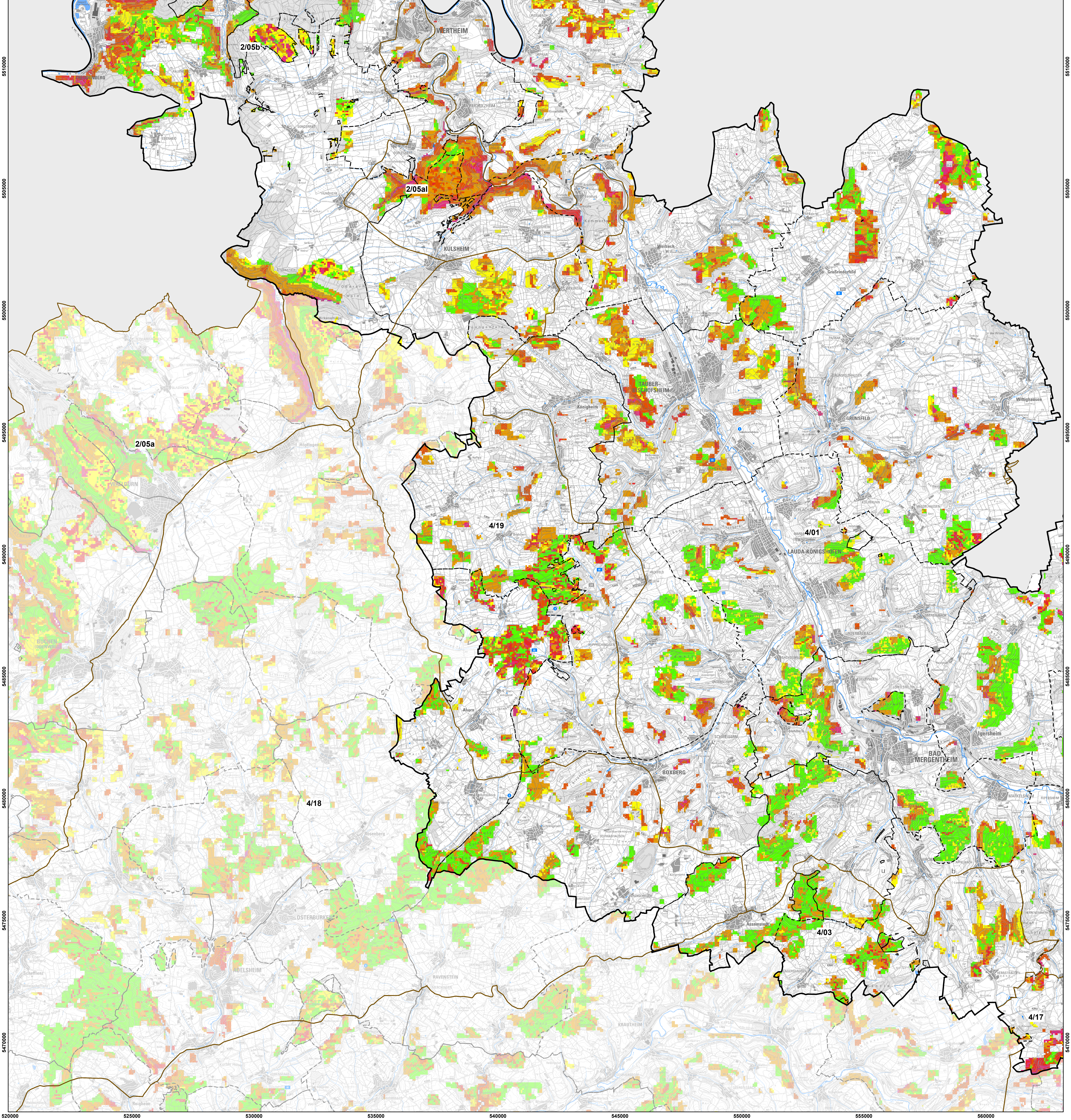
**Baumarteneignung 2.0 Eiche**  
(RCP-Szenario 8,5 für Periode 2021-2050)

- geeignet
- geeignet bis möglich
- möglich
- möglich bis wenig geeignet
- wenig geeignet
- wenig geeignet bis ungeeignet
- ungeeignet

Kreisgrenze  
Reviergrenzen  
Regionale Einheit (mit Nr.)

Datengrundlage  
FVA, DTK50 © LGL Ba-Wü, <http://www.lgl-bw.de/>, Az.: 2851 9-1/19

1:50.000  
0 0,5 1 2 3 4 5 km  
Stand 07/2019



520000 525000 530000 535000 540000 545000 550000 555000 560000