

520000 525000 530000 535000 540000 545000 550000 555000 560000

Klimafolgenforschung
Baumarteneignung
 Main-Tauber-Kreis
 West

Forstliche Versuchs- und Forschungsanstalt Baden-Württemberg **FA**

Baumarteneignung 2.0 Eiche
 (RCP-Szenario 8,5 für Periode 2071-2100)

- geeignet
- geeignet bis möglich
- möglich
- möglich bis wenig geeignet
- wenig geeignet
- wenig geeignet bis ungeeignet
- ungeeignet

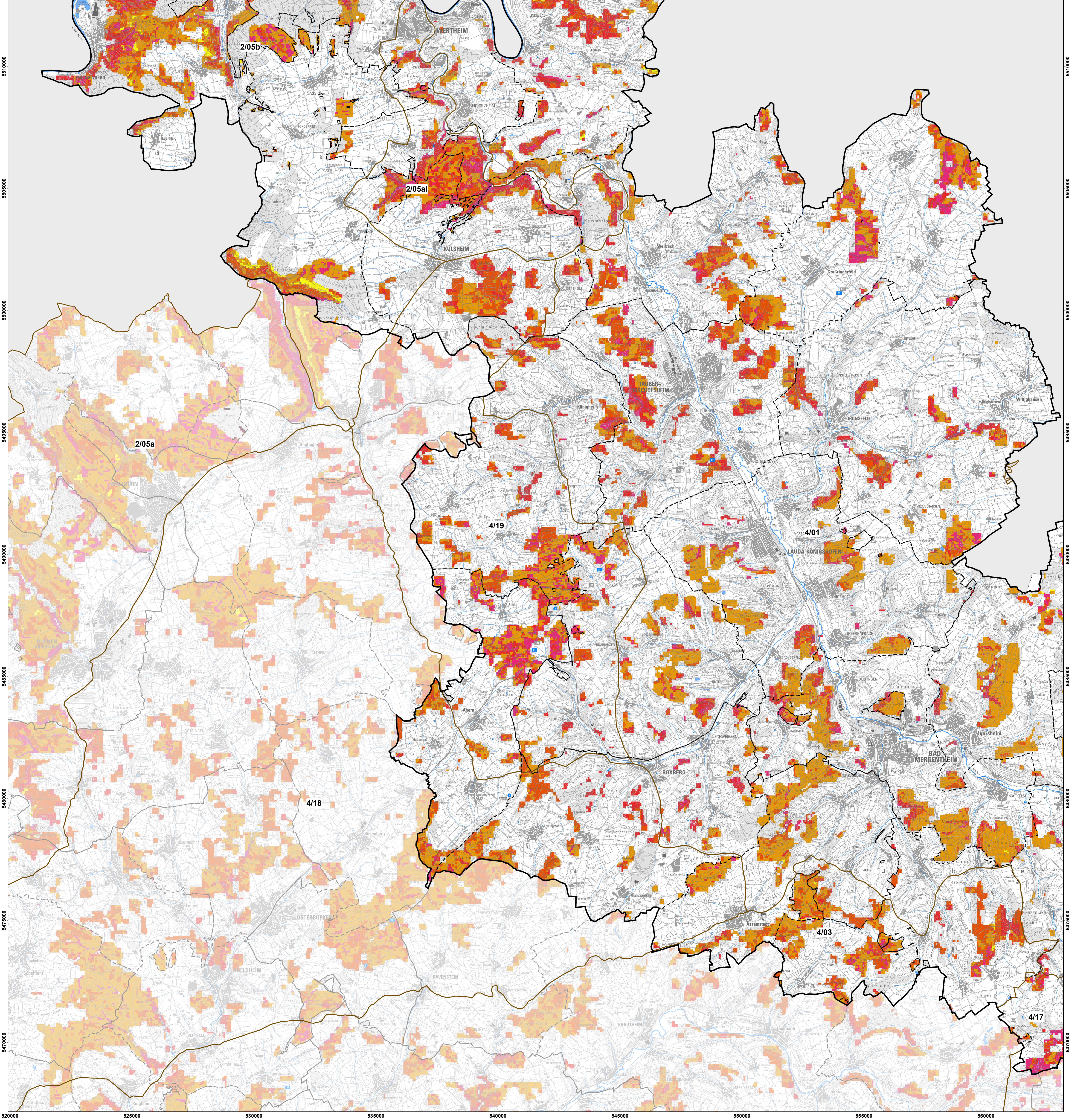
Kreisgrenze
 Reviergrenzen
 Regionale Einheit (mit Nr.)

Datengrundlage
 FVA, DTK50 © LGL Ba-Wü, <http://www.lgl-bw.de/>, Az.: 2851.9-1/19

1:50.000

0 0,5 1 2 3 4 5 km

Stand 07/2019



520000 525000 530000 535000 540000 545000 550000 555000 560000

5520000
5510000
5500000
5490000
5480000
5470000
5460000
5450000
5440000
5430000
5420000
5410000
5400000
5390000
5380000
5370000
5360000
5350000
5340000
5330000
5320000
5310000
5300000

5520000
5510000
5500000
5490000
5480000
5470000
5460000
5450000
5440000
5430000
5420000
5410000
5400000
5390000
5380000
5370000
5360000
5350000
5340000
5330000
5320000
5310000
5300000