

520000 525000 530000 535000 540000 545000 550000 555000 560000

Klimafolgenforschung  
**Baumarteneignung**  
Main-Tauber-Kreis  
West

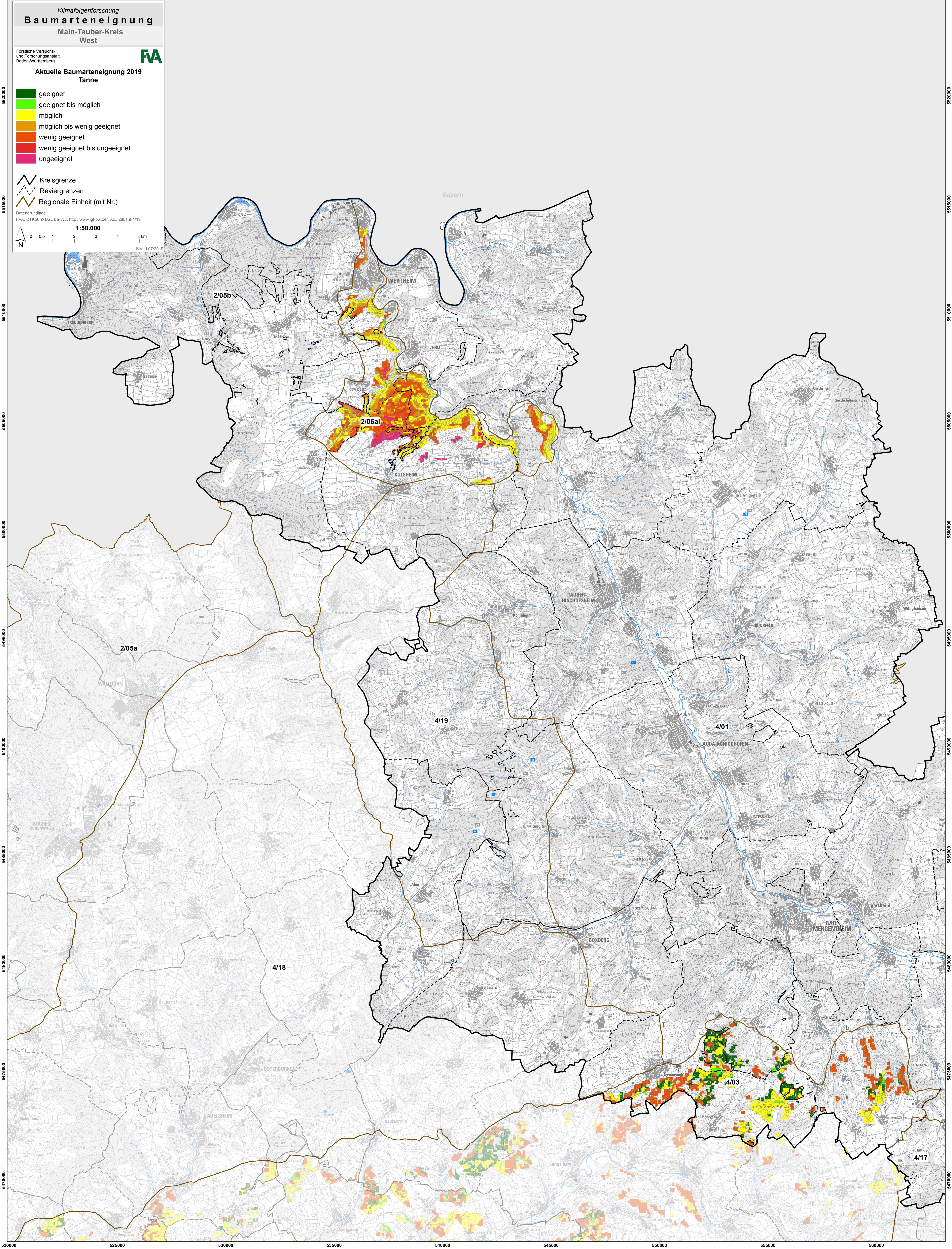
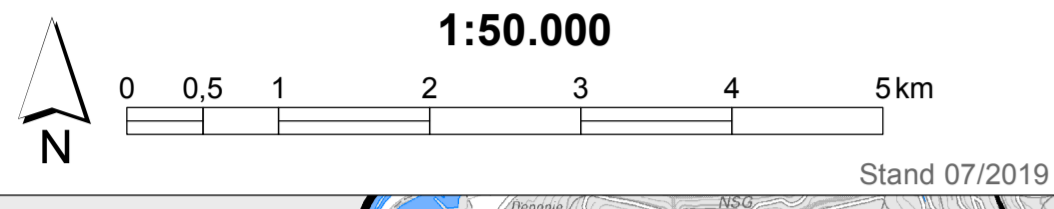
Forstliche Versuchs- und Forschungsanstalt Baden-Württemberg **FA**

**Aktuelle Baumarteneignung 2019**  
Tanne

- geeignet
- geeignet bis möglich
- möglich
- möglich bis wenig geeignet
- wenig geeignet
- wenig geeignet bis ungeeignet
- ungeeignet

- Kreisgrenze
- Reviergrenzen
- Regionale Einheit (mit Nr.)

Datengrundlage  
FVA, DTK50 © LGL Ba-Wü, <http://www.lgl-bw.de/>, Az.: 2851 9-1/19



520000 525000 530000 535000 540000 545000 550000 555000 560000

5520000  
5510000  
5500000  
5490000  
5480000  
5470000  
5460000  
5450000  
5440000  
5430000  
5420000  
5410000  
5400000  
5390000  
5380000  
5370000  
5360000  
5350000  
5340000  
5330000  
5320000  
5310000  
5300000

5520000  
5510000  
5500000  
5490000  
5480000  
5470000  
5460000  
5450000  
5440000  
5430000  
5420000  
5410000  
5400000  
5390000  
5380000  
5370000  
5360000  
5350000  
5340000  
5330000  
5320000  
5310000  
5300000