

545000

550000

555000

560000

565000

570000

575000

580000

# Klimafolgenforschung Baumarteneignung

Main-Tauber-Kreis  
Ost

Forstliche Versuchs-  
und Forschungsanstalt  
Baden-Württemberg



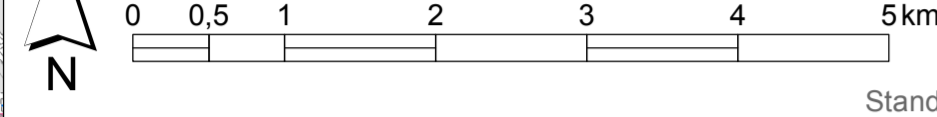
**Baumarteneignung 2.0 Tanne**  
(RCP-Szenario 4,5 für Periode 2071-2100)

- geeignet
- geeignet bis möglich
- möglich
- möglich bis wenig geeignet
- wenig geeignet
- wenig geeignet bis ungeeignet
- ungeeignet

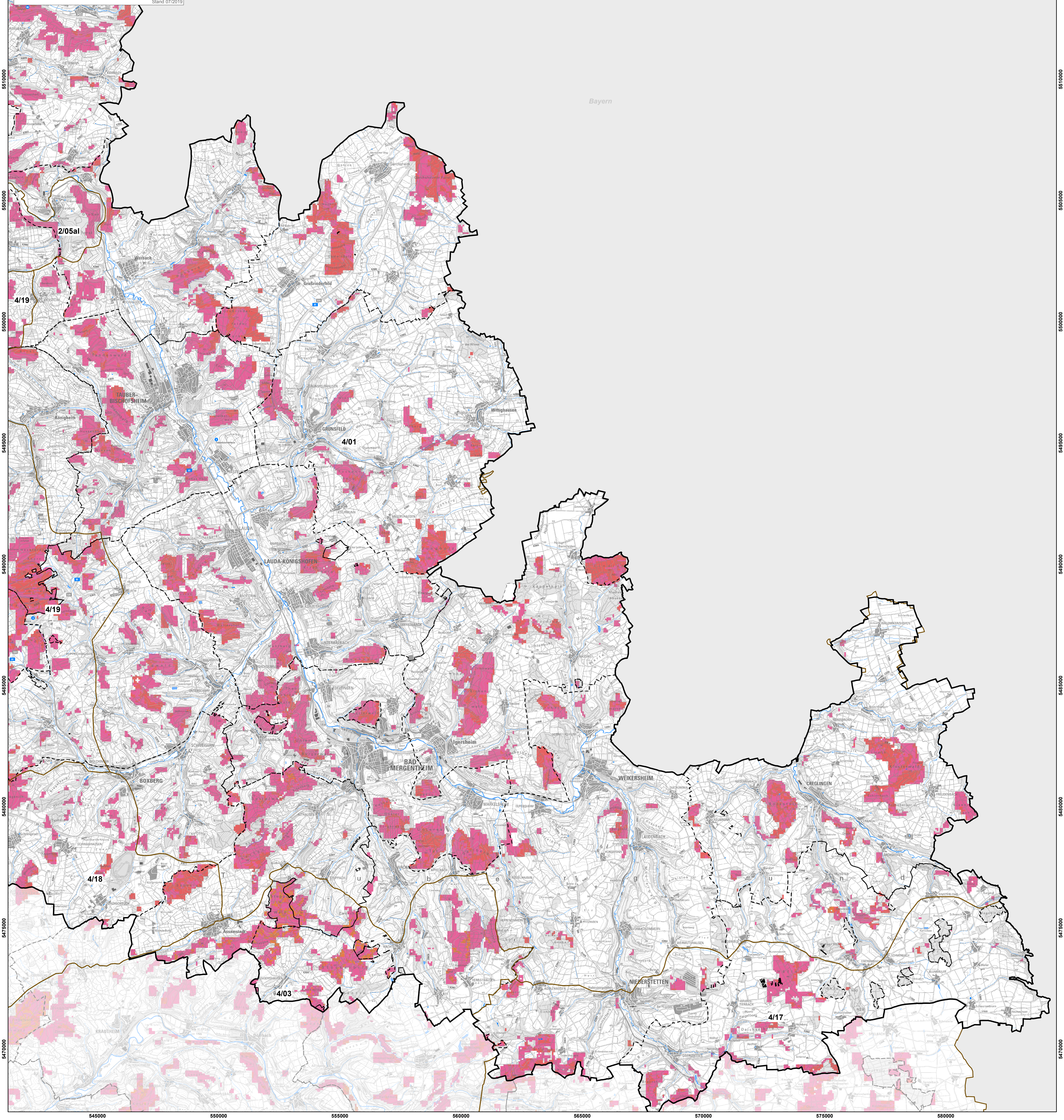
- Kreisgrenze
- Reviergrenzen
- Regionale Einheit (mit Nr.)

Datengrundlage  
FVA, DTK50 © LGL Ba-Wü, <http://www.lgl-bw.de/>, Az.: 2851 9-1/19

1:50.000



Stand 07/2019



Bayern

552000  
551000  
550000  
549500  
549000  
548500  
548000  
547500  
547000

552000  
551000  
550000  
549500  
549000  
548500  
548000  
547500  
547000

545000

550000

555000

560000

565000

570000

575000

580000