

480000 485000 490000 495000 500000 505000 510000 515000

Klimafolgenforschung
Baumarteneignung
Landkreis Tübingen

Forstliche Versuchs- und Forschungsanstalt Baden-Württemberg **FA**

Baumarteneignung 2.0 Tanne
(RCP-Szenario 4, 5 für Periode 2021-2050)

- geeignet
- geeignet bis möglich
- möglich
- möglich bis wenig geeignet
- wenig geeignet
- wenig geeignet bis ungeeignet
- ungeeignet

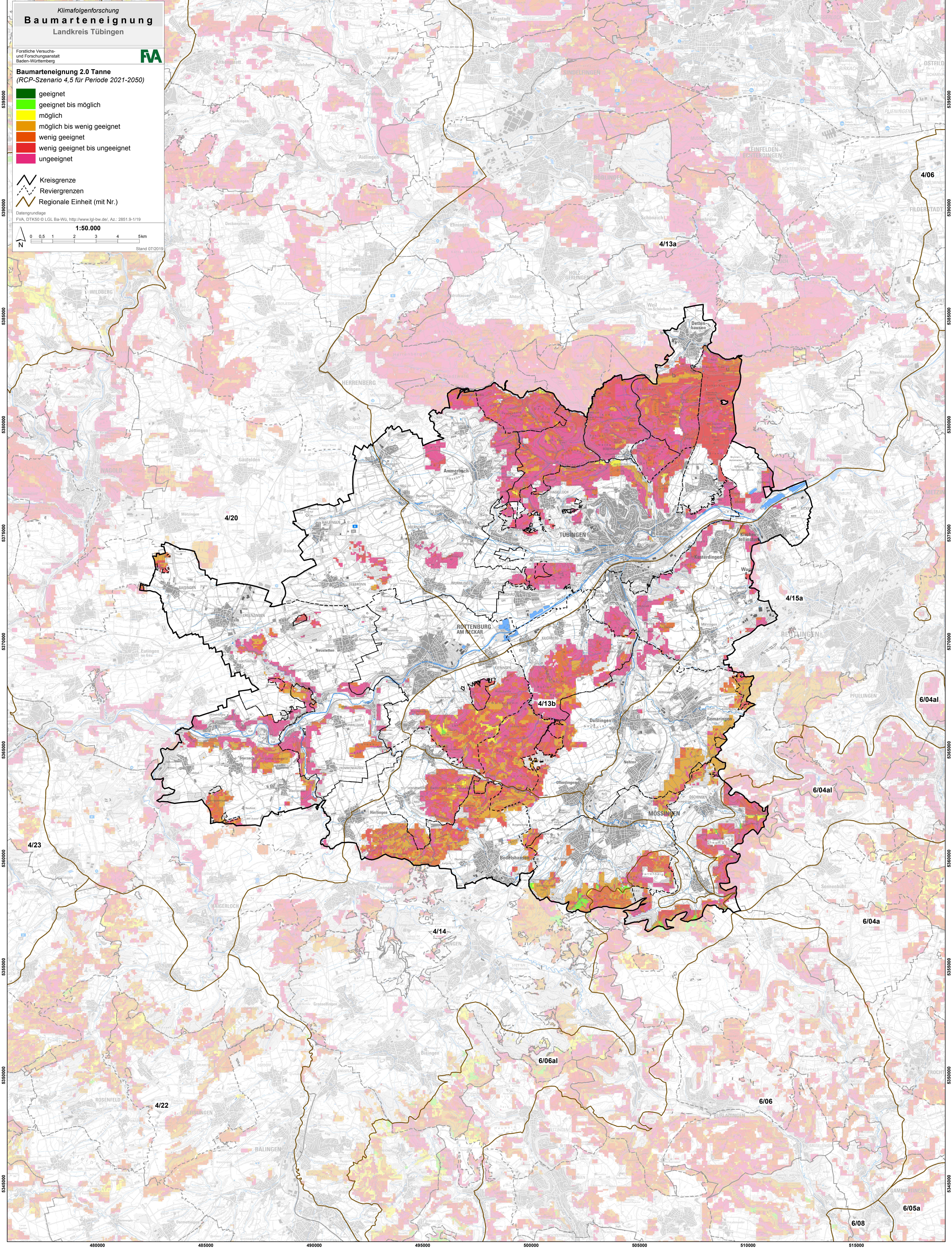
- Kreisgrenze
- Reviergrenzen
- Regionale Einheit (mit Nr.)

Datengrundlage
FVA, DTK50 © LGL Ba-Wü, <http://www.lgl-bw.de>, Az.: 2851 9-119

1:50.000

0 0,5 1 2 3 4 5 km

Stand 07/2019



480000 485000 490000 495000 500000 505000 510000 515000